

Zpřesnění geometrického a polohového určení pozemků podle § 50 odst. 1 písm. a) katastrálního zákona č. 256/2013 Sb. navržené v tomto geometrickém plánu lze v katastru nemovitostí provést jen na základě doložení souhlasného prohlášení.

Souřadnice bodů na dosavadní hranici pozemku určené měřením v terénu budou pro zápis katastru nemovitostí upraveny podle dosavadního určení hranice lomovými body s kódem charakteristiky kvality souřadnic vyšším než 3.

Důvodem je nerealizované zpřesnění této hranice, ke kterému je nutné doložit listinu prokazující shodu vlastníků na jejím průběhu (§50, odst.1 písm.a) katastrálního zákona).

| | | |
|--|--|--|
| GEOMETRICKÝ PLÁN pro rozdělení pozemku, průběh vytyčené hranice pozemků průběh vlastníky zpřesněné hranice pozemků | Geometrický plán ověřil úředně oprávněný zeměměřický inženýr: | Stejnopis ověřil úředně oprávněný zeměměřický inženýr: |
| | Jméno, příjmení: Ing. Ladislav Dokulil | Jméno, příjmení: Ing. Radek Kliner |
| | Číslo položky seznamu úředně oprávněných zeměměřických inženýrů: 582/1995 | Číslo položky seznamu úředně oprávněných zeměměřických inženýrů: 2745/2015 |
| | Dne: 19. 6. 2017 Číslo: 657/2017 | Dne: 29.6.2017 Číslo: 158/2017 |
| | Náležitosti a přesnosti odpovídá právním předpisům | Tento stejnopis odpovídá geometrickému plánu v elektronické podobě uloženému v dokumentaci katastrálního úřadu. Ověření stejnopisu geometrického plánu v listinné podobě. |
| Vyhotovil: Geodíng, spol. s r.o Na Pankráci 1597/76 Praha 4 tel. 568 847255-8/A | Katastrální úřad souhlasí s očíslováním parcel. | |
| Číslo plánu: 1306-41605/2017 | KÚ pro Vysočinu KP Třebíč Ing. Jana Bartušková PGP-666/2017-710 2017.06.23 11:41:14 CEST |  |
| Okres: Třebíč | | |
| Obec: OKŘÍŠKY | | |
| Kat. území: OKŘÍŠKY | | |
| Mapový list: KMD, TŘEBÍČ 3-4/12 | | |
| Dosavadním vlastníkům pozemků byla poskytnuta možnost seznámit se v terénu s průběhem navrhovaných nových hranic, které byly označeny předepsaným způsobem: viz seznam souřadnic | | |

VÝKAZ DOSAVADNÍHO A NOVÉHO STAVU ÚDAJŮ KATASTRU NEMOVITOSTÍ

str. 1

| Dosavadní stav | | | | Nový stav | | | | | | | | | | | | | |
|-------------------------------|----------------|----|----------------|------------------|-------------------------------|----------------|----|--------------|------------------|----------------|----------------|--------------------|--|------------------------|-------------|----|---------------|
| Označení pozemku parc. číslem | Výměra parcely | | | Druh pozemku | Označení pozemku parc. číslem | Výměra parcely | | Druh pozemku | Typ stav by | Způsob využití | Způsob využití | Způsob urč. výměř. | Porovnání se stavem evidence právních vztahů | | | | |
| | ha | m2 | Způsob využití | | | ha | m2 | | | | | | Díl přechází z pozemku označeného v | | Výměra dílu | | Označení dílu |
| | | | | | | | | | | | | | katastru nemovitostí | dřívější poz. evidenci | ha | m2 | |
| 595/6 | 1 | 38 | 92 | ostat.pl. | 595/6 | 1 | 36 | 46 | ostat.pl. | 0 | 0 | 595/6 | 2259 | 1 | 36 | 46 | |
| | | | | dobývací prost. | | | | | ostat.pl. | 0 | 0 | | 10001 | | | | |
| 595/34 | | 32 | 42 | ostat.pl. | 595/34 | | 32 | 42 | ostat.pl. | | | | | | | | |
| | | | | ostat.komunikace | | | | | ostat.pl. | 0 | 0 | 595/35 | 10001 | 6 | 43 | | |
| 595/35 | | 8 | 29 | ostat.pl. | 595/35 | | 6 | 43 | ostat.pl. | | | | | | | | |
| | | | | manipulační pl. | | | | | ostat.pl. | 0 | 0 | 595/6 | 2259 | 1 | 75 | | |
| | | | | | 595/66 | | 1 | 75 | ostat.pl. | | | | | | | | |
| | | | | | 595/67 | | | 71 | ostat.komunikace | 0 | 0 | 595/6 | 2259 | | 71 | | |
| | | | | | 595/68 | | 1 | 82 | ostat.pl. | 0 | 0 | 595/35 | 10001 | 1 | 82 | | |
| | | | | | 595/69 | | | 1 | manipulační pl. | 2 | 2 | 595/35 | 10001 | | 1 | | |
| | | | | | 595/70 | | | 3 | ostat.pl. | 0 | 0 | 595/35 | 10001 | | 3 | | |
| | | | | | 595/70 | | | 3 | manipulační pl. | 0 | 0 | 595/35 | 10001 | | 3 | | |
| 605/21 | *) | 13 | 40 | orná půda | 605/21 | | 12 | 46 | orná půda | 0 | 0 | | 10001 | | | | |
| | | | | ostat.pl. | | | | | ostat.pl. | 0 | 0 | 607/1 | 68 | 4 | 76 | 64 | |
| 607/1 | | 4 | 77 | dráha | 607/1 | | 4 | 76 | dráha | 0 | 0 | 607/1 | 68 | | 60 | | |
| | | | | | 607/23 | | | 60 | ostat.pl. | 0 | 0 | 607/1 | 68 | | 60 | | |
| | | | | | 607/23 | | | 60 | ostat.komunikace | 0 | 0 | 1324/3 | 473 | 2 | 05 | 03 | |
| 1324/3 | | 2 | 06 | 08 | ostat.pl. | 1324/3 | | 2 | 05 | 03 | 0 | 1324/3 | 473 | 2 | 05 | 03 | |
| | | | | silnice | | | | | ostat.pl. | 2 | 2 | 1324/3 | 473 | | 6 | | |
| | | | | | 1324/10 | | | 6 | ostat.komunikace | 0 | 0 | 1324/3 | 473 | | 99 | | |
| | | | | | 1324/11 | | | 99 | ostat.pl. | 0 | 0 | 1324/3 | 473 | | 99 | | |
| | | | | | 1324/11 | | | 99 | ostat.komunikace | 0 | 0 | 1331/3 | 473 | 27 | 31 | | |
| 1331/3 | | 29 | 36 | ostat.pl. | 1331/3 | | 27 | 31 | ostat.pl. | 0 | 0 | 1331/3 | 473 | 27 | 31 | | |
| | | | | silnice | | | | | ostat.pl. | 0 | 0 | 1331/51 | 473 | 25 | 88 | | |
| 1331/51 | | 25 | 96 | ostat.pl. | 1331/51 | | 25 | 88 | ostat.pl. | 0 | 0 | 1331/51 | 473 | 25 | 88 | | |
| | | | | silnice | | | | | ostat.pl. | 0 | 0 | 1331/53 | 473 | 73 | 59 | | |
| 1331/53 | | 75 | 27 | ostat.pl. | 1331/53 | | 73 | 59 | ostat.pl. | 0 | 0 | 1331/53 | 473 | 73 | 59 | | |
| | | | | silnice | | | | | ostat.pl. | 0 | 0 | 1331/55 | 473 | 1 | 71 | | |
| 1331/55 | | 3 | 86 | ostat.pl. | 1331/55 | | 1 | 71 | ostat.pl. | 0 | 0 | 1331/55 | 473 | 1 | 71 | | |
| | | | | silnice | | | | | ostat.pl. | 0 | 0 | 1331/55 | 473 | | 85 | | |
| | | | | | 1331/63 | | | 85 | ostat.komunikace | 0 | 0 | 1331/53 | 473 | | 67 | | |
| | | | | | 1331/64 | | | 67 | ostat.pl. | 0 | 0 | 1331/55 | 473 | | 12 | | |
| | | | | | 1331/64 | | | 67 | ostat.komunikace | 0 | 0 | 1331/55 | 473 | | 7 | | |
| | | | | | 1331/65 | | | 12 | ostat.pl. | 0 | 0 | 1331/55 | 473 | | 7 | | |
| | | | | | 1331/66 | | | 7 | ostat.komunikace | 0 | 0 | 1331/53 | 473 | | 87 | | |
| | | | | | 1331/67 | | | 87 | ostat.pl. | 0 | 0 | 1331/53 | 473 | | 14 | | |
| | | | | | 1331/68 | | | 14 | ostat.komunikace | 2 | 2 | 1331/53 | 473 | | 8 | | |
| | | | | | 1331/69 | | | 8 | ostat.pl. | 0 | 0 | 1331/51 | 473 | | 11 | | |
| | | | | | 1331/70 | | | 11 | ostat.komunikace | 0 | 0 | 1331/55 | 473 | 1 | 11 | | |
| | | | | | 1331/71 | | | 05 | ostat.pl. | 0 | 0 | 1331/3 | 473 | 2 | 05 | | |
| | | | | | 1331/71 | | | 05 | ostat.komunikace | 0 | 0 | 1333/1 | 68 | 3 | 08 | 40 | |
| 1333/1 | | 3 | 08 | 50 | ostat.pl. | 1333/1 | | 3 | 08 | 40 | 0 | 1333/1 | 68 | 3 | 08 | 40 | |
| | | | | dráha | | | | | ostat.pl. | 0 | 0 | 1333/1 | 68 | | 10 | | |
| | | | | | 1333/44 | | | 10 | ostat.pl. | 0 | 0 | 1333/1 | 68 | | 10 | | |
| | | | | | 1333/44 | | | 10 | ostat.komunikace | 0 | 0 | | | | | | |
| | | 13 | 19 | 30 | | | 13 | 18 | 36 | | | | | | | | |

*)Ke změně výměry parcely dochází při změně geometrického a polohového určení pozemku i při nezměněných hranicích pozemku podle § 37 odst. 1, písm.b, vyhl.č.357/2013 Sb.

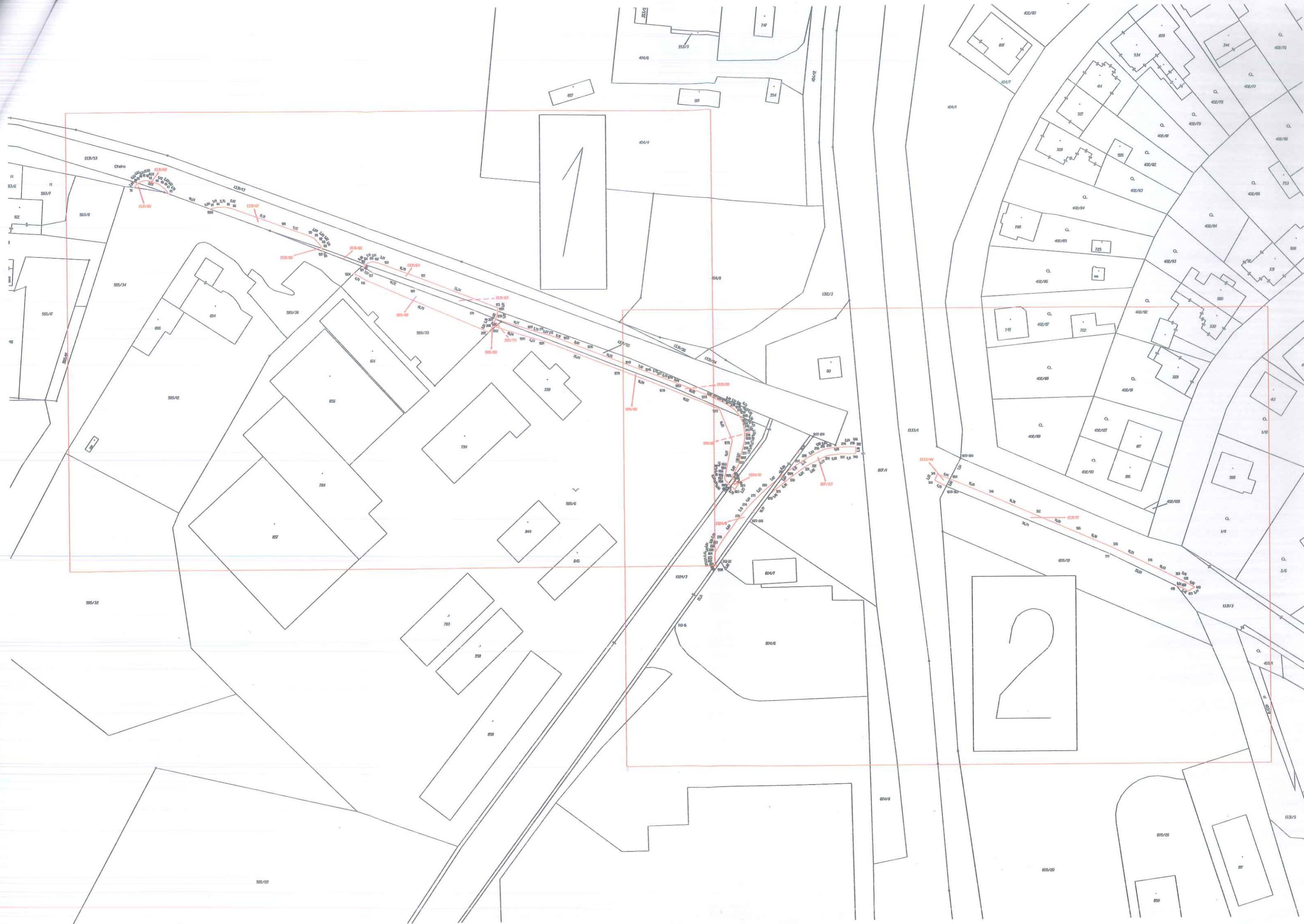
| Výkaz údajů o bonitovaných půdně ekologických jednotkách (BPEJ) k parcelám nového stavu | | | | | | | | | | str. 1 | |
|---|--|----------|--------|----|----------------------|---|--|----------|--------|--------|----------------------|
| Parcelní číslo podle katastru nemovitostí | | Kód BPEJ | Výměra | | BPEJ na dílu parcely | Parcelní číslo podle katastru nemovitostí | | Kód BPEJ | Výměra | | BPEJ na dílu parcely |
| zjednodušené evidence | | | ha | m2 | | zjednodušené evidence | | | ha | m2 | |
| 605/21 | | 72911 | | 12 | 46 | | | | | | |

Seznam souřadnic (S-JTSK)

| Číslo bodu | Souřadnice pro zápis do KN | | | Souřadnice určené měřením | | Poznámka |
|------------|----------------------------|------------|-------------|---------------------------|------------|-----------------------------|
| | Y | X | Kód kvality | Y | X | |
| 743-16 | 658871,51 | 1148467,03 | 8 | | | hřeb |
| 743-22 | 658856,62 | 1148446,57 | 8 | | | kolík původní |
| 1077-208 | 658847,25 | 1148433,70 | 8 | | | M_709778_633 |
| 1077-259 | 658826,68 | 1148406,70 | 8 | 658826,71 | 1148406,73 | |
| 1077-363 | 658784,07 | 1148423,02 | 8 | 658784,03 | 1148423,01 | hrana obrubníku |
| 1077-369 | 658779,43 | 1148414,01 | 8 | 658779,31 | 1148414,01 | |
| 36 | 659044,65 | 1148325,65 | 3 | | | hrana obrubníku |
| 38 | 659043,18 | 1148324,30 | 3 | | | hrana obrubníku |
| 39 | 659042,70 | 1148324,01 | 3 | | | hrana obrubníku |
| 40 | 659041,74 | 1148323,64 | 3 | | | hrana obrubníku |
| 41 | 659041,24 | 1148323,50 | 3 | | | hrana obrubníku |
| 42 | 659040,74 | 1148323,43 | 3 | | | hrana obrubníku |
| 43 | 659040,22 | 1148323,49 | 3 | | | hrana obrubníku |
| 44 | 659037,90 | 1148324,19 | 3 | | | hrana obrubníku |
| 45 | 659036,93 | 1148324,55 | 3 | | | hrana obrubníku |
| 46 | 659035,24 | 1148325,71 | 3 | | | hrana obrubníku |
| 47 | 659034,49 | 1148326,41 | 3 | | | hrana obrubníku |
| 49 | 659033,45 | 1148327,78 | 3 | | | hrana obrubníku |
| 81 | 659019,37 | 1148332,41 | 3 | | | hrana obrubníku |
| 84 | 659018,01 | 1148332,11 | 3 | | | hrana obrubníku |
| 85 | 659015,27 | 1148332,01 | 3 | | | hrana obrubníku |
| 86 | 659013,29 | 1148332,51 | 3 | | | hrana obrubníku |
| 109 | 658997,14 | 1148338,24 | 3 | | | hrana obrubníku |
| 110 | 658988,59 | 1148341,30 | 3 | | | hrana obrubníku |
| 111 | 658986,75 | 1148342,20 | 3 | | | hrana obrubníku |
| 112 | 658985,34 | 1148343,69 | 3 | | | hrana obrubníku |
| 113 | 658984,75 | 1148344,51 | 3 | | | hrana obrubníku |
| 119 | 658984,30 | 1148345,42 | 3 | | | hrana obrubníku |
| 120 | 658983,96 | 1148346,38 | 3 | | | hrana obrubníku |
| 146 | 658969,85 | 1148355,67 | 3 | | | hrana obrubníku |
| 151 | 658970,77 | 1148351,41 | 3 | | | hrana obrubníku |
| 152 | 658970,16 | 1148350,59 | 3 | | | hrana obrubníku |
| 154 | 658969,40 | 1148350,00 | 3 | | | hrana obrubníku |
| 155 | 658968,30 | 1148349,75 | 3 | | | hrana obrubníku |
| 162 | 658967,29 | 1148349,74 | 3 | | | hrana obrubníku |
| 163 | 658964,26 | 1148350,77 | 3 | | | kolík ohroženo st. Činností |
| 167 | 658967,76 | 1148353,34 | 3 | | | kolík ohroženo st. činností |
| 169 | 658953,97 | 1148358,46 | 3 | | | kolík ohroženo st. činností |
| 172 | 658952,29 | 1148355,23 | 3 | | | kolík ohroženo st. Činností |
| 173 | 658927,79 | 1148364,85 | 3 | | | kolík ohroženo st. Činností |
| 178 | 658935,13 | 1148365,69 | 3 | | | kolík ohroženo st. činností |
| 206 | 658927,97 | 1148366,94 | 3 | | | kolík ohroženo st. Činností |
| 207 | 658928,59 | 1148368,43 | 3 | | | hrana obrubníku |
| 208 | 658929,44 | 1148370,45 | 3 | | | hrana obrubníku |
| 209 | 658930,67 | 1148372,65 | 3 | | | kolík ohroženo st. činností |
| 211 | 658913,74 | 1148373,07 | 3 | | | lom opěrné zdi |

| | | | | |
|-----|-----------|------------|---|-----------------|
| 212 | 658911,72 | 1148373,55 | 3 | lom opěrné zdi |
| 227 | 658876,98 | 1148386,80 | 3 | lom opěrné zdi |
| 237 | 658856,48 | 1148395,00 | 3 | lom opěrné zdi |
| 239 | 658852,40 | 1148397,40 | 3 | lom opěrné zdi |
| 240 | 658851,13 | 1148398,68 | 3 | lom opěrné zdi |
| 244 | 658849,24 | 1148401,98 | 3 | lom opěrné zdi |
| 246 | 658848,83 | 1148404,14 | 3 | lom opěrné zdi |
| 247 | 658848,74 | 1148405,16 | 3 | lom opěrné zdi |
| 248 | 658848,69 | 1148407,00 | 3 | lom opěrné zdi |
| 249 | 658849,07 | 1148409,34 | 3 | lom opěrné zdi |
| 250 | 658849,44 | 1148410,77 | 3 | lom opěrné zdi |
| 251 | 658849,78 | 1148411,87 | 3 | lom opěrné zdi |
| 261 | 658858,32 | 1148447,33 | 3 | hrana obrubníku |
| 262 | 658858,54 | 1148446,39 | 3 | hrana obrubníku |
| 263 | 658858,62 | 1148445,35 | 3 | hrana obrubníku |
| 264 | 658858,60 | 1148444,89 | 3 | hrana obrubníku |
| 265 | 658858,41 | 1148443,89 | 3 | hrana obrubníku |
| 266 | 658858,03 | 1148442,90 | 3 | hrana obrubníku |
| 267 | 658857,42 | 1148441,87 | 3 | hrana obrubníku |
| 270 | 658855,88 | 1148439,56 | 3 | hrana obrubníku |
| 271 | 658851,09 | 1148433,09 | 3 | hrana obrubníku |
| 274 | 658847,84 | 1148429,14 | 3 | hrana obrubníku |
| 277 | 658845,05 | 1148426,30 | 3 | hrana obrubníku |
| 280 | 658841,40 | 1148422,81 | 3 | hrana obrubníku |
| 281 | 658835,93 | 1148418,44 | 3 | hrana obrubníku |
| 284 | 658831,89 | 1148415,50 | 3 | hrana obrubníku |
| 289 | 658828,73 | 1148413,49 | 3 | hrana obrubníku |
| 290 | 658824,25 | 1148411,24 | 3 | hrana obrubníku |
| 291 | 658822,85 | 1148410,72 | 3 | hrana obrubníku |
| 293 | 658820,83 | 1148410,32 | 3 | hrana obrubníku |
| 294 | 658816,82 | 1148410,08 | 3 | hrana obrubníku |
| 295 | 658814,83 | 1148410,06 | 3 | hrana obrubníku |
| 302 | 658812,99 | 1148410,17 | 3 | hrana obrubníku |
| 329 | 658839,68 | 1148424,16 | 3 | hrana obrubníku |
| 330 | 658834,23 | 1148419,82 | 3 | hrana obrubníku |
| 331 | 658829,33 | 1148416,35 | 3 | hrana obrubníku |
| 332 | 658827,58 | 1148415,33 | 3 | hrana obrubníku |
| 334 | 658822,22 | 1148412,76 | 3 | hrana obrubníku |
| 337 | 658817,23 | 1148412,26 | 3 | hrana obrubníku |
| 340 | 658813,13 | 1148412,34 | 3 | hrana obrubníku |
| 341 | 658786,91 | 1148418,99 | 3 | hrana obrubníku |
| 344 | 658787,81 | 1148421,01 | 3 | hrana obrubníku |
| 346 | 658770,99 | 1148425,63 | 3 | hrana obrubníku |
| 362 | 658755,91 | 1148432,11 | 3 | hrana obrubníku |
| 365 | 658743,04 | 1148437,63 | 3 | hrana obrubníku |
| 370 | 658731,19 | 1148442,77 | 3 | hrana obrubníku |
| 371 | 658731,71 | 1148444,91 | 3 | hrana obrubníku |
| 376 | 658720,10 | 1148448,01 | 3 | hrana obrubníku |
| 383 | 658710,76 | 1148452,60 | 3 | hrana obrubníku |
| 418 | 658710,30 | 1148455,55 | 3 | hrana obrubníku |

| | | | | | | |
|------|-----------|------------|---|-----------|------------|-----------------------------|
| 420 | 658708,78 | 1148456,01 | 3 | | | hrana obrubniku |
| 421 | 658706,69 | 1148457,20 | 3 | | | hrana obrubniku |
| 439 | 658708,11 | 1148453,98 | 3 | | | hrana obrubniku |
| 440 | 658704,62 | 1148455,99 | 3 | | | hrana obrubniku |
| 1001 | 658918,84 | 1148374,02 | 3 | | | hrana obrubniku |
| 1017 | 658917,35 | 1148371,97 | 3 | | | hrana obrubniku |
| 1033 | 658906,90 | 1148375,38 | 3 | | | lom opěrné zdi |
| 1036 | 658899,37 | 1148378,29 | 3 | | | lom opěrné zdi |
| 1046 | 658878,66 | 1148386,19 | 3 | | | lom opěrné zdi |
| 1053 | 658870,07 | 1148389,46 | 3 | | | lom opěrné zdi |
| 1125 | 658853,02 | 1148419,63 | 3 | | | kolík ohroženo st. činností |
| 1127 | 658850,77 | 1148421,57 | 3 | | | hrana obrubniku |
| 1153 | 658854,93 | 1148418,57 | 3 | | | hrana obrubniku |
| 1154 | 658855,14 | 1148419,36 | 3 | | | hrana obrubniku |
| 1155 | 658855,16 | 1148419,74 | 3 | | | hrana obrubniku |
| 1156 | 658855,12 | 1148420,12 | 3 | | | hrana obrubniku |
| 1157 | 658854,87 | 1148420,55 | 3 | | | hrana obrubniku |
| 1158 | 658854,55 | 1148420,96 | 3 | | | hrana obrubniku |
| 1159 | 658854,15 | 1148421,40 | 3 | | | hrana obrubniku |
| 1161 | 658851,93 | 1148423,46 | 3 | | | hrana obrubniku |
| 1242 | 658886,06 | 1148383,34 | 3 | | | lom opěrné zdi |
| 1243 | 658873,47 | 1148388,14 | 3 | | | lom opěrné zdi |
| 1244 | 658860,75 | 1148393,12 | 3 | | | lom opěrné zdi |
| 1246 | 658855,07 | 1148395,67 | 3 | | | lom opěrné zdi |
| 1247 | 658853,79 | 1148396,41 | 3 | | | lom opěrné zdi |
| 1249 | 658851,63 | 1148398,14 | 3 | | | lom opěrné zdi |
| 1250 | 658850,69 | 1148399,20 | 3 | | | lom opěrné zdi |
| 1251 | 658850,01 | 1148400,20 | 3 | | | lom opěrné zdi |
| 1258 | 658848,74 | 1148407,59 | 3 | | | lom opěrné zdi |
| 1262 | 658850,30 | 1148413,34 | 3 | | | lom opěrné zdi |
| 1265 | 658850,60 | 1148415,28 | 3 | | | kolík ohroženo st. činností |
| 1275 | 658852,67 | 1148407,72 | 3 | | | roh plotu |
| 1277 | 658856,74 | 1148397,66 | 3 | | | roh plotu |
| 1278 | 658874,01 | 1148390,76 | 3 | | | lom plotu |
| 1279 | 658888,48 | 1148385,01 | 3 | | | lom plotu |
| 1281 | 658912,82 | 1148375,74 | 3 | | | roh plotu |
| 1300 | 659020,11 | 1148332,68 | 3 | | | hrana obrubniku |
| 1301 | 658927,88 | 1148365,85 | 3 | | | kolík ohroženo st. činností |
| 1302 | 658928,60 | 1148370,88 | 3 | | | hrana obrubniku |
| 1304 | 658974,02 | 1148353,53 | 3 | | | hřeb v asfaltu |
| 1305 | 658850,18 | 1148399,95 | 3 | | | lom opěrné zdi |
| 1306 | 658852,64 | 1148419,96 | 3 | | | hrana obrubniku |
| 1307 | 658853,94 | 1148421,60 | 3 | | | hrana obrubniku |
| 1308 | 658857,81 | 1148448,21 | 8 | | | hrana obrubniku |
| 1309 | 658835,26 | 1148417,96 | 8 | 658835,27 | 1148417,96 | hrana obrubniku |
| 1310 | 658840,73 | 1148425,14 | 8 | 658840,74 | 1148425,15 | hrana obrubniku |
| 1314 | 658782,87 | 1148420,68 | 8 | 658782,82 | 1148420,70 | hrana obrubniku |





404/4

1331/53

Cilheira

1331/51

1331/68
0,51 1,02 0,51 0,50
2,01 3,03 4,04 4,43
2,43 4,4 4,5 4,6 4,7 4,9

1331/69

1331/13

404/2

14,23

0,80 1,41 2,75 2,02

1331/67

17,12

593/8

1331/66

1331/65

1,10 1,04 3,21 1,54 1,59 1,62

1331/64

595/34

696

694

595/38

856

164

595/35

794

595/68

1331/63

11,77

178

209

595/69

113 1301

206 1,07

10,24

595/70

10,24

1001 6,27 1281

404/11

1331/56

1331/5

595/12

1331/55

14,25

1219

595/66

1242

7,92 10,46 1,79 2,21 3,17 12,43 3,64

1053 10,02 1244

18,62

595/67

595/6

857

844

845

2015/04/10/104
266
265
264
263
262
261

