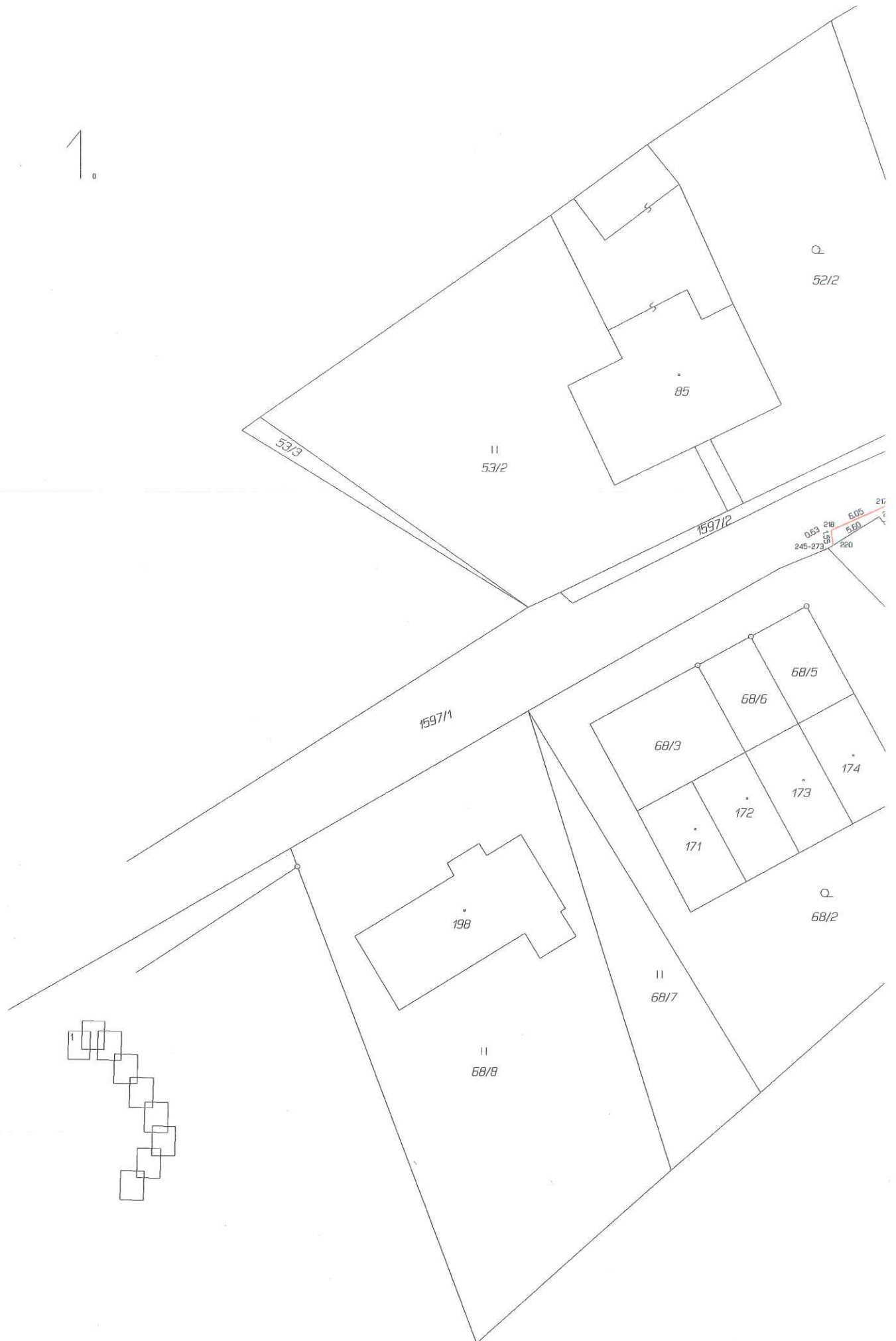


Výkaz údajů o bonitovaných půdně ekologických jednotkách (BPEJ) k parcelám nového stavu

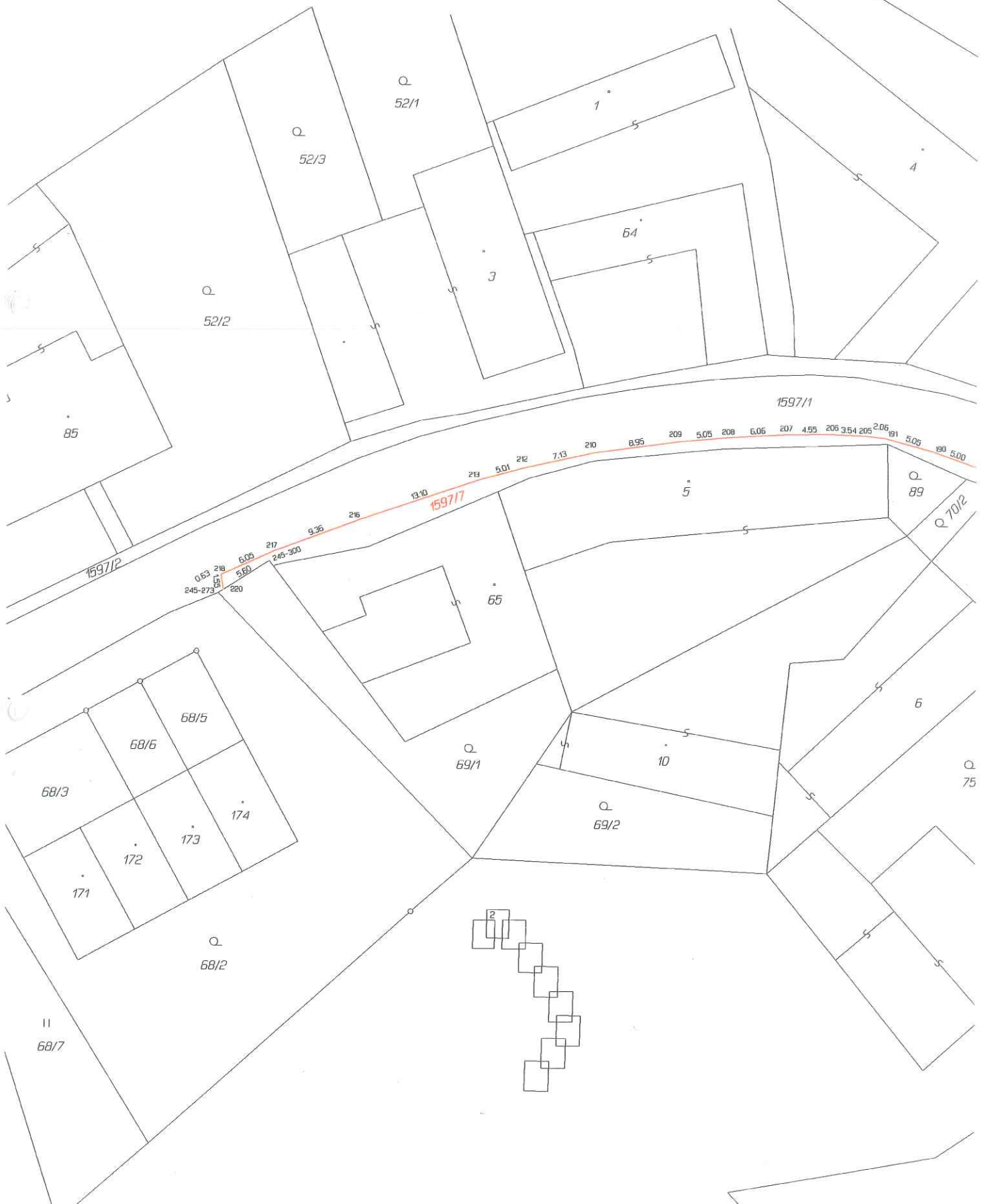
Parcelní číslo podle katastru nemovitostí		Kód BPEJ	Výměra		BPEJ na dílu parcely	Parcelní číslo podle zjednodušené evidence		Kód BPEJ	Výměra		BPEJ na dílu parcely
ha	m ²		ha	m ²		ha	m ²				
126/1		93601	2	93							
127/12		93601	2	41							
139		93601		98							

GEOMETRICKÝ PLÁN pro rozdělení pozemku	Geometrický plán ověřil úředně oprávněný zeměměřický inženýr: Jméno, příjmení: <i>Pavel Pavlík Ing.</i>	Stejnopis ověřil úředně oprávněný zeměměřický inženýr: Jméno, příjmení: <i>Pavel Pavlík Ing.</i>
	Číslo položky seznamu úředně oprávněných zeměměřických inženýrů: <i>505/1995</i>	Číslo položky seznamu úředně oprávněných zeměměřických inženýrů: <i>505/1995</i>
	Dne: <i>13.3.2017</i> Číslo: <i>36/2017</i>	Dne: <i>20.3.2017</i> Číslo: <i>55/2017</i>
	Náležitostmi a přesností odpovídá právním předpisům.	Tento stejnopis odpovídá geometrickému plánu v elektronické podobě uloženému v dokumentaci katastrálního úřadu.
Vyhotovitel: <i>Ing. Pavel Pavlík – Geodetická kancelář Rounek 12 58841 Vyskytná nad Jihlavou</i>	Katastrální úřad souhlasí s ořizováním parcel. KÚ pro Vysočinu KP Jihlava Ing. Iva Šádková PGP-289/2017-707 2017.03.20 10:20:34 CET	Ověření stejnopisu geometrického plánu v listinné podobě.
Číslo plánu: <i>272-140/2016</i>		
Okres: <i>Jihlava</i>		
Obec: <i>Jihlávka</i>		
Kat. území: <i>Jihlávka</i>		
Mapový list: <i>KMD(Třešť 7-1/22,6-1/11,12)</i>		
Dosavadním vlastníkům pozemků byla poskytnuta možnost seznámit se v terénu s průběhem navrhovaných nových hranic, které byly označeny předepsaným způsobem: <i>dř.kolík, bar.značka</i>		

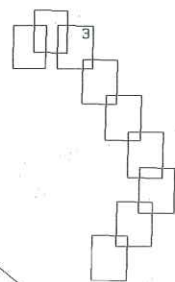
1.

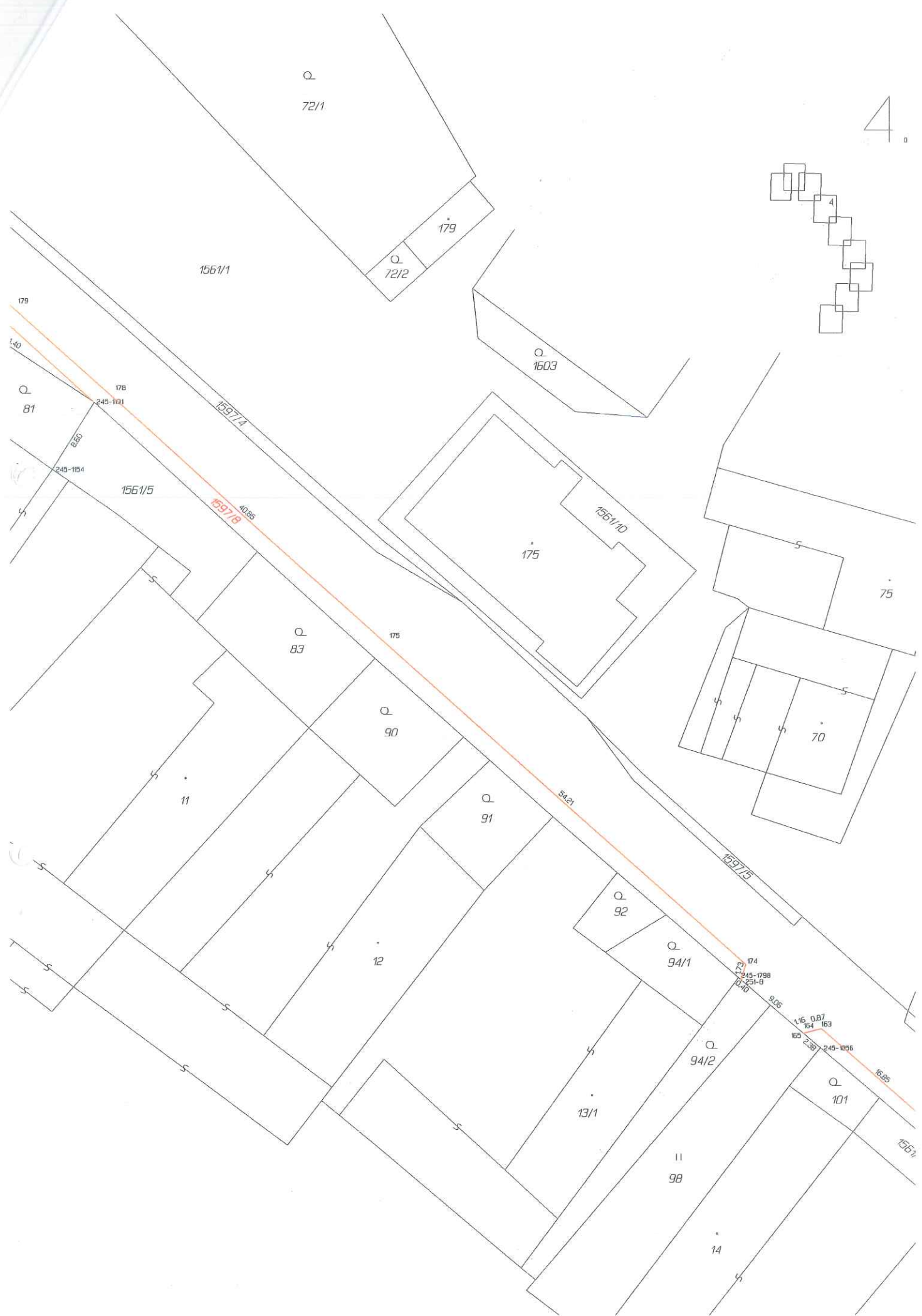


2.



3











126/2

126
126/1

1597/9

1597/11

1597/10

1597/11

127/18

127/11

127/5

119

138/4

138/22

170

23

138/3

138/2

Třešt 6-1/11
Třešt 6-1/13



1597/13

1597/12

1597/11

1597/10

1595/1

1595/5

1442/2

144

194

127/6

127/7

129/1

129/2

129/3

129/4

118

117

116

114

110

111

130

127

138/24

138/25

138/13

95

46

138/11

245-2705

30

225-406

238

245-2770

33

178

245-2766

2372

2340

245-2770

178

245-2766

245-2679

229

241

0.76

9.00

230

4.82

1.90

2.22

2.16

2.40

0.95

245-2647

245-2722

25

1.78

2.41

245-2754

26

2.87

1.24

245-2754

26

2.87

1.24

84.97

17.02

245-2983

70.00

245-2959

2.76

245-2986

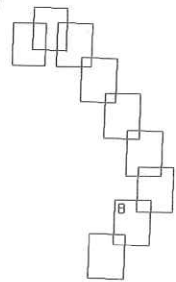
245-2722

25

1.78

2.41

1.24



9

