



KRAJ VYSOČINA 27	
Došlo dne: 31. 07. 2017	Počet listů 1
Č.j.: KUJ1 56399/2014	Počet příloh 3

Kraj Vysočina
MUDr. Jiří Běhounek
hejtman

Žižkova 57
587 33 Jihlava

V Jihlavě 28. 7. 2017

Žádost o poskytnutí dotace v rámci memoranda o vzájemné spolupráci

Vážený pane hejtmane,

v souladu s uzavřeným Memorandem o vzájemné spolupráci mezi Krajem Vysočina a Statutárním městem Jihlava, ve kterém tyto strany vyjádřily vůli prohlubovat vzájemný vztah a podporovat činnost svých příspěvkových organizací Zoologické zahrady a Horáckého divadla, si dovoluji jménem Zoologické zahrady Jihlava, příspěvková organizace, se sídlem Březinovy sady 5642/10, IČO 00404454, požádat o poskytnutí dotace ve výši 500 000 Kč na výstavbu voliér pro dravé ptáky a sovy.

Tato investice byla zařazena do plánu výstavby pro rok 2017 a schválena zřizovatelem Zoologické zahrady Jihlava, kterým je Statutární město Jihlava. Investiční záměr vychází ze současných legislativních nároků na držení a manipulaci s dravými ptáky a zejména z nevyhovujícího technického stavu stávajícího zařízení pro tento účel. Předpokládané zahájení stavby je v září a dokončení v listopadu letošního roku.

Stavba voliér je navržena jako dřevěný montovaný nosný systém. Objekt i stropní konstrukce budou provedeny tradiční montovanou technologií – dřevěná nosná konstrukce z trámů, fošen, kleštín a krokví, opláštěná. Z čelní strany budou průhledy do voliér opatřeny pletivem. Pro návštěvníky je zabezpečen bezbariérový přístup. Objekty nebudou napojeny na žádné sítě. Voliéry budou součástí areálu pro sokolnické letové ukázky výcviku dravců a sov. Tyto ukázky jsou návštěvníky velmi oblíbenou atrakcí a zapadají do celkového vzdělávacího konceptu zoologické zahrady. Součástí ukázek, které probíhají od května do září, je doprovodný komentář, kdy se návštěvníci dozvídají zajímavosti o konkrétních druzích dravců a sov, které sokolník předvádí v letu. Jde o způsob neformálního vzdělávání, který nabývá na významu právě v oblasti ochrany přírody. Tento záměr by mohl být zároveň součástí strategie ochrany přírody kraje Vysočina.

Zoologická zahrada Jihlava, příspěvková organizace
Březinovy sady 5642/10, 586 01 Jihlava
Ing. Eliška Kubíková, ředitelka
Tel.: +420 567 573 733, Mobil: +420 736 631 805
E-mail: director@zoojihlava.cz
www.zoojihlava.cz



Výstavba objektů voliér bude probíhat v jednom časovém úseku. V současné době je připravena projektová dokumentace stavby, probíhá stavební řízení a v přípravě je výběrové řízení na dodavatele stavby. Předpokládané celkové náklady na tuto investici jsou 800 000 Kč bez DPH. Rozdíl mezi případnou poskytnutou dotací od Kraje Vysočina a celkovou cenou investice uhradí Zoologická zahrada Jihlava z prostředků investičního fondu.

Děkuji za posouzení tohoto návrhu.

S pozdravem



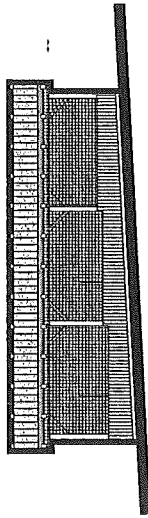
Ing. Eliška Kubíková
ředitelka Zoologické zahrady Jihlava

Přílohy:

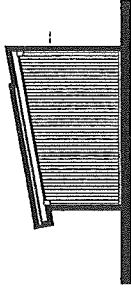
Čelní, boční a zadní pohledy a situační výkres
Zřizovací listina Zoologické zahrady Jihlava
Jmenování do funkce ředitelky

Zoologická zahrada Jihlava,
příspěvková organizace
Březinovy sady 5642/10
586 01 Jihlava ③





POHLED ČELNÍ - JIŽNÍ

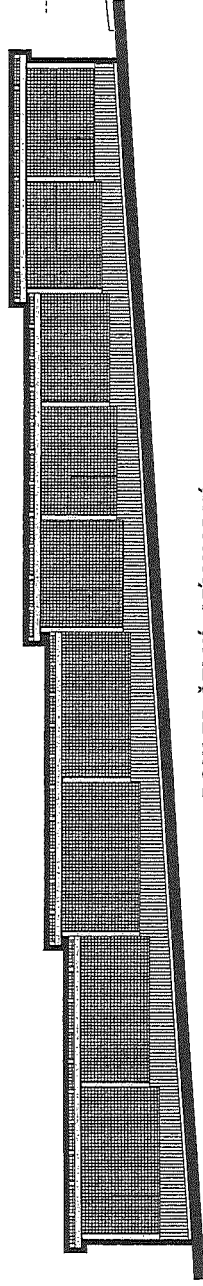


POHLED BOČNÍ - VÝCHODNÍ

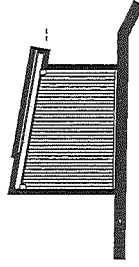
OBJEKT 2

PROJEKT JE URČEN PRO POVOLENÍ STAVBY

Vedoucí projektant	Zodpov. projektant	Vypracoval	Kreslil	JOSEF BLÁŽEK BRÉZŇANOVA 135, 53801, JIHLAVA IČ: 57233940 DIČ: 46262890	
Investor :	ZOO JIHLAVA, PŘÍSPĚVKOVÁ ORGANIZACE, BRÉZŇANOVY SADY 10			Zak.č. :	07/17
Místa stavby :	ZOO JIHLAVA, BRÉZŇANOVY SADY PARC. 386/236, 1017/1			Datum :	06/2017
Adresa :	ZOOLOGICKÁ ZAHRADA V JIHLAVĚ			Stupeň :	OHL
	VOLIÉRY DRAVCI			Formát :	2 A4
	OBJEKT 2			Měřítko :	1:100
Období :	POHLEDY : ČELNÍ - JIŽNÍ, BOČNÍ - VÝCHODNÍ			Č. výkř. :	116



POHLED ČELNÍ - VÝCHODNÍ



POHLED BOČNÍ - SEVERNÍ

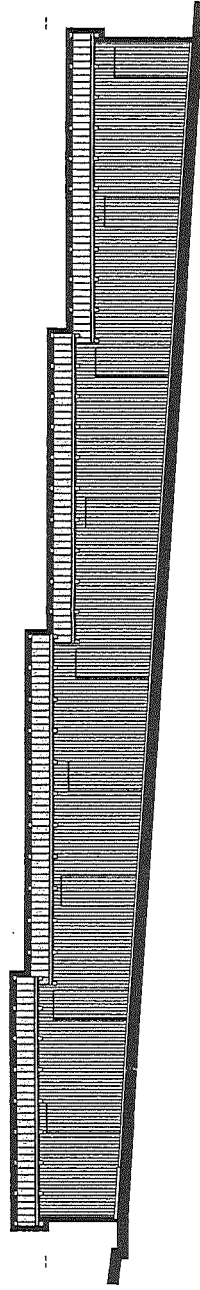
OBJEKT 1

PROJEKT JE URČEN PRO POVOLENÍ STAVBY

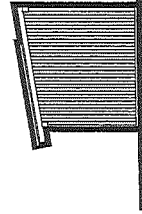
Vedoucí projektant	Zodpov. projektant	Vypracoval	Kreslil
	JOSEF BLAŽEK		
Investor	Místo stavby : ZOO JIHLAVA, PŘÍSPĚVOVÁ ORGANIZACE, BRČZINOVY SADY 10		
	Adresa : ZOO JIHLAVA, BRČZINOVY SADY PARC. 986/26, 1017/1		
	Datum : 06/2017		
	Stupeň : OHL		
	Formát : 2 A4		
	Měřítko : 1:100		
	Č. výř. : 108		
Obsah : POHLEDY - ČELNÍ - VÝCHODNÍ, BOČNÍ - SEVERNÍ			

JOSEF BLAŽEK
 BRČZINOVÁ 136, 58601 JIHLAVA
 IČ: 59233990
 602, KOTVANOVA





POHLED ZADNÍ - ZÁPADNÍ



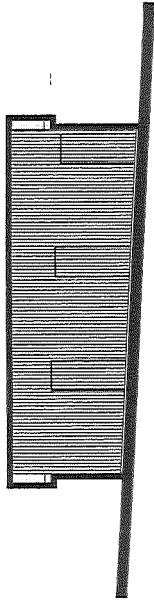
POHLED BOČNÍ - JIŽNÍ

OBJEKT 1

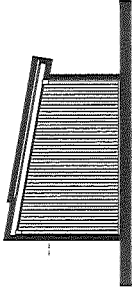
PROJEKT JE URČEN PRO POVOLENÍ STAVBY

Veškerý projektant	Zodpov. projektant	Vypracoval	Kreslil
	JOSEF BLÁŽEK		
Investor : ZOO JIHLAVA, PŘÍSPĚVOKOVÁ ORGANIZACE, BRČIZHOVY SADY 10			
Místo stavby : ZOO JIHLAVA, BRČIZHOVY SADY PARC. 996/26, 1017/1			
Akce : ZOOLOGICKÁ ZAHRADA V JIHLAVĚ VOLJÉRY DRAVCI OBJEKT 1			
Zač.č. :		07/17	
Datum :		06/2017	
Stupeň :		DHL	
Formát :		2 A4	
Měřítko :		1:100	
Č. výř. :		109	
Obsah : POHLEDY - ZADNÍ - ZÁPADNÍ, BOČNÍ - JIŽNÍ			

JOSEF BLÁŽEK
BRČIZHOVA 136, 58601 JIHLAVA
Tel. 57333940
IČO : 6262890



POHLED ZADNÍ - SEVERNÍ

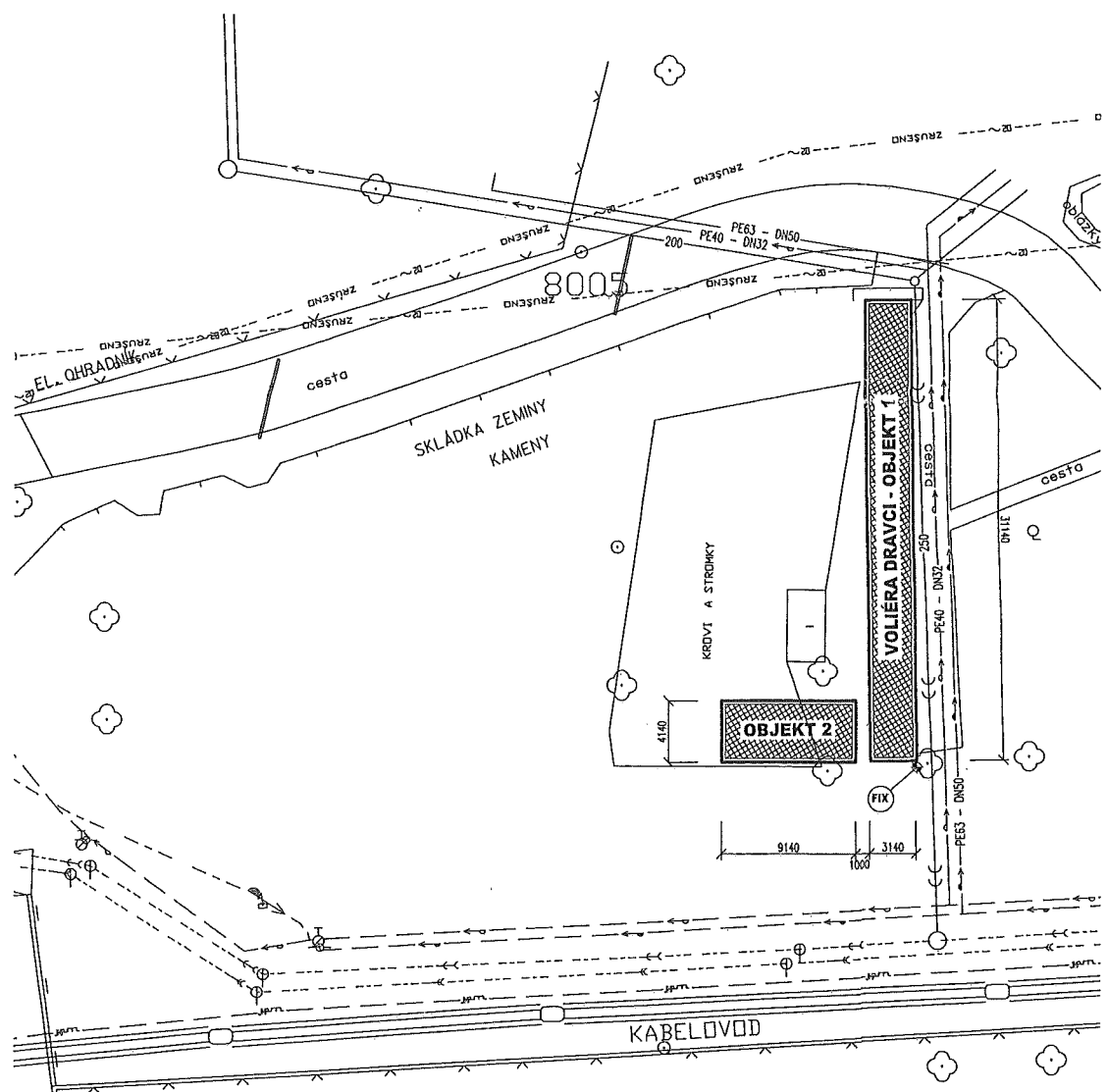


POHLED BOČNÍ - ZÁPADNÍ

OBJEKT 2

PROJEKT JE URČEN PRO POVOLENÍ STAVBY

Vedoucí projektant	Zodpov. projektant	Vypracoval	Kreslil	JOSEF BLAŽEK BRŽINKOVA 136, 59601 JIHLAVA IČ: 5942640 DIČ: CZ59426289
	JOSEF BLAŽEK			
Investor	ZOO JIHLAVA, PŘÍSPĚVKOVÁ ORGANIZACE, BRŽINKOVY SADY 10 Město stěhy : 500 JIHLAVA, BRŽINKOVY SADY PARC. 896/26, 1017/1			Zakč. : 07/17
Adresa	ZOOLOGICKÁ ZAHRADA V JIHLAVĚ VOLIERY DRAVCI OBJEKT 2			Datum : 06/2017 Stupeň : OHL Formát : 2 A4 Měřítko : 1:100 Vyřadk : 4
Obsah	POHLEDY : ZADNÍ - SEVERNÍ, BOČNÍ - ZÁPADNÍ			Č. výř. : 117



LEGENDA SÍŤ

- >— VODOVODNÍ ŘÁD
- VAS >— KANALIZACE
- >— KANALIZACE
- J.M.P. — PODZEMNÍ VEDENÍ PLYNU STL
- □ 2 — TELEFONICA 02 - ZRUŠENÉ SÍŤE
- VJ — KABEL VEŘEJNÉ OSVĚTLENÍ

LEGENDA

- ▨ VOLIERY DRAVCI - OBJEKT 1, OBJEKT 2

VÝŠKOVÉ OSAZENÍ

- ⊕
- ⊙

BOD FIX = STÁVAJÍCÍ TERÉN V NÁROŽÍ
STÁVAJÍCÍ VOLIERY PRO OBJEKT 1

POZNÁMKA :

PŘED ZAPOČETIM ZEMNÍCH PRACÍ JE NUTNÉ PROVÉST VYTÝČENÍ DOTČENÝCH PODZEMNÍCH, A ZABEZPEČIT VEŠKERÁ OPATŘENÍ, ABY NEDOŠLO K JEJICH POŠKOZENÍ. K VYTÝČENÍ NELZE KOT ODMĚŘENÝCH Z TĚTO SITUACE

PLECH. BOU
V.S. IM.