


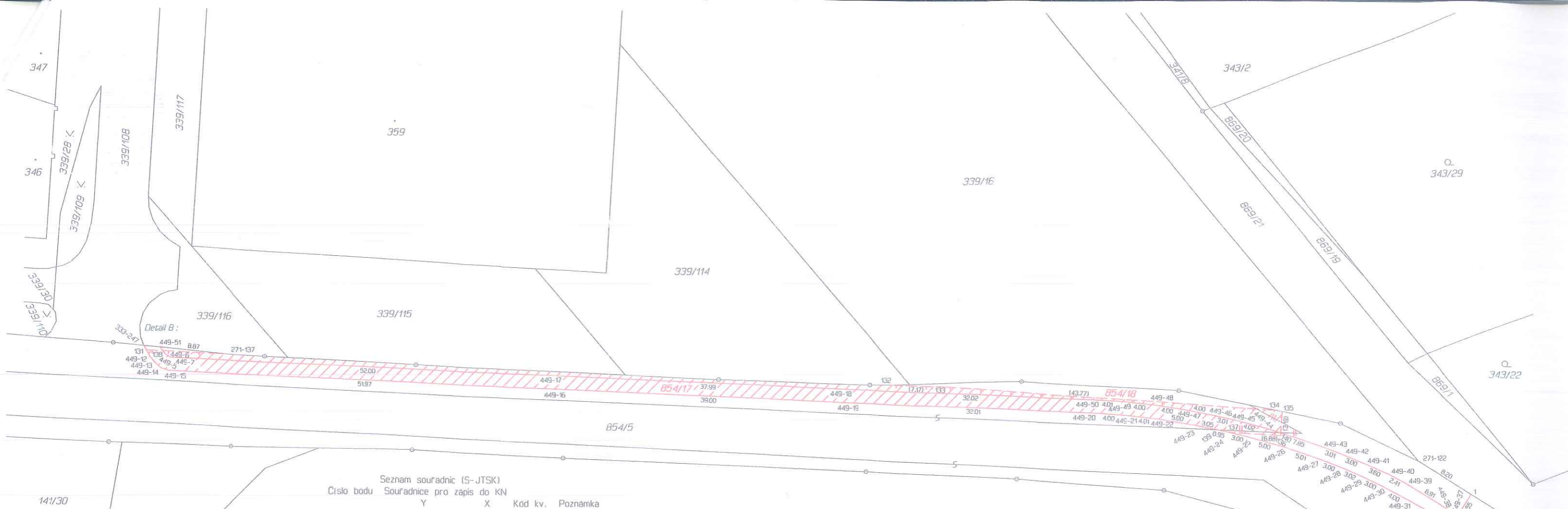
VÝKAZ DOSAVADNÍHO A NOVÉHO STAVU ÚDAJŮ KATASTRU NEMOVITOSTÍ																	
Dosavadní stav				Nový stav													
Označení pozemku parc. číslem	Výměra parcely		Druh pozemku Způsob využití	Označení pozemku parc. číslem	Výměra parcely		Druh pozemku Způsob využití	Typ stavby Způsob využití	Zpús. určení výměr	Porovnání se stavem evidence právních vztahů							
										Díl přechází z pozemku označeného v katastru nemovitostí		Číslo listu vlastnictví	Výměra dílu		Označení dílu		
	ha	m ²	ha		m ²	katastru nemovitostí	dřívější poz. evidenci	ha		m ²							
854/5	1	37 68	ostat.pl. silnice	854/5	1	32 15	ostat.pl. silnice		0	854/5	126	1	32 15				
				854/17						ostat.pl. *1) 17					854/5	126	3 05
				854/18						ostat.pl. jiná plocha					854/5	126	2 48
Věcné břemeno 854/5	1	37 68		854/17	1	37 68				854/5	126						
				854/18						854/5	126						

Oprávněný : podle listiny

Druh věcného břemene : podle listiny

*1) Kód 17 ostatní komunikace

GEOMETRICKÝ PLÁN pro rozdělení pozemku, vymezení rozsahu věcného břemene k části pozemku	Geometrický plán ověřil úředně oprávněný zeměměřický inženýr:	Stejnopis ověřil úředně oprávněný zeměměřický inženýr:
	Jméno, příjmení: Ing. Martin Metelka	Jméno, příjmení: Ing. Martin Metelka
	Číslo položky seznamu úředně oprávněných zeměměřických inženýrů: 1885/99	Číslo položky seznamu úředně oprávněných zeměměřických inženýrů: 1885/99
	Dne: 11. dubna 2017 Číslo: 96/2017	Dne: 18. dubna 2017 Číslo: 102/2017
	Náležitostmi a přesností odpovídá právním předpisům.	Tento stejnopis odpovídá geometrickému plánu v elektronické podobě uloženému v dokumentaci katastrálního úřadu.
Vyhovitel: GEODET-Metelka s.r.o. Žižkova 13 58601 Jihlava	Katastrální úřad souhlasí s ořfšováním parcel.	Ověření stejnopisu geometrického plánu v listinné podobě.
Číslo plánu: 471-92/2017 Okres: Jihlava Obec: Střítež Kat. území: Střítež u Jihlavy Mapový list: Jihlava 6-1/41	KÚ pro Vysočinu KP Jihlava Ing. Iva Šádková PGP-439/2017-707 2017.04.18 07:31:10 CEST	
Dosavadním vlastníkům pozemků byla poskytnuta možnost seznámit se v terénu s průběhem navrhovaných nových hranic, které byly označeny předepsaným způsobem: dle seznamu souřadnic		



Seznam souřadnic (S-JTSK)
Číslo bodu Souřadnice pro zápis do KN
 Y X Kód kv. Poznámka

k.o. Strážec u Jihlavy (757918)

271-111	666015.92	1123431.47	3	ozn. barvou
271-122	666039.79	1123416.51	3	ozn. barvou
271-137	666197.20	1123403.13	3	ozn. barvou
333-247	666208.11	1123402.06	3	obrubiník
449-5	666205.37	1123403.12	3	obrubiník
449-6	666205.00	1123403.44	3	obrubiník
449-7	666204.53	1123403.61	3	obrubiník
449-12	666207.30	1123403.54	3	obrubiník
449-13	666206.65	1123404.32	3	obrubiník
449-14	666205.86	1123405.01	3	obrubiník
449-15	666204.90	1123405.34	3	obrubiník
449-16	666153.03	1123407.54	3	obrubiník
449-17	666152.60	1123405.80	3	obrubiník
449-18	666114.66	1123407.34	3	obrubiník
449-19	666114.06	1123409.12	3	obrubiník
449-20	666082.09	1123410.33	3	obrubiník
449-21	666078.11	1123410.65	3	obrubiník
449-22	666074.13	1123411.11	3	obrubiník
449-23	666069.19	1123411.90	3	obrubiník
449-24	666065.27	1123412.67	3	obrubiník
449-25	666062.36	1123413.37	3	obrubiník
449-26	666057.54	1123414.70	3	obrubiník
449-27	666052.80	1123416.27	3	obrubiník
449-28	666050.00	1123417.33	3	obrubiník
449-29	666047.24	1123418.52	3	obrubiník
449-30	666044.55	1123419.83	3	obrubiník
449-31	666041.03	1123421.72	3	obrubiník
449-32	666036.67	1123424.15	3	obrubiník
449-33	666036.14	1123424.31	3	obrubiník
449-34	666035.62	1123424.30	3	obrubiník
449-35	666035.11	1123424.12	3	obrubiník
449-36	666034.71	1123423.86	3	obrubiník
449-37	666034.81	1123423.53	3	obrubiník
449-38	666035.65	1123423.02	3	obrubiník
449-39	666041.52	1123419.41	3	obrubiník
449-40	666043.65	1123418.28	3	obrubiník
449-41	666046.95	1123416.81	3	obrubiník
449-42	666049.72	1123415.66	3	obrubiník
449-43	666052.54	1123414.60	3	obrubiník
449-44	666059.99	1123412.20	3	obrubiník
449-45	666063.88	1123411.20	3	obrubiník
449-46	666066.80	1123410.56	3	obrubiník
449-47	666070.75	1123409.86	3	obrubiník
449-48	666074.71	1123409.27	3	obrubiník
449-49	666078.69	1123408.83	3	obrubiník
449-50	666082.69	1123408.56	3	obrubiník
449-51	666206.00	1123402.27	3	obrubiník

Seznam souřadnic (S-JTSK)
Číslo bodu Souřadnice pro zápis do KN
 Y X Kód kv. Poznámka

k.o. Strážec u Jihlavy (757918)

1	666032.84	1123420.87	3	dobrá kolík
				- bod ohrožen stavební činností
131	666207.78	1123402.67	3	h. věc. břemene
132	666109.47	1123406.68	8	h. věc. břemene
133	666102.31	1123406.97	3	h. věc. břemene
134	666058.64	1123409.88	3	h. věc. břemene
135	666057.78	1123410.05	3	h. věc. břemene
136	666057.99	1123413.23	3	h. věc. břemene
137	666064.85	1123412.77	3	h. věc. břemene
138	666205.63	1123402.76	3	obrubiník
139	666066.21	1123412.48	3	obrubiník
140	666057.97	1123412.85	3	obrubiník

