

Výkaz údajů o bonitovaných půdně ekologických jednotkách (BPEJ) k parcelám nového stavu

Parcelní číslo podle		Kód BPEJ	Výměra		BPEJ na dílu parcely	Parcelní číslo podle		Kód BPEJ	Výměra		BPEJ na dílu parcely
katastru nemovitostí	zjednodušené evidence		ha	m ²		katastru nemovitostí	zjednodušené evidence		ha	m ²	
2574/1		53949	2	50							
2574/2		53949		17							

GEOMETRICKÝ PLÁN pro rozdělení pozemku	Geometrický plán ověřil úředně oprávněný zeměměřický inženýr:	Stejnopis ověřil úředně oprávněný zeměměřický inženýr:
	Jméno, příjmení: Ing. Jiří Venc	Jméno, příjmení: Ing. Jiří Venc
	Číslo položky seznamu úředně oprávněných zeměměřických inženýrů: 2042/2001	Číslo položky seznamu úředně oprávněných zeměměřických inženýrů: 2042/2001
	Dne: 11.7.2016 Číslo: 186/2016	Dne: 21.7.2016 Číslo: 199/2016
	Náležitostmi a přesností odpovídá právním předpisům.	Tento stejnopis odpovídá geometrickému plánu v elektronické podobě uloženému v dokumentaci katastrálního úřadu.
Vyhotovitel: GEONOVA s.r.o. Nádražní 397 Havlíčkův Brod 580 01	Katastrální úřad souhlasí s očistováním parcel.	Ověření stejnopisu geometrického plánu v listinné podobě.
Číslo plánu: 2308-1191/2015	KÚ pro Vysočinu KP Havlíčkův Brod Ing. Jaroslav Beránek PGP-912/2016-601 2016.07.21 06:39:18 CEST	
Okres: Havlíčkův Brod		
Obec: Ledč nad Sázavou		
Kat. území: Ledč nad Sázavou		
Mapový list: Ledč nad Sázavou 4-7/11,12		
Dosavadním vlastníkům pozemku byla poskytnuta možnost seznámit se v terénu s průběhem navrhovaných nových hranic, které byly označeny předepsaným způsobem:		

Seznam souřadnic (S-JTSK)

Číslo bodu	Souřadnice pro zápis do KN		Kód kv.	Poznámka
	Y	X		
k.ú. Hradec u Ledče nad Sázavou (646792)				
257-2178	686405.10	1093913.91	8	nástřík
257-2180	686404.03	1093917.86	8	dř. kolík
257-2185	686401.83	1093921.14	8	dř. kolík
k.ú. Ledec nad Sázavou (679712)				
169-15	687059.58	1094338.06	3	lom obrubníku
169-38	687075.82	1094306.96	3	lom obrubníku
169-41	687078.31	1094306.09	3	lom obrubníku
169-42	687080.48	1094305.06	3	lom obrubníku
169-43	687082.67	1094303.97	3	lom obrubníku
169-46	687085.16	1094302.53	3	lom obrubníku
1526-2	686907.94	1094229.55	3	nástřík
1526-6	686946.47	1094228.46	3	nástřík
1526-91	687070.15	1094308.22	3	lom opěrné zdi
1871-1	686899.37	1094238.02	8	dř. kolík
1871-2	686897.09	1094243.85	8	dř. kolík
2055-3967	686895.21	1094236.08	8	dř. kolík
2055-3973	686892.61	1094234.65	8	dř. kolík
2069-217	686778.15	1094171.90	8	dř. kolík
2069-260	686752.16	1094142.86	8	dř. kolík
2069-266	686750.48	1094156.73	8	dř. kolík
2069-267	686750.32	1094154.52	8	dř. kolík
2069-445	686660.14	1094118.87	8	dř. kolík
2069-529	686627.59	1094107.11	8	dř. kolík
2069-562	686607.95	1094107.76	8	dř. kolík
2069-754	686492.92	1093979.92	8	nástřík
2069-777	686477.68	1093998.46	8	nástřík
2069-793	686458.43	1093944.44	8	dř. kolík
2069-811	686445.57	1093934.30	8	dř. kolík
2069-829	686430.86	1093934.70	8	nástřík
2069-848	686416.59	1093912.16	8	dř. kolík
2069-853	686408.25	1093919.68	8	dř. kolík
2069-855	686404.85	1093923.70	8	dř. kolík
2086-603	687072.48	1094326.94	8	nástřík
2086-609	687059.35	1094316.73	8	nástřík
76	686424.73	1093918.38	8	dř. kolík
77	686425.32	1093919.61	3	roh podezdívky
78	686427.26	1093921.11	3	lom podezdívky
79	686429.97	1093935.72	8	dř. kolík
80	686433.77	1093926.22	3	lom podezdívky
81	686450.14	1093938.72	3	roh podezdívky
82	686450.45	1093938.14	8	dř. kolík
83	686451.10	1093936.91	3	roh podezdívky
84	686459.55	1093942.99	8	dř. kolík
85	686474.16	1093953.50	3	dř. kolík
86	686490.85	1093982.44	8	dř. kolík
87	686491.56	1093981.57	8	dř. kolík
88	686499.28	1093969.84	8	dř. kolík
89	686500.55	1093993.36	3	plast. mezník
90	686504.75	1093973.67	8	dř. kolík
91	686510.14	1093998.54	3	plast. mezník
92	686512.64	1093979.13	8	dř. kolík
93	686523.83	1093988.41	3	plast. mezník
94	686531.22	1094016.24	3	plast. mezník
95	686537.79	1093999.35	3	plast. mezník
96	686544.02	1094028.20	3	plast. mezník
97	686555.79	1094015.26	3	plast. mezník
98	686563.56	1094047.93	3	plast. mezník
99	686568.20	1094053.53	3	plast. mezník
100	686572.69	1094061.33	3	plast. mezník

101	686575.55	1094069.86	3	plast. mezník
102	686576.91	1094078.76	3	plast. mezník
103	686578.07	1094095.63	3	plast. mezník
104	686579.44	1094097.04	8	dř. kolík
105	686580.47	1094098.11	3	plast. mezník
106	686581.02	1094099.18	3	plast. mezník
107	686581.02	1094101.86	3	plast. mezník
108	686582.44	1094107.68	3	plast. mezník
109	686583.10	1094038.12	3	plast. mezník
110	686584.90	1094113.14	3	plast. mezník
111	686588.22	1094118.14	3	plast. mezník
112	686591.19	1094047.25	3	plast. mezník
113	686595.59	1094123.13	3	plast. mezník
114	686599.64	1094066.99	3	plast. mezník
115	686601.77	1094075.36	3	plast. mezník
116	686604.02	1094092.30	3	plast. mezník
117	686604.62	1094126.45	3	plast. mezník
118	686604.73	1094096.06	3	plast. mezník
119	686606.87	1094099.74	3	plast. mezník
120	686610.28	1094102.43	3	plast. mezník
121	686613.23	1094127.72	3	plast. mezník
122	686619.96	1094107.36	8	dř. kolík
123	686653.69	1094135.83	3	plast. mezník
124	686676.70	1094123.19	8	dř. kolík
125	686688.81	1094141.46	3	plast. mezník
126	686716.51	1094148.31	3	plast. mezník
127	686734.70	1094151.67	3	plast. mezník
128	686738.16	1094134.00	3	plast. mezník
129	686745.80	1094135.87	3	plast. mezník
131	686754.13	1094138.58	3	plast. mezník
132	686762.39	1094142.14	3	plast. mezník
133	686769.49	1094145.74	3	plast. mezník
134	686816.79	1094172.99	3	plast. mezník
136	686898.86	1094218.89	3	plast. mezník
138	686918.02	1094229.26	3	žel. trn
140	687069.54	1094324.65	8	nástřik
141	687078.37	1094312.56	3	hřeb
142	687083.93	1094304.98	8	nástřik
143	687086.34	1094301.73	3	lom obrubníku



výkres č. 3
výkres č. 2

výkres č. 2
valně zvětšeno

výkres č. 1
výkres č. 2

218812

2587/6

2587/2

2587/1

2587/4

2584/2

2584/1

2585

2586

2073

2587/10

2587/18

2587/17

2580/1

2521/9

2521/14

2524

2587/13

2069-445

124

17.09

2069-529 7.60 122

2069-562

12.00

2572 2572/1

2561/2

41.21

2561/1

2560/3

17.05

116

118

119

120

10.82

4.37

3.65

103

104

105

106

107

108

8.01

5.98

110

111

8.93

113

9.59

117

6.68

121

117

113

8.93

111

5.98

110

8.01

108

107

106

105

104

103

16.95

102

2580/1

2559

2555

2554/3

2557

2554/10

2554/9

2554/11

352/1

365

2558

2554/7

2554/8

352/7

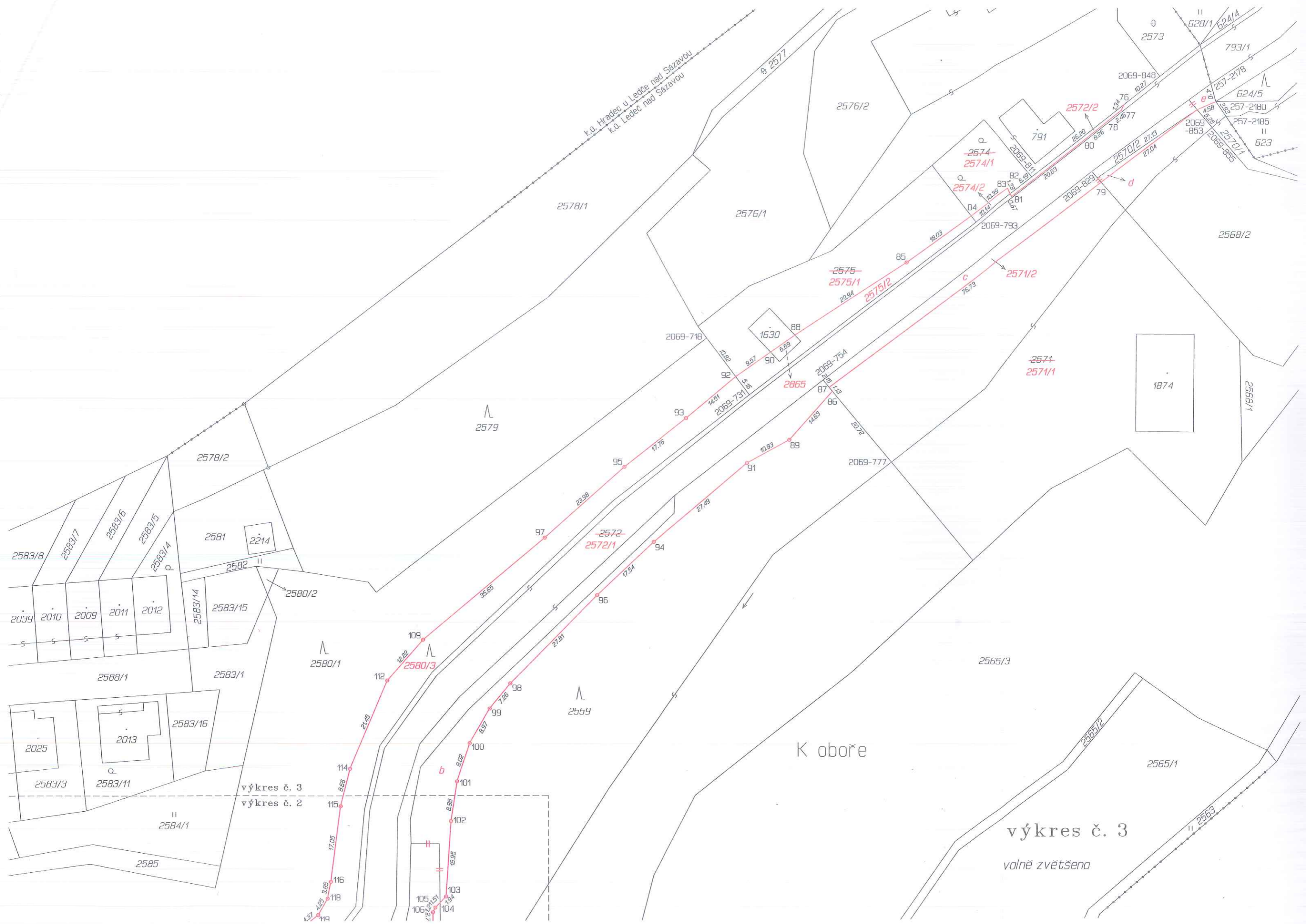
354/55

354/56

1533

354/1

362



k.ú. Hradec u Letče nad Sázavou
k.ú. Ledec nad Sázavou



výkres č. 3
výkres č. 2

K oboře

výkres č. 3
valně zvětšeno

