

VÝKAZ DOSAVADNÍHO A NOVÉHO STAVU ÚDAJŮ KATASTRU NEMOVITOSTÍ

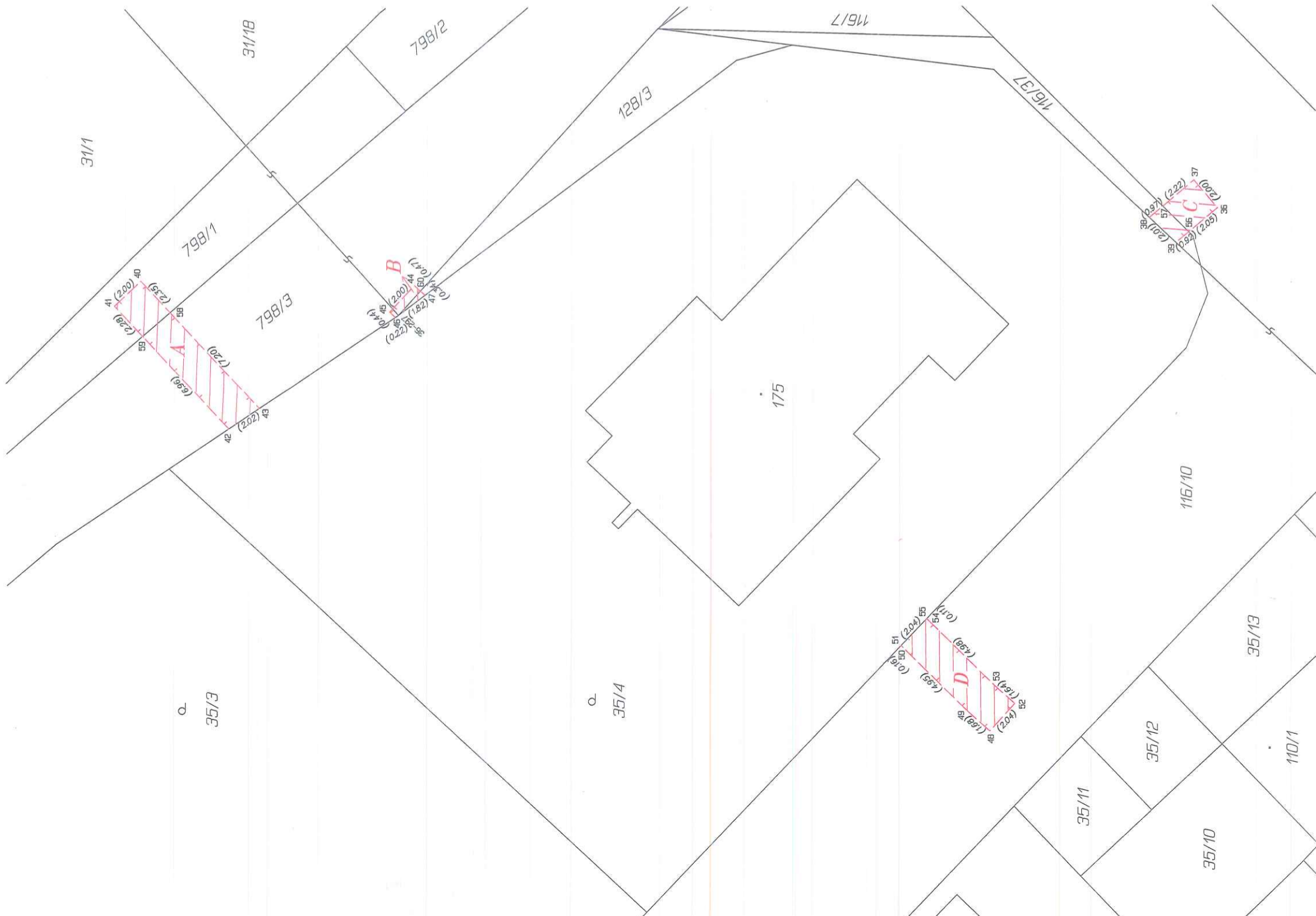
Dosavadní stav			Nový stav		
Označení pozemku parc. číslem	Výměra parcely		Označení pozemku parc. číslem	Výměra parcely	
	ha	m ²		ha	m ²
116/10			116/10		
116/37			116/37		
128/3			128/3		
798/1			798/1		
798/3			798/3		

Oprávněný: dle příložené listiny
Druh věcného břemene: dle příložené listiny

Seznam souřadnic (S-JTSK)
Číslo bodu Souřadnice pro zápis do KN X Y X Y Poznámka

k.o. Starý Pelhřimov (755095)

36	696643.51	122269.70	4
37	696642.37	122314.74	3
38	696644.42	122313.46	3
39	696645.51	122312.47	4
40	696647.70	122295.56	3
41	696649.06	122294.08	3
42	696655.96	122260.33	4
43	696654.74	122262.02	4
44	696648.00	122270.56	3
45	696649.46	122269.20	3
46	696645.76	122269.52	4
47	696648.55	122271.15	4
48	696672.68	122302.15	3
49	696671.55	122300.91	3
50	696668.08	122297.38	3
51	696667.98	122297.26	3
52	696671.18	122303.53	3
53	696670.07	122302.31	3
54	696666.58	122298.76	3
55	696666.51	122298.68	3
56	696646.22	122313.17	8
57	696643.80	122311.75	8
58	696649.44	122267.15	8
59	696650.74	122265.63	8
60	696648.32	122270.90	4



GEOMETRICKÝ PLÁN pro
vymezení rozsahu věcného břemene k části pozemku

Vyhotovitel: Ing. Jiří Uchytíl
IČ: 01146076
Sládkova 4617/73
586 01 Jihlava

Číslo plánu: 384-32/2015
Okres: Pelhřimov
Obec: Pelhřimov
Kat. území: Starý Pelhřimov
Mapový list: Pelhřimov 8-1/12

Dosavadním vlastním pozemků byla poskytnuta možnost seznámit se v leteu s publiekovanými navrhovanými hranicemi, které byly označeny předepsaným způsobem:

Geometrický plán ověřil úředně oprávněný zeměměřický inženýr:
Jméno, příjmení: Ing. Jiří Uchytíl
Číslo podniky seznamu úředně oprávněných zeměměřických inženýrů: 97/95
Dne: 23. listopadu 2015 Číslo: 230/2015

Stejnopis ověřil úředně oprávněný zeměměřický inženýr:
Jméno, příjmení: **ING. JIŘÍ UCHYTIL**
Číslo podniky seznamu úředně oprávněných zeměměřických inženýrů: 97/95
Dne: 27. 11. 2015 Číslo: 237/2015

Tento stejnopis odpovídá geometrickému plánu v elektronické podobě uložení v dokumentaci katastrálního úřadu.
Ověření stejnopisu geometrického plánu v listinné podobě.

Katastrální úřad souhlasí s očíslováním parcel.
KÚ pro Vysočinu
Kp Pelhřimov
Ing. Jaroslava Cabadajová
PGP-10666/2015-304
2015.11.27 09:26:27 CET

