

Výkaz údajů o bonitovaných půdně ekologických jednotkách (BPEJ) k parcelám nového stavu									
Parcelní číslo podľa		Kód BPEJ	Výměra		Parcelní číslo podľa		Kód BPEJ	Výměra	BPEJ na dílu parcely
katastru nemovitosti	zjednodušené evidencie		ha	m <sup>2</sup>	katastru nemovitosti	zjednodušené evidencie			
1162/1		86701	3	54					

Seznam souřadnic (S-JTSK):  
Souřadnice pro zápis do KN

Číslo bodu	Y	X	kk	Poznámka	Číslo bodu	Y	X	kk	Poznámka
1	631453.25	1115557.81	3	obrubník	86	631492.22	1115595.68	3	obrubník
3	631452.64	1115557.44	3	obrubník	87	631479.43	1115625.48	3	obrubník
4	631452.03	1115557.58	3	obrubník	88	631470.05	1115647.32	3	obrubník
6	631448.75	1115559.47	3	obrubník	89	631466.94	1115639.28	3	obrubník
8	631447.90	1115559.08	3	obrubník	90	631472.99	1115625.23	3	obrubník
9	631433.23	1115541.70	3	obrubník	91	631477.95	1115613.58	3	obrubník
10	631435.85	1115539.21	3	obrubník	93	631478.92	1115611.04	3	obrubník
11	631436.31	1115538.51	3	obrubník	95	631479.09	1115608.51	3	obrubník
13	631436.26	1115537.83	3	obrubník	97	631478.69	1115606.51	3	obrubník
14	631436.02	1115537.36	3	obrubník	99	631477.89	1115604.60	3	obrubník
15	631432.90	1115533.47	3	obrubník	101	631476.89	1115602.88	3	obrubník
16	631422.55	1115521.25	3	obrubník	110	631459.63	1115671.94	3	obrubník
17	631421.65	1115520.76	3	obrubník	111	631454.73	1115683.57	3	obrubník
19	631420.76	1115521.12	3	obrubník	112	631448.51	1115698.23	3	obrubník
20	631419.25	1115522.43	3	obrubník	114	631447.36	1115700.67	3	obrubník
21	631418.16	1115521.17	3	obrubník	115	631446.84	1115701.51	3	obrubník
22	631463.64	1115587.14	3	obrubník	116	631444.82	1115703.60	3	obrubník
24	631463.00	1115586.78	3	obrubník	117	631443.59	1115704.61	3	obrubník
25	631462.34	1115587.01	3	obrubník	119	631433.88	1115710.87	3	kraj asfaltu
26	631461.40	1115587.84	3	obrubník	122	631429.03	1115713.39	3	kraj asfaltu
27	631457.08	1115582.76	3	obrubník	124	631425.76	1115714.71	3	kraj asfaltu
28	631458.72	1115581.32	3	obrubník	126	631422.16	1115716.72	3	kraj asfaltu
29	631452.88	1115574.39	3	obrubník	128	631419.87	1115718.84	3	kraj asfaltu
31	631452.15	1115574.27	3	obrubník	130	631418.87	1115720.61	3	kraj asfaltu
36	631450.28	1115574.42	3	obrubník	134	631419.20	1115715.12	3	kraj asfaltu
37	631437.44	1115559.13	3	obrubník	136	631422.13	1115713.30	3	kraj asfaltu
38	631438.96	1115557.86	3	obrubník	141	631452.84	1115670.53	3	obrubník
39	631437.73	1115556.37	3	obrubník	143	631454.17	1115669.05	3	obrubník
40	631435.99	1115557.82	3	obrubník	144	631454.70	1115668.14	3	obrubník
41	631427.87	1115548.15	3	obrubník	145	631456.83	1115663.13	3	obrubník
42	631429.59	1115546.75	3	obrubník	146	631461.77	1115651.42	3	obrubník
43	631425.78	1115542.20	3	obrubník	156	631535.80	1115499.82	3	obrubník
44	631425.17	1115541.85	3	obrubník	157	631534.26	1115499.62	3	obrubník
46	631424.69	1115542.11	3	obrubník	158	631533.64	1115499.83	3	obrubník
47	631423.54	1115543.05	3	obrubník	159	631533.11	1115500.39	3	obrubník
48	631415.53	1115533.48	3	obrubník	161	631524.17	1115520.99	3	obrubník
50	631416.51	1115532.63	3	obrubník	163	631535.23	1115501.44	3	obrubník, plot
52	631416.76	1115532.10	3	obrubník	175	631474.87	1115588.36	3	obrubník
54	631416.52	1115531.50	3	obrubník	178	631451.04	1115574.71	3	obrubník
55	631415.88	1115531.13	3	obrubník	184	631443.42	1115553.77	3	obrubník
56	631415.12	1115530.93	3	obrubník	138-7	631619.14	1115520.77	3	obrubník
64	631477.25	1115586.32	3	obrubník	139-174	631534.45	1115502.03	3	plot
66	631474.03	1115589.32	3	obrubník	139-199	631532.51	1115501.52	3	obrubník
67	631473.95	1115590.10	3	obrubník	139-200	631526.73	1115500.00	3	obrubník
69	631475.16	1115591.47	3	obrubník	139-238	631488.92	1115588.36	3	obrubník
70	631476.26	1115592.48	3	obrubník	140-115	631525.93	1115497.38	3	barevná značka
72	631478.51	1115593.69	3	obrubník	140-170	631444.87	1115552.58	3	obrubník
74	631480.48	1115594.10	3	obrubník	140-201	631413.90	1115531.08	3	obrubník
76	631482.55	1115593.95	3	obrubník	140-368	631451.21	1115671.46	3	obrubník
78	631483.97	1115593.60	3	obrubník	149-195	631419.22	1115720.81	3	barevná značka
80	631485.76	1115592.62	3	obrubník	149-196	631415.58	1115718.79	3	barevná značka
82	631487.12	1115591.12	3	obrubník	149-198	631437.22	1115712.88	3	barevná značka
84	631515.18	1115542.06	3	obrubník	149-203	631426.45	1115711.28	3	kraj asfaltu
85	631501.11	1115574.98	3	obrubník	345-4	631452.66	1115692.85	3	plot
					346-3	631415.64	1115516.70	3	roh garáže

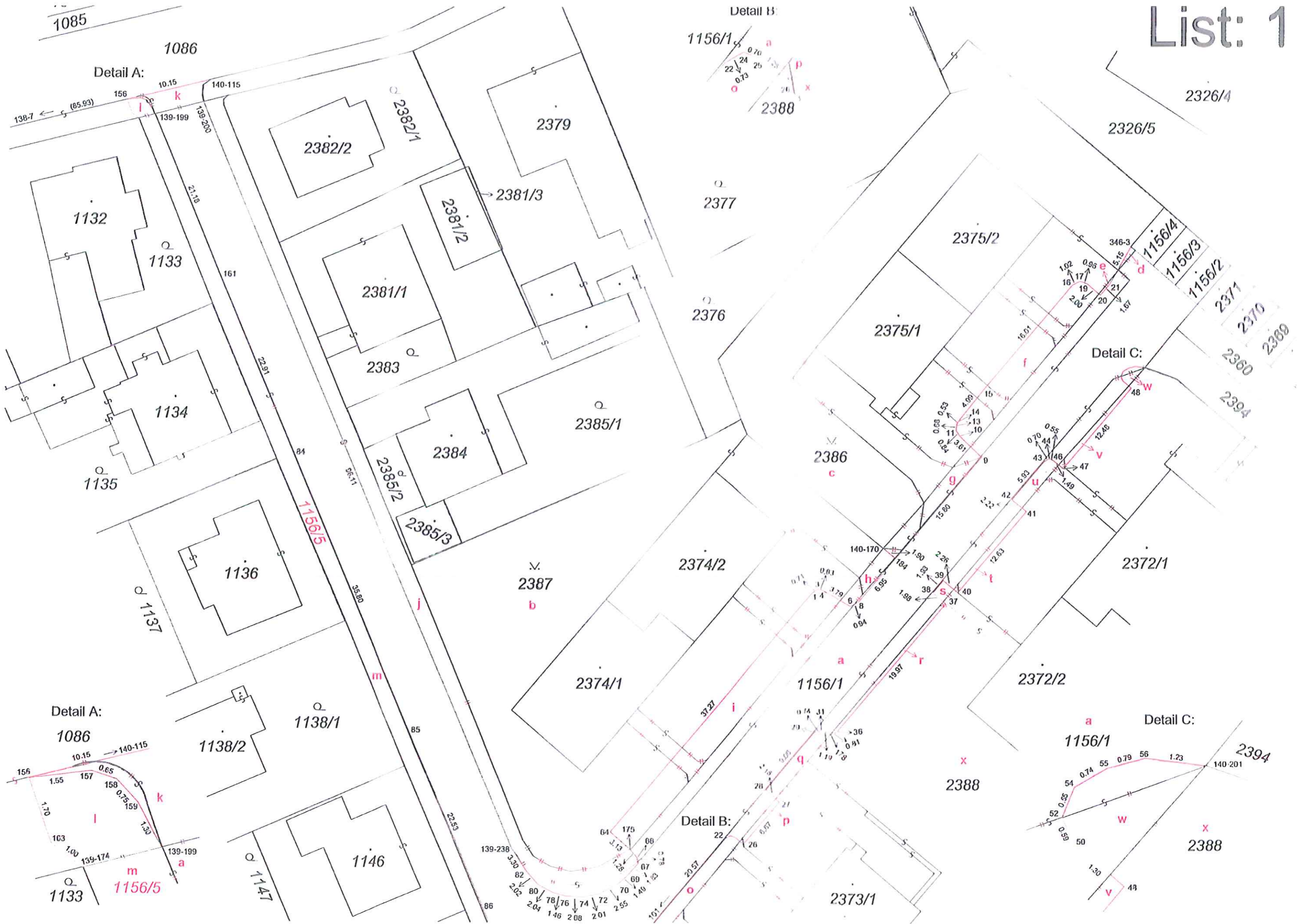
VÝKAZ DOSAVADNÍHO A NOVÉHO STAVU ÚDAJŮ											
Dosavadní stav					Nový stav						
Označení pozemku parc. číslem	Výměra parcely ha m <sup>2</sup>	Druh pozemku	Označení pozemku parc. číslem	Výměra parcely ha m <sup>2</sup>	Druh pozemku	Typ stavby	Způsob využití	Porovnání se stavem evidencie právních vztahů			
								Způsob využití	Díl přechází z pozemku označeného v katastru nemovitosti	Číslo listu vlastnický	Výměra dílu ha m <sup>2</sup>
1088 1156/1	30 63 34 29	ostat. pt. ostat. pt. ostat. komunikace	1088 1156/1	30 41 26 33	ostat. pt. ostat. pt. ostat. komunikace			1088 1156/1	4550	30 41 23 90	18 a
			1156/5	4 30	ostat. pt. ostat. komunikace			1088 1156/1	4550	5 1 4 25 4 30	1 m
1162/1 2388	3 57 11 62	travní p. ostat. pt. ostat. pt.	1162/1 2388	3 54 11 15	travní p. ostat. pt. ostat. pt.			1156/1 1156/1 2388	1 1 1	1 03 29 3 54	g e c
			2387	13 33	ostat. pt. ostat. pt.			1156/1 1156/1 2387	1 1 1	2 27 14 10 93 13 34	l h b
			2388	31 98	ostat. pt. ostat. pt.			1156/1 1156/1 1156/1 1156/1 2388	1 1 1 1 1	16 3 10 3 1 79 29 84 31 95	q s u w o x
*5)	1 22 38			1 22 34							

- \*1) Rozdíl -1 m2 vzniklý zaokrouhlením nových výměr (bod 14.7b přílohy vyhlášky č. 357/2013 Sb.)
- \*2) Rozdíl -1 m2 vzniklý zaokrouhlením nových výměr (bod 14.7b přílohy vyhlášky č. 357/2013 Sb.)
- \*3) Rozdíl -1 m2 vzniklý zaokrouhlením nových výměr (bod 14.7b přílohy vyhlášky č. 357/2013 Sb.)
- \*4) Rozdíl 1 m2 vzniklý zaokrouhlením nových výměr (bod 14.7b přílohy vyhlášky č. 357/2013 Sb.)
- \*5) Rozdíl -2 m2 vzniklý zaokrouhlením nových výměr (bod 14.7b přílohy vyhlášky č. 357/2013 Sb.)

GEOMETRICKÝ PLÁN pro rozdělení pozemků	Geomtrický plán ověřil úředně oprávněný zeměměřický inženýr	Stejnopis ověřil úředně oprávněný zeměměřický inženýr
	Jméno, příjmení: <b>Ing. Petr Bořil</b>	Jméno, příjmení: <b>Ing. Petr Bořil</b>
	Číslo položky seznamu úředně oprávněných zeměměřických inženýrů: <b>1592/96</b>	Číslo položky seznamu úředně oprávněných zeměměřických inženýrů: <b>1592/96</b>
	Dne: <b>3.8.2015</b> Číslo: <b>118/2015</b>	Dne: <b>13.8.2015</b> Číslo: <b>122/2015</b>
	Náležitosti a přenesení odpovědi právní předpisem.	Tento stejnopis odpovídá geometrickému plánu v elektronické podobě uloženému v dokumentaci katastrálního úřadu.
Vyhotovitel: <b>Geoset spol. s r. o.</b> Dolní 183/10, Žďár nad Sázavou 1 Tel./fax: 566 630 370 www.geoset.cz	Katastrální úřad souhlasí s očištváním parcel	Ověření stejnopisu geometrického plánu v listinné podobě.
Číslo plánu: <b>2877-73/2015</b>		
Okres: <b>Žďár nad Sázavou</b>		
Obec: <b>Nové Město na Moravě</b>		
Kat. území: <b>Nové Město na Moravě</b>		
Mapový list: <b>NMnM 2-7/32, 2-7/34</b>		
Dosavadním vlastníkem pozemků byla poskytnuta možnost seznámit se v terénu s průběhem navrhovaných nových hranic, které byly oznámeny předepsaným způsobem.		
	<b>KÚ pro Vysočinu KP Žďár nad Sázavou Eva Vencovská PGP-503/2015-714 2015.08.12 09:58:24 CEST</b>	

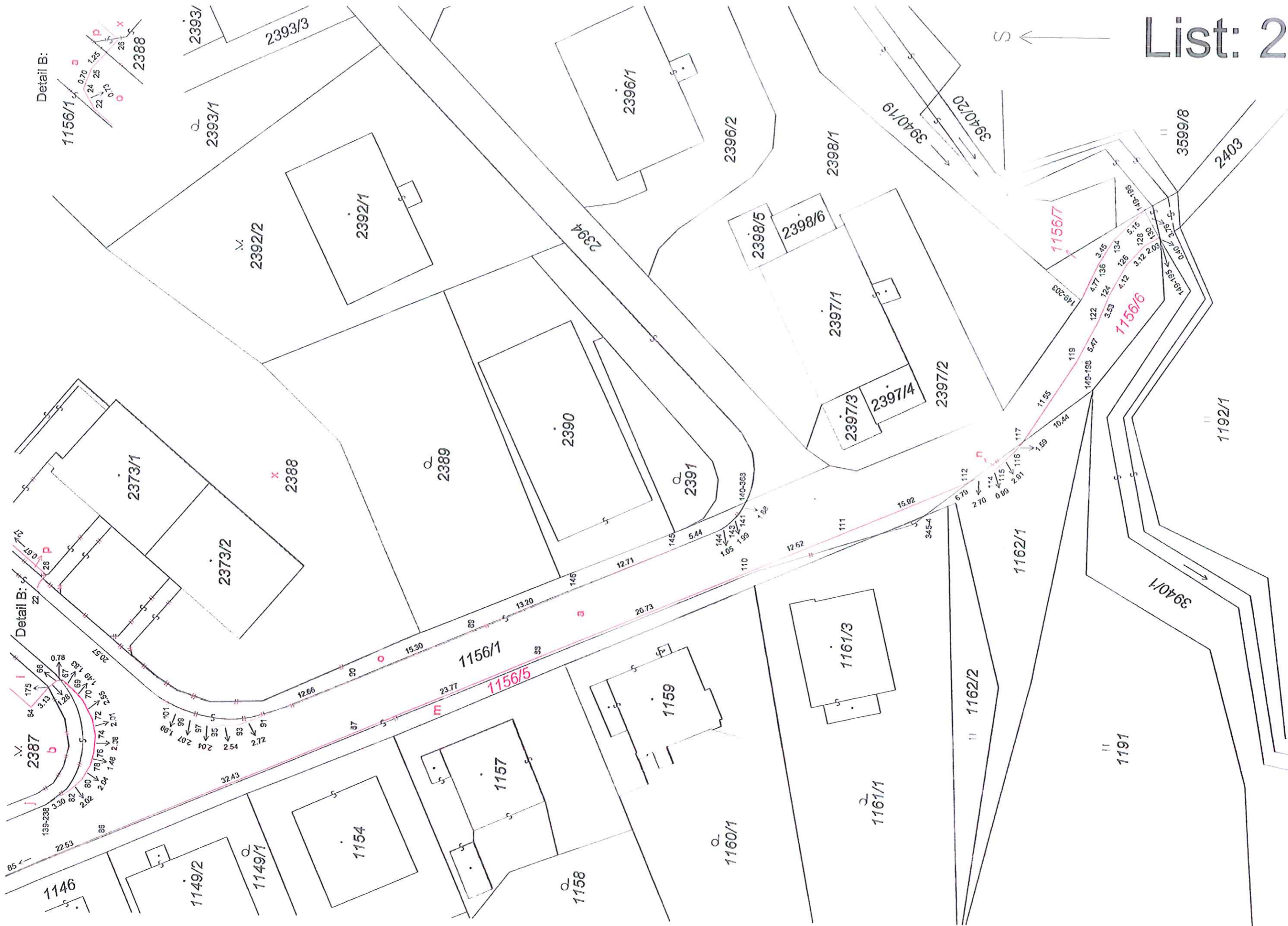


List: 1





List: 2



Detail B:

Detail B:

Detail B:

1146

1149/2

1149/1

1154

1157

1158

1159

1160/1

1161/1

1161/3

1162/2

1162/1

1191

1192/1

3940/1

3599/8

2403

2387

2373/1

2373/2

2388

2392/2

2392/1

2390

2391

2396/1

2396/2

2397/1

2397/3

2397/4

2397/2

2398/5

2398/6

2398/1

2393/1

2393/3

3940/19

3940/20

1156/1

2388

1156/1

1156/5

1156/7

1156/6

List: 2