

VÝKAZ DOSAVADNÍHO A NOVÉHO STAVU ÚDAJŮ KATASTRU NEMOVITOSTÍ

Dosavadní stav				Nový stav											
Označení pozemku parc. číslem	Výměra parcely		Druh pozemku Způsob využití	Označení pozemku parc. číslem	Výměra parcely		Druh pozemku Způsob využití	Typ stavby Způsob využití	Zpús. určení výměr	Porovnání se stavem evidence právních vztahů					
	ha	m ²			ha	m ²				Díl přechází z pozemku označeného v	Číslo listu vlastnictví	Výměra dílu		Označení dílu	
										katastru nemovitostí	dřívější poz. evidenci	ha	m ²		
1086/5	47	66	ostat. pl. silnice	1086/5	47	05	ostat. pl. silnice		0	1086/5		188	47	05	
				1086/140		61	ostat. pl. jiná plocha		2	1086/5		188			61
1086/8	65	98	ostat. pl. manipulační pl.	1086/8	65	86	ostat. pl. manipulační pl.		2	1086/8		414	65	86	
				1086/139		12	ostat. pl. jiná plocha		2	1086/8		414			12
1134/1	52	67	ostat. pl. silnice	1134/1	52	53	ostat. pl. silnice		0	1134/1		188	52	53	
				1134/19		14	ostat. pl. jiná plocha		2	1134/1		188			14
	1	66	31		1	66	31								

VÝKAZ DOSAVADNÍHO A NOVÉHO STAVU ÚDAJŮ KATASTRU NEMOVITOSTÍ

Dosavadní stav				Nový stav											
Označení pozemku parc. číslem	Výměra parcely		Druh pozemku Způsob využití	Označení pozemku parc. číslem	Výměra parcely		Druh pozemku Způsob využití	Typ stavby Způsob využití	Zpús. určení výměr	Porovnání se stavem evidence právních vztahů					
	ha	m ²			ha	m ²				Díl přechází z pozemku označeného v	Číslo listu vlastnictví	Výměra dílu		Označení dílu	
										katastru nemovitostí	dřívější poz. evidenci	ha	m ²		
1086/5										1086/5		188			
1086/8										1086/8		414			
1086/139										1086/139		414			
1086/140										1086/140		188			

Druh břemene: dle listiny
Oprávněný: dle listiny

Ověřuje se, že tato kopie souhlasí
s geometrickým plánem

10.6.2013
426/2013



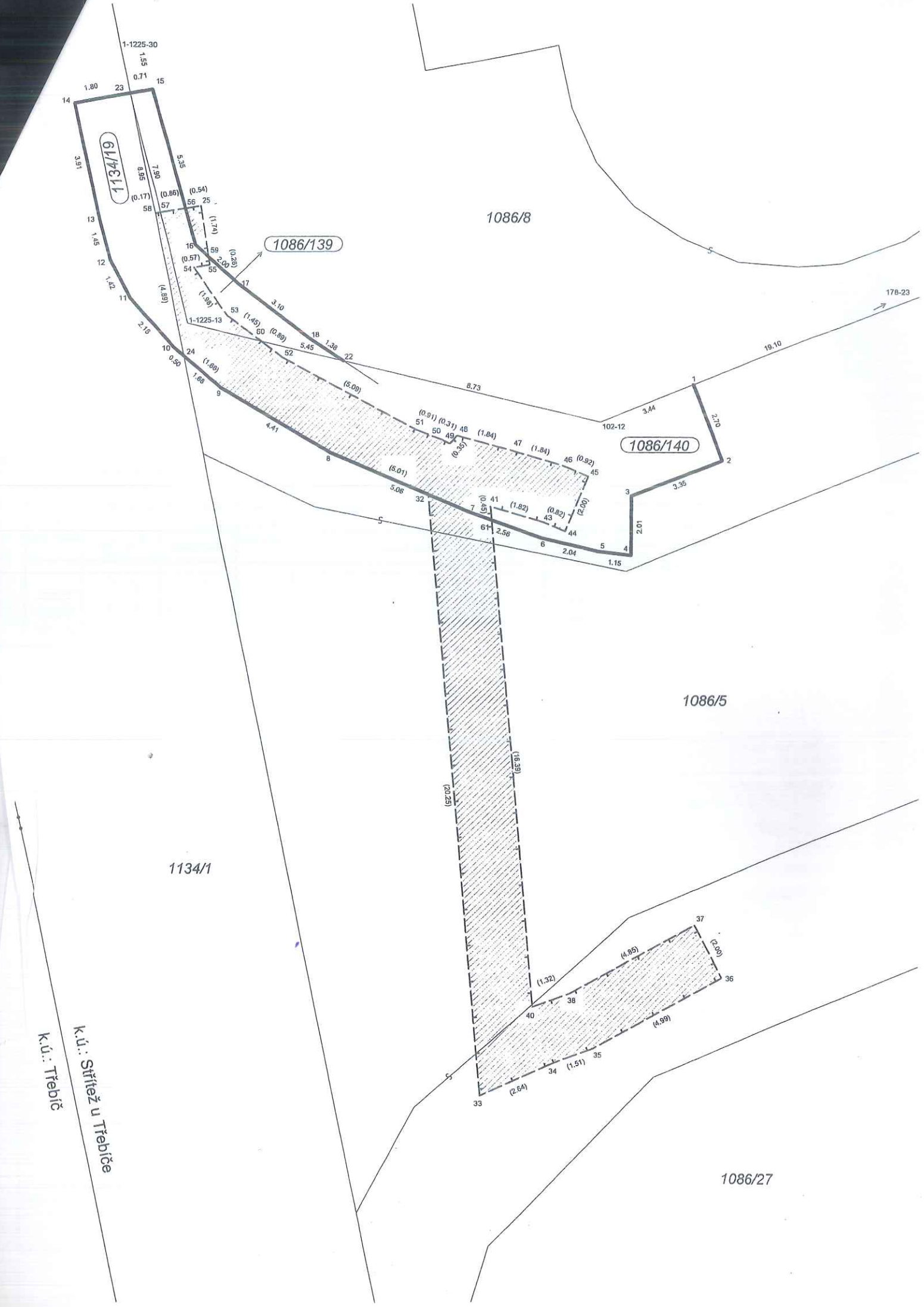
Dělit nebo scelovat pozemky lze jen na základě územního rozhodnutí, pokud podmínky pro ně nejsou stanoveny jiným rozhodnutím nebo opatřením.

GEOMETRICKÝ PLÁN pro rozdělení pozemku, vyznačení břemene na části pozemku	Náležitosti a přesnosti odpovídá právním předpisům.	Katastrální úřad, katastrální pracoviště souhlasí s očíslováním parcel.
Vyhotovil: ZK-Brno s.r.o. Marie Hübnerové 58, Brno 62100 Číslo plánu: 548-1376/2012 Okres: Třebíč Obec: Střítež Kat. území: Střítež u Třebíče Mapový list: Z.S.V-19-10 Kód způsobu určení výměr je určen podle § 77 odst. 2 vyhlášky č. 26/2007 Sb. v platném znění.	Geometrický plán ověřil úředně oprávněný zeměměřický inženýr: Ing. Lenka Bystroňová	Souhlas katastrálního úřadu, kat. pracoviště potvrdil: Sýkorová Božena
Dosavadním vlastníkům pozemků byla poskytnuta možnost seznámit se v terénu s průběhem navrhovaných nových hranic, které byly označeny předepsaným způsobem: bet.obrubník	Dne 20.5.2013 Číslo 366/2013 Úředně oprávněný zeměměřický inženýr odpovídá za odbornou úroveň geometrického plánu, za dosažení předepsané přesnosti a za správnost a úplnost náležitostí podle právních předpisů.	Dne 6.06.2013 Číslo 518-13 Jeden propis geometrického plánu a předepsané přílohy jsou uloženy u katastrálního úřadu, katastrálního pracoviště.

SEZNAM SOUŘADNIC (S-JTSK)

Souřadnice pro zápis do KN
Číslo bodu

	Y	X	Kk.	Poznámka		
001012250013	650244.50	1153986.66	650244.50	1153986.66	3	barva
001012250030	650246.74	1153977.44	650246.74	1153977.44	3	dř.kolík
102-12	650230.60	1153989.94	650230.60	1153989.94	3	dř.kolík
178-23	650209.77	1153981.64	650209.77	1153981.64	3	dř.kolík
1	650227.43	1153988.68	650227.43	1153988.68	3	obrubník
2	650226.45	1153991.22	650226.45	1153991.22	3	obrubník
3	650229.54	1153992.40	650229.54	1153992.40	3	obrubník
4	650229.55	1153994.40	650229.55	1153994.40	3	obrubník
5	650230.63	1153994.28	650230.63	1153994.28	3	obrubník
6	650232.58	1153993.82	650232.58	1153993.82	3	obrubník
7	650234.97	1153992.96	650234.97	1153992.96	3	obrubník
8	650239.58	1153990.99	650239.58	1153990.99	3	obrubník
9	650243.35	1153988.81	650243.35	1153988.81	3	obrubník
10	650245.01	1153987.44	650245.01	1153987.44	3	obrubník
11	650246.43	1153985.82	650246.43	1153985.82	3	obrubník
12	650247.07	1153984.55	650247.07	1153984.55	3	obrubník
13	650247.43	1153983.17	650247.43	1153983.17	3	obrubník
14	650248.25	1153979.29	650248.25	1153979.29	3	obrubník
15	650245.71	1153978.80	650245.71	1153978.80	3	obrubník
16	650244.24	1153984.03	650244.24	1153984.03	3	obrubník
17	650242.77	1153985.31	650242.77	1153985.31	3	obrubník
18	650240.28	1153987.18	650240.28	1153987.18	3	obrubník
22	650239.16	1153987.92	650239.16	1153987.92	3	obrubník barva
23	650246.43	1153978.94	650246.43	1153978.94	3	obrubník barva
24	650244.63	1153987.76	650244.63	1153987.76	3	obrubník barva
25	650244.05	1153982.72	650244.05	1153982.72	3	
32	650236.33	1153992.38	650236.33	1153992.38	3	
33	650234.67	1154012.56	650234.67	1154012.56	3	
34	650232.27	1154011.47	650232.27	1154011.47	3	
35	650230.85	1154010.96	650230.85	1154010.96	3	
36	650226.46	1154008.59	650226.46	1154008.59	3	
37	650227.40	1154006.83	650227.40	1154006.83	3	
38	650231.67	1154009.12	650231.67	1154009.12	3	
40	650232.91	1154009.56	650232.91	1154009.56	3	
41	650234.29	1153992.77	650234.29	1153992.77	3	
43	650232.54	1153993.28	650232.54	1153993.28	3	
44	650231.79	1153993.60	650231.79	1153993.60	3	
45	650231.01	1153991.76	650231.01	1153991.76	3	
46	650231.86	1153991.40	650231.86	1153991.40	3	
47	650233.62	1153990.88	650233.62	1153990.88	3	
48	650235.40	1153990.40	650235.40	1153990.40	3	
49	650235.63	1153990.67	650235.63	1153990.67	3	
50	650235.91	1153990.53	650235.91	1153990.53	3	
51	650236.76	1153990.20	650236.76	1153990.20	3	
52	650241.24	1153987.79	650241.24	1153987.79	3	
53	650243.13	1153986.40	650243.13	1153986.40	3	
54	650244.29	1153984.79	650244.29	1153984.79	3	
55	650243.73	1153984.70	650243.73	1153984.70	3	
56	650244.58	1153982.81	650244.58	1153982.81	3	
57	650245.43	1153982.94	650245.43	1153982.94	3	
58	650245.60	1153982.97	650245.60	1153982.97	3	
59	650243.77	1153984.44	650243.77	1153984.44	3	
60	650241.96	1153987.26	650241.96	1153987.26	3	
61	650234.25	1153993.22	650234.25	1153993.22	3	



1134/19

1086/139

1086/140

1134/1

1086/5

1086/8

1086/27

k.ú.: Třebíč
k.ú.: Střítež u Třebíče