



Krajský úřad Kraje Vysočina

JUDr. Jana Mrázková

Žižkova 57

587 33 Jihlava

V Praze, 11. 11. 2013

Čj. od-01450/FŘ/13

Vyřizuje: Ivana Tvrzníková

Věc: katastrální území Světlá nad Sázavou – majetkové právní vztahy

Vážení,

obracíme se Vás jako vlastníka (resp. správce nemovitostí ve vlastnictví Kraje Vysočina) níže uvedeného pozemku:

- p.č. 1085/4, o výměře 345 m², ostatní komunikace, ostatní plocha, v katastrálním území Světlá nad Sázavou, zapsané u Katastrálního úřadu pro Vysočinu, Katastrální pracoviště Havlíčkův Brod pro obec a katastrální území Světlá nad Sázavou na LV č.216.

V souvislosti s přechodem na novou soukromoprávní legislativu (zejm. zák.č. 89/2012 Sb. občanský zákoník) provádíme inventarizaci pozemků a staveb v majetku společnosti.

Při inventarizaci bylo mimo jiné zjištěno, že příslušenství čerpací stanici Eurooil č. 301, na adrese 58291 Světlá nad Sázavou, Sázavská 1112, okres Havlíčkův Brod, a to vlnkové stožáry, cenový totem s přívodem elektrické energie, areálová kanalizace, lapol, odvodušnění nádrží, leží právě na pozemku výše uvedeném. Zařízení se nacházejí v těsné blízkosti silnice na části pozemku ve tvaru ostrůvku. Situační zakres zařízení na pozemku v příloze přikládáme.

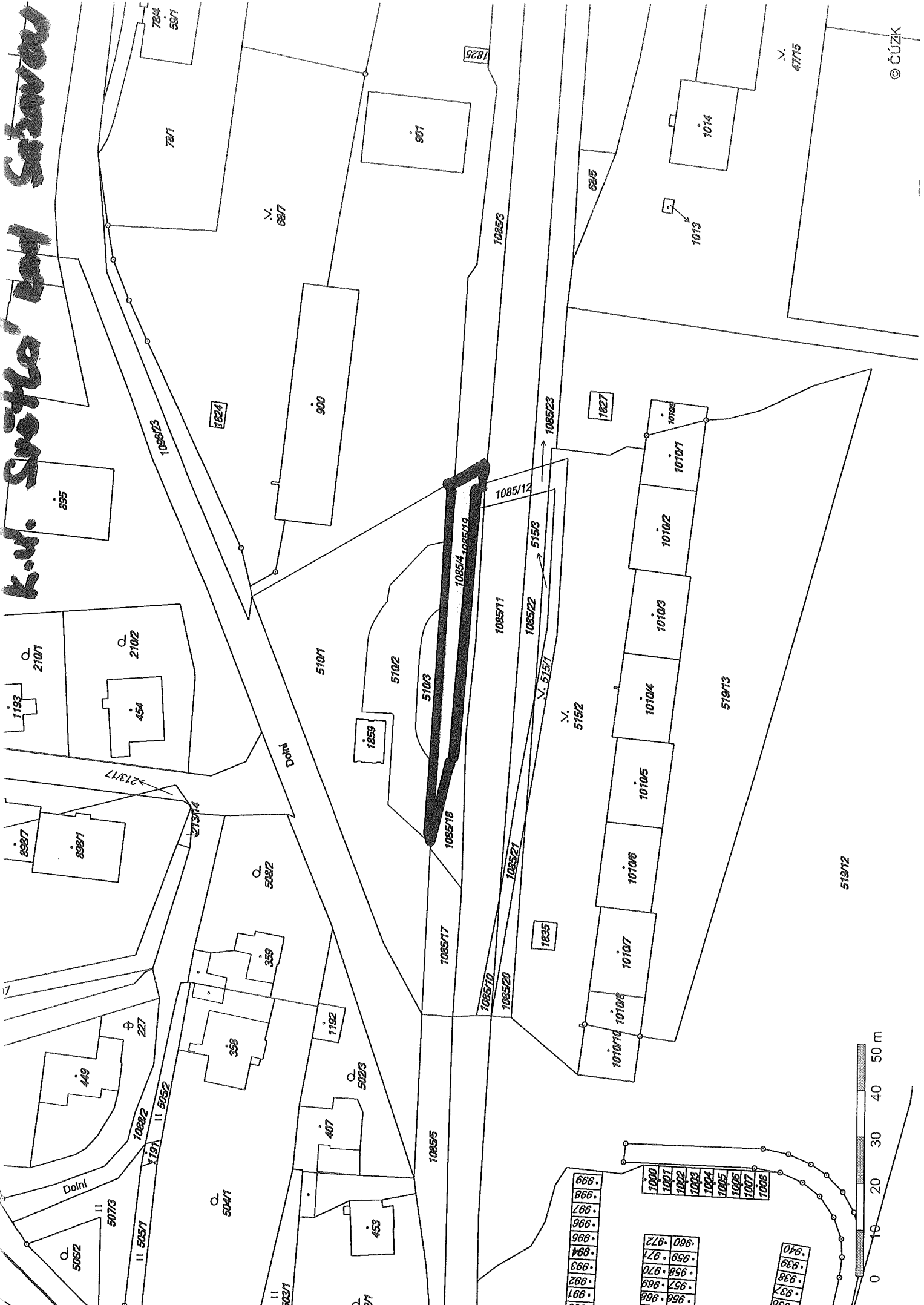
Pro narovnání majetkoprávních vztahů Vás žádáme o informaci, zda by bylo možné uzavřít na výše uvedený pozemek smlouvu kupní.

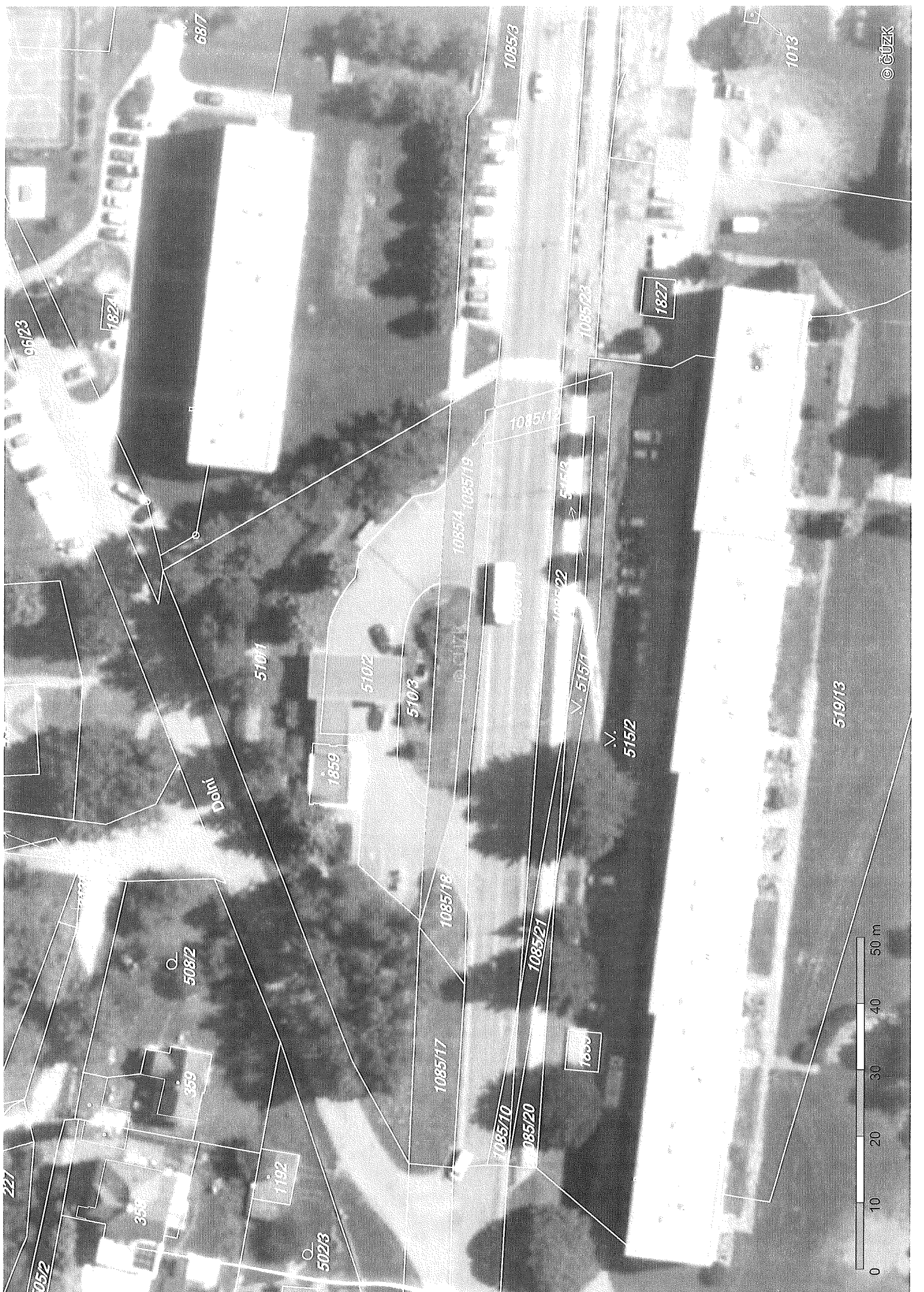
V případě potřeby doplnění poskytnutých informací či jakýchkoli jiných dotazů kontaktujte prosím Ivanu Tvrzníkovou, tel: 221 968 264, email: ivana.tvrznikova@ceproas.cz.

S pozdravem

Ing. Helena Hostková
finanční ředitelka

K.u. Srothla' Bad Sasava





Parcel numbers visible on the map include: 227, 505/2, 359, 508/2, 502/3, 1192, 510/1, 1859, 510/2, 510/3, 1085/17, 1085/18, 1085/19, 1085/20, 1085/21, 1085/22, 1085/23, 1085/3, 1013, 1827, 1827, 515/2, 519/13, 508/7, 96/23, 1827, 1085/10, 1085/11, 1085/22, 515/4, 1085/21, 1085/22, 1085/23, 1085/24, 1085/25, 1085/26, 1085/27, 1085/28, 1085/29, 1085/30, 1085/31, 1085/32, 1085/33, 1085/34, 1085/35, 1085/36, 1085/37, 1085/38, 1085/39, 1085/40, 1085/41, 1085/42, 1085/43, 1085/44, 1085/45, 1085/46, 1085/47, 1085/48, 1085/49, 1085/50, 1085/51, 1085/52, 1085/53, 1085/54, 1085/55, 1085/56, 1085/57, 1085/58, 1085/59, 1085/60, 1085/61, 1085/62, 1085/63, 1085/64, 1085/65, 1085/66, 1085/67, 1085/68, 1085/69, 1085/70, 1085/71, 1085/72, 1085/73, 1085/74, 1085/75, 1085/76, 1085/77, 1085/78, 1085/79, 1085/80, 1085/81, 1085/82, 1085/83, 1085/84, 1085/85, 1085/86, 1085/87, 1085/88, 1085/89, 1085/90, 1085/91, 1085/92, 1085/93, 1085/94, 1085/95, 1085/96, 1085/97, 1085/98, 1085/99, 1085/100.

