

ČESKÁ REPUBLIKA

# Obec Slavíkovice

Slavíkovice 7, 675 31 Jemnice

IČ: 48527483, tel. +420 724 190 960, e-mail: obec.slavikovice@seznam.cz

Slavíkovice, dne 09. 06. 2014

Krajský úřad Kraje Vysočina  
oddělení majetkoprávní  
Žižkova 57  
587 33 Jihlava

## Žádost o vypořádání majetkoprávních vztahů

Na základě Článku II. „Smlouvy o budoucí smlouvě darovací“ mezi Krajem Vysočina a obcí Slavíkovice, schválenou Zastupitelstvem Kraje Vysočina dne 27. 03. 2012, usnesením 0121/02/2012/ZK, dále pak na základě „Geometrického plánu č. 140-3382/2013“ a „Kolaudačních souhlasů“, vydaných odborem dopravy a silničního hospodářství Městského úřadu Moravské Budějovice pod číslem jednacími MUMB/ODSH/13148/2014, MUMB/ODSH/13152/2014 a MUMB/ODSH/13158/2014, tímto podáváme návrh na uzavření „Darovací smlouvy“ na část pozemku par. č. 699/1, který je ve vlastnictví Kraje Vysočina.

Obec Slavíkovice dle svého záměru v roce 2013 dokončila výstavbu „Místní komunikace na parc. č. 606/18 v obci Slavíkovice“ a „Chodníku podél komunikace II/408 v obci Slavíkovice“. Pro účely získání stavebních povolení na oba zmíněné projekty byly mezi Obcí Slavíkovice a Krajem Vysočina uzavřeny „Smlouvy zakládající právo provést stavby“:

- a) vaše č.j.: OM835/2011\_Místní komunikace na parc.č. 606/18 v obci Slavíkovice, ze dne 14. 09. 2011.
- b) vaše č.j.: OM1221/2010\_Chodník podél silnice II/408 v obci Slavíkovice, ze dne 14. 01. 2011.

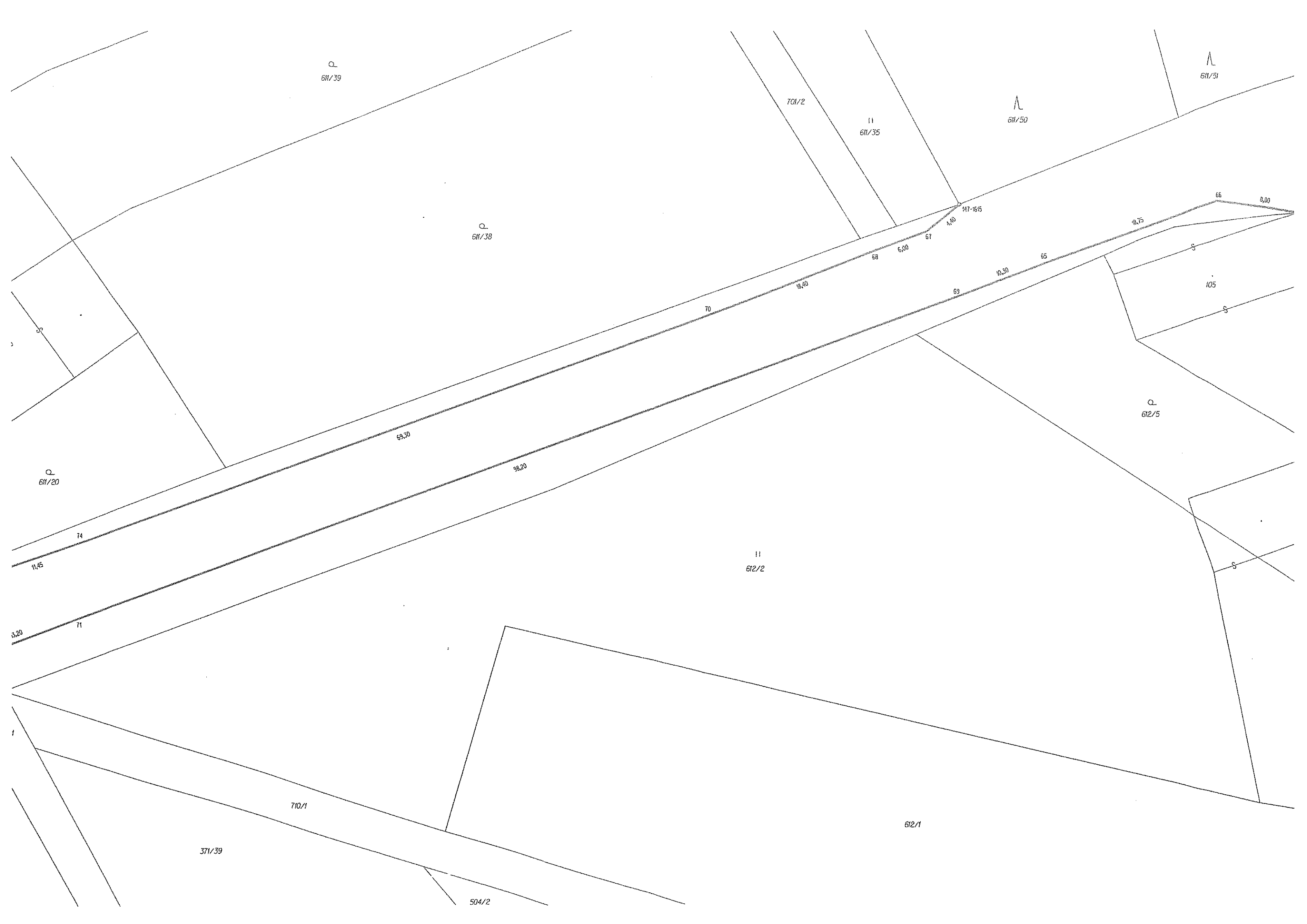
Na obě investiční akce chce obec čerpat dotace z Programu rozvoje venkova Státního zemědělského intervenčního fondu. Aby obec Slavíkovice mohla dostát podmínkám SZIF pro získání více než 3 milionové dotace, musí být majetkoprávní vztahy mezi Krajem Vysočina a obcí Slavíkovice vypořádány a „Darovací smlouva“ uzavřena ještě v měsíci červnu 2014.

Vím, že požadovaný termín uzavření smlouvy je při nejmenším okázalý, ale jakožto neuvolněný starosta s velkou pracovní vytížeností vás žádám o shovívavost a zařazení naší žádosti do nejbližšího jednání Rady Kraje Vysočina a posléze Zastupitelstva Kraje Vysočina. Předem velice děkuji za vyřízení v požadovaném termínu.

S pozdravem,

  
Lukáš Čurda  
starosta obce





Q  
611/39

Q  
611/51

Q  
611/50

11  
611/35

Q  
611/38

66

8.00

9.75

S

105

S

Q  
612/5

Q  
611/20

11  
612/2

S

612/1

710/1

371/39

504/2

74

11.45

71

3.20

59.30

98.20

70

16.40

68

6.00

67

4.00

147-1515

69

10.30

65



Q 611/37

55/2

55/1

56

57

Q 611/16

Q 606/14

Q 611/17

59/1

59/2

59/3

Q 611/18

58

43

Q 611/25

42

Q 611/22

Q 611/23

41

85

Q 611/40

714

40

Q 611/20

Q 606/1

107

79

27,70

80

19,15

63

11,05

62

4,70

61

10,80

76

10,40

73

16,40

60

7,00

57

5,00

58

4,05

59

(699/6)

509/11

75

11,45

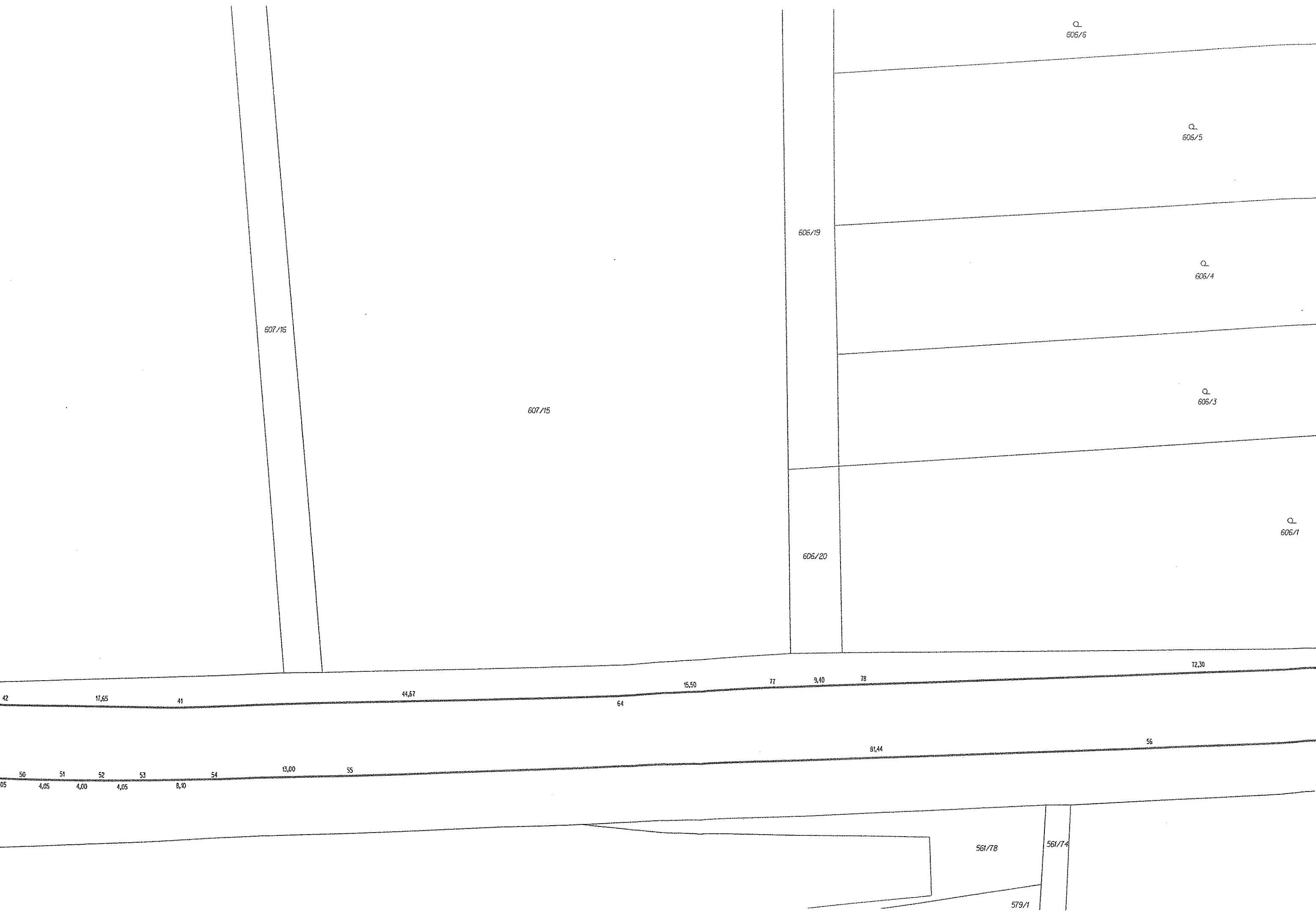
71

13,20

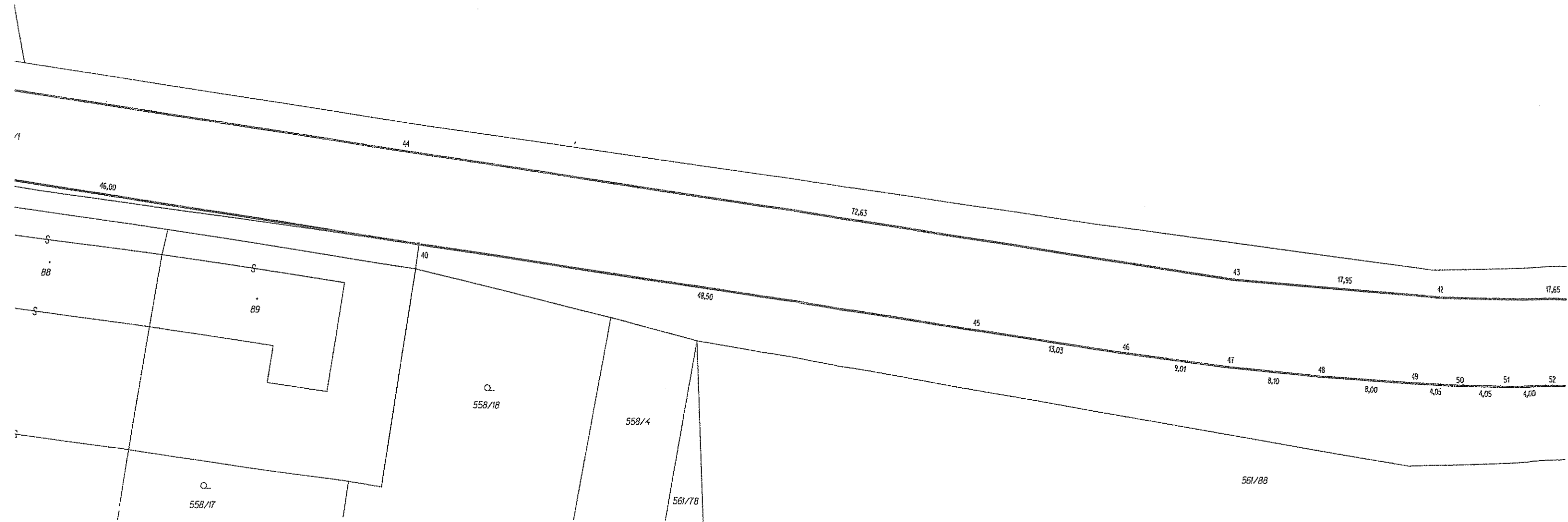
74

579/2

561/75



607/14



41

44

46,00

S

88

S

S

89

40

558/18

558/4

558/17

561/78

561/88

72,63

48,50

45

13,03

46

9,01

47

8,10

48

8,00

49

4,05

50

4,05

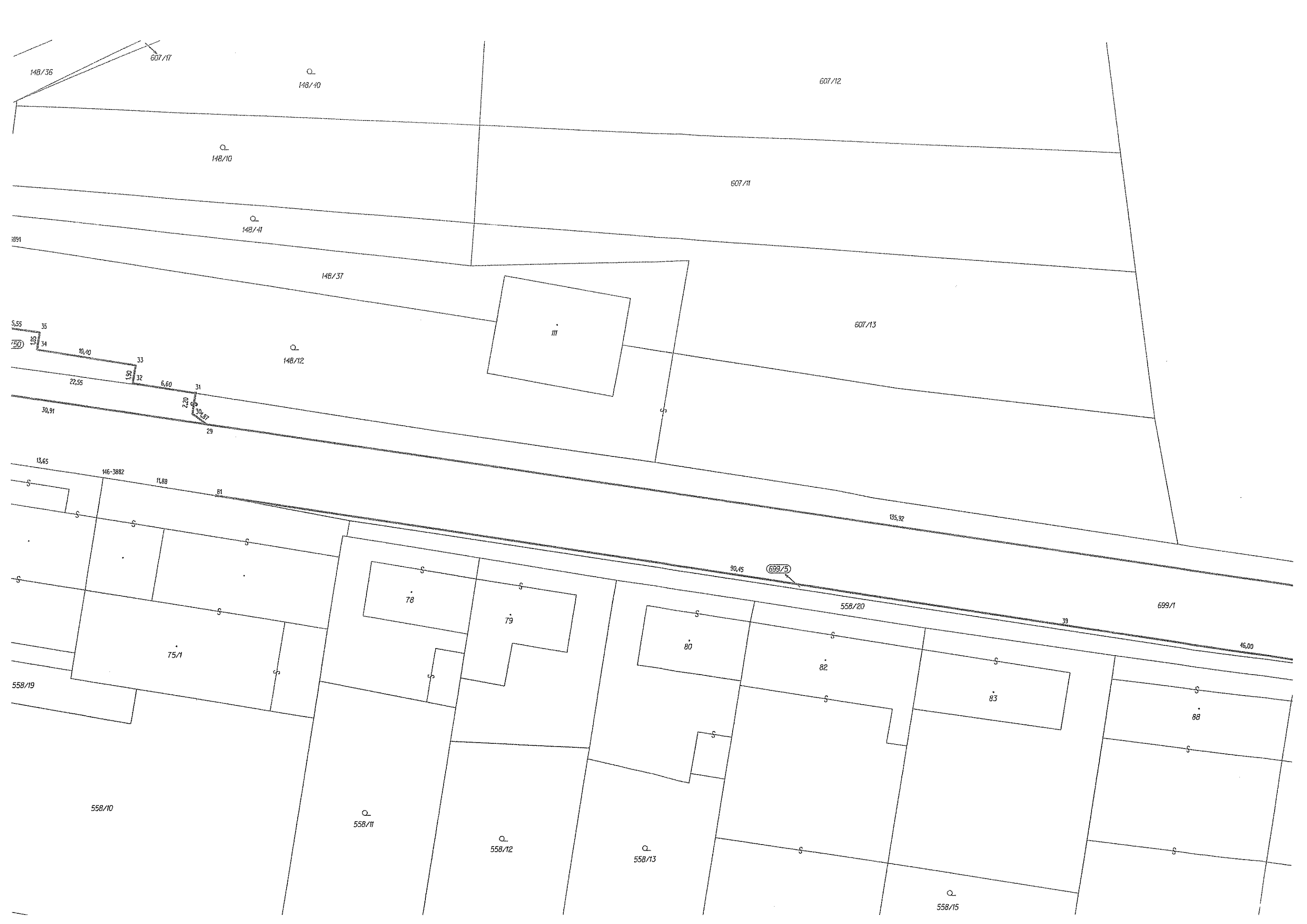
4,00

42

17,65

43

17,95



148/36

607/17

148/40

607/12

148/10

607/11

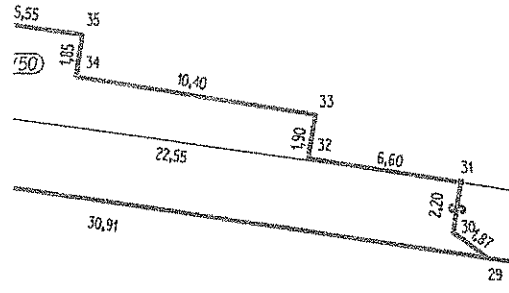
148/41

148/37

607/13

148/12

111



13,65

146-3882

11,88

81

135,92

90,45

699/5

558/20

699/1

45,00

78

79

80

82

83

88

75/1

558/19

558/10

558/11

558/12

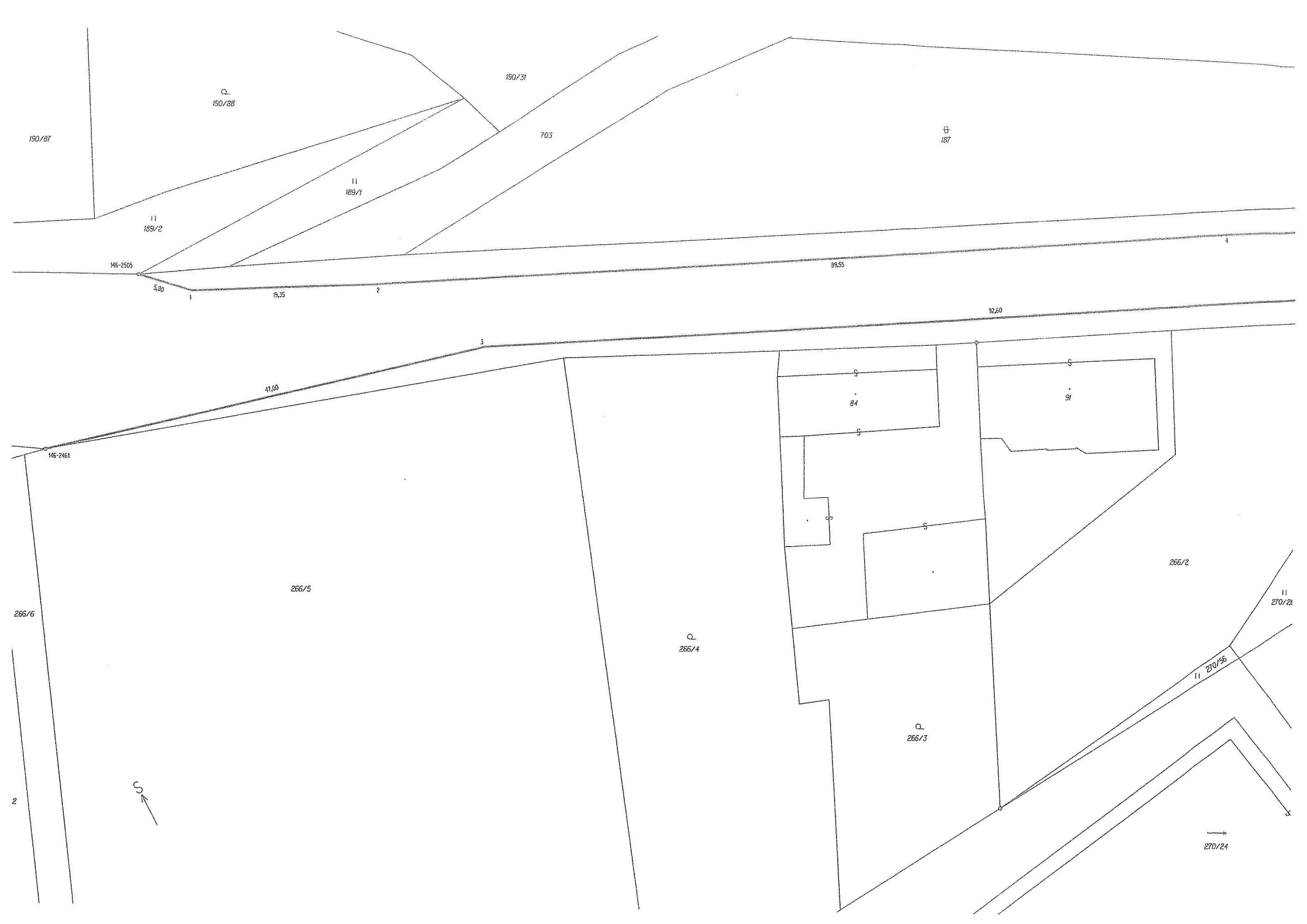
558/13

558/15









190/87

Q  
190/88

190/31

703

⊕  
187

11  
189/2

11  
189/1

146-2505

5.80

1

19.35

2

89.55

4

92.60

3

41.00

146-2461

266/6

266/5

Q  
266/4

S

84

S

S

91

266/2

11  
270/24

11  
270/25

Q  
266/3

S

→  
270/24