

Seznam souřadnic (S-JTSK)

Číslo bodu	Souřadnice pro zápis do KN			Poznámka
	Y	X	Kód kvality	
610-349	639155,80	1165824,77	3	
766-52	639395,65	1165696,27	3	obrubník
766-53	639396,80	1165695,24	3	obrubník
766-54	639397,78	1165694,51	3	obrubník
766-55	639399,43	1165693,76	3	obrubník
766-225	639394,85	1165697,73	3	obrubník
766-226	639394,63	1165699,82	3	obrubník
766-236	639415,74	1165693,14	3	obrubník
20	639155,34	1165825,99	8	obrubník
21	639157,25	1165821,36	8	obrubník
22	639160,13	1165814,99	3	obrubník
23	639162,58	1165810,04	3	obrubník
24	639166,24	1165803,51	3	obrubník
25	639167,23	1165801,74	3	obrubník
26	639168,31	1165800,02	3	obrubník
27	639171,88	1165795,16	3	obrubník
28	639173,12	1165793,55	3	obrubník
29	639176,34	1165789,65	3	obrubník
30	639182,44	1165782,92	3	obrubník
31	639185,20	1165779,96	3	obrubník
32	639187,36	1165777,80	3	obrubník
33	639190,27	1165775,01	3	obrubník
34	639191,73	1165773,62	3	obrubník
35	639194,81	1165770,96	3	obrubník
36	639198,79	1165767,86	3	obrubník
37	639200,40	1165766,67	3	obrubník
38	639202,10	1165765,52	3	obrubník
39	639204,61	1165763,89	3	obrubník
40	639208,01	1165761,78	3	obrubník
41	639220,95	1165754,19	3	obrubník
42	639223,59	1165752,73	3	obrubník
43	639231,49	1165748,19	3	obrubník
44	639235,12	1165746,08	3	obrubník
45	639238,46	1165744,19	3	obrubník
46	639240,65	1165743,06	3	obrubník
47	639243,72	1165741,49	3	obrubník
48	639247,05	1165739,83	3	obrubník
49	639250,02	1165738,42	3	obrubník
50	639253,27	1165737,01	3	obrubník
51	639255,48	1165736,15	3	obrubník
52	639260,75	1165734,15	3	obrubník
53	639264,46	1165732,84	3	obrubník
54	639267,84	1165731,71	3	obrubník
55	639277,43	1165728,70	3	obrubník
56	639287,52	1165725,71	3	obrubník
57	639313,07	1165718,42	3	obrubník

VÝKAZ DOSAVADNÍHO A NOVÉHO STAVU ÚDAJŮ KATA.



IK-05-2013-22, př. 2a
počet stran: 3

Dosavadní stav		Nový stav		Druh pozemku		Typ stavby	
Označení pozemku parc. číslem	Výměra parcely		Označení pozemku parc. číslem	Výměra parcely		Způsob využití	Způsob využití
	ha	m2		ha	m2		
902/1	2	10 41	902/1	2	01 79	ostat. pl. silnice	
			902/18		8 62	ostat. pl. ostat. komunikace	0
	2	10 41		2	10 41		

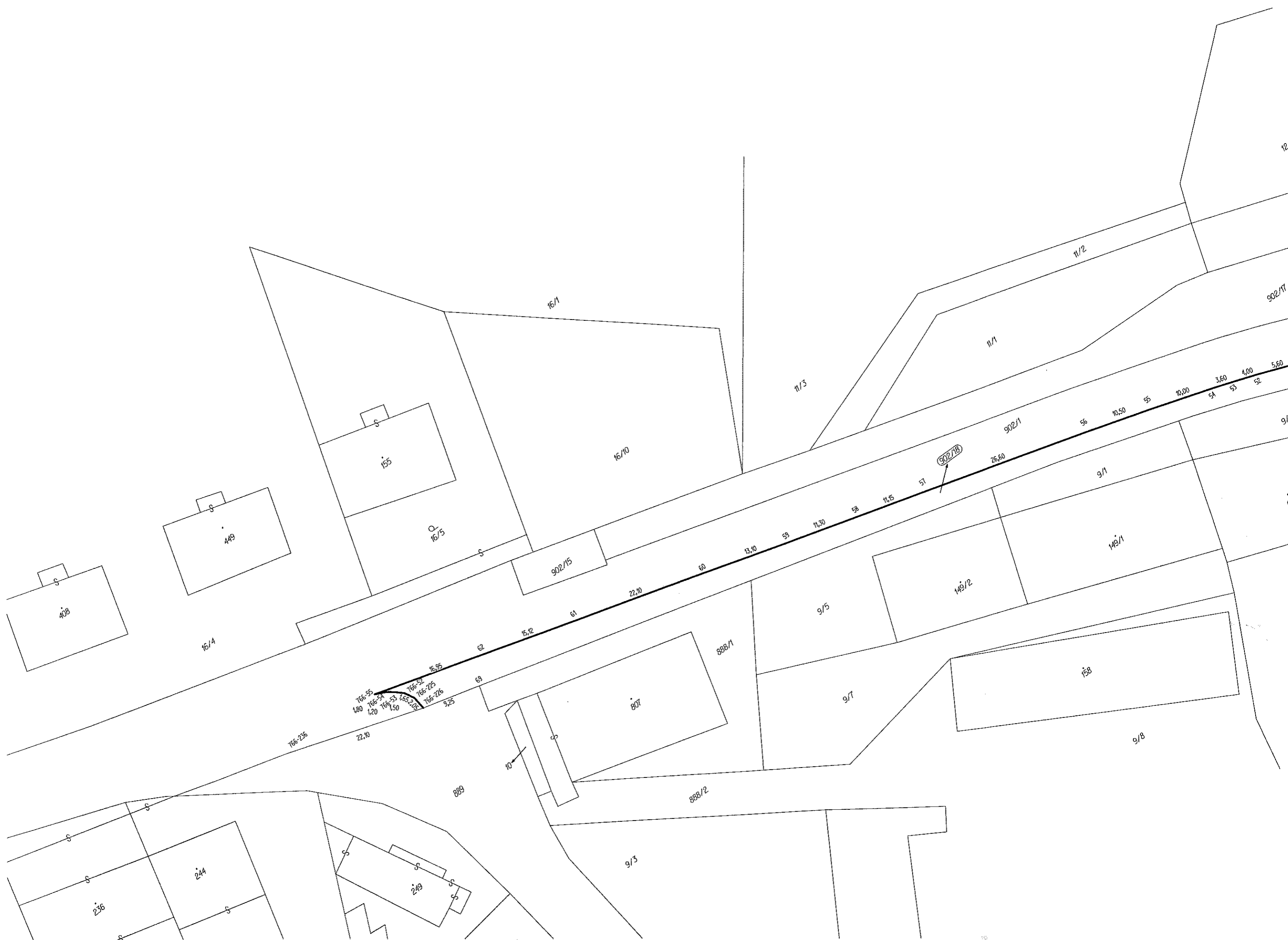
Seznam souřadnic (S-JTSK)

Číslo bodu	Souřadnice pro zápis do KN			Poznámka
	Y	X	Kód kvality	
58	639323,78	1165715,39	3	obrubník
59	639334,66	1165712,30	3	obrubník
60	639347,30	1165708,63	3	obrubník
61	639368,58	1165702,59	3	obrubník
62	639383,18	1165698,40	3	obrubník
69	639385,71	1165702,13	8	dočasná stl

Dělit nebo scelovat pozemky lze jen na základě územního rozhodnutí, pokud podmínky pro ně nejsou stanoveny jiným rozhodnutím nebo opatřením.

GEOMETRICKÝ PLÁN pro rozdělení pozemku	Náležitostmi a přesností odpovídá právním předpisům.	Katastrální úřad, katastrální pracoviště souhlasí s očíslováním parcel.	
	Vyhotožil: <i>Geodig spol.s.r.o.</i> Na Pankráci 1597/76 Praha 4, tel. 568847255-258/A		
	Číslo plánu: 907-3443/2013		
	Okres: <i>Třebíč</i>		
Obec: <i>Hrotovice</i>			
Kat. území: <i>Hrotovice</i>			
Mapový list: <i>ZS IV-20-16</i>	Geometrický plán ověřil úředně oprávněný zeměměřický inženýr:	Souhlas katastrálního úřadu, katastrálního pracoviště potvrdil:	
Kód způsobu určení výměr je určen podle § 77 odst. 2 vyhlášky č. 26/2007 Sb.	Ing. Ladislav Dokulil	<i>Sýkorová Božena</i>	
Dosavadním vlastním pozemků byla poskytnuta možnost seznámit se v terénu s průběhem navrhovaných nových hranic, které byly označeny předepsaným způsobem.	Dne: 28-03-2013 Číslo: 281/2013	Dne: 2.04.2013 Číslo: 279-13	
<i>viz seznam souřadnic</i>	Úředně oprávněný zeměměřický inženýr odpovídá za odbornou úroveň geometrického plánu, za dosažení předepsané přesnosti a za správnost a úplnost náležitostí podle právních předpisů.	Jeden výtisk geometrického plánu a předepsané přílohy jsou uloženy u katastrálního úřadu, katastrálního pracoviště.	





16/1

16/10

155

16/4

16/5

408

419

902/15

807

902/18

902/1

11/1

11/2

11/3

9/1

9/5

149/1

149/2

158

9/18

9/7

888/1

888/2

9/3

244

236

249

166-236

166-237

166-238

166-239

166-240

166-241

166-242

166-243

166-244

166-245

166-246

166-247

166-248

166-249

166-250

166-251

166-252

166-253

166-254

166-255

166-256

166-257

166-258

166-259

166-260

889

10

10

10

10

10

10

10

10

10

10

10

10

10

10

10

10

10

10

10

10

10

10

10

10

10

10

10

10

10

10

10

10

10

10

10

10

10

10

10

10

10

10

10

10

10

10

10

10

10

10

10

10

10

10