

OM 856/2012

ZK-08-2012-38, př. 2
počet stran: 3



ŘEDITELSTVÍ SILNIC A DÁLNIC ČR

V Praze dne: 26.7.2012

Vaše zn.:

Naše zn.: 6106/21/12-21100-Kub

Vyřizuje: E. Kubešová
Tel.č. : 284009289

Kraj Vysočina

Majetkový odbor

Žižkova 1882/57

587 33 Jihlava

KRAJ VYSOČINA		4
Došlo dne:	- 6 -08- 2012	Počet listů
Č.j.:	KW153177/2012	Počet příloh

Věc: Žádost o majetkoprávní vypořádání pozemků v k.ú. Vojslavice nad Želivou,

Ředitelství silnic a dálnic ČR (dále jen ŘSD), se sídlem Na Pankráci 546/56, 140 00 Praha 4, IČ: 65993390, DIČ: CZ65993390, zastoupené na základě pověření Ing. Jiřím Mayerem, ředitelem Závodu Praha v rámci konečného majetkoprávního vypořádání dálnice D1 v k.ú. Vojslavice nad Želivkou, kdy část pozemku označeného parcelním číslem 1000/5 ve vlastnictví Kraje Vysočina je zastavěna dálnicí D1 a část pozemku označeného parcelním číslem 1000/1 ve vlastnictví České republiky, příslušnosti hospodařit pro ŘSD je zastavěna silnicí

žádá

o konečné majetkoprávní vypořádání, tj. smluvní převod vlastnického práva buď směnnou smlouvou nebo darovacími smlouvami.

ŘSD zajistilo pro majetkoprávní vypořádání oddělovací geometrický plán č. 106-50/2004 vyhotovený Ing. Janou Fuchsovou, který v příloze zasíláme a který odděluje od pozemku č. 1000/5 pozemkovou parcelu č. 1000/1 o výměře 322 m², která by měla být předmětem převodu vlastnického práva České republiky (příslušnost hospodařit pro ŘSD) a od pozemku č. 1000/1 odděluje pozemkovou parcelu 1000/5 o výměře 1134 m², která by měla být předmětem převodu vlastnického práva pro Kraj Vysočina.

Děkujeme za spolupráci.



Ing. Jiří Mayer
ředitel Závodu Praha

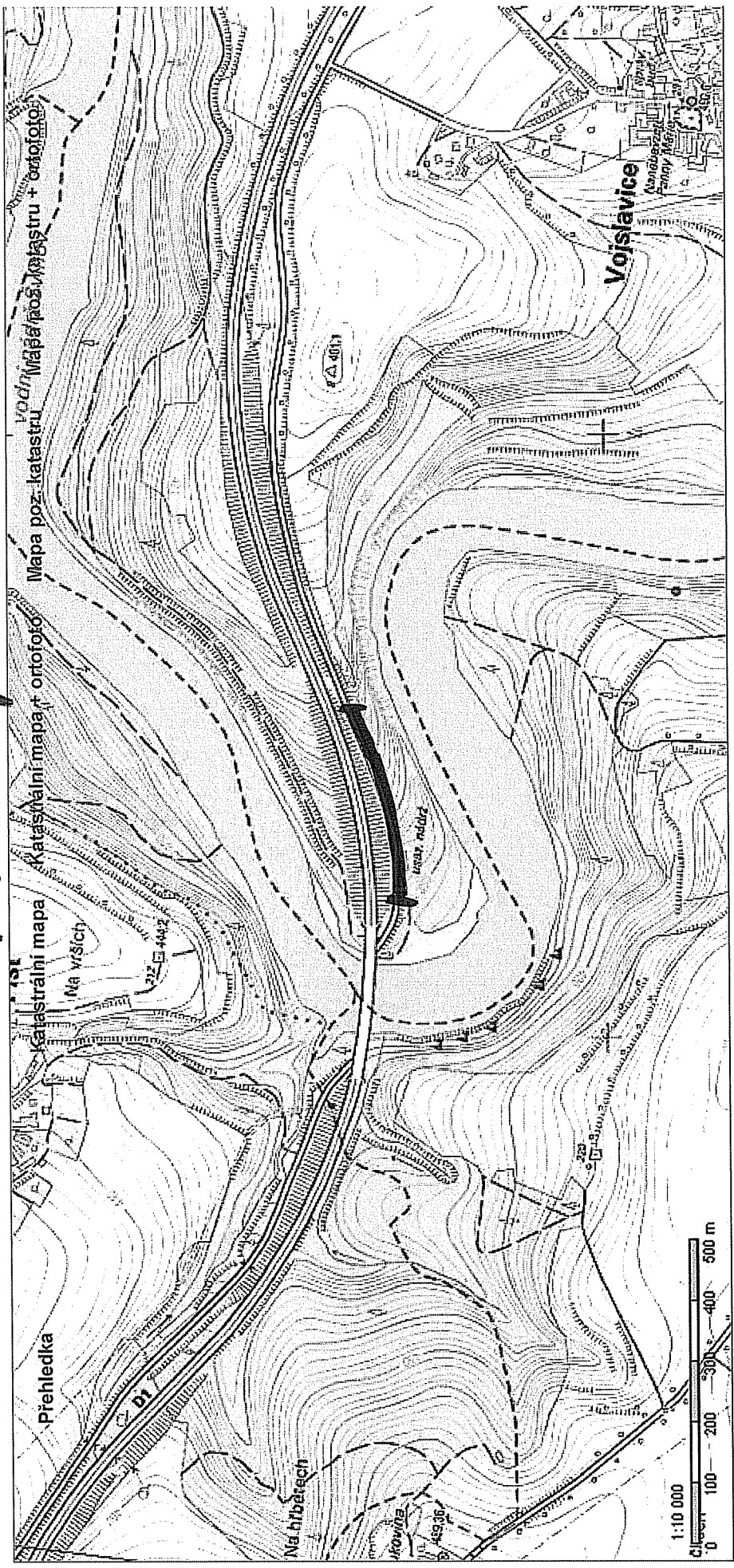
Přílohy

geometrický plán č. 106-50/2004

LV č. 96 pro k.ú. Vojslavice nad Želivkou

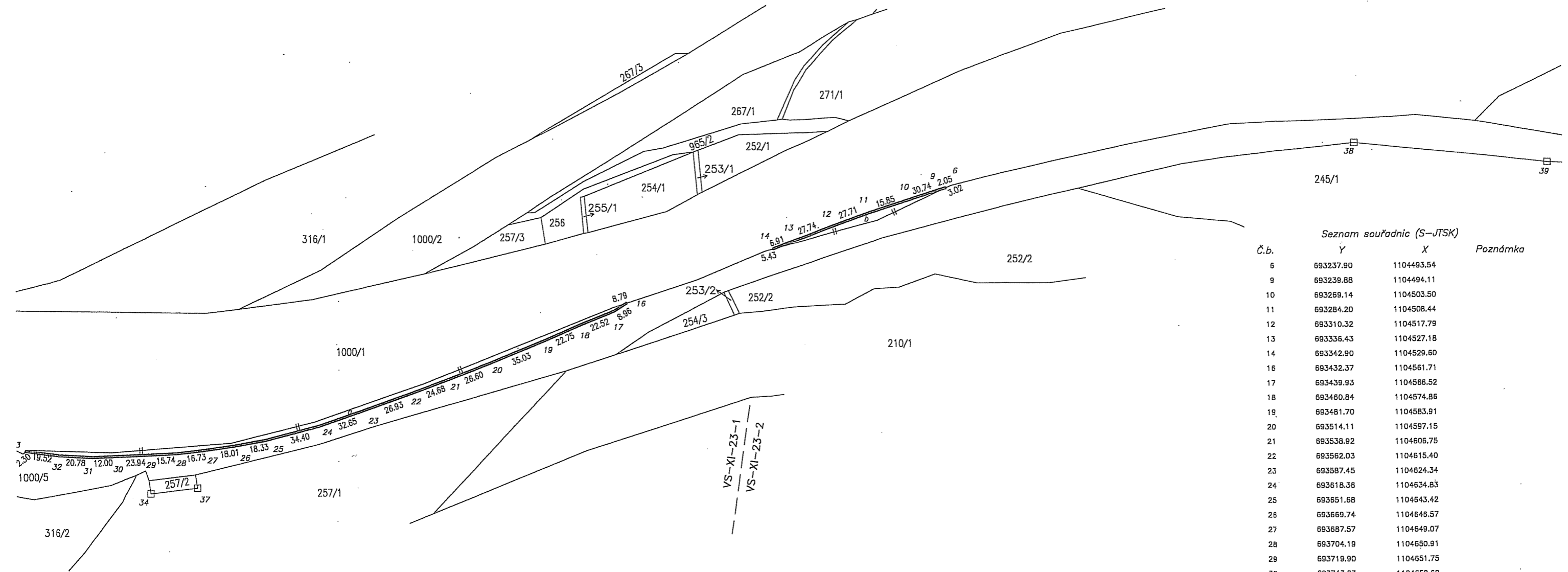
LV č. 118 - „ -

k.v. Vojslavice nad Zálivkou



KN

Obsah katastrální mapy a mapy pozemkového katastru se zobrazuje od měřítka 1:5000.
 Podrobnější informace k používání mapy, aktualizaci dat a jejího obsahu jsou uvedeny v nápovědě (PDF formát).



Seznam souřadnic (S-JTSK)

Č.b.	Y	X	Poznámka
6	693237.90	1104493.54	
9	693239.88	1104494.11	
10	693269.14	1104503.50	
11	693284.20	1104508.44	
12	693310.32	1104517.79	
13	693336.43	1104527.18	
14	693342.90	1104529.60	
16	693432.37	1104561.71	
17	693439.93	1104566.52	
18	693460.84	1104574.86	
19	693481.70	1104583.91	
20	693514.11	1104597.15	
21	693538.92	1104606.75	
22	693562.03	1104615.40	
23	693587.45	1104624.34	
24	693618.36	1104634.83	
25	693651.68	1104643.42	
26	693669.74	1104646.57	
27	693687.57	1104649.07	
28	693704.19	1104650.91	
29	693719.90	1104651.75	
30	693743.83	1104652.69	
31	693755.83	1104653.25	
32	693776.56	1104652.06	
33	693795.90	1104649.38	
34	693720.59	1104674.97	roh betonu
37	693692.27	1104671.69	roh betonu
38	692991.53	1104467.63	hrana náspu
39	692875.60	1104479.78	hrana náspu