



ZK-06-2011-47, př. 1  
počet stran: 2

ČESKÉ VYSOKÉ UČENÍ TECHNICKÉ V PRAZE  
prorektor

Kraj Vysočina  
JUDr. Jana Mrázková  
Oddělení majetkoprávní  
Žižkova 188/57  
587 33 Jihlava

KRAJ VYSOČINA		6
Došlo dne:	14-09-2011	Počet listů
Č. j.:	Kuj: 7994/PA11	Počet příloh

Č.j. 226/M/151929

V Praze dne: 8.9.2011

Věc : Žádost o stanovisko k využití předkupního práva k pozemku parc.č. 7305/1 v k.ú. Telč

Pro převod pozemků podle Deklarace o využití pozemku parc.č. 7305/1 v k.ú. Telč a vklad vlastnictví do katastru nemovitostí je nutný doklad o tom, že Kraj Vysočina nevyužil svého předkupního práva na pozemek parc.č. 7305/1 v k.ú. Telč podle smlouvy o bezúplatném převodu nemovitosti čl. IV ze dne 7.12. 2007.

Pozemek parc.č. 7305/1 v k.ú. Telč byl rozdělen na základě „Deklarace“, podle které budou části pozemku využívány pro vzdělávací činnosti a další činnosti ve smyslu zákona o vysokých školách a zákona o veřejných výzkumných institucích. a „Rozhodnutí o umístění stavby“ č.j. Telč 5747/2009 SÚ, které nabylo právní moci dne 9.9. 2009.

Žádám Vás o stanovisko k uplatnění předkupního práva na pozemek parc.č. 7305/1 v k.ú. Telč, které bude předáno Katastrálnímu úřadu pro Vysočinu, Katastrálnímu pracovišti Telč pro vklad pozemků parc. č. 7305/15 a 7305/16 v k.ú. Telč do vlastnictví ČVUT v Praze, pozemků parc.č. 7305/17 a 7305/18 v k.ú. Telč do vlastnictví MU Brno (ČVUT v Praze), a 7305/1v k.ú. Telč do vlastnictví města Telče.

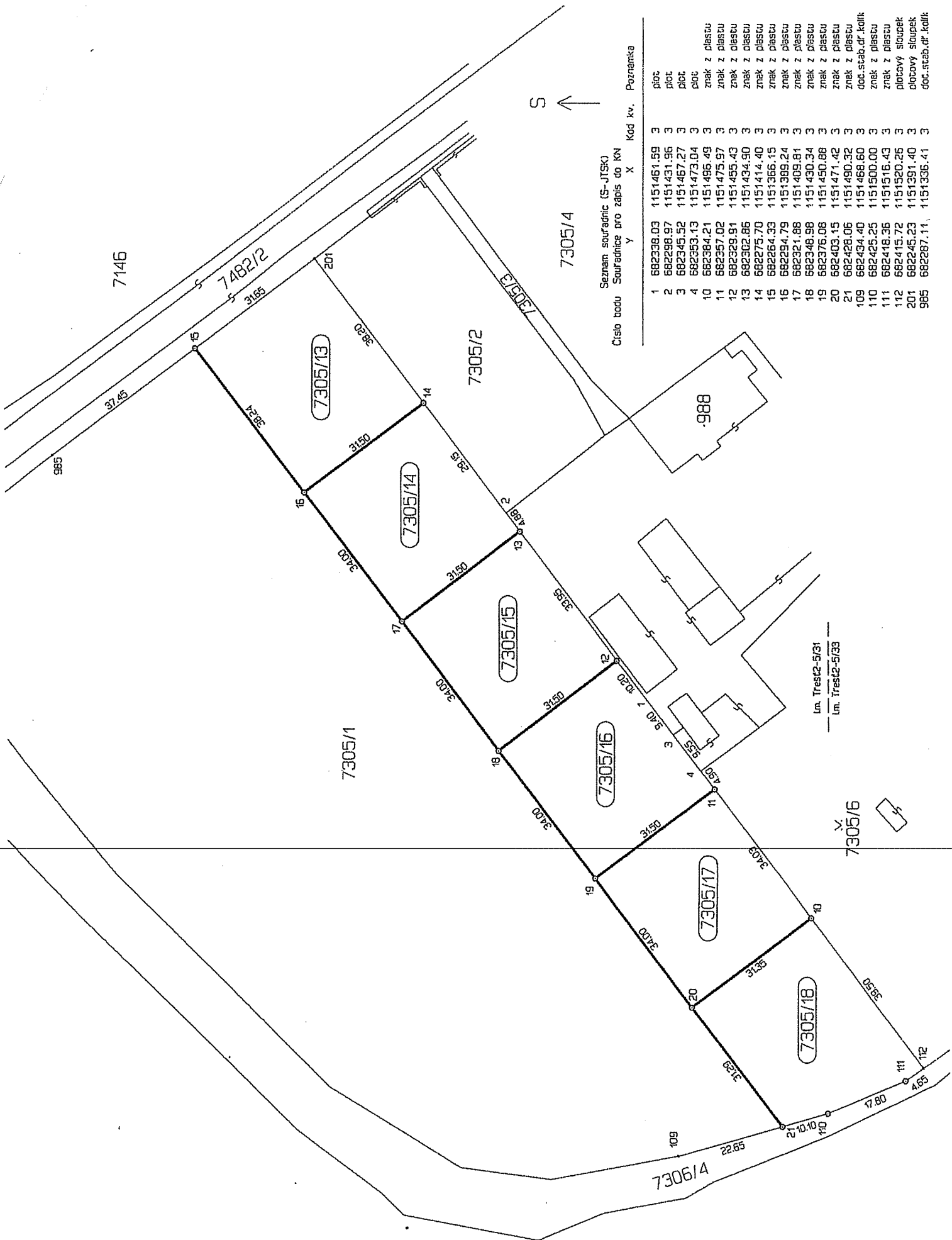
S pozdravem

prof..Ing. Miloslav Pavlík, CSc  
prorektor pro výstavbu a investiční činnost

Přílohy : GP č. 1407-29/2009 z 22.10.2009.

Deklarace

Rozhodnutí o umístění stavby č.j. Telč 5747/2009 SÚ ze dne 5.8.2009



Seznam souřadnic (S-JTSK)

Číslo bodu Souřadnice pro zápis do KN

	X	Y	Kód kv.	Poznámka
1	1151461.59	1151461.59	3	plot
2	1151431.96	1151431.96	3	plot
3	1151457.27	1151457.27	3	plot
4	1151473.04	1151473.04	3	plot
10	1151496.49	1151496.49	3	znak z písmu
11	1151475.97	1151475.97	3	znak z písmu
12	1151455.43	1151455.43	3	znak z písmu
13	1151434.90	1151434.90	3	znak z písmu
14	1151414.40	1151414.40	3	znak z písmu
15	1151366.15	1151366.15	3	znak z písmu
16	1151369.24	1151369.24	3	znak z písmu
17	1151409.61	1151409.61	3	znak z písmu
18	1151430.34	1151430.34	3	znak z písmu
19	1151450.88	1151450.88	3	znak z písmu
20	1151471.42	1151471.42	3	znak z písmu
21	1151490.32	1151490.32	3	znak z písmu
109	1151468.60	1151468.60	3	doc.stab.dr.kolik
110	1151500.00	1151500.00	3	doc.stab.dr.kolik
111	1151516.43	1151516.43	3	znak z písmu
112	1151520.26	1151520.26	3	znak z písmu
201	1151391.40	1151391.40	3	plotový sloupek
985	1151336.41	1151336.41	3	doc.stab.dr.kolik

lm. Trés2-5/31  
lm. Trés2-5/33

V. 7305/6