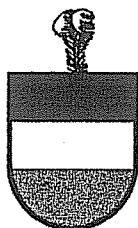


KRAJ VYSOČINA		12
Došlo dne:	21-09-2011	Počet listů 1
Č. j.:	KVJ/ 81914/2011	Počet příloh 0



MĚSTYS ŠTOKY

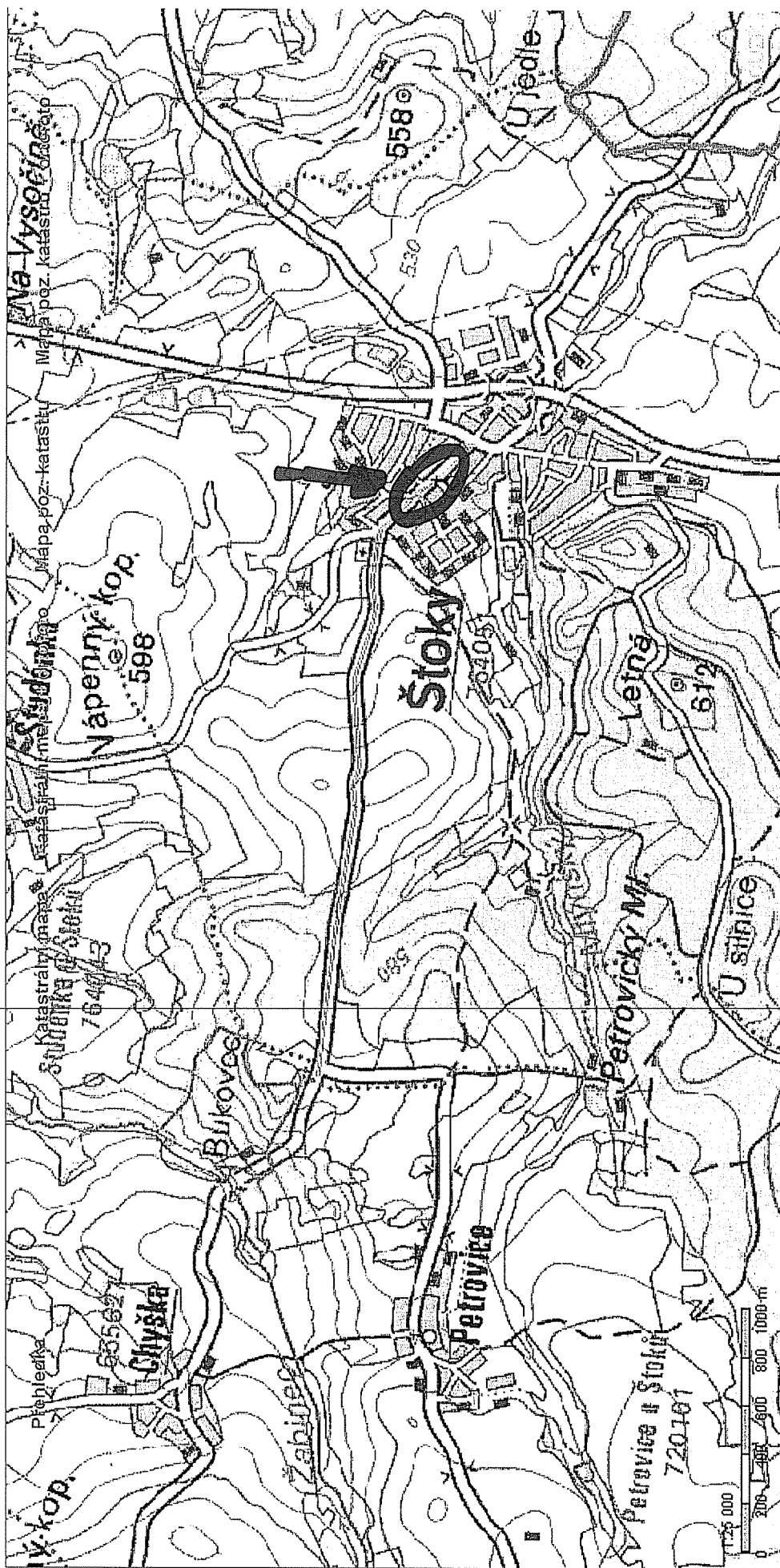
Ve Štokách dne 20. 9. 2011

Krajský úřad kraje Vysočina
Žižkova 57
587 33 Jihlava

Věc: majetkové vypořádání mezi Krajem Vysočina a městysem Štoky podle charakteru využití dle geometrického plánu č. 1031-7/2011 a 1005-29/2010 v k.ú. Štoky, které zaměřují silnici a střed kruhového objezdu v k.ú. Štoky

- 1) Podle geometrického plánu č. 1031 – 7/2011 převést z Kraje Vysočina do vlastnictví městyse Štoky pozemek označený novým par. č. 2917/35 v k.ú. Štoky o výměře 58,13 m²
- 2) Podle geometrického plánu č. 1005 – 29/2010 převést z Kraje Vysočina do vlastnictví městyse Štoky : díly „a+h“, „j“, „i“ o výměře 658 m², sloučené do pozemku par. č. 2826/2, dále díly „e+f“, „g“ o výměře 213 m², sloučené do pozemku par.č. 2826/7 a díly „l“, „k“ o výměře 869 m² sloučené do pozemku par. č. 2917/33 v k.ú. Štoky
- 3) Podle geometrického plánu č. 1005 – 29/2010 převést z vlastnictví městyse Štoky do vlastnictví Kraje Vysočina díly „b“ a „d“ o výměře 33m² sloučené do pozemku č. 2862/1 v k.ú. Štoky.

Za Městys Štoky :
Zdeněk Novák, místostarosta



KN

Obsah katastrální mapy a mapy pozemkového katastru se zobrazuje od měřítka 1:5000. Podrobnější informace k používání mapy, aktualizaci dat a jejího obsahu jsou uvedeny v [návodě](#) (PDF formát).

