



7039/HHB/2011-HHBM

**ÚŘAD PRO ZASTUPOVÁNÍ STÁTU VE VĚCECH MAJETKOVÝCH**  
RAŠÍNOVO NÁBŘEŽÍ 390/42, 128 00 PRAHA 2 – NOVÉ MĚSTO  
**ÚZEMNÍ PRACOVIŠTĚ HRADEC KRÁLOVÉ**  
ODBOR ODLOUČENÉ PRACOVIŠTĚ HAVLÍČKŮV BROD  
POŠTOVNÍ PŘIHRÁDKA 3, ŠTÁFLOVA 2003, 580 02 HAVLÍČKŮV BROD

Krajský úřad Kraje Vysočina  
Odbor majetkový  
Žižkova 57  
587 33 Jihlava

VÁŠ DOPIS ZN.:

ZE DNE:

NAŠE Č.J.:

ZNAČKA:

VYŘIZUJE:

ÚTVAR:

TEL/FAX:

E-MAIL:

UZSVM/HHB/6652/2011-

HHBM

Rp H/HHB/2011/5719

Hana Culková

odd. hosp. s majetkem

569471128, 569427681

hana.culkova@uzsvm.cz

DATUM:

13. 9. 2011

### Žádost

Česká republika vlastní na základě usnesení Okresního soudu v Příbrami č. j. 25 D 24/2011, ze dne 3. 3. 2011, které nabylo právní moci dne 19. 3. 2011 a Úřad pro zastupování státu ve věcech majetkových má v příslušnosti hospodařit spoluvlastnický podíl pozemku p. p. č. 2207/12 v rozsahu ¼, druh pozemku – ostatní plocha, způsob využití – silnice, v kat. území Golčův Jeníkov. Jedná se o majetek po Anně Paroubkové, zemřelé dne 12. 2. 1977.

Dle sdělení Krajské správy a údržby silnic Vysočiny je předmětný pozemek součástí silnice č. III/33834. Žádáme Vás o laskavé postoupení věci zastupitelstvu Kraje Vysočina k projednání bezúplatného nabytí výše uvedeného majetku do vlastnictví Kraje Vysočina.

Poté, co obdržíme výpis z usnesení ze zasedání zastupitelstva o schválení bezúplatného nabytí předmětného majetku a žádost o jeho bezúplatný převod, vyhotovíme smlouvu o jeho bezúplatném převodu.

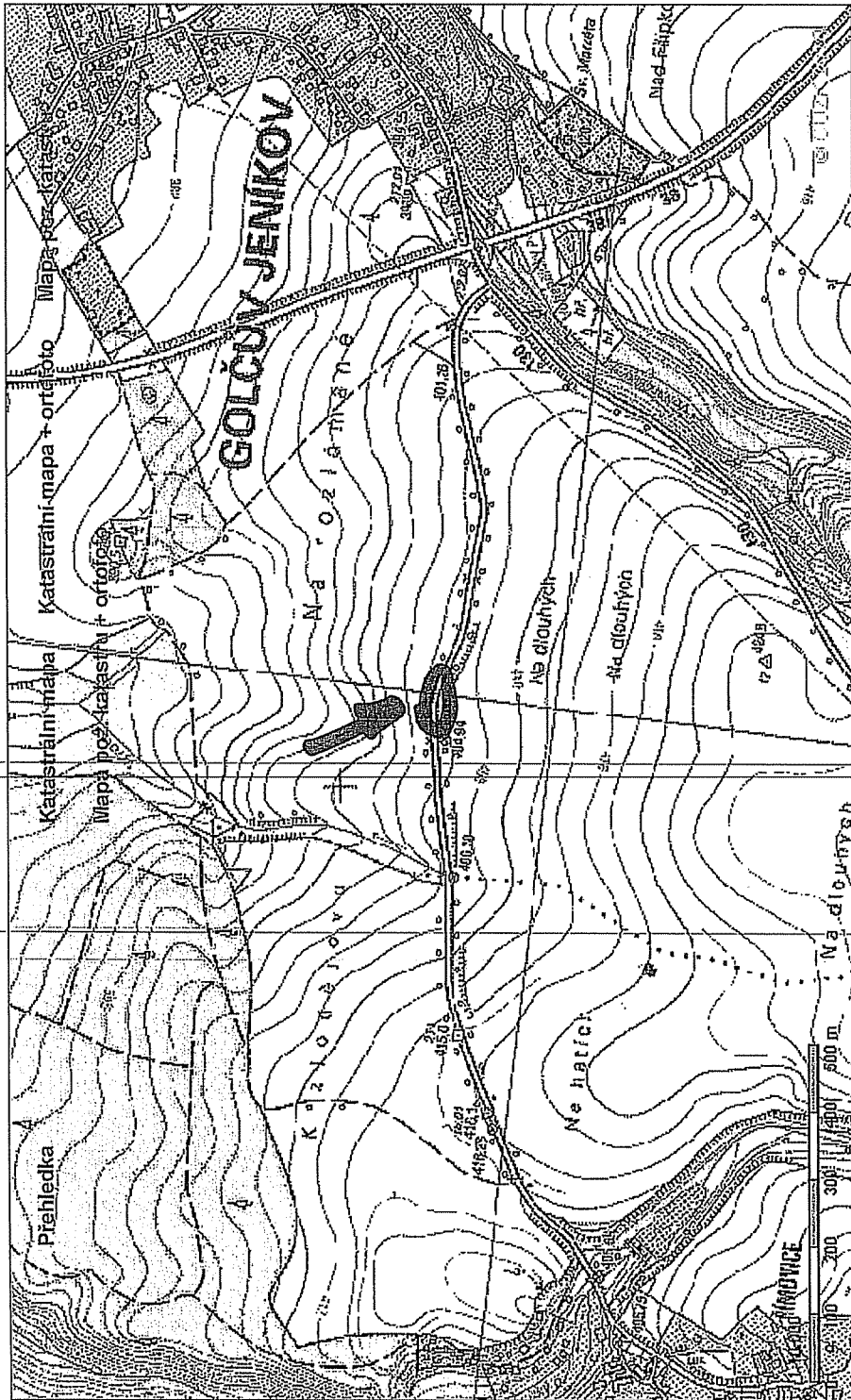
Zastupitelstvo Kraje Vysočina, které se konalo dne 1. 2. 2011, již rozhodlo usnesením 0028/01/2011/ZK bezúplatně nabytí dle materiálu ZK-01-2011-26, př. 1, spoluvlastnický podíl pozemku p. p. č. 2207/12 v rozsahu ¼ v k. ú. Golčův Jeníkov z vlastnictví České republiky – Úřadu pro zastupování státu ve věcech majetkových do vlastnictví Kraje Vysočina. Jednalo se o majetek po Anežce Coufalové, zemřelé dne 7. 6. 1984. Na Kraj Vysočina bude tedy převed spoluvlastnický podíl předmětného pozemku v celkovém rozsahu ½.

Děkujeme za spolupráci.

Ing. Milan Málek  
ředitel

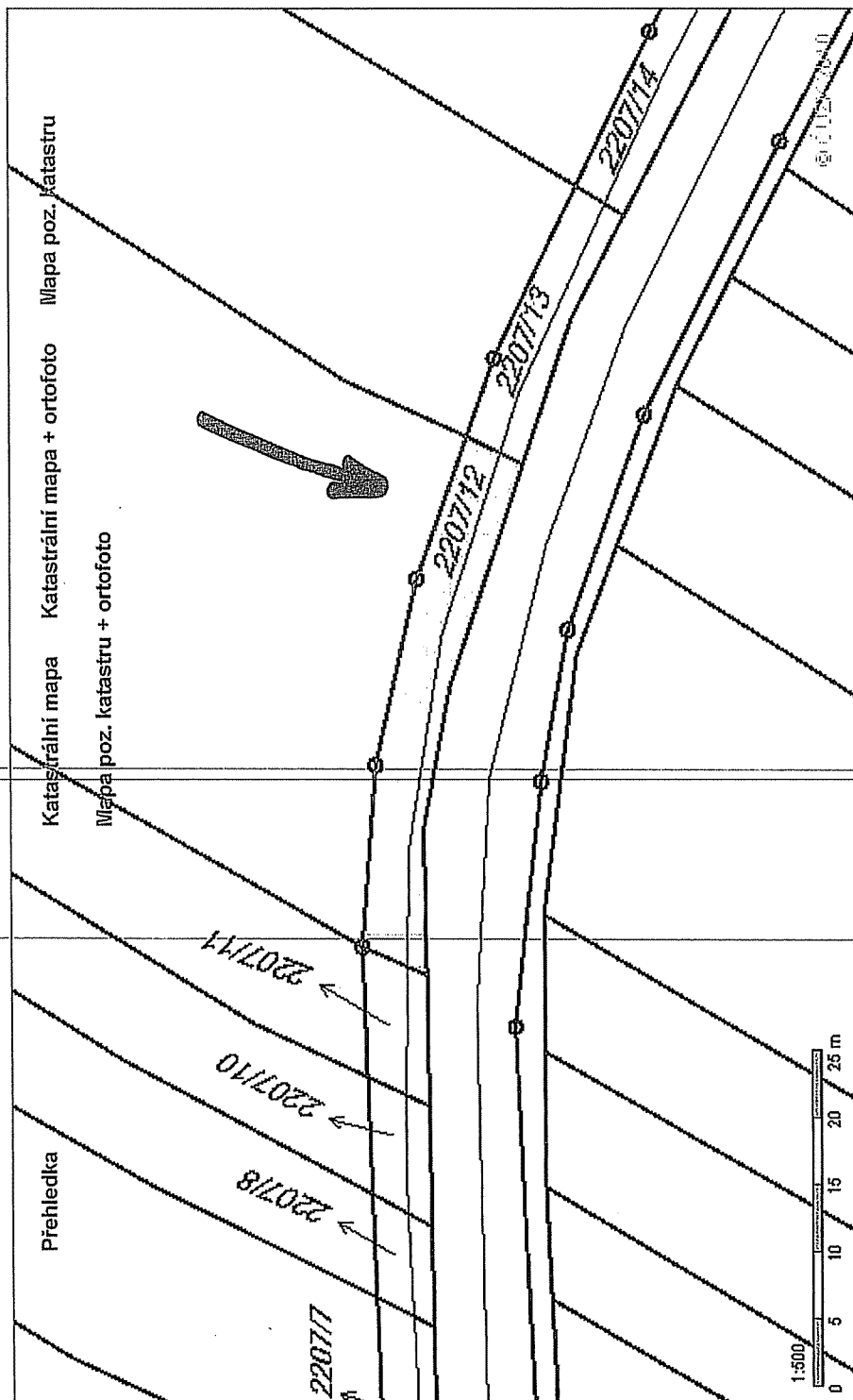
odboru Odloučeného pracoviště Havlíčkův Brod

Přílohy:  
kopie sdělení KSÚS  
výpis z katastru nemovitostí



KN

Obsah katastrální mapy a mapy pozemkového katastru se zobrazuje od měřítka 1:5000.  
Podrobnější informace k používání mapy, aktualizaci dat a jejího obsahu jsou uvedeny v nápořádě (PDF formát).



Obsah katastrální mapy a mapy pozemkového katastru se zobrazuje od měřítka 1:5000.  
 Podrobnější informace k používání mapy, aktualizaci dat a jejího obsahu jsou uvedeny v nápořádě (PDF formát).