

## OBEC PUKLICE

PŠČ 588 31

OKRES JIHLAVA

<b>KRAJ VYSOČINA</b> <sup>mb</sup> <span style="float: right;">12</span>	
Došlo dne: 21-04-2011	Počet listů 1
Č. j.: <i>KW/ 33991/2011</i>	Počet příloh 0

Krajský úřad kraje Vysočina  
majetkový odbor  
Žižkova 57  
Jihlava  
587 33

Váš dopis značky/ze dne

Naše značka  
182/11Vyřizuje  
TůmaPuklice  
21.4.2011

Věc: Žádost o bezúplatný převod pozemku

Obec Puklice v roce 2006 vystavěla chodník, který byl zaměřen GPL č. 267-222/2006 ze dne 14.6.2006. Tímto plánem byl oddělen z pozemku p.č. 1037 v k.ú. Puklice pozemek p.č. 1037/2 o výměře 113 m<sup>2</sup> a p.č. 1037/3 o výměře 68 m<sup>2</sup> oba v k.ú. Puklice, které jsou dodnes ve vlastnictví Kraje Vysočina. Vzhledem k tomu, že výše jmenovaný chodník je třeba udržovat, žádáme Vás o jeho bezúplatný převod do vlastnictví Obce Puklice.

Děkuji za kladné vyřízení.

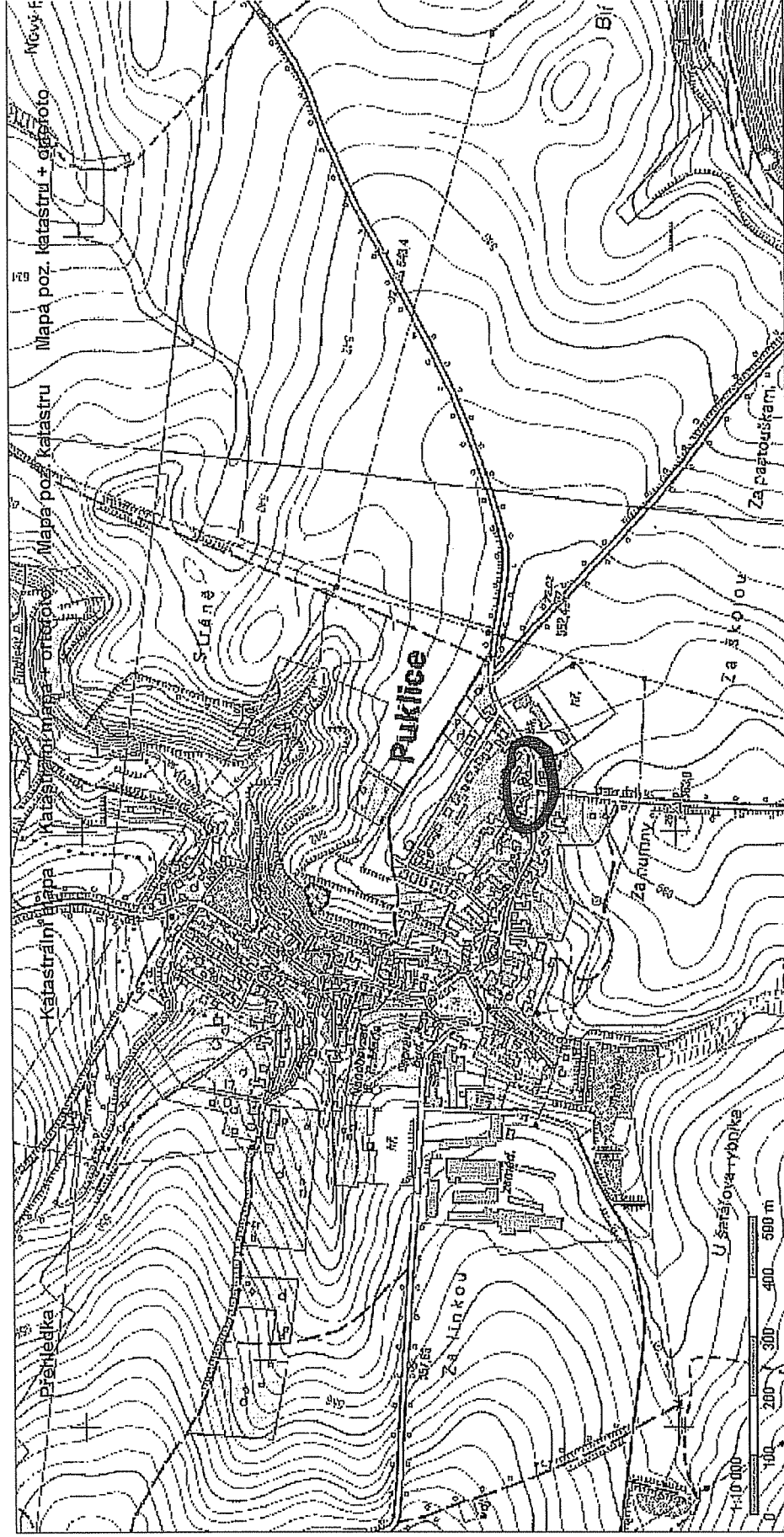
S pozdravem



Mgr.Karel Tůma  
starosta obce

TELEFON, FAX: 567274225  
č.ú: 1466057329/0800  
E-MAIL: [puklice@ji.cz](mailto:puklice@ji.cz)

Bankovní spojení ČS, a. s. Jihlava  
IČO 00286460



KN

Podrobnější informace k používání mapy, aktualizaci dat a jejího obsahu jsou uvedeny v [nápoovědě](#) (PDF formát).