



ŘEDITELSTVÍ SILNIC A DÁLNIC ČR

V Brně dne: 10. 02. 2011

Vaše zn.: 1148 111-12260

Naše zn.:

Vyřizuje: Ing. Dalibor Kroupa/FS

Tel: 549 133 468

fax: 541 235 521

mobil: 724 160 972

e-mail: dalibor.kroupa@rsd.cz

Krajský úřad kraje Vysočina

odbor majetkový

odd. majetkoprávní

Žižkova 1882/57

587 33 Jihlava

KRAJ VYSOČINA		6
14-02-2011	Počet listů	
	Počet příloh	

*Mij. 14.02.2011*

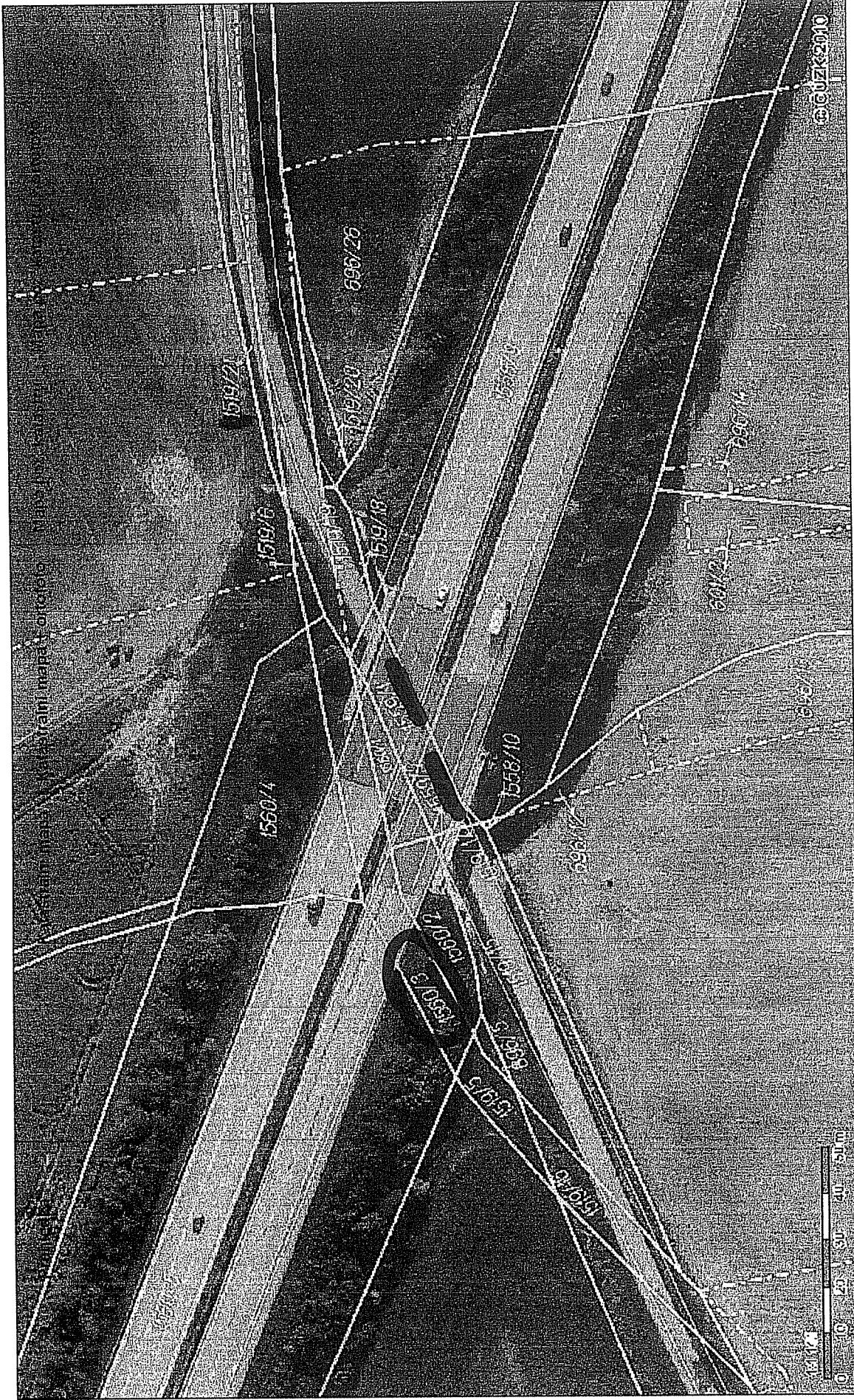
**Věc: Smluvní převod pozemků v k.ú. Smrčná na Moravě zastavěných pozemními komunikacemi**

Dotčené pozemní komunikace (převod pozemků):

- dálnice D1, stavba 013 Humpolec – Pávov, km 92,700-111,980, k.ú. Smrčná na Moravě (vlastník: ČR, příslušnost hospodařit s majetkem státu: Ředitelství silnic a dálnic ČR, se sídlem na Pankráci 546/56, 140 00 Praha 4)
- silnice III/1314 v úseku k.ú. Smrčná na Moravě (vlastník: Kraj Vysočina)

V souvislosti s výstavbou stavby 013 Humpolec – Pávov, km 92,700-111,980 dálnice D1 v k.ú. Smrčná na Moravě, která byla uvedena do provozu v listopadu 1980, je pro majetkoprávní dokončení zapotřebí nabýt do vlastnictví ČR, s příslušností hospodařit s majetkem státu pro naši organizaci, p.č. 1560/3 – ostatní plocha/dálnice o výměře 781m<sup>2</sup>, LV č.263 k.ú. Smrčná na Moravě, vlastnické právo pro: Kraj Vysočina (viz příložená mapová situace dálnice D1, km 106,0-107,0 a informace o výše zmíněné parcele). Z příložených podkladů je jednoznačně patrná oprávněnost našeho požadavku na převod předmětného pozemku, o kterém předpokládáme, že by se uskutečnil darovací smlouvou s přihlédnutím k tomu, že bychom dále zmíněné pozemky Vám převedly z vlastnictví státu do Vašeho vlastnictví rovněž darovací smlouvou. K věci dále uvádíme následující, v rámci výstavby stavby 013 Humpolec – Pávov, km 92,700-111,980, dálnice D1, k.ú. Smrčná na Moravě, byla mimo jiné dotčena i silnice III/1314, což vyvolalo nutnost její přeložky realizované jako stavební objekt C115, pro který jsme smluvně nabyli do vlastnictví ČR v souladu s příslušným geom. plánem i p.č. 1559/1 – ostatní plocha/dálnice o výměře 400m<sup>2</sup> a p.č. 1559/2 ostatní plocha/dálnice o výměře 9m<sup>2</sup>, k.ú. k.ú. Smrčná na Moravě, LV č. 292, vlastnické právo pro: ČR, příslušnost hospodařit s majetkem státu pro: Ředitelství silnic a dálnic ČR, se sídlem na Pankráci 546/56, 140 00 Praha 4. Stavebně realizovaný objekt C115 byl smluvně převeden Vašemu právnímu předchůdci (viz příložená neověřená kopie hospodářské smlouvy HS-013-34/82 ze dne 31.5.1982). Předmětná silnice (stavba a pozemky s výjimkou p.č. 1559/1 a 1559/2, k.ú. Smrčná na Moravě) je ve Vašem vlastnictví a v zájmu sjednocení vlastnictví stavby a pro nás obou trvale nepotřebných pozemků v osobě jednoho vlastníka Vám činíme tímto nabídku na jejich převod do Vašeho vlastnictví darovací smlouvou ve veřejném zájmu v souladu se z.č. 219/2000Sb., o majetku České republiky... Vzhledem k tomu, že pro námi připravovanou darovací smlouvu pro převod předmětných pozemků do Vašeho vlastnictví je před jejím vyhotovením zapotřebí dle našeho názoru provést ohlášení pro zápis změny druhu pozemku v KN u příslušného Katastrálního úřadu u obou převodem dotčených pozemků z ostatní plocha/dálnice na ostatní plocha/silnice, které by bylo doloženo kolaudačním rozhodnutím, dovolujeme si Vás požádat, aby Váš příslušný kompetentní odbor Kraje s přihlédnutím k příloženému notářskému opisu kolaudačního rozhodnutí odboru dopravy ONV Havl. Brod ze dne 20.1.1982 vydal a nám zaslal svůj souhlas (vyjádření), jimž by se stvrzovaly a aktualizovaly v kolaudačním rozhodnutí obsažené údaje s tím, že bychom obdrženy souhlas (vyjádření) spolu s kolaudačním rozhodnutím zaslali jako podklad k provedení zápisu změny druhu pozemku v KN. Pro Vaši potřebu dále přikládáme neověřenou kopii zápisu o odevzdání a převzetí stavebně dokončeného

Adresa pro doručování:  
Adresa sídla organizace:Ředitelství silnic a dálnic ČR, odd. správy dálnic Morava, Šumavská 33. 602 00 Brno  
Ředitelství silnic a dálnic ČR, Na Pankráci 546/56. 145 05 Praha 4



KN

Podrobnější informace k používání mapy, aktualizaci dat a jejího obsahu jsou uvedeny v nápovědě (PDF formát).