

OM 590/2010



KUJIP00ROGKJ

25/3



Město Chotěboř
Trčků z Lípy 69, 583 01 Chotěboř
IČ 00267538

KRAJ VYSOČINA		3
Došlo dne:	26 -04- 2010	Počet listů
Č. j.:	KUJIP 31955 / 2010	Počet příloh

VÁŠ DOPIS ZN.:
 ZE DNE:
 NAŠE ZN.:
 VYŘIZUJE: Ing. Sommerová
 TEL.: 569 641 124
 FAX: 569 622 296
 E-MAIL: sommerova@chotebor.cz
 DATUM: 14.04.2010

Krajský úřad kraje Vysočina
 Odbor majetkový
 Žižkova 57
 Jihlava

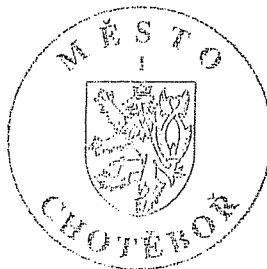
Žádost o převod pozemků do majetku města

Město Chotěboř provedlo v roce 2009 rekonstrukci ulice Dlouhá v Chotěboři a rekonstrukci chodníků v místní části města Příjemky. Po geometrickém zaměření bylo zjištěno, že v Chotěboři je opravenou komunikací dotčena část pozemku číslo parcelní 1651/1 v rozsahu 11m² a v Příjemkách pozemky ve zjednodušené evidenci č. 1166 – 83 m², č. 4582/2 – 104 m² a č. 4582/1 – 71m². Pozemky jsou zapsány v katastru nemovitostí u Katastrálního úřadu pro Vysočinu, KP Havlíčkův Brod, na LV č. 2083 pro obec a k.ú. Chotěboř a na LV č. 123 pro obec Chotěboř, k.ú. Příjemky.

V rámci narovnání vlastnických vztahů žádáme o bezúplatný převod výše uvedených částí pozemků. Schválení převodu do majetku města bude projednáno na zasedání Zastupitelstva města dne 12.5.2010.

Děkujeme.

S pozdravem



Eliška Pavlíková
starostka města

Příloha

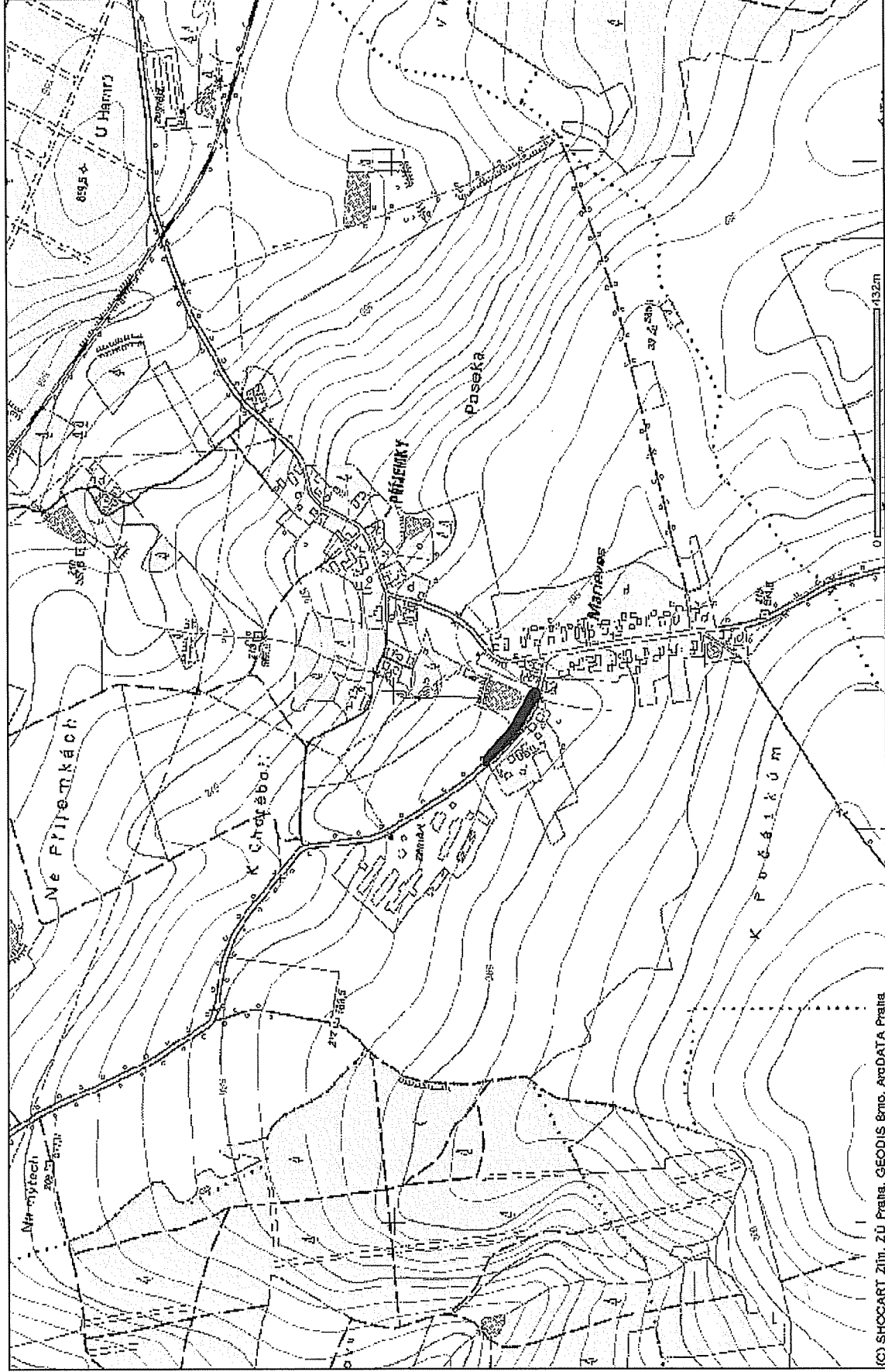
4 x Geometrický plán č. 2935-457/2010

4 x Geometrický plán č. 172-105/2009

Souhlas s dělením pozemků č.j. MCH_5674/2010/SU-3/334/AL a č.j. MCH_5676/2010/SU-3/334/AL

Prohlížeč map ArcIMS HTML

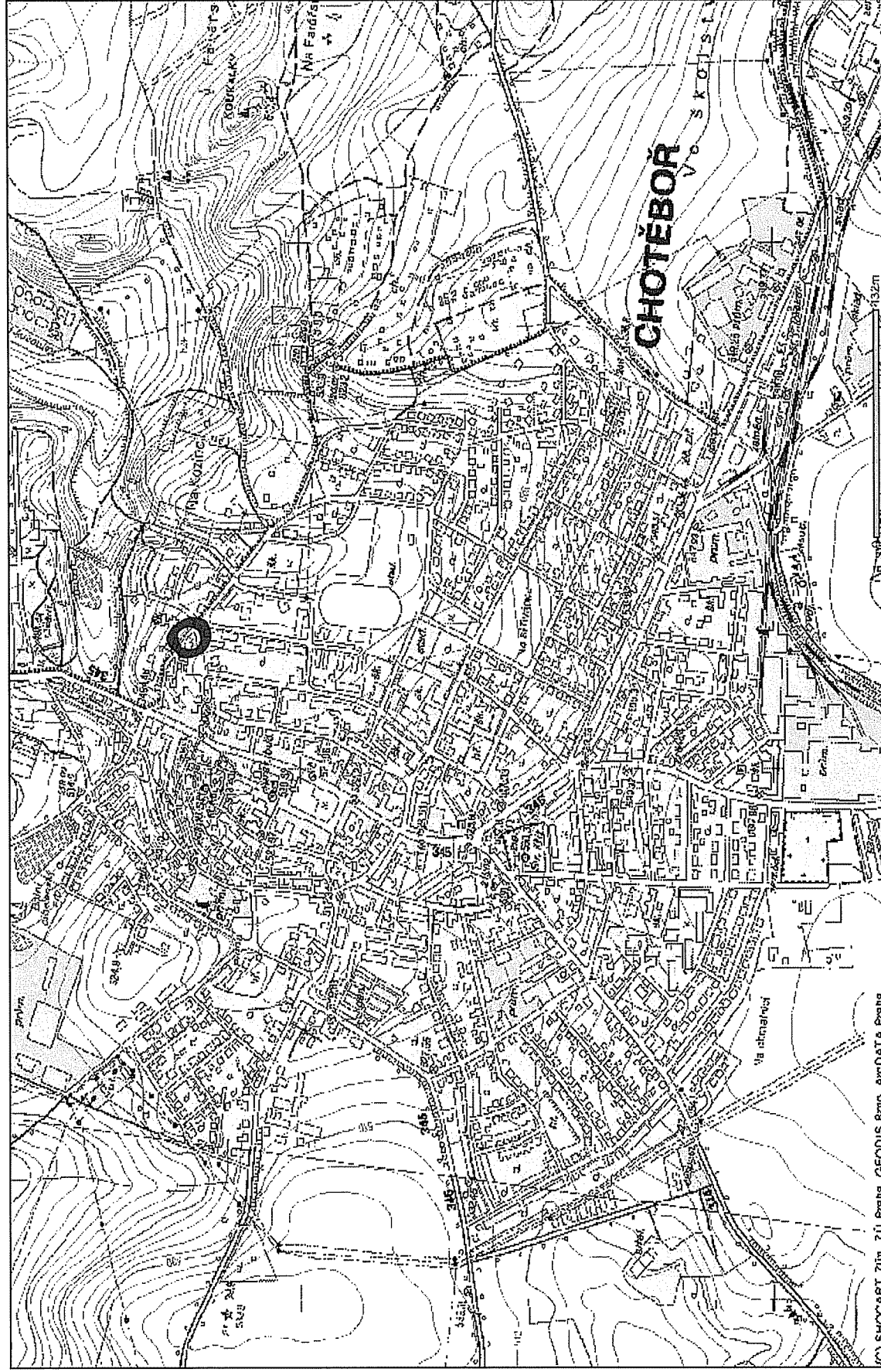
Vytvořeno
dne 2. září
2010



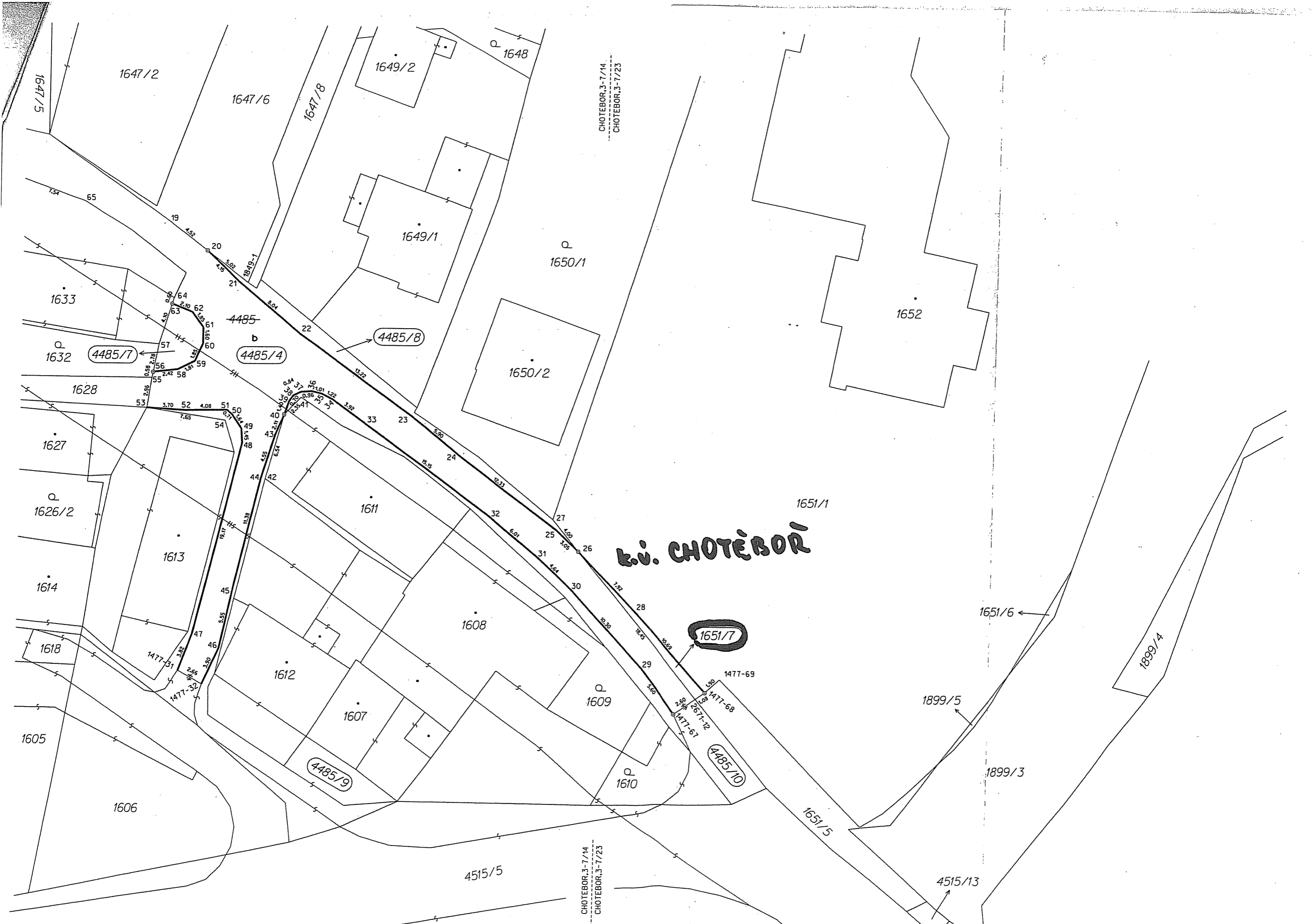
(C) SHOCART Zlin, ZU Praha, GEODIS Brno, ArcDATA Praha

Vytvořeno
dne 2. září
2010

Prohlížeč map ArcIMS HTML



(C) SHOCART Zlm, ZU Praha, GEODIS Brno, AVGDATA Praha



k.ú. CHOTĚBOR

CHOTĚBOR, 3-7/14
CHOTĚBOR, 3-7/23

CHOTĚBOR, 3-7/14
CHOTĚBOR, 3-7/23

1647/2

1647/6

1647/8

1649/2

1648

1649/1

1650/1

1652

1650/2

1651/1

1651/6

1651/7

1899/4

1899/5

1899/3

4515/5

4515/13

1633

1632

1628

1627

1626/2

1614

1618

1605

1606

1613

1612

1607

1611

1608

1609

1610

4485

4485/4

4485/8

4485/9

4485/10

1477-31

1477-32

1477-69

1477-68

1477-12

1477-57

1849-1

1849-1

1849-1

1849-1

1849-1

1849-1

1849-1

1849-1

1849-1

1849-1

1849-1

1849-1

1849-1

1849-1

1849-1

1849-1

1849-1

1849-1

1849-1

1849-1

1849-1

1849-1