

KRAJ VYSOČINA	
Dělo číslo - 6 - 08 - 2010	Počet listů
Číslo 2224/010	Počet stránek

Krajský úřad kraje Vysočina
Odbor majetkový
k rukám JUDr. Jany Mrázkové
Žižkova 57
587 33 Jihlava

V Třebíči, dne 4. srpna 2010

Věc: Nabídka prodeje pozemku – způsob využití silnice


Obracím se na Vás v zastoupení mého klienta fy MT reality s.r.o., IČ: 26263572, v níže uvedené záležitosti.

Dle přiloženého LV č.2772 pro obec a k.ú. Martínkov u Katastrálního úřadu pro Vysočinu, KP Moravské Budějovice, má můj klient ve vlastnictví pozemek p.č. 2588/8 o výměře 2772 m² – ostatní plocha – silnice.

Vzhledem k tomu, že do správy kraje spadají mimo jiné i komunikace – silnice, nabízí Vám můj klient převod předmětných pozemků za úředně stanovenou cenu.

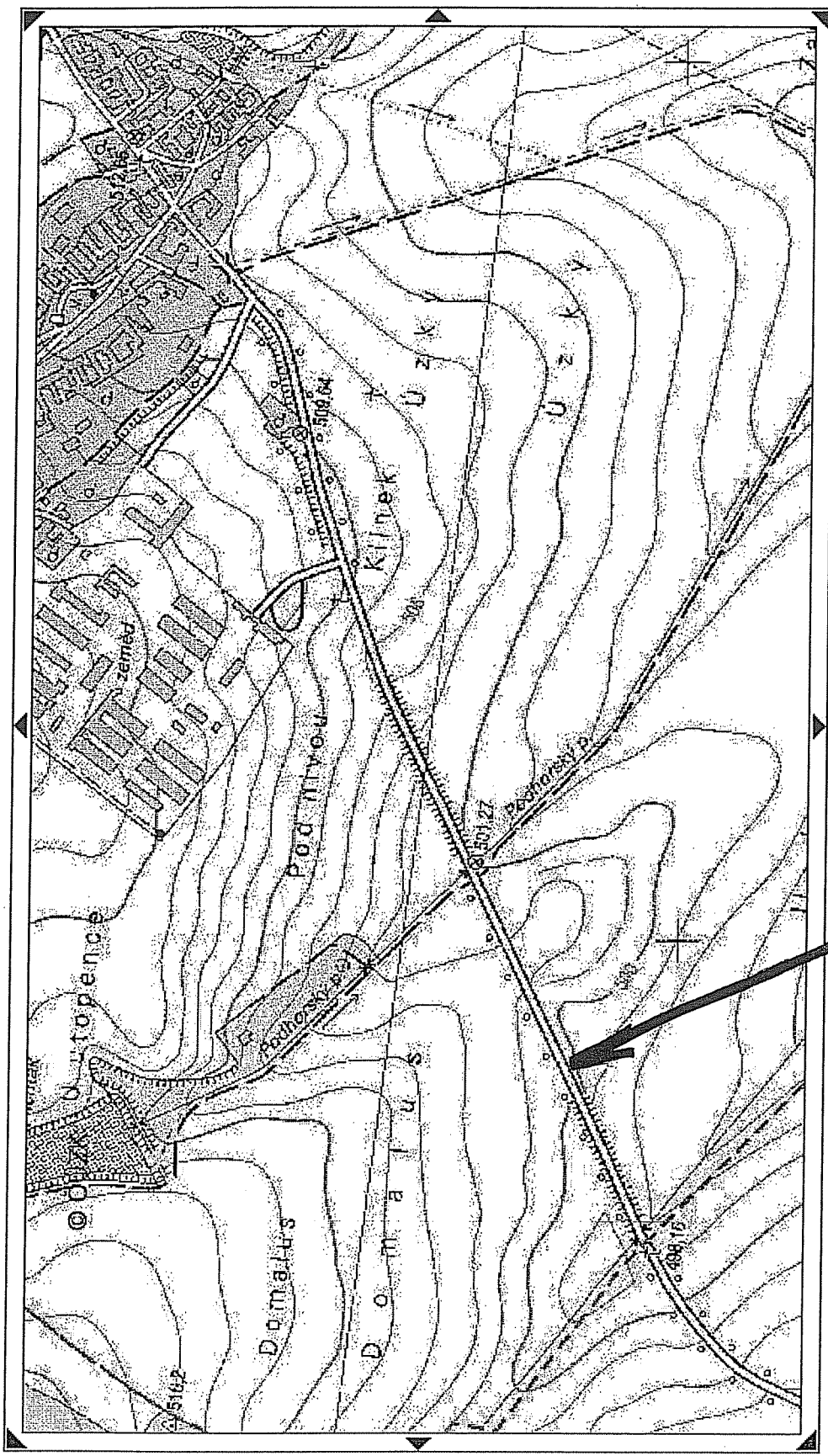
Předpokládám, že tuto nabídku postoupíte k projednání kompetentním orgánům a následně mi podáte stanovisko.

Děkuji za spolupráci a zůstávám s pozdravem


JUDr. Jana Tomková
advokátka
zapsaná v seznamu ČAK pod č. 2949
674 01 Třebíč, Bráfova třída 471/58

Přílohy:

- 1x plná moc,
- 1x výpis z katastru nemovitostí.



1:5412 YX=664121 1164268
Posun,zoom

ortofoto pozemkový katastr
def. body parcel def. body budov

Podrobnější informace k používání mapy, aktualizaci dat a jejího obsahu jsou uvedeny v **nápovědě** (**PDF** formát).