

Obec Radešínská Svratka

592 33 Radešínská Svratka 134
okres Žďár nad Sázavou
tel. 566 673 326
e-mail: obec.radsvratka@worldonline.cz

ZK-06-2010-17, př. 2
počet stran: 2

KRAJ VYSOČINA		5
Došlo dne: 25-08-2010	Počet listů	1
Č. j.: 111/6059/2010	Počet příloh	4

Krajský úřad kraje Vysočina
Odbor majetkový
Žižkova 57
587 33

VÁŠ DOPIS ZNAČKY/ZE DNE

NAŠE ZNAČKA
245/2010

VYŘIZUJE
Stehlík

RADEŠÍNSKÁ SVRATKA
25.8.2010

V ě c: **Žádost**

Obec Radešínská Svratka vybuřovala na pozemku p.č. 1335/2 o v ýměř e 108 m² dle geometrického plánu č. 389 – 95/2010 v k ú a obci Radešínská Svratka chodník k základní škole. Výše uvedený pozemek je vlastnictv í kraje Vysočina.

Žádáme V ás tímto o darování výše uvedené parcely z vlastnictv í kraje Vysočina do vlastnictv í obce Radešínská Svratka.

Za kladné vyř ízení naší žádosti předem děkujeme.

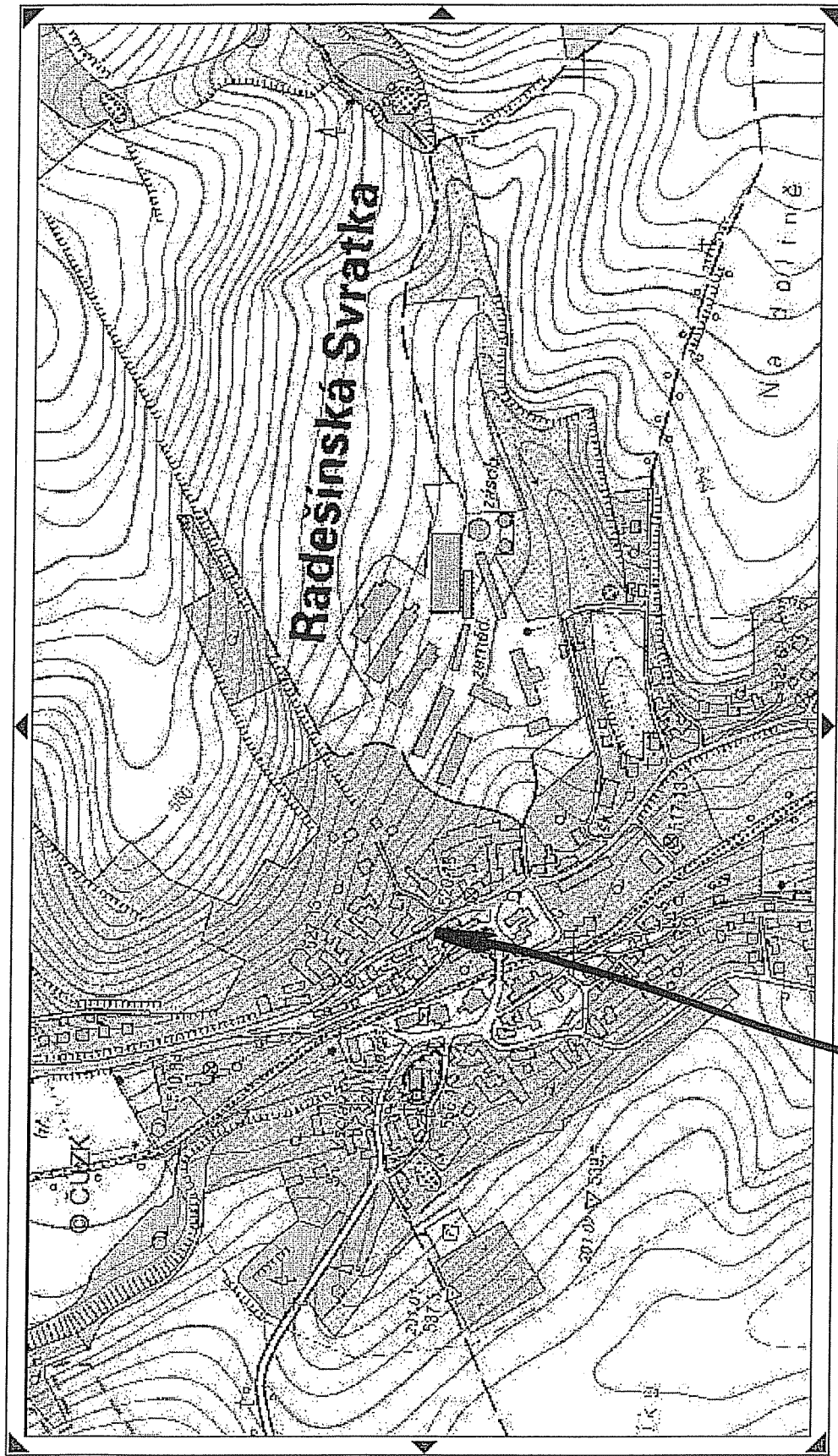
S pozdravem.

 **OBEC**
Radešínská Svratka
592 33 Radeš. Svratka 134
IČO: 00295205
tel. 566 673 326

Stehlík Stanislav
starosta obce



Příloha: 4 x GP č. 389-95/2010



YX=631465 1121449
1:5412
Posun, zoom
ortofoto pozemkový katastr
def. body parcel def. body budov

Podrobnější informace k používání mapy, aktualizaci dat a jejího obsahu jsou uvedeny v **nápovědě** (**PDF** formát).