

Krajská správa a údržba silnic  
VysočinyKosovská 1122/16  
586 01 Jihlava

KRAJ VYSOČINA

Krajská správa a údržba silnic Vysočiny, příspěvková organizace Kosovská 1122/16, 586 01 Jihlava	
Datum: 30-07-2010	Počet listů: 4
Č.j.: 008934/2010	PŘÍLOH: 11

122/16		12
KRAJ VYSOČINA		
Došlo dne: 04-08-2010	Počet listů: 1	
Č.j.: KUJIP00R22Z4/2010	Počet příloh: 4	

Č.j.: 1142/10

Ing. Z. Černá  
tel. 544 520 584  
776 561 949  
z.cerna@hbh.cz

V Brně, dne 28.7.2010

**Věc: Vypořádání zastavených pozemků pod provozovanou dálnicí D1, z.č.05/09/43**  
Žádost o prodej pozemku

Společnost HBH Projekt spol. s r.o. byla pověřena Ředitelstvím silnic a dálnic ČR zajištěním majetkoprávního vypořádání pozemků zastavených dálnicí D1.

Dálnicí D1 je zastaven i pozemek p.č.1523 o výměře 519m<sup>2</sup>, v k.ú. Kozlov u Jihlavy zapsaný na LV 78 – vlastnické právo: Vysočina, Žižkova 1882/57, Jihlava.

Hospodaření se svěřeným majetkem: Krajská správa a údržba silnic Vysočiny, příspěvková organizace.

Vzhledem k výše uvedenému **žádáme** jménem Ředitelství silnic a dálnic ČR o prodej pozemku do vlastnictví ČR, příslušnosti hospodařit s majetkem státu ŘSD ČR.

Žadatel jej potřebuje k plnění svých úkolů.

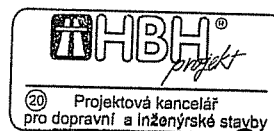
**Údaje o žadateli:**

Ředitelství silnic a dálnic ČR, Na Pankráci 546/56, 140 00 Praha 4,  
jehož jménem jedná Ing. Pavel Doležal, ředitel Závodu Brno,  
IČ: 65993390, DIČ: CZ 65993390,  
bankovní spojení: KB Praha, č. účtu 19-917781023/0100

Potvrzení o přijetí žádosti laskavě zasílejte na níže uvedenou adresu HBH Projekt spol. s r.o.

V odpovědi uvádějte prosím naše číslo jednací.  
Děkujeme za spolupráci.

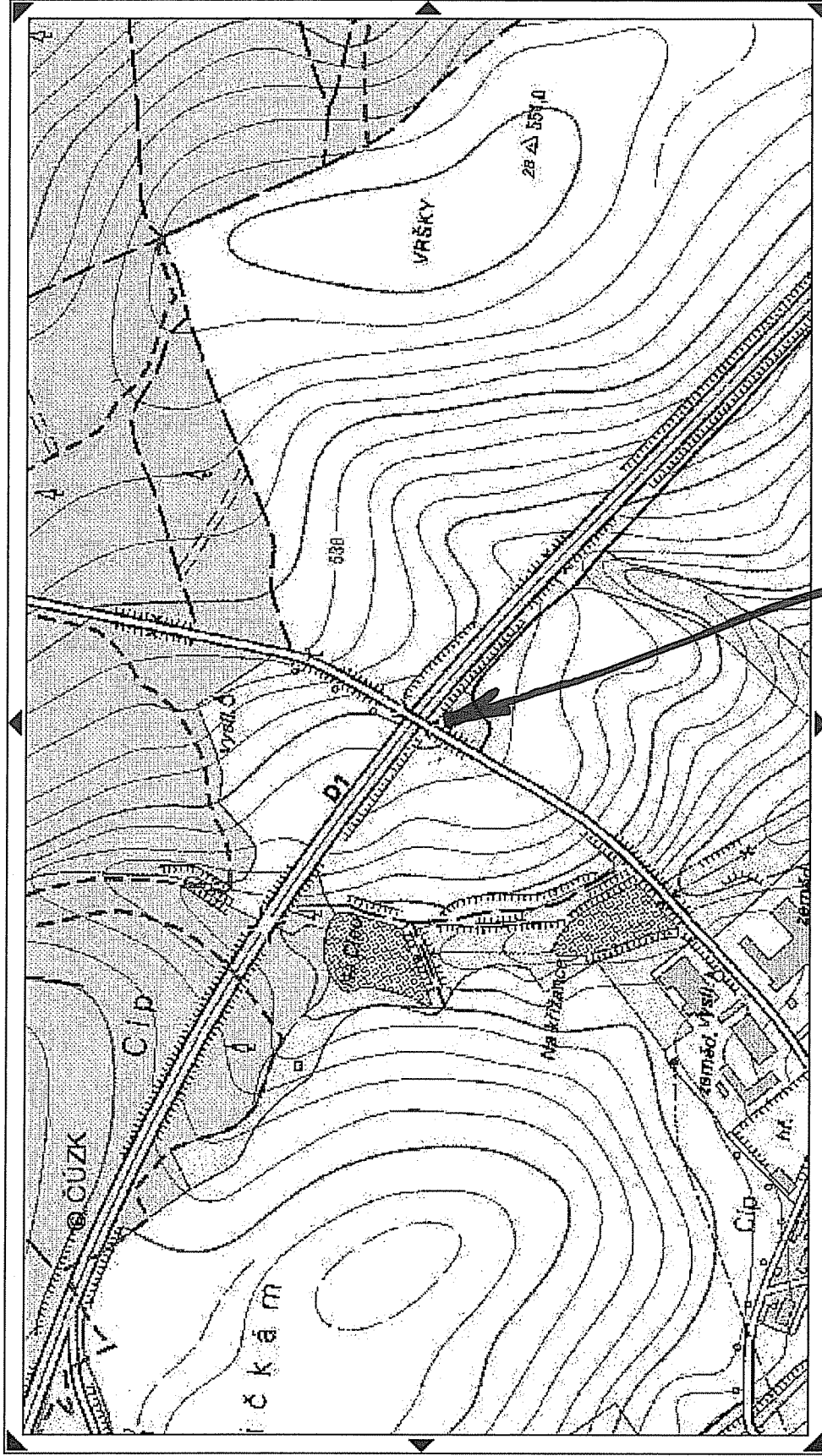
S pozdravem



Ing. Radovan Hrnčíř  
ředitel a jednatel společnosti

Přílohy: plná moc  
kopie podpisového vzoru  
originál znaleckého posudku č. 779/10

- **HBH Projekt spol. s r. o.**
- Kabátníkova 5, 602 00 Brno • www.hbh.cz
- Tel.: 00420 549 123 411, fax: 00420 549 123 456
- E-mail: hbh@hbh.cz
- Banka: KB a.s. Brno-město • č.ú.: 1557041-621/0100
- IČ: 44961944 • DIČ: CZ44961944
- Držitel Certifikátu dle ČSN EN ISO 9001:2001
- Krajský soud v Brně, oddíl C, vložka 3996



Podrobnější informace k používání mapy, aktualizaci dat a jejího obsahu jsou uvedeny v **nápořádě (PDF formát)**.