

Obec Knínice

Knínice 2, 588 56 Telč e-mail: kninice@ji.cz

V Knínicích 09.10.2009

Krajský úřad
Odbor majetkový
JUDr. Jana Mrázková
Žižkova 57
587 33 Jihlava

KRAJ VYSOČINA		4
Došlo dne:	12 -10- 2009	Počet listů 2
Č. j.:	KVJ/45565/2009	Počet příloh 0

Věc: Žádost o majetkové vypořádání

Naší obcí prochází komunikace II/410 ve správě KSÚS. Jedná se o parcelu 1165/2 v k.ú. Knínice. Tato komunikace byla v 60.70. letech minulého století v intravilánu naší obce narovnána a od té doby její část leží na parcelách obce. Dále v těsném sousedství komunikace p.č. 1165/2 leží parcela 1410, která je také ve správě KSÚS.

Tímto žádáme o majetkové vypořádání výše uvedeného problému. Bylo by vhodné do zaměření a vypořádání zahrnout i parcelu 1410, aby se v rámci jednoho řízení vyřešilo maximum nejasností. O parcelu 1410 projevil zájem jeden z občanů obce, jehož pozemky s předmětnou parcelou 1410 sousedí.

V příloze zasíláme situační mapku.

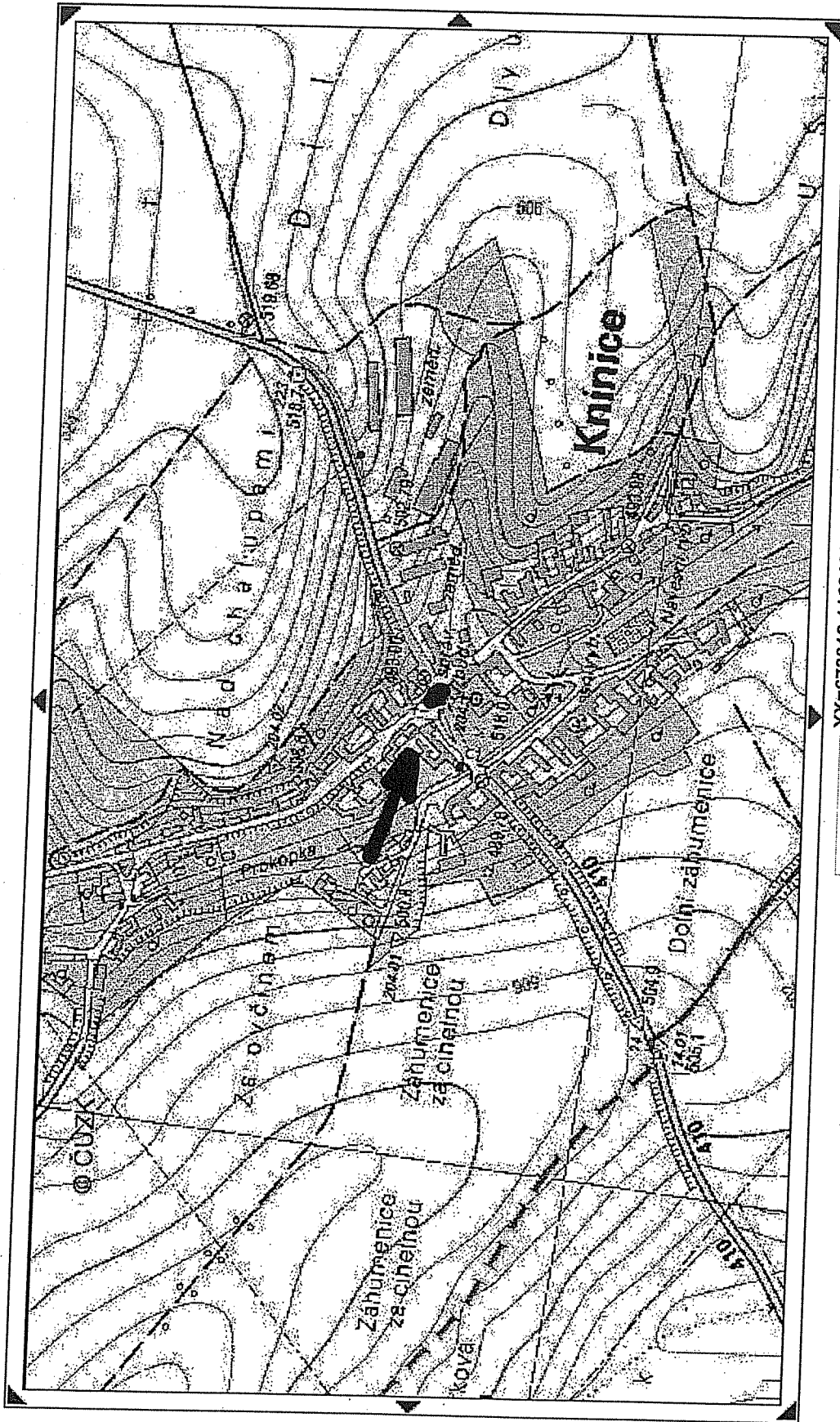
S pozdravem



Stanislav Veselý
Stanislav Veselý, starosta

Přílohy:

1. Situační mapka



YX=673012 1163120

1:5412

Zmenšení území.

- ortofoto
- pozemkový katastr
- def. body parcel
- def. body budov