

VÝKAZ DOSAVADNÍHO A NOVÉHO STAVU ÚDAJŮ KATASTRU NEMOVITOSTÍ														
Dosavadní stav				Nový stav										
Označení pozemku parc. číslem	Výměra parcely		Druh pozemku Způsob využití	Označení pozemku parc. číslem	Výměra parcely		Druh pozemku Způsob využití	Typ stavby Způsob využití	Způsob urč. výměr	Porovnání se stavem evidence právních vztahů				
	ha	m2			ha	m2				Díl přechází z pozemku označeného v katastru nemovitostí	dřívější poz. evidenci	Číslo listu vlastnictví	Výměra dílu	
												ha	m2	
78/5	58	99	orná půda	78/5	56	98	orná půda		2	78/5		5202	56	98
78/6	1 06	20	orná půda	78/6	1 05	16	orná půda		2	78/6		9487	1 05	16
78/8	66	40	orná půda	78/8	61	97	orná půda		2	78/8		8392	61	97
				78/9	4	44	ostat. pl. silnice		2	78/8		8392	4	44
				78/10	1	04	ostat. pl. silnice		2	78/6		9487	1	04
				78/11	2	02	ostat. pl. silnice		2	78/5		5202	2	02
516/2	2 05	84	ostat. pl. silnice	516/2	1 61	60	ostat. pl. silnice		2	516/2		1391	1 61	60
				516/4	7	38	jiná plocha ostat. pl. silnice		2	516/2		1391	7	38
				516/5	23	02	ostat. pl. silnice		2	516/2		1391	23	02
				516/6	2	90	jiná plocha		2	516/2		1391	2	90
				516/7	9	60	orná půda		2	516/2		1391	9	60
				516/8		35	orná půda		2	516/2		1391		35
				516/9		99	orná půda		2	516/2		1391		99
*1)	4	37	43	*1)	4	37	45							

*1) Rozdíl v součtu výměr v důsledku zaokrouhlení číselně určených výměr podle § 82 odst. 2 vyhl. č.357/2013Sb.

Výkaz údajů o bonitovaných půdně ekologických jednotkách (BPEJ) k parcelám nového stavu											str: 1		
Parcelní číslo podle katastru nemovitostí		zjednodušené evidence	Kód BPEJ	Výměra		BPEJ na dílu parcely	Parcelní číslo podle katastru nemovitostí		zjednodušené evidence	Kód BPEJ	Výměra		BPEJ na dílu parcely
ha	m2	ha	m2	ha	m2	ha	m2	ha	m2	ha	m2	ha	m2
78/5			52951		95		516/7			52951			4
			52911		56 03					52911		9	56
78/6			52951		46 42		516/8			52911			35
			52911		58 74		516/9			52911			99
78/8			52951		15 67								
			55800		8								
			52911		46 22								

GEOMETRICKÝ PLÁN pro rozdělení pozemku

Vyhotožil: **Geodig, spol.s.r.o.**,
Na Pankráci 1597/76, 140 00
Praha 4, tel.568 847 255 E

Číslo plánu: **381-39261/2016**
Okres: **Třebíč**
Obec: **TŘEBÍČ**
Kat. území: **ŘÍPOV**
Mapový list: **DKM, TŘEBÍČ1-6/24,0-6/13**
Dosavadním vlastníkům pozemků byla poskytnuta možnost seznámit se v terénu s průběhem navrhovaných nových hranic, které byly označeny předepsaným způsobem: VIZ. SEZNAM SOUŘADNIC

Geometrický plán ověřil úředně oprávněný zeměměřičský inženýr:

Jméno, příjmení: **Ing. Ladislav Dokulil**
Číslo položky seznamu úředně oprávněných zeměměřičských inženýrů: **582/1995**
Dne: **3. 5. 2016** Číslo: **643/2016**

Náležitosti a přesnosti odpovídá právním předpisům
Katastrální úřad souhlasí s očíslováním parcel.

KÚ pro Vysočinu
KP Třebíč
Ing. Jana Bartušková
PGP-494/2016-710
2016.05.06 09:52:15 CEST

Stejnopis ověřil úředně oprávněný zeměměřičský inženýr:

Jméno, příjmení: **Ing. Eduard Banzel**
Číslo položky seznamu úředně oprávněných zeměměřičských inženýrů: **603/1995**
Dne: **6. 05. 2016** Číslo: **17/16**

Tento stejnopis odpovídá geometrickému plánu v elektronické podobě uloženému v dokumentaci katastrálního úřadu.
Ověření stejnopisu geometrického plánu v listinné podobě.



Seznam souřadnic (S-JTSK)

Číslo bodu	Souřadnice pro zápis do KN			Poznámka
	Y	X	Kód kvality	
166-4	652537,68	1152840,67	3	sloupek plotu
207-1053	652445,11	1152618,38	3	znak z plastu
207-1280	652606,01	1152564,37	3	dočasná stabilizace
207-2034	652511,49	1152802,55	3	dočasná stabilizace
207-2318	652484,84	1152592,96	3	znak z plastu
207-3043	652499,52	1152723,54	3	dočasná stabilizace
207-3045	652470,90	1152715,58	3	dočasná stabilizace
237-17	652486,09	1152710,60	3	dočasná stabilizace
237-19	652480,56	1152707,48	3	dočasná stabilizace
237-30	652464,15	1152664,51	3	dočasná stabilizace
237-74	652494,10	1152711,91	3	dočasná stabilizace-kolík
238-34	652526,48	1152796,07	3	dočasná stabilizace
238-36	652512,22	1152795,50	3	dočasná stabilizace
238-42	652527,16	1152781,09	3	dočasná stabilizace
238-44	652516,27	1152778,27	3	dočasná stabilizace
238-46	652530,73	1152769,42	3	dočasná stabilizace-kolík
238-47	652521,25	1152763,61	3	dočasná stabilizace
238-64	652546,77	1152823,96	3	znak z plastu
269-44	652477,82	1152718,19	3	dočasná stabilizace
3	652465,23	1152663,75	3	znak z plastu
4	652487,92	1152718,54	3	
5	652482,47	1152708,56	3	znak z plastu
6	652483,44	1152710,33	3	
7	652524,73	1152788,28	3	
8	652535,32	1152806,72	3	znak z plastu
11	652533,65	1152834,91	3	železná zabetonovaná trubka
12	652516,63	1152806,22	3	znak z plastu
14	652512,04	1152797,22	3	znak z plastu
15	652472,32	1152716,11	3	znak z plastu
18	652465,01	1152701,19	3	znak z plastu
19	652455,78	1152678,07	3	znak z plastu
20	652447,67	1152642,61	3	znak z plastu
23	652483,07	1152599,24	3	znak z plastu
35	652517,34	1152775,11	3	znak z plastu
36	652526,68	1152791,75	3	znak z plastu
41	652489,26	1152721,01	3	znak z plastu
43	652474,17	1152691,35	3	znak z plastu
44	652468,28	1152675,84	3	znak z plastu
46	652463,20	1152647,19	3	znak z plastu
47	652465,20	1152632,88	3	znak z plastu
48	652469,68	1152618,98	3	znak z plastu
49	652486,99	1152716,83	3	znak z plastu
50	652518,85	1152777,89	3	znak z plastu

1993/17

2023

1990/1

1990/2

516/2

207-2318

6,53

23

23,86

78/9

48

14,65

47

14,43

46

16,65

172,43

3

12,49

44

43

16,63

516/2

18

16,63

15

5,93

269-44

KÚ:TRĚBÍČ

1989/1

207-1053

24,31

516/4

20

36,43

19

24,93

78/6

78/10

19,00

5

2,22

237-17

1,19

6

12,16

78/7

237-74

8,69

516/8

4,70

4

12,80

11,75

516/7

10,63

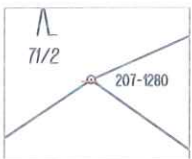
41

4

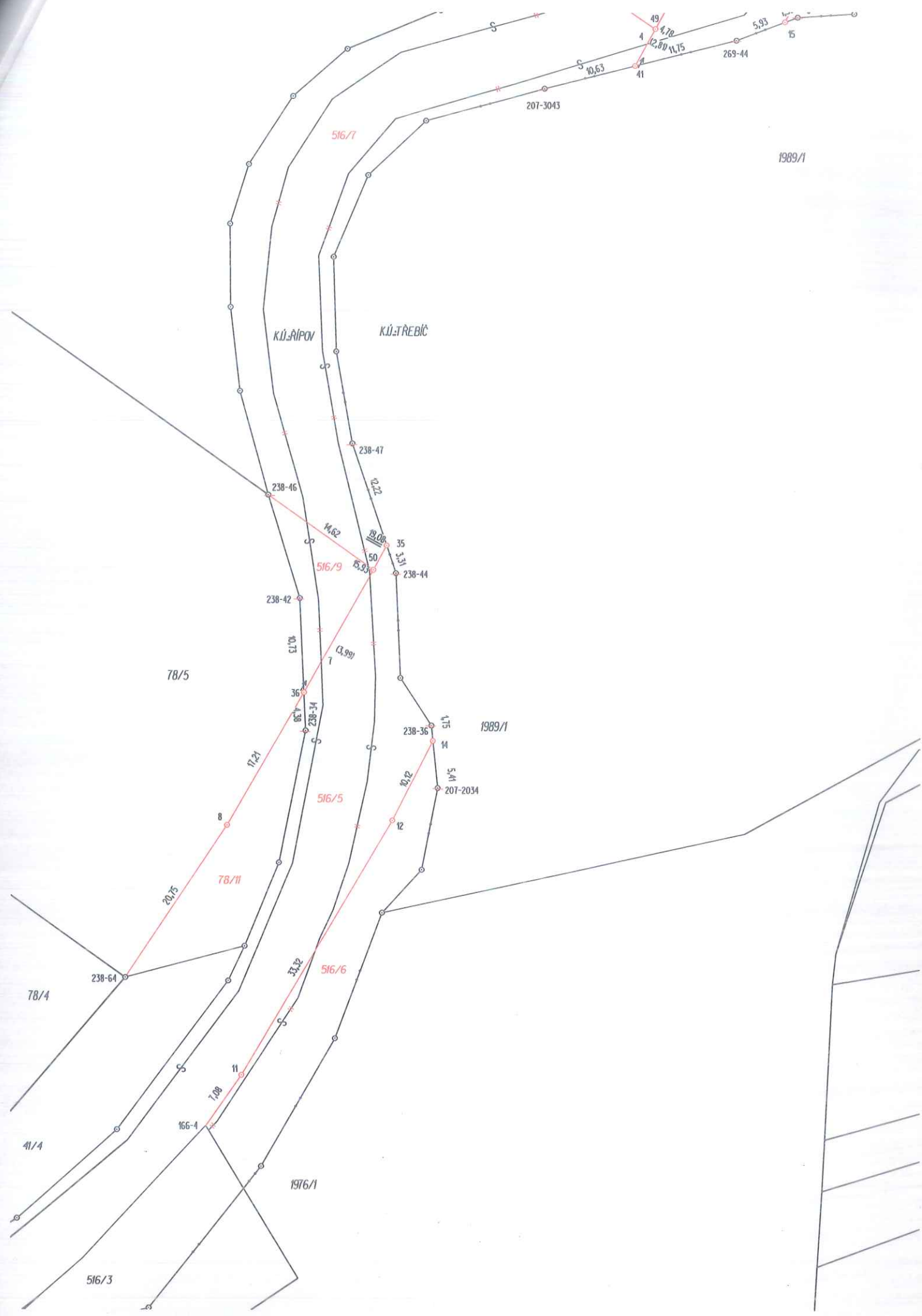
10,63

41

10,63



2987



1989/1

KÚ:RÍPOV

KÚ:TRĚBIČ

78/5

1989/1

78/4

41/4

1976/1

516/3

207-3043

269-44

238-42

238-46

238-47

238-44

238-36

238-64

166-4

207-2034

49

4

41

5.93

15

516/7

516/9

516/5

516/6

78/11

7

12

11

33.12

14

5.41

10.12

11.21

11.15

14

5.41

10.12

11.15

14

5.41

10.12

11.15

14

5.41

10.12

11.15

14

5.41

10.12

11.15

14

5.41

10.12

11.15

14

5.41

10.12

11.15

14

5.41

10.12

11.15

14

5.41

10.12

11.15

14

5.41

10.12

11.15

14

5.41

10.12

11.15

14

5.41

10.12

11.15

14

5.41

10.12

11.15

14

5.41

10.12

11.15

14

5.41

10.12

11.15

14

5.41

10.12

11.15

14

5.41

10.12

11.15

14

5.41

10.12

11.15

14

5.41

10.12

11.15

14

5.41

10.12

11.15

14

5.41

10.12

11.15

14

5.41

10.12

11.15

14

5.41

10.12

11.15

14

5.41

10.12

11.15

14

5.41

10.12

11.15

14

5.41

10.12

11.15

14

5.41

10.12

11.15

14

5.41

10.12

11.15

14

5.41

10.12

11.15

14

5.41

10.12

11.15

14

5.41

10.12

11.15

14

5.41

10.12

11.15

14

5.41

10.12

11.15

14

5.41

10.12

11.15

14

5.41

10.12

11.15

14

5.41

10.12

11.15

14

5.41

10.12

11.15

14

5.41

10.12

11.15

14

5.41

10.12

11.15

14

5.41

10.12

11.15

14

5.41

10.12

11.15

14

5.41

10.12

11.15

14

5.41

10.12

11.15

14

5.41

10.12

11.15

14

5.41

10.12

11.15

14

5.41

10.12

11.15

14

5.41

10.12

11.15

14

5.41

10.12

11.15

14

5.41

10.12

11.15

14

5.41

10.12

11.15

14

5.41

10.12

11.15

14

5.41

10.12

11.15

14

5.41

10.12

11.15

14

5.41

10.12

11.15

14

5.41

10.12

11.15

14

5.41

10.12

11.15

14

5.41

10.12

11.15

14

5.41

10.12

11.15

14

5.41

10.12

11.15

14