

VÝKAZ DOSAVADNÍHO A NOVÉHO STAVU ÚDAJŮ KATASTRU NEMOVITOSTÍ													
Dosavadní stav				Nový stav									
Označení pozemku parc. číslem	Výměra parcely		Druh pozemku Způsob využití	Označení pozemku parc. číslem	Výměra parcely		Druh pozemku Způsob využití	Typ stavby Způsob využití	Způsob určení výměr	Porovnání se stavem evidence právních vztahů			
	ha	m ²			ha	m ²				Orlí přechází z pozemku označeného v katastru nemovitostí	Číslo listu vlastnictví	Výměra dílu	
											ha	m ²	
54	4	83	zahrada	54/1	4	60	zahrada		0	54	168	4	60
				54/2		23	ostat.pl. silnice		0	54	168		23
55/4		7	ostat.pl. silnice	55/4		6	ostat.pl. silnice		0	55/4	50		6
				55/5		1	ostat.pl. silnice		0	55/4	50		1
56/3		14	ostat.pl. silnice	56/3		7	ostat.pl. silnice		0	56/3	24		7
				56/4		7	ostat.pl. silnice		0	56/3	24		7
108/5	5	54	ostat.pl. ostat. komunikace	108/5	5	44	ostat.pl. ostat. komunikace		0	108/5	168	5	44
				108/11		10	ostat.pl. silnice		0	108/5	168		10
108/6	6	42	ostat.pl. ostat. komunikace	108/6	4	77	ostat.pl. ostat. komunikace		0	108/6	160	4	77
				108/12		1	ostat.pl. silnice		0	108/6	160	1	65
835/1	3	16	ostat.pl. silnice	835/1	1	70	ostat.pl. silnice		0	835/1	118	1	70
				835/4		1	ostat.pl. ostat. komunikace		0	835/1	118	1	72
				835/5		23	ostat.pl. ostat. komunikace		0	835/1	118		23
				835/6	1	42	ostat.pl. silnice		0	835/1	118	1	42
				835/7		13	ostat.pl. ostat. komunikace		0	835/1	118		13
				835/8		5	ostat.pl. ostat. komunikace		0	835/1	118		5
				835/9		38	ostat.pl. ostat. komunikace		0	835/1	118		38
				835/10		11	ostat.pl. ostat. komunikace		0	835/1	118		11
				835/11		2	ostat.pl. ostat. komunikace		0	835/1	118		2
				835/12		8	ostat.pl. ostat. komunikace		0	835/1	118		8
				835/13		17	ostat.pl. ostat. komunikace		0	835/1	118		17
				835/14		95	ostat.pl. ostat. komunikace		0	835/1	118		95
				835/15		7	ostat.pl. ostat. komunikace		0	835/1	118		7
842/2	28	29	ostat.pl. ostat. komunikace	842/2	26	66	ostat.pl. ostat. komunikace		0	842/2	10001	26	66
				842/24	1	33	ostat.pl. silnice		0	842/2	10001	1	29
										866/2	10001		4
												1	33

GEOMETRICKÝ PLÁN pro rozdělení pozemků	Geometrický plán overil úředně oprávněný zeměměřický inženýr:	Stejnopis overil úředně oprávněný zeměměřický inženýr:
	Jméno, příjmení: Ing. Martinkovič Daniel	Jméno, příjmení: Ing. Daniel Martinkovič
	Číslo položky seznamu úředně oprávněných zeměměřických inženýrů: 2492/10	Číslo položky seznamu úředně oprávněných zeměměřických inženýrů: 2492/10
	Dne: 30.6.2015 Číslo: 61/2015	Dne: 30.6.2015 Číslo: 64/2015
Naležitostmi a přesností odpovídá právním předpisům.		Tento stejnopis odpovídá geometrickému plánu v elektronické podobě uloženému v dokumentaci katastrálního úřadu.
Vyhotovitel: Ing. Martin Pejchal SPGE0 Na Závodu 1537 396 01 Humpolec spgeo@spgeo.cz	Katastrální úřad souhlasí s obsluháním parcel.	Overení stejnopisu geometrického plánu v listinné podobě.
Číslo plánu: 111 - 139/2014	KÚ pro Vysočinu KP Jihlava Ing. Dana Jonášová PGP-532/2015-707 2015.06.30 11:18:48 CEST	
Okres: Jihlava		
Obec: Batelov		
Kat. území: Ráčov		
Mapový list: ZS- X-18-03		
Dosavadním vlastníkům pozemků byla poskytnuta možnost seznámit se v terénu s průběhem navrhovaných nových hranic, které byly označeny předepsaným způsobem: obrubníky		

VÝKAZ DOSAVADNÍHO A NOVÉHO STAVU ÚDAJŮ KATASTRU NEMOVITOSTÍ

Dosavadní stav			Nový stav													
Označení pozemku parc. číslem	Výměra parcely		Druh pozemku Způsob využití	Označení pozemku parc. číslem	Výměra parcely		Druh pozemku Způsob využití	Typ stavby Způsob využití	Způsob určení výměry	Porovnání se stavem evidence právních vztahů						
	ha	m ²			ha	m ²				Díl přechází z pozemku označeného v katastru nemovitostí	Číslo listu vlastnictví	Výměra dílu		Označení dílu		
			ha	m ²												
842/3	3	73	ostat.pl. ostat. komunikace	842/25	3	14	ostat.pl. silnice		0	842/2	10001		14			
				842/26		14	ostat.pl. silnice			842/2					10001	14
				842/29		6	ostat.pl. ostat. komunikace			842/2					10001	6
842/5	1	18	ostat.pl. ostat. komunikace	842/3	1	43	ostat.pl. ostat. komunikace		0	842/3	10001	3	43			
				842/30		30	ostat.pl. silnice			842/3					10001	30
842/11	1	95	ostat.pl. ostat. komunikace	842/5	1	14	ostat.pl. ostat. komunikace		0	842/5	10001	1	14			
				842/28		4	ostat.pl. silnice			842/5					10001	4
842/18	1	10	ostat.pl. silnice	842/11	1	65	ostat.pl. silnice		0	842/11	10001		35	d		
				867		30				30			e			
863	1	80	ostat.pl. neplodná půda	867	1	65	ostat.pl. silnice		0	867	10001		65			
				842/18		7	ostat.pl. ostat. komunikace			842/18			118	7		
866/1	1	53	ostat.pl. ostat. komunikace	842/27	1	3	ostat.pl. silnice		0	842/18	118		3			
				863/1		55	ostat.pl. neplodná půda			863			10001	55		
866/2	1	61	ostat.pl. ostat. komunikace	863/2	1	25	ostat.pl. silnice		0	863	10001		25			
				866/1		18	ostat.pl. ostat. komunikace			866/1			67	18		
866/3	1	26	ostat.pl. ostat. komunikace	866/4	1	35	ostat.pl. silnice		0	866/1	67		35			
				866/2		57	ostat.pl. ostat. komunikace			866/2			10001	57		
867	1	21	ostat.pl. jiná plocha	866/3	1	20	ostat.pl. ostat. komunikace		0	866/3	68		20			
				866/5		95	ostat.pl. silnice			866/3			68	95		
874	1	6	ostat.pl. silnice	866/6	1	11	ostat.pl. ostat. komunikace		0	866/3	68		11			
				867		51	ostat.pl. jiná plocha			842/11			10001	60	c	
874	1	6	ostat.pl. silnice	874/1	1	3	ostat.pl. ostat. komunikace		0	867	10001	1	91	f		
				874/2		3	ostat.pl. silnice			874			50	3		
	3	72	35		3	72	35									

Výkaz údajů o bonitovaných půdně ekologických jednotkách (BPEJ) k parcelám nového stavu

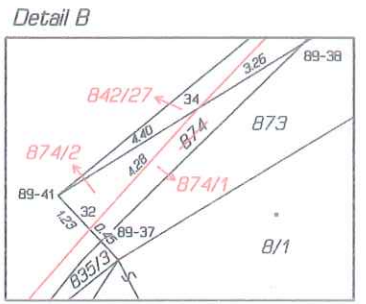
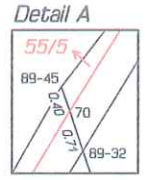
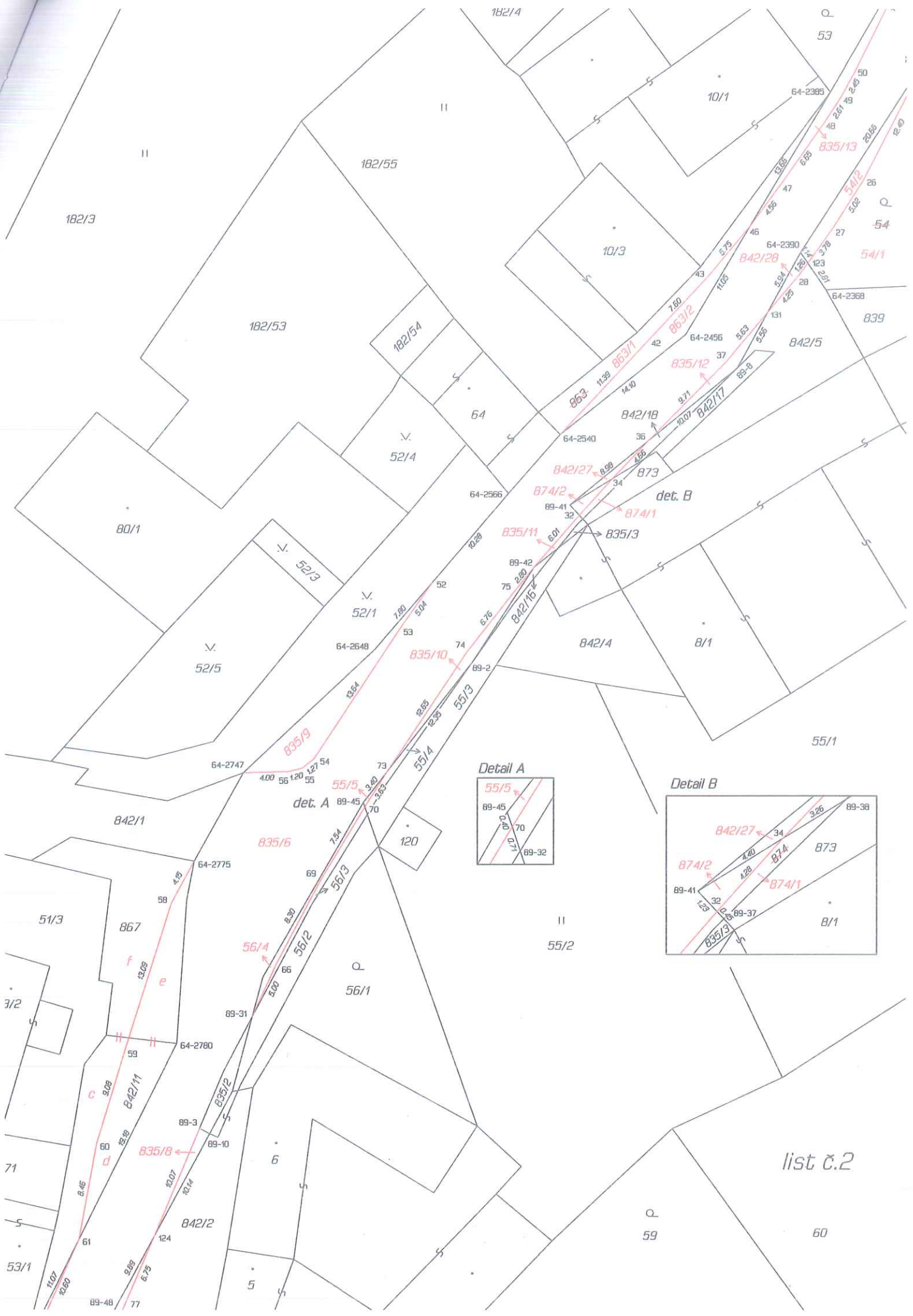
Parcelní číslo podle		Kód BPEJ	Výměra		BPEJ na dílu parcely	Parcelní číslo podle		Kód BPEJ	Výměra		BPEJ na dílu parcely
katastru nemovitostí	zjednodušené evidence		ha	m ²		katastru nemovitostí	zjednodušené evidence		ha	m ²	
54/1		86411	4	60							



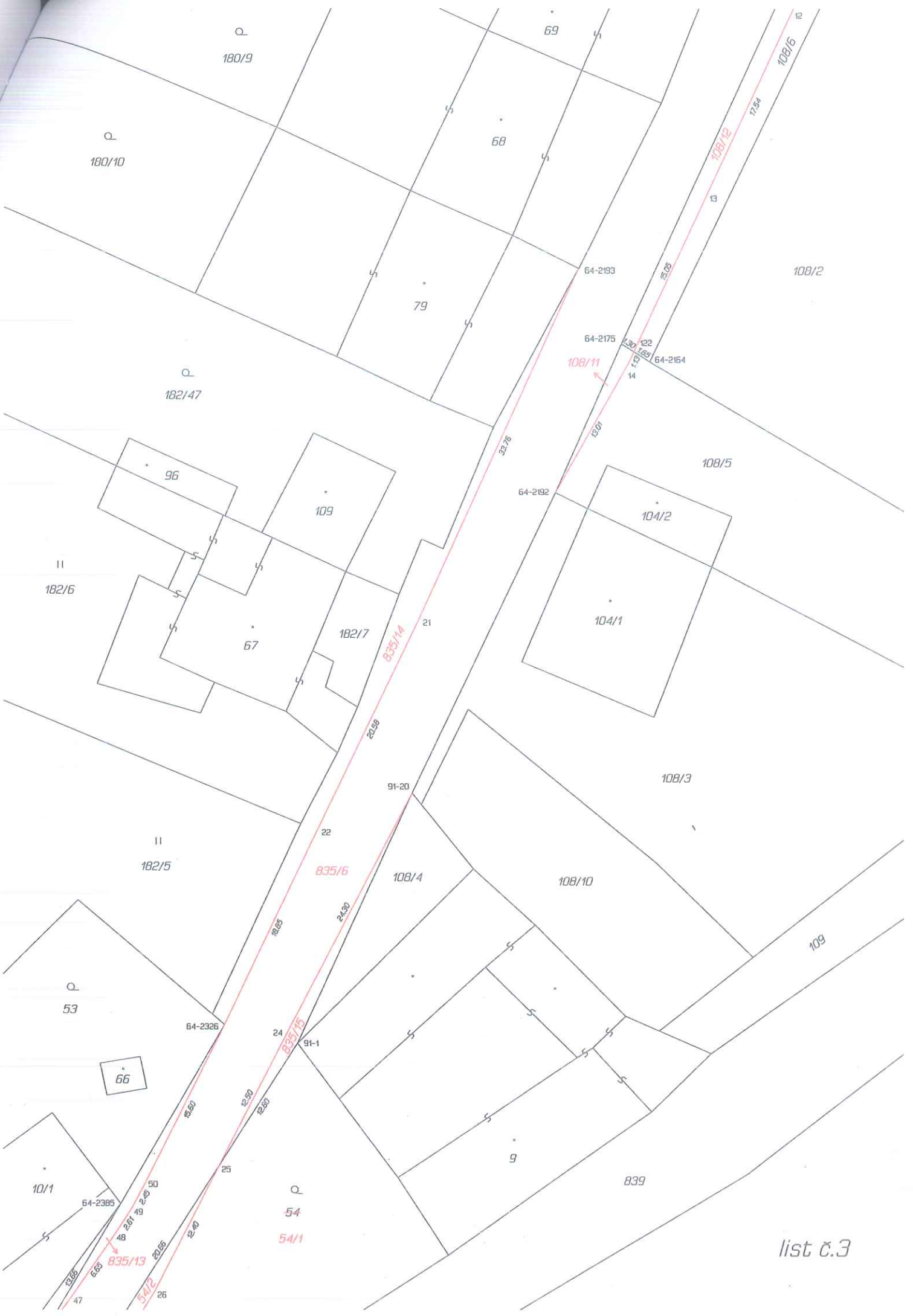
list č.1

Q 856

Q 8/4



list c.2



list č.3

180/2

76

64-1963

71

180/3

93

180/15

70

108/2

11
180/5

94

Klad listů

180/6

73

180/7

72

835/6

108/12

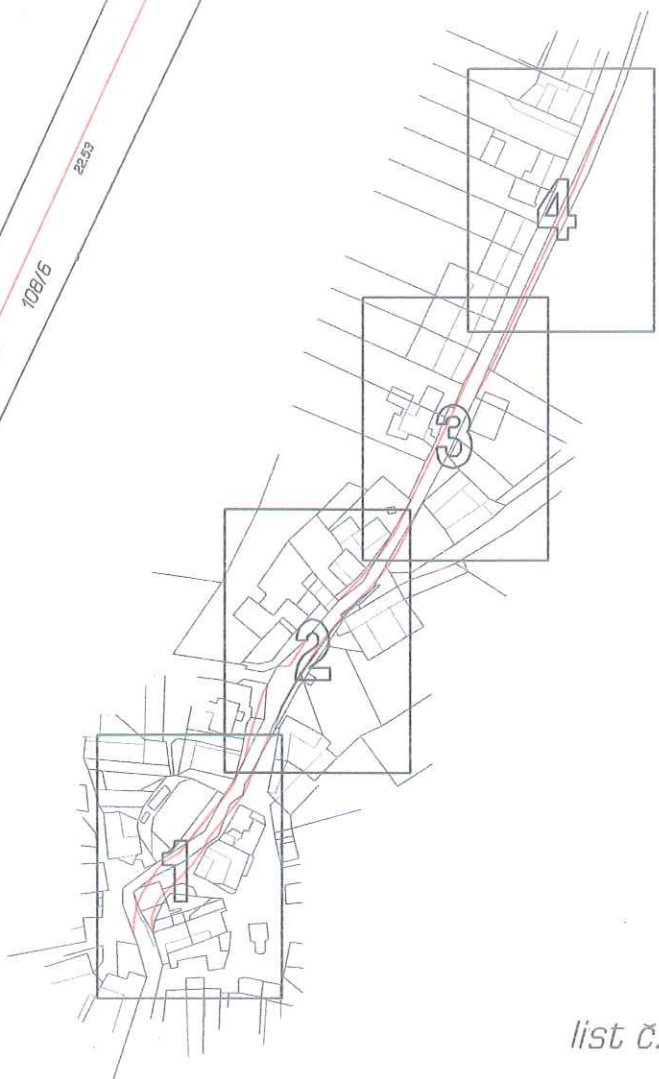
108/15

69

12

12.54

13



SEZNAM SOUŘADNIC (S-JTSK)

Souřadnice pro zápis do KN

č. bodu	Y	X	k.k.	papís	č. bodu	Y	X	k.k.	papís
64-1963	684863.50	1140264.74	8	barva na obrubníku	34	684983.73	1140499.03	8	barva na obrubníku
64-2164	684918.32	1140391.50	8	barva na obrubníku	36	684980.53	1140495.66	8	barva na obrubníku
64-2175	684920.81	1140389.94	8	barva na obrubníku	37	684973.75	1140488.77	3	obrubník
64-2192	684926.60	1140402.96	8	obrubník	42	684980.53	1140486.88	3	obrubník
64-2193	684924.59	1140383.34	8	barva na obrubníku	43	684975.37	1140481.34	3	obrubník
64-2326	684955.60	1140449.50	8	barva na obrubníku	46	684971.67	1140476.91	8	obrubník
64-2368	684965.06	1140482.45	8	barva	47	684968.96	1140473.23	3	obrubník
64-2385	684964.70	1140465.18	8	barva	48	684965.15	1140467.76	3	obrubník
64-2390	684967.27	1140479.20	8	barva	49	684963.73	1140465.57	3	obrubník
64-2456	684977.30	1140486.38	8	barva	50	684962.57	1140463.42	3	obrubník
64-2540	684988.31	1140495.17	8	barva na obrubníku	52	684999.53	1140508.11	8	barva na obrubníku
64-2566	684992.86	1140500.33	8	barva na obrubníku	53	685002.50	1140512.21	3	obrubník
64-2648	685004.60	1140514.02	8	barva	54	685009.91	1140523.61	3	obrubník
64-2747	685016.09	1140524.80	8	obrubník	55	685010.91	1140524.40	3	obrubník
64-2775	685020.40	1140532.51	8	barva	56	685012.08	1140524.70	3	obrubník
64-2780	685021.93	1140548.46	8	barva	58	685022.39	1140536.16	3	obrubník
64-2825	685031.69	1140582.64	8	barva na obrubníku	59	685026.31	1140548.63	3	obrubník
64-2872	685037.61	1140587.00	8	barva	60	685028.92	1140557.29	3	obrubník
64-2904	685042.92	1140601.21	8	barva	61	685030.45	1140565.58	8	barva na obrubníku
64-2906	685040.49	1140583.06	8	barva	66	685013.21	1140541.58	3	obrubník
64-2940	685048.91	1140598.93	8	barva	69	685009.32	1140534.22	3	obrubník
64-2977	685059.30	1140622.48	8	barva	70	685005.44	1140527.79	8	barva na obrubníku
64-2981	685057.64	1140604.64	8	barva	73	685003.51	1140524.73	8	barva na obrubníku
64-2988	685059.31	1140613.06	8	barva	74	684996.51	1140514.23	3	obrubník
64-3018	685066.67	1140629.43	8	barva	75	684992.35	1140508.94	3	obrubník
64-3022	685068.41	1140631.70	8	barva	77	685026.53	1140571.44	3	obrubník
64-3025	685068.41	1140625.21	8	barva	78	685028.60	1140575.92	3	obrubník
64-3037	685069.53	1140621.66	8	barva	80	685034.82	1140586.81	3	obrubník
64-3055	685072.61	1140644.71	8	roh budovy	81	685039.78	1140592.82	8	barva na obrubníku
64-3063	685072.44	1140619.35	8	barva	82	685047.72	1140602.68	3	obrubník
64-3084	685079.57	1140650.05	8	barva	83	685048.28	1140604.63	3	obrubník
64-3090	685078.26	1140635.21	8	barva	84	685056.67	1140604.00	8	barva na obrubníku
64-3102	685079.11	1140624.65	8	barva	85	685050.22	1140596.09	3	obrubník
64-3124	685081.54	1140626.58	8	barva	86	685042.18	1140586.24	8	barva na obrubníku
64-3158	685086.49	1140631.93	8	barva	88	685038.25	1140581.35	3	obrubník
80-3	685035.37	1140575.47	3	obrubník	89	685036.62	1140578.83	3	obrubník
89-2	684995.93	1140514.99	8	barva	90	685034.80	1140575.23	3	obrubník
89-3	685019.95	1140555.94	3	barva na obrubníku	92	685049.20	1140606.40	3	obrubník
89-8	684972.76	1140489.30	8	barva	93	685054.99	1140614.57	3	obrubník
89-10	685019.03	1140556.35	8	barva	95	685068.95	1140628.57	3	obrubník
89-31	685015.29	1140546.14	8	obrubník	96	685070.58	1140630.79	3	obrubník
89-32	685005.22	1140528.45	8	barva	97	685072.56	1140635.64	3	obrubník
89-37	684986.32	1140502.55	8	barva	98	685073.26	1140638.21	3	obrubník
89-38	684980.97	1140497.32	8	barva	101	685081.29	1140645.56	8	doč. barva
89-41	684987.46	1140501.34	8	barva	102	685081.33	1140640.55	3	doč. barva
89-42	684990.58	1140506.78	8	barva	103	685080.75	1140636.32	3	doč. barva
89-45	685005.58	1140527.39	8	barva	104	685079.37	1140631.31	3	doč. barva
89-48	685028.55	1140573.93	8	barva	105	685077.85	1140627.46	3	doč. barva
91-1	684949.19	1140451.14	8	roh budovy	106	685070.85	1140616.49	3	doč. barva
91-20	684939.04	1140429.23	8	barva na obrubníku	107	685067.62	1140613.00	3	doč. barva
7	684881.50	1140308.59	3	obrubník	108	685063.76	1140610.62	3	obrubník
8	684891.00	1140328.99	3	obrubník	109	685061.07	1140609.21	3	obrubník
11	684897.76	1140343.49	3	obrubník	110	685060.10	1140608.21	3	obrubník
12	684906.02	1140361.12	3	obrubník	122	684919.71	1140390.63	8	barva na obrubníku
13	684913.37	1140377.00	3	obrubník	123	684966.63	1140480.13	8	barva na obrubníku
14	684920.17	1140391.62	3	obrubník	124	685023.86	1140565.26	8	doč. barva
21	684938.58	1140414.01	3	obrubník	125	685048.67	1140605.37	8	barva na obrubníku
22	684947.49	1140432.53	3	obrubník	126	685064.40	1140624.01	8	doč. barva
24	684950.36	1140450.75	3	obrubník	127	685067.59	1140627.20	8	barva na obrubníku
25	684956.10	1140461.87	8	barva na obrubníku	128	685071.38	1140632.75	8	barva na obrubníku
26	684961.78	1140472.87	3	obrubník	129	685075.29	1140623.46	8	doč. barva
27	684964.46	1140477.09	3	obrubník	130	685072.92	1140619.73	8	doč. barva
28	684967.37	1140481.16	3	obrubník	131	684970.11	1140484.43	8	doč. barva
32	684986.62	1140502.23	8	barva na obrubníku	132	685079.52	1140631.88	8	doč. barva