



KRAJ VYSOČINA 27	
Došlo dne: 31. 07. 2017	Počet listů 1
Č.j.: KUJ1 56399/2014	Počet příloh 3

Kraj Vysočina
MUDr. Jiří Běhounek
hejtman

Žižkova 57
587 33 Jihlava

V Jihlavě 28. 7. 2017

Žádost o poskytnutí dotace v rámci memoranda o vzájemné spolupráci

Vážený pane hejtmane,

v souladu s uzavřeným Memorandem o vzájemné spolupráci mezi Krajem Vysočina a Statutárním městem Jihlava, ve kterém tyto strany vyjádřily vůli prohlubovat vzájemný vztah a podporovat činnost svých příspěvkových organizací Zoologické zahrady a Horáckého divadla, si dovoluji jménem Zoologické zahrady Jihlava, příspěvková organizace, se sídlem Březinovy sady 5642/10, IČO 00404454, požádat o poskytnutí dotace ve výši 500 000 Kč na výstavbu voliér pro dravé ptáky a sovy.

Tato investice byla zařazena do plánu výstavby pro rok 2017 a schválena zřizovatelem Zoologické zahrady Jihlava, kterým je Statutární město Jihlava. Investiční záměr vychází ze současných legislativních nároků na držení a manipulaci s dravými ptáky a zejména z nevyhovujícího technického stavu stávajícího zařízení pro tento účel. Předpokládané zahájení stavby je v září a dokončení v listopadu letošního roku.

Stavba voliér je navržena jako dřevěný montovaný nosný systém. Objekt i stropní konstrukce budou provedeny tradiční montovanou technologií – dřevěná nosná konstrukce z trámů, fošen, kleštin a krokví, opláštěná. Z čelní strany budou průhledy do voliér opatřeny pletivem. Pro návštěvníky je zabezpečen bezbariérový přístup. Objekty nebudou napojeny na žádné sítě. Voliéry budou součástí areálu pro sokolnické letové ukázky výcviku dravců a sov. Tyto ukázky jsou návštěvníky velmi oblíbenou atrakcí a zapadají do celkového vzdělávacího konceptu zoologické zahrady. Součástí ukázek, které probíhají od května do září, je doprovodný komentář, kdy se návštěvníci dozvídají zajímavosti o konkrétních druzích dravců a sov, které sokolník předvádí v letu. Jde o způsob neformálního vzdělávání, který nabývá na významu právě v oblasti ochrany přírody. Tento záměr by mohl být zároveň součástí strategie ochrany přírody kraje Vysočina.

Zoologická zahrada Jihlava, příspěvková organizace
Březinovy sady 5642/10, 586 01 Jihlava
Ing. Eliška Kubíková, ředitelka
Tel.: +420 567 573 733, Mobil: +420 736 631 805
E-mail: director@zoojihlava.cz
www.zoojihlava.cz



Výstavba objektů voliér bude probíhat v jednom časovém úseku. V současné době je připravena projektová dokumentace stavby, probíhá stavební řízení a v přípravě je výběrové řízení na dodavatele stavby. Předpokládané celkové náklady na tuto investici jsou 800 000 Kč bez DPH. Rozdíl mezi případnou poskytnutou dotací od Kraje Vysočina a celkovou cenou investice uhradí Zoologická zahrada Jihlava z prostředků investičního fondu.

Děkuji za posouzení tohoto návrhu.

S pozdravem



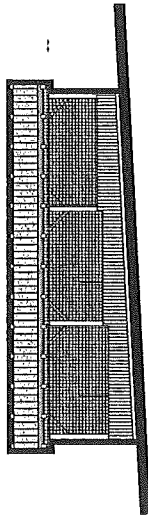
Ing. Eliška Kubíková
ředitelka Zoologické zahrady Jihlava

Přílohy:

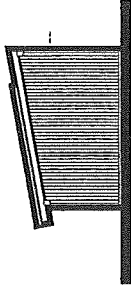
Čelní, boční a zadní pohledy a situační výkres
Zřizovací listina Zoologické zahrady Jihlava
Jmenování do funkce ředitelky

Zoologická zahrada Jihlava,
příspěvková organizace
Březinovy sady 5642/10
586 01 Jihlava ③





POHLED ČELNÍ - JIŽNÍ

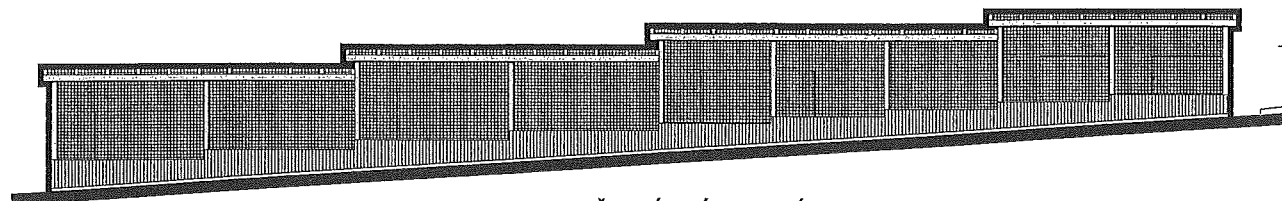


POHLED BOČNÍ - VÝCHODNÍ

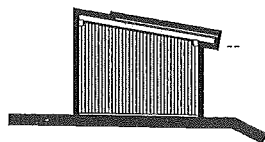
OBJEKT 2

PROJEKT JE URČEN PRO POVOLENÍ STAVBY

Vedoucí projektant	Zodpovědný projektant	Vypracoval	Kreslil	JOSEF BLÁŽEK BRČEZNOVA 135, 53801, JIHLAVA IČ: 58733940 DIČ: 46262890
Investor	ZOO JIHLAVA, PŘÍSPĚVKOVÁ ORGANIZACE, BRČEZNOVY SADY 10 Místo stavby: ZOO JIHLAVA, BRČEZNOVY SADY PARC. 386/26, 1017/1			Zak.č. : 07/17
Adresa	ZOOLOGICKÁ ZAHRADA V JIHLAVĚ VOLIÉRY DRAVCÍ OBJEKT 2			Datum : 06/2017
Objekt	POHLEDY : ČELNÍ - JIŽNÍ, BOČNÍ - VÝCHODNÍ			Stupeň : OHL
Štátní číslo				Formát : 2 A4
Číslo				Měřítko : 1:100
Číslo				Č. výkř. : 116



POHLED ČELNÍ - VÝCHODNÍ

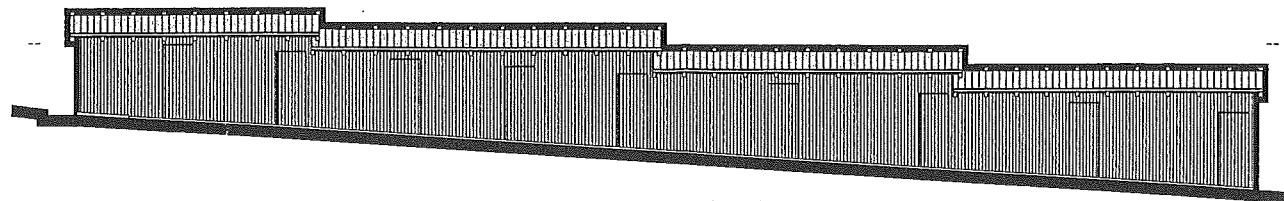


POHLED BOČNÍ - SEVERNÍ

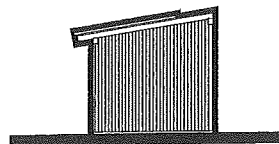
OBJEKT 1

PROJEKT JE URČEN PRO POVOLENÍ STAVBY

Vedoucí projektant	Zodpov. projektant	Vypracoval	Kreslil	JOSEF BLÁŽEK BŘEZINOVÁ 136, 58501 JIHLAVA Tel: 567333940 IČO : 45262899	
	JOSEF BLÁŽEK				
Investor : ZOO JIHLAVA, PŘÍSPĚVKOVÁ ORGANIZACE, BŘEZINOVY SADY 10				Zak.č. :	07/17
Místo stavby : ZOO JIHLAVA, BŘEZINOVY SADY PARC. 986/26, 1017/1				Datum :	06/2017
Akce : ZOOLOGICKÁ ZAHRADA V JIHLAVĚ VOLIÉRY DRAVCI OBJEKT 1				Stupeň :	OHL
				Formát :	2 A4
Obsah : POHLEDY - ČELNÍ - VÝCHODNÍ, BOČNÍ - SEVERNÍ				Měřítko : 1:100	Výtisk:
				Č.výkr. :	108



POHLED ZADNÍ - ZÁPADNÍ

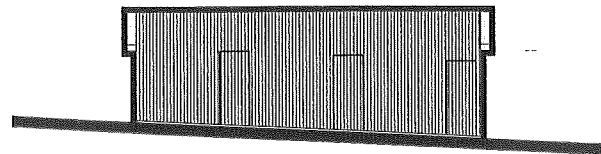


POHLED BOČNÍ - JIŽNÍ

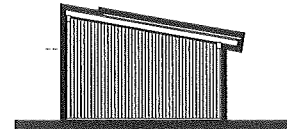
OBJEKT 1

PROJEKT JE URČEN PRO POVOLENÍ STAVBY

Vedoucí projektant	Zodpov. projektant	Vypracoval	Kreslil	JOSEF BLAŽEK BRĚZINOVA 136, 58601 JIHLAVA Tel: 567333940 IČO : 46262890	
	JOSEF BLAŽEK				
	<i>Josef Blažek</i>				
Investor :	ZOO JIHLAVA, PŘÍSPĚVKOVÁ ORGANIZACE, BRĚZINOVY SADY 10			Zak.č. :	07/17
Místo stavby :	ZOO JIHLAVA, BRĚZINOVY SADY PARC. 986/26, 1017/1			Datum :	06/2017
Akce :	ZOOLOGICKÁ ZAHRADA V JIHLAVĚ VOLIÉRY DRAVCI OBJEKT 1			Stupeň :	OHL
				Formát :	2 A4
				Měřítko :	1:100
Obsah :	POHLEDY - ZADNÍ - ZÁPADNÍ, BOČNÍ - JIŽNÍ			Č.výkr. :	109
				Výřisek:	



POHLED ZADNÍ - SEVERNÍ

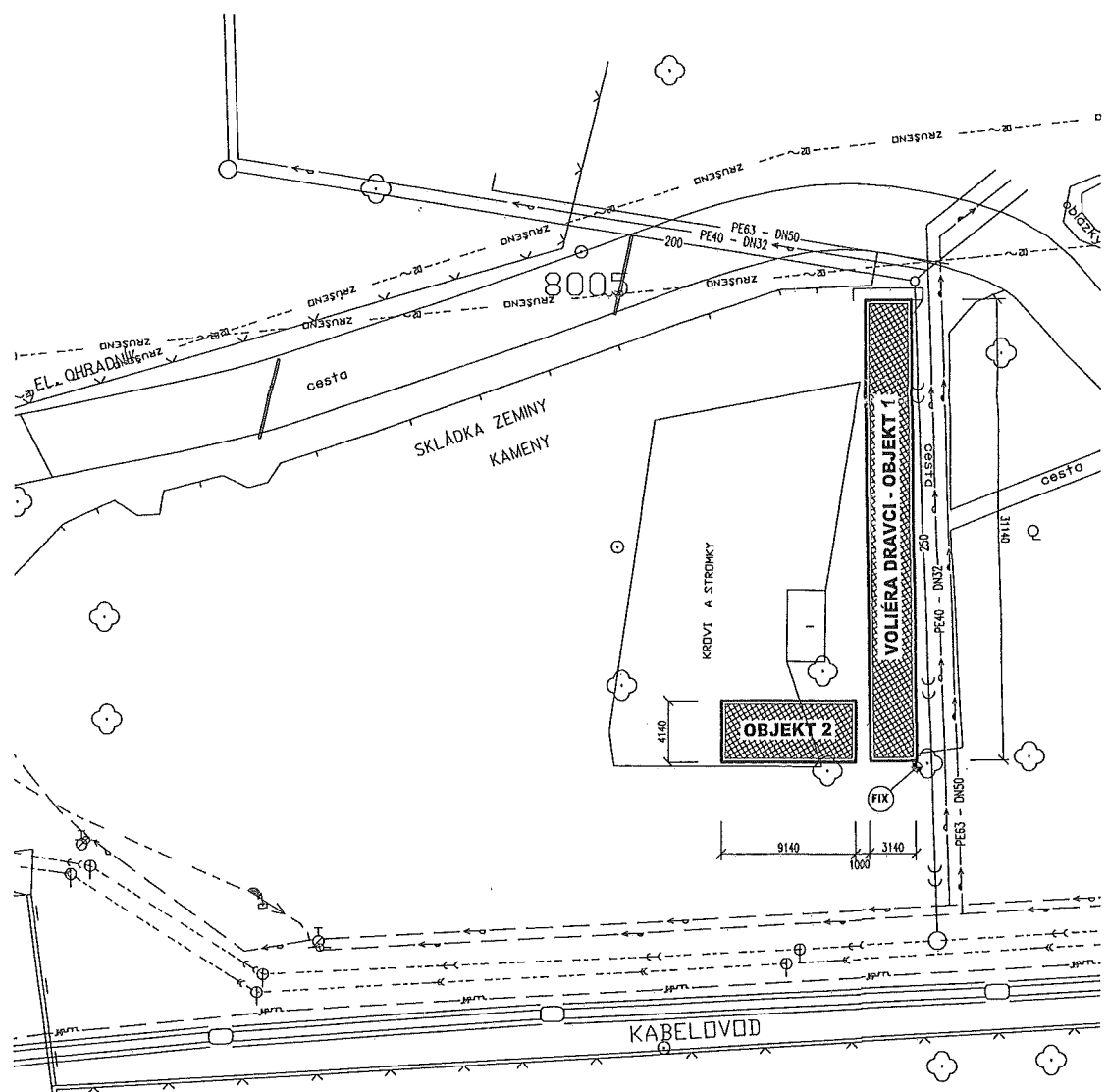


POHLED BOČNÍ - ZÁPADNÍ

OBJEKT 2

PROJEKT JE URČEN PRO POVOLENÍ STAVBY

Vedoucí projektant	Zodpov. projektant	Vypracoval	Kreslil	JOSEF BLAŽEK BŘEZINOVA 138, 58601 JIHLAVA Tel. 567333940 IČO : 45262690	
	JOSEF BLAŽEK				
Investor :	ZOO JIHLAVA, PŘÍSPĚVKOVÁ ORGANIZACE, BŘEZINOVY SADY 10			Zak.č. :	07/17
Místo stavby :	ZOO JIHLAVA, BŘEZINOVY SADY PARC. 986/26, 1017/1			Datum :	06/2017
Akce :	ZOOLOGICKÁ ZAHRADA V JIHLAVĚ VOLIÉRY DRAVCI OBJEKT 2			Stupeň :	OH
				Formát :	2 A4
				Měřítko : 1:100	Výtisk: 4
Obsah :	POHLEDY : ZADNÍ - SEVERNÍ, BOČNÍ - ZÁPADNÍ			Číslo : 117	



LEGENDA SÍTÍ

- >— VODOVODNÍ ŘÁD
- VAS >>> KANALIZACE
- >>> KANALIZACE
- J.M.P. — PODZEMNÍ VEDENÍ PLYNU STL
- □ 2 — TELEFONICA 02 - ZRUŠENÉ SÍTĚ
- VJ — KABEL VEŘEJNÉ OSVĚTLENÍ

LEGENDA

- ▨ VOLIERY DRAVCI - OBJEKT 1, OBJEKT 2

VÝŠKOVÉ OSAZENÍ

- ⊕
- ⊙

BOD FIX = STÁVAJÍCÍ TERÉN V NÁROŽÍ
STÁVAJÍCÍ VOLIERY PRO OBJEKT 1

POZNÁMKA :

PŘED ZAPOČETIM ZEMNÍCH PRACÍ JE NUTNÉ PROVÉST VYTÝČENÍ DOTČENÝCH PODZEMNÍCH, A ZABEZPEČIT VEŠKERÁ OPATŘENÍ, ABY NEDOŠLO K JEJICH POŠKOZENÍ. K VYTÝČENÍ NELZE KOT ODMĚŘENÝCH Z TĚTO SITUACE

PLECH. BOU
V. S. IM.