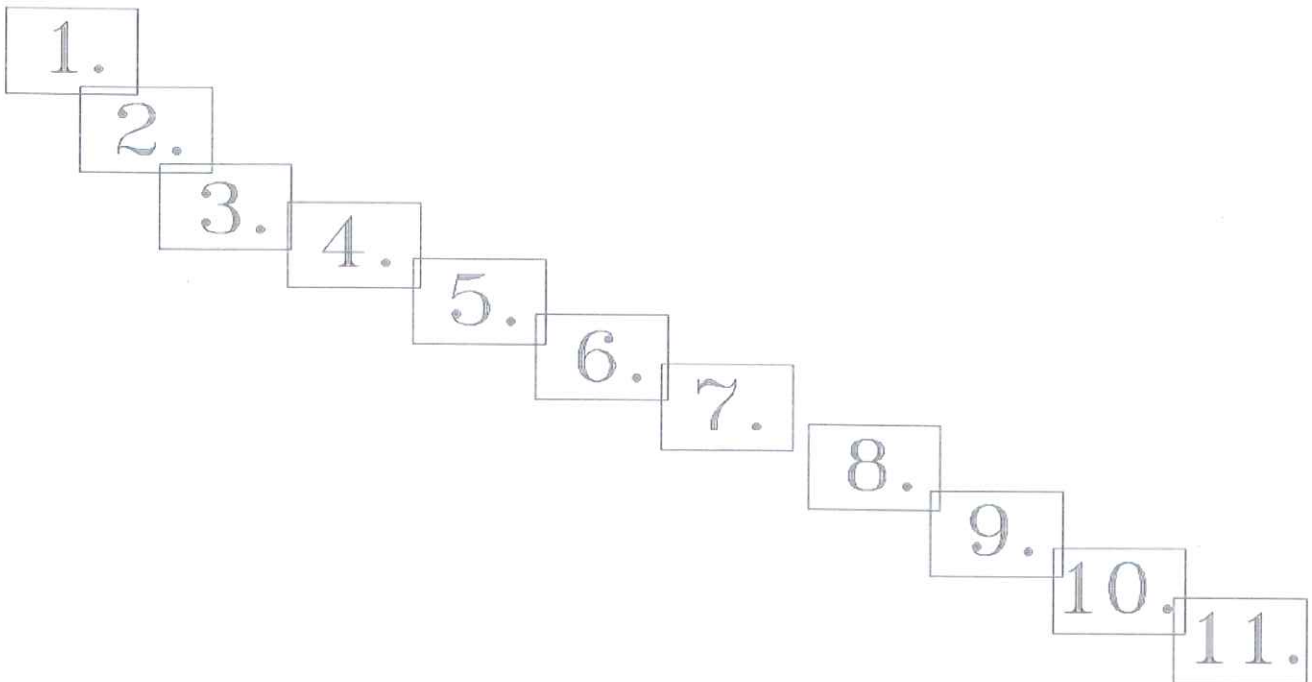


Přehled kladu listů



* Chotěboř 2-8/11; 3-7/32; 3-7/34; 3-7/43; 3-8/21; 3-8/22

GEOMETRICKÝ PLÁN pro rozdělení pozemků	Geometrický plán ověřil úředně oprávněný zeměměřický inženýr:		Stejnopis ověřil úředně oprávněný zeměměřický inženýr:	
	Jméno, příjmení: Ing. Aleš Tuček		Jméno, příjmení: Ing. Aleš Tuček	
	Číslo položky seznamu úředně oprávněných zeměměřických inženýrů: 1740/97		Číslo položky seznamu úředně oprávněných zeměměřických inženýrů: 1740/97	
	Dne: 22. října 2015 Číslo: 245/2015		Dne: 3. listopadu 2015 Číslo: 215/2015	
Náležitostmi a přesností odpovídá právním předpisům.		Tento stejnopis odpovídá geometrickému plánu v elektronické podobě uloženému v dokumentaci katastrálního úřadu.		
Vyhotovitel: GEODÉZIE Ledeč nad Sázavou s.r.o. Petra Bezruč 1110, Ledeč nad Sázavou	Katastrální úřad souhlasí s očišlováním parcel.		Ověření stejnopisu geometrického plánu v listinné podobě.	
Číslo plánu: 4448 - 168/2015	KÚ pro Vysočinu KP Havlíčkův Brod Ing. Jaroslav Beránek PGP-1262/2015-601 2015.11.02 16:25:11 CET			
Okres: Havlíčkův Brod				
Obec: Chotěboř				
Kat. území: Chotěboř				
Mapový list: *				
Dosavadním vlastníkům pozemků byla poskytnuta možnost seznámit se v terénu s průběhem navrhovaných nových hranic, které byly označeny předepsaným způsobem: .viz seznam souřadnic				

VÝKAZ DOSAVADNÍHO A NOVÉHO STAVU ÚDAJŮ KATASTRU NEMOVITOSTÍ

Dosavadní stav				Nový stav																			
Označení pozemku parc. číslem	Výměra parcely		Druh pozemku	Označení pozemku parc. číslem	Výměra parcely		Druh pozemku	Typ stavby	Zpús. určení výměr	Porovnání se stavem evidence právních vztahů													
	ha	m ²	Způsob využití		Způsob využití	Způsob využití	Způsob využití	Díl přechází z pozemku označeného v		Číslo listu vlastnictví	Výměra dílu		Označení dílu										
								katastru nemovitostí			dřívější poz. evidencí	ha		m ²									
724		17 59	ostat.pl. ostat.komunikace	724/1	16	62	ostat.pl. ostat.komunikace		2	724		10001	16	62									
				724/2				97		724					10001		97						
773		46	ostat.pl. jiná plocha	773/1		44	ostat.pl. ostat.pl. jiná plocha		2	773		10001		44									
				773/2				2		773					10001		2						
1182/1	*1)	22 04	ostat.pl. zeleň	1182/1	21	79	ostat.pl. zeleň		2	1182/1		10001	21	79									
				1182/3			26	ostat.pl. silnice			2				1182/1		10001		26				
1182/2		11 67	ostat.pl. ostat.komunikace	1182/2	10	89	ostat.pl. zeleň		0	1182/2		10001	10	89									
				1182/4			78	ostat.pl. silnice			0				1182/2		10001		78				
1183		19 37	ostat.pl. zeleň	1183/1	19	12	ostat.pl. zeleň		0	1183		10001	19	12									
				1183/2			25	ostat.pl. silnice			0				1183		10001		25				
1204		29 19	ostat.pl. ostat.komunikace	1204/1	28	13	ostat.pl. ostat.komunikace		0	1204		10001	28	13									
				1204/2			84	ostat.pl. silnice			0				1204		10001		84				
				1204/3			5	ostat.pl. zeleň			2				1204		10001		5				
				1204/4			17	ostat.pl. ostat.komunikace			2				1204		10001		17				
1279/1		31	ostat.pl. ostat.komunikace	1279/1		29	ostat.pl. ostat.komunikace		2	1279/1		10001		29									
				1279/4			2	ostat.pl. silnice			2				1279/1		10001		2				
4430		3 40	ostat.pl. ostat.komunikace	4430/1	3	28	ostat.pl. ostat.komunikace		0	4430		10001	3	28									
				4430/2			12	ostat.pl. silnice			2				4430		10001		12				
4431/1	*1)	8 14	ostat.pl. ostat.komunikace	4431/1	7	73	ostat.pl. ostat.komunikace		2	4431/1		10001	7	73									
				4431/3			42	ostat.pl. silnice			2				4431/1		10001		42				
4468	*1)	31 94	ostat.pl. ostat.komunikace	4468/1	31	88	ostat.pl. ostat.komunikace		2	4468		10001	31	88									
				4468/2			5	ostat.pl. silnice			2				4468		10001		5				
4487/4	2	14 33	ostat.pl. ostat.komunikace	4487/4	1	25 25	ostat.pl. silnice		2	4487/4		320	1	25 25									
				4487/12			5 23	ostat.pl. ostat.komunikace			0				4487/4		320		5 23				
				4487/13			3 32	ostat.pl. ostat.komunikace			2				4487/4		320		3 32				
				4487/14			3 37	ostat.pl. zeleň			2				4487/4		320		3 37				
				4487/15			26 52	ostat.pl. ostat.komunikace			2				4487/4		320		26 52				
				4487/16			11 93	ostat.pl. ostat.komunikace			2				4487/4		320		11 93				
				4487/17			75	ostat.pl. ostat.komunikace			2				4487/4		320		75				
				4487/18			12 13	ostat.pl. ostat.komunikace			2				4487/4		320		12 13				
				4487/19			25 83	ostat.pl. ostat.komunikace			2				4487/4		320		25 83				
										4487/20					11	ostat.pl. ostat.komunikace		2	4487/11		320		11

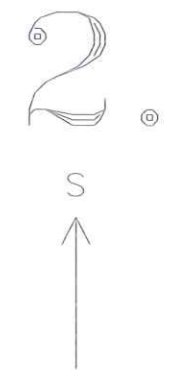
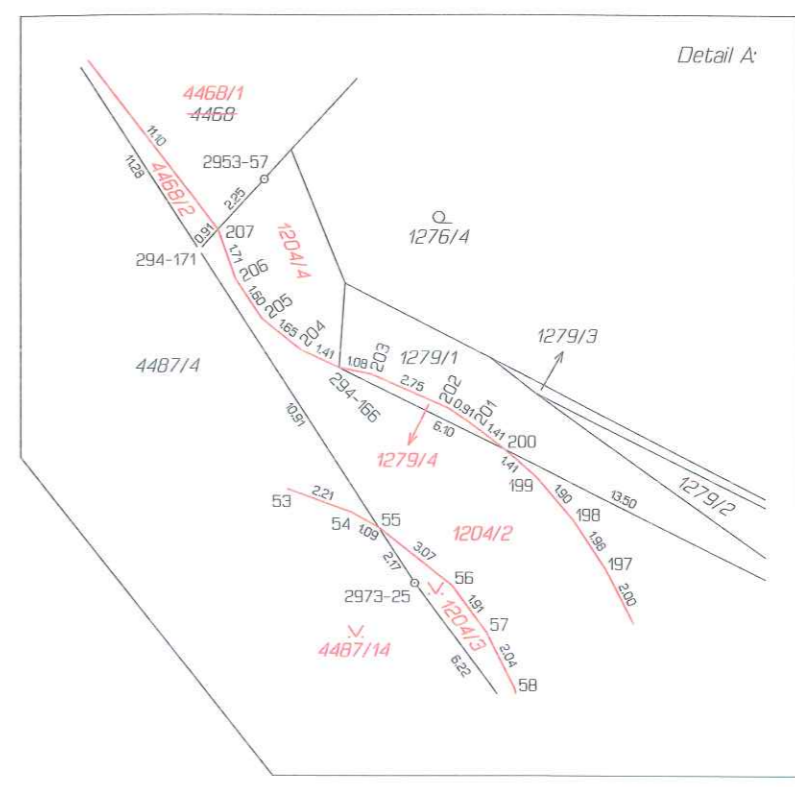
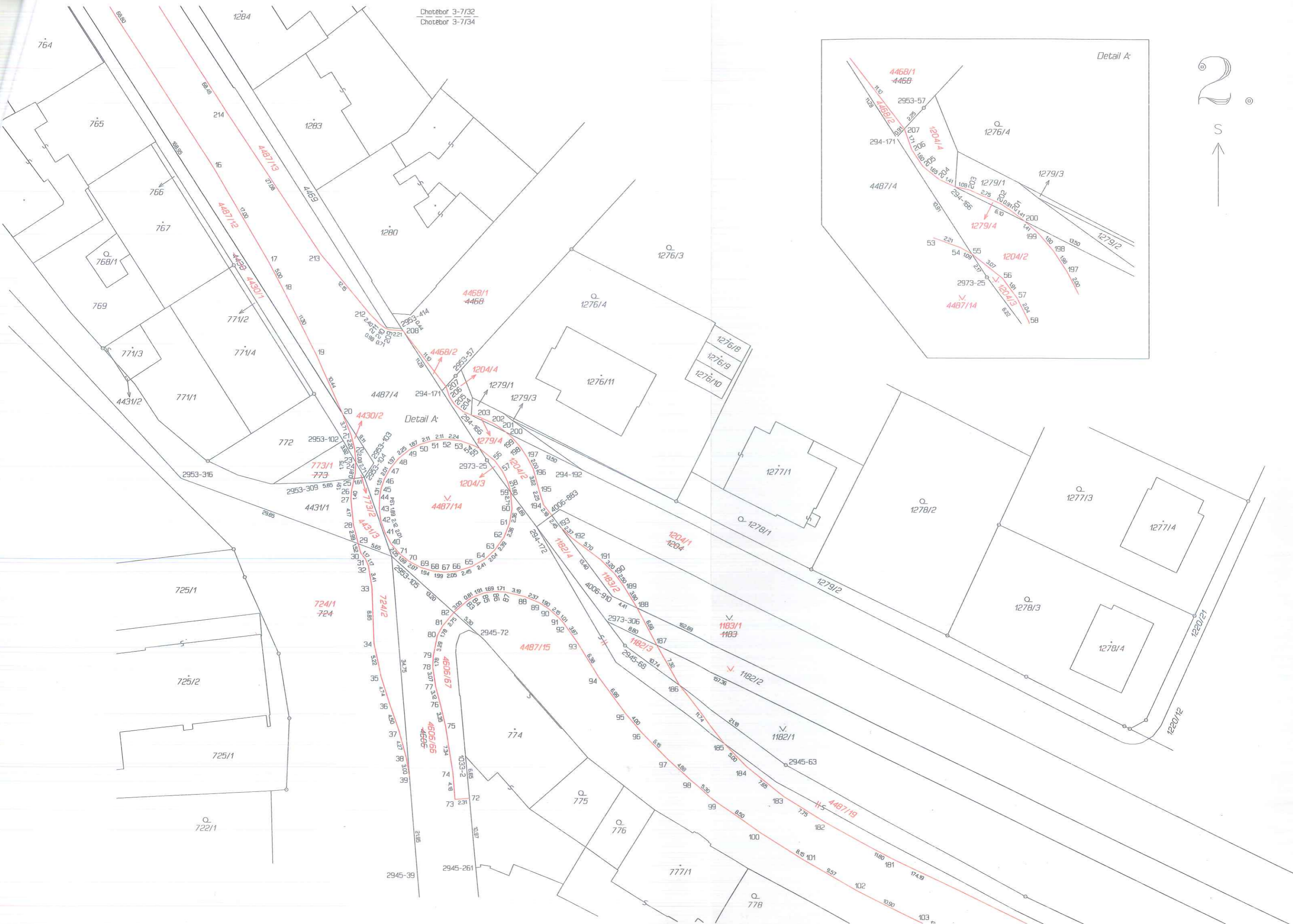
VÝKAZ DOSAVADNÍHO A NOVÉHO STAVU ÚDAJŮ KATASTRU NEMOVITOSTÍ

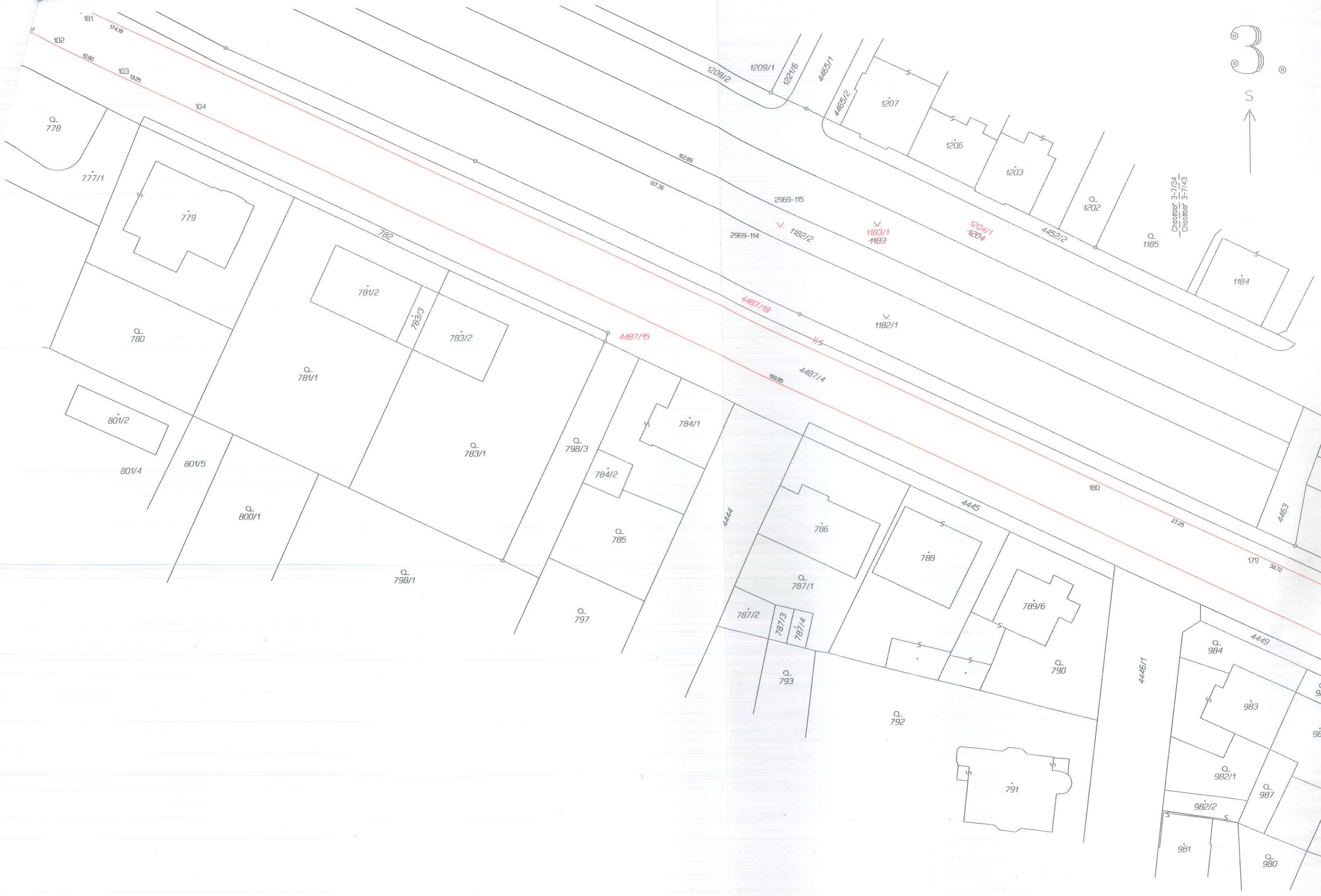
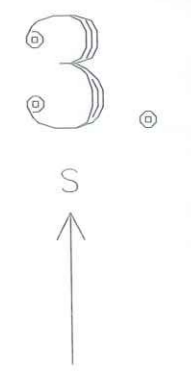
Dosavadní stav				Nový stav														
Označení pozemku parc. číslem	Výměra parcely			Druh pozemku Způsob využití	Označení pozemku parc. číslem	Výměra parcely			Druh pozemku Způsob využití	Typ stavby Způsob využití	Zpús. určení výměr	Porovnání se stavem evidence právních vztahů						
	ha	m ²				ha	m ²					Díl přechází z pozemku označeného v katastru nemovitostí	Číslo listu vlastnictví	Výměra dílu		Označení dílu		
4550/3	*1)	91	25	ostat.pl. silnice	4550/3	68	65	ostat.pl. silnice			2	4550/3		320		68	65	
					4550/8	22	59	ostat.pl. silnice			2	4550/3		320		22	59	
4550/5		3	16	05 ostat.pl. silnice	4550/5	3	09	90 ostat.pl. silnice			0	4550/5		320	3	09	90	
					4550/9	6	15	ostat.pl. silnice			0	4550/5		320		6	15	
4606		83	56	ostat.pl. silnice	4606/66	82	68	ostat.pl. silnice			0	4606		320		82	68	
					4606/67		88	ostat.pl. silnice			2	4606		320			88	
		8	52	14		8	52	14										

Poznámka: *1) Rozdíl v součtu výměr v důsledku zaokrouhlení číselně určených výměr podle bodu 14.7 písm. b) přílohy vyhlášky č. 357/2013 Sb.



Chatebor 3-7/32
Chatebor 3-7/34





Chotebor 3-7/34
Chotebor 3-7/43

4449

4446/1

180

4445

4487/4

4487/19

4487/15

179

2728

4452/2

1204/1
1204

1183/1
1183

1182/2

2969-114

2969-115

187.36

182.89

1209/2

1209/1

1221/6

4465/1

4465/2

1207

1206

1203

Q. 1202

Q. 1185

1184

4463

Q. 984

Q. 985

986

Q. 987

Q. 980

981

982/1

982/2

791

Q. 792

Q. 793

787/2

787/3

787/4

Q. 787/1

786

788

789/6

Q. 790

Q. 797

Q. 785

784/2

Q. 798/3

784/1

Q. 783/1

783/2

783/3

781/2

Q. 781/1

Q. 800/1

801/5

801/4

801/2

Q. 780

779

777/1

Q. 778

104

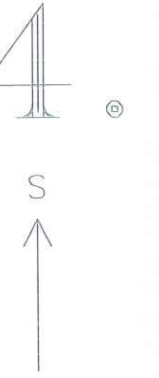
103

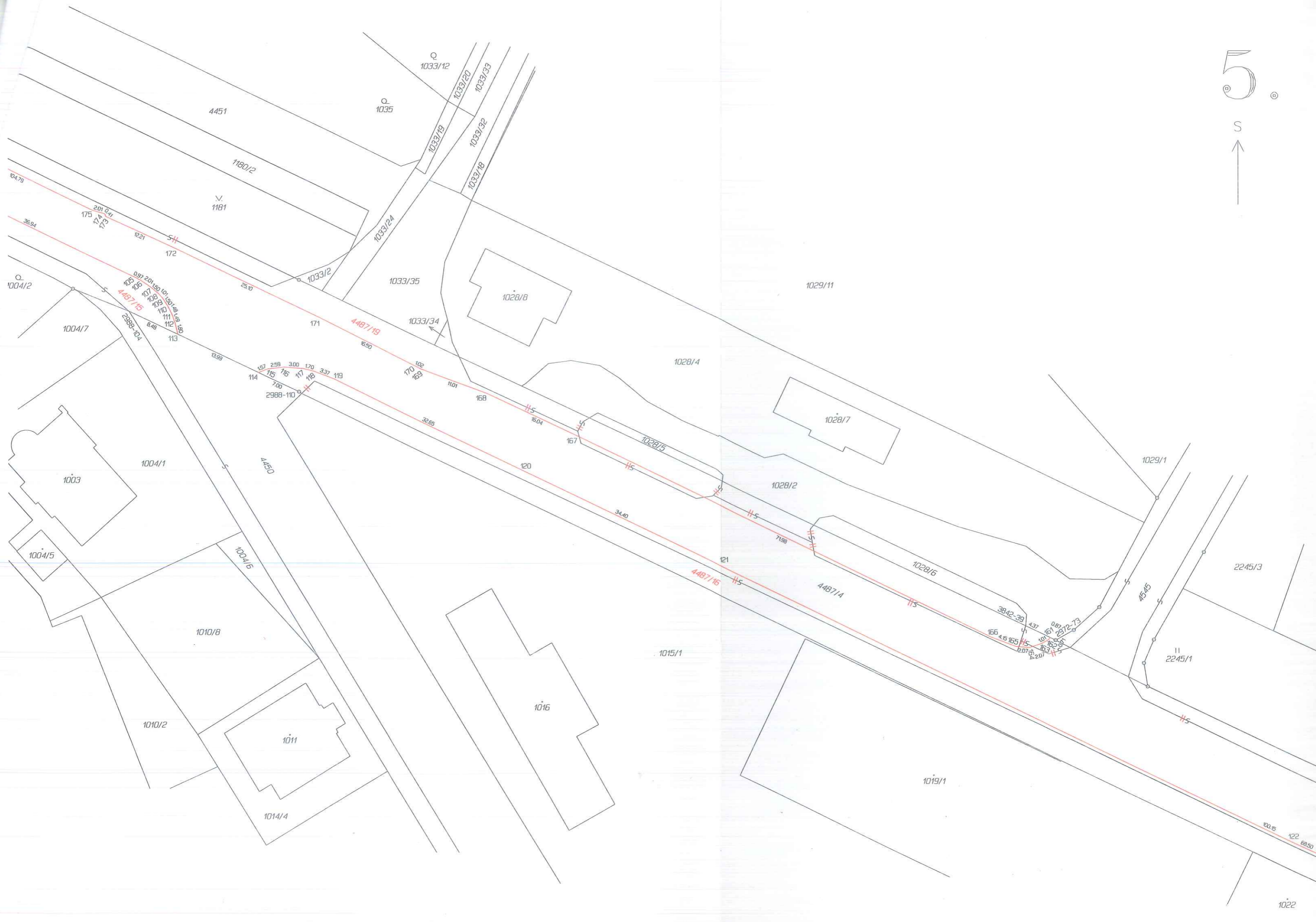
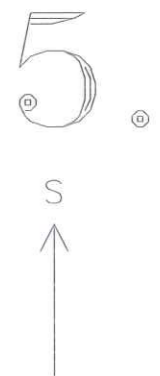
102

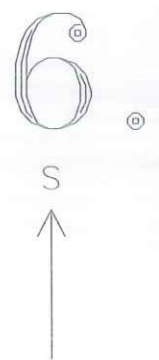
181

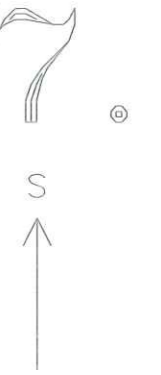
174.19

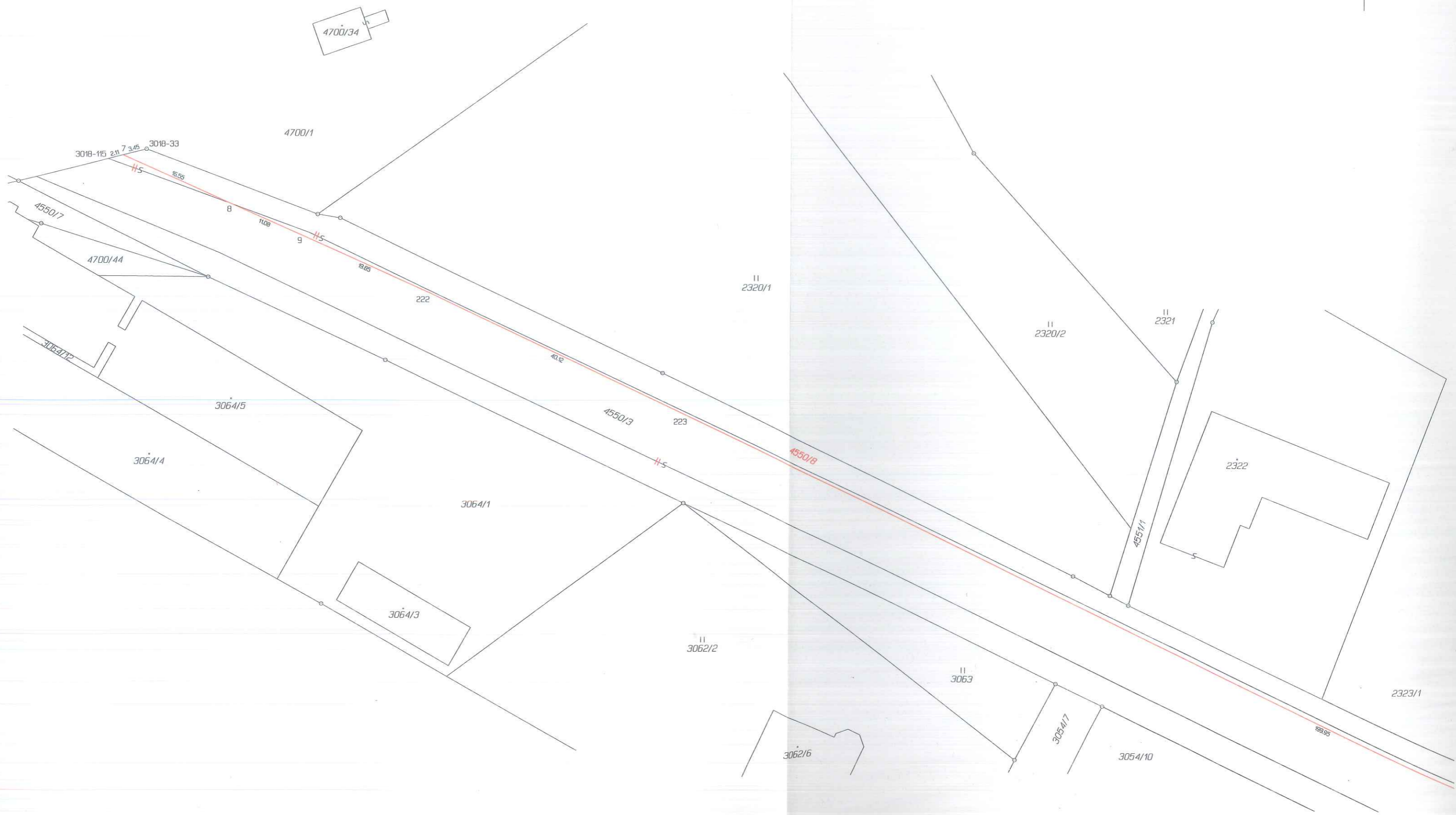
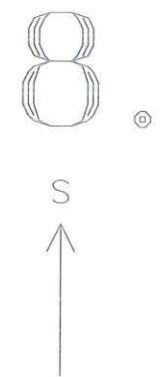
10.80













2332/21

2332/12

2332/10

2332/2

2332/4

2323/2

2332/16

2332/7

2332/6

2323/1

3054/8

4574/2

k.o. Chotěboř
k.o. Přibramy

Chotěboř 3-B/22
Přibramy 3-B/11

3054/15

3054/14

3054/12

3054/16

3054/17

3054/9

3054/8

3054/10

199,95

199,95

224

4550/8

4550/3

4550/4

3054/13

115

115

10.



Chotěbor 3-B/22
Chotěbor 2-B/11

2332/19

2332/4

2332/20

2332/3

574/2

199.95

2337/12

2337/15

225

2337/14

k.u. Chotěbor
k.a. Prjemky

VS-XV-21-08

2805/2

2805/5

2337/5

2337/24

2337/4

2337/27

4550/3

2337/1

4706/1

2337/7

2804/6

2804/5

4007-42

147.15

22.48

225

60.84

-10.15

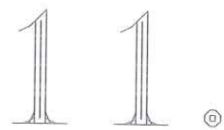
4550/5

2804/10

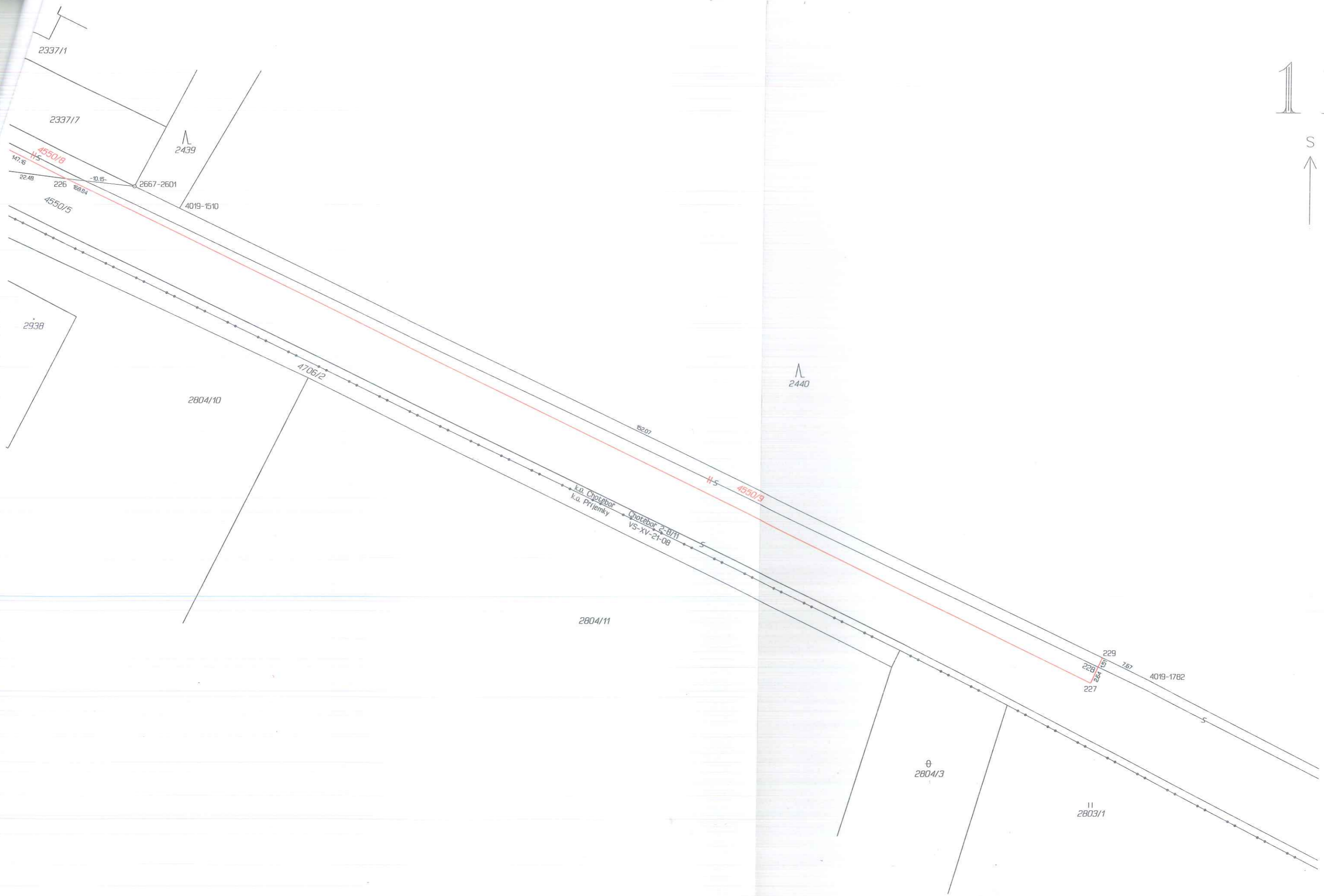
2804/1

4706/2

2938



S



2337/1

2337/7

2439

4550/8

147.6

22.48

226

168.84

-10.15-

2667-2601

4019-1510

4550/5

2938

2804/10

4706/2

2804/11

2440

8207

H-S

4550/9

k.u. Cholebor
k.a. Přijemky

Cholebor 2-8/71
VS-XV-21-08

229

228

227

767

4019-1782

θ
2804/3

11
2803/1

Seznam souřadnic (S-JTSK) 1/4

Číslo bodu	Souřadnice pro zápis do KN		Kód kv.	Poznámka
	Y	X		
294-166	658986.39	1095562.68	3	lom obrubníku
294-171	658991.01	1095558.81	3	doč.stab.
294-172	658976.09	1095580.27	3	doč.stab.
294-192	658968.85	1095571.32	3	doč.stab.
1033-2	658987.32	1095616.33	3	roh budovy
2181-1	658240.12	1095972.05	3	plastový znak
2469-13	658205.58	1095988.36	3	plastový znak
2566-173	659123.79	1095380.65	3	lom obrubníku
2667-2601	657299.05	1096404.14	3	plastový znak
2822-201	658059.58	1096058.16	3	plastový znak
2945-39	658994.42	1095641.28	3	doč.stab.
2945-63	658936.53	1095617.85	3	plastový znak
2945-68	658962.17	1095598.97	3	plastový znak
2945-72	658985.21	1095597.26	3	roh budovy
2945-261	658985.71	1095633.83	3	sloupek plotu
2952-11	659097.59	1095420.32	3	doč.stab.
2953-57	658988.86	1095556.47	3	plastový znak
2953-102	659006.60	1095566.74	3	doč.stab.
2953-103	659001.77	1095570.21	3	doč.stab.
2953-104	659003.26	1095572.47	3	doč.stab.
2953-105	658998.95	1095584.88	3	doč.stab.
2953-309	659010.68	1095573.39	3	doč.stab.
2953-316	659032.24	1095572.66	3	doč.stab.
2953-414	658997.36	1095549.00	3	doč.stab.
2955-84	659073.10	1095430.95	3	doč.stab.
2955-98	659068.67	1095437.32	3	doč.stab.
2969-114	658815.65	1095667.65	4	doč.stab.
2969-115	658813.51	1095663.68	4	doč.stab.
2972-73	658365.69	1095893.93	3	plastový znak
2973-25	658983.90	1095569.78	3	plastový znak
2973-306	658965.03	1095595.14	3	doč.stab.
2988-104	658511.02	1095842.42	3	doč.stab.
2988-110	658484.41	1095855.06	3	plastový znak
3011-190	657956.97	1096101.57	3	plastový znak
3011-207	657943.52	1096089.72	3	plastový znak
3018-33	657878.98	1096130.62	3	plastový znak
3018-115	657884.36	1096131.97	3	doč.stab.1
3030-78	658073.26	1096051.65	3	plastový znak
3788-7	658258.72	1095945.42	4	lom obrubníku
3842-39	658370.39	1095891.70	3	doč.stab.
4006-883	658973.68	1095578.48	6	lom obrubníku
4006-910	658964.19	1095591.18	6	doč.stab.
4007-42	657331.45	1096400.68	8	doč.stab.
4019-1510	657292.37	1096407.29	8	doč.stab.
4019-1782	657147.95	1096475.22	8	doč.stab.
4199-20	659107.45	1095384.93	3	doč.stab.
4199-24	659114.66	1095392.26	3	doč.stab.
1	659122.20	1095381.50	3	lom obrubníku
2	659120.62	1095382.64	3	lom obrubníku
3	659118.30	1095385.00	3	lom obrubníku
4	659116.28	1095387.57	3	lom obrubníku
5	659113.66	1095391.24	3	lom obrubníku
6	659109.48	1095397.95	3	lom obrubníku
7	657882.33	1096131.46	3	lom obrubníku
8	657867.25	1096138.19	3	lom obrubníku -barva
9	657857.11	1096142.65	3	lom obrubníku
10	659099.62	1095413.17	3	lom obrubníku
11	659097.68	1095416.34	3	lom obrubníku
12	659091.51	1095428.50	3	lom obrubníku
13	659086.90	1095435.78	3	lom obrubníku
14	659071.14	1095460.50	3	lom obrubníku
15	659064.43	1095466.07	3	lom obrubníku
16	659027.05	1095523.80	3	lom obrubníku
17	659018.45	1095538.49	3	lom obrubníku
18	659016.11	1095542.91	3	lom obrubníku
19	659010.97	1095553.00	3	lom obrubníku
20	659006.74	1095562.44	3	lom obrubníku -barva
21	659005.31	1095565.94	3	lom obrubníku
22	659004.79	1095568.06	3	lom obrubníku
23	659004.62	1095570.14	3	lom obrubníku
24	659004.71	1095571.86	3	lom obrubníku
25	659004.88	1095572.67	3	lom obrubníku
26	659005.27	1095574.54	3	lom obrubníku

Seznam souřadnic (S-JTSK) 2/4
 Číslo bodu Souřadnice pro zápis do KN

	Y	X	Kód kv.	Poznámka
27	659005.39	1095575.92	3	lom obrubníku
28	659004.99	1095580.05	3	lom obrubníku
29	659004.23	1095582.94	3	lom obrubníku
30	659003.85	1095584.42	3	lom obrubníku
31	659003.12	1095585.33	3	lom obrubníku
32	659002.66	1095586.41	3	lom obrubníku
33	659002.08	1095589.79	3	lom obrubníku
34	659001.77	1095598.61	3	lom obrubníku
35	659000.69	1095603.69	3	lom obrubníku
36	658999.28	1095608.18	3	lom obrubníku
37	658997.80	1095612.40	3	lom obrubníku
38	658996.70	1095616.52	3	lom obrubníku
39	658996.17	1095619.47	3	lom obrubníku
40	658999.02	1095582.93	3	lom obrubníku -barva
41	658999.99	1095581.19	3	lom obrubníku
42	659000.69	1095579.21	3	lom obrubníku
43	659000.91	1095577.34	3	lom obrubníku
44	659000.82	1095575.44	3	lom obrubníku
45	659000.57	1095574.19	3	lom obrubníku
46	659000.07	1095572.74	3	lom obrubníku
47	658999.10	1095571.01	3	lom obrubníku
48	658997.84	1095569.49	3	lom obrubníku
49	658996.08	1095568.08	3	lom obrubníku
50	658994.41	1095567.24	3	lom obrubníku
51	658992.40	1095566.65	3	lom obrubníku
52	658990.32	1095566.44	3	lom obrubníku
53	658988.09	1095566.70	3	lom obrubníku
54	658986.03	1095567.45	3	lom obrubníku
55	658985.09	1095567.94	3	lom obrubníku -barva
56	658982.67	1095569.87	3	lom obrubníku
57	658981.53	1095571.41	3	lom obrubníku
58	658980.61	1095573.24	3	lom obrubníku
59	658980.20	1095574.75	3	lom obrubníku -barva
60	658979.95	1095577.45	3	lom obrubníku
61	658980.35	1095579.76	3	lom obrubníku
62	658981.23	1095581.98	3	lom obrubníku
63	658982.66	1095583.94	3	lom obrubníku
64	658984.15	1095585.33	3	lom obrubníku
65	658986.25	1095586.51	3	lom obrubníku
66	658988.62	1095587.22	3	lom obrubníku
67	658990.64	1095587.40	3	lom obrubníku
68	658992.57	1095587.16	3	lom obrubníku
69	658994.42	1095586.61	3	lom obrubníku
70	658996.24	1095585.65	3	lom obrubníku
71	658997.70	1095584.48	3	lom obrubníku
72	658986.71	1095622.94	3	lom obrubníku
73	658989.03	1095623.10	3	lom obrubníku
74	658989.35	1095618.94	3	lom obrubníku
75	658990.48	1095611.68	3	lom obrubníku
76	658991.24	1095608.41	3	lom obrubníku
77	658992.04	1095605.38	3	lom obrubníku
78	658992.49	1095602.35	3	lom obrubníku
79	658992.40	1095600.60	3	lom obrubníku
80	658991.76	1095597.36	3	lom obrubníku
81	658990.90	1095595.83	3	lom obrubníku
82	658989.12	1095593.74	3	lom obrubníku
83	658986.87	1095591.79	3	lom obrubníku
84	658986.17	1095591.36	3	lom obrubníku
85	658984.38	1095590.67	3	lom obrubníku
86	658982.71	1095590.47	3	lom obrubníku
87	658981.00	1095590.56	3	lom obrubníku
88	658977.90	1095591.28	3	lom obrubníku
89	658975.74	1095592.20	3	lom obrubníku
90	658974.15	1095593.22	3	lom obrubníku
91	658972.55	1095594.64	3	lom obrubníku
92	658971.86	1095595.41	3	lom obrubníku
93	658969.64	1095598.55	3	lom obrubníku
94	658966.31	1095603.97	3	lom obrubníku
95	658962.17	1095609.55	3	lom obrubníku
96	658959.60	1095612.61	3	lom obrubníku
97	658955.34	1095617.03	3	lom obrubníku
98	658951.77	1095620.31	3	lom obrubníku
99	658947.59	1095623.59	3	lom obrubníku

Seznam souřadnic (S-JTSK) 3/4
 Číslo bodu Souřadnice pro zápis do KN
 Y X Kód kv. Poznámka

Číslo bodu	Y	X	Kód kv.	Poznámka
100	658940.64	1095628.50	3	lom obrubníku
101	658933.74	1095632.80	3	lom obrubníku
102	658925.39	1095637.40	3	lom obrubníku
103	658915.67	1095642.29	3	lom obrubníku
104	658903.72	1095648.02	3	lom obrubníku
105	658510.08	1095837.13	3	lom obrubníku
106	658509.23	1095837.59	3	lom obrubníku
107	658507.57	1095838.71	3	lom obrubníku
108	658506.43	1095839.67	3	lom obrubníku
109	658505.74	1095840.41	3	lom obrubníku
110	658504.94	1095841.65	3	lom obrubníku
111	658504.29	1095842.94	3	lom obrubníku
112	658503.79	1095844.31	3	lom obrubníku
113	658503.40	1095846.04	3	lom obrubníku
114	658490.76	1095852.04	3	lom obrubníku
115	658489.31	1095851.49	3	lom obrubníku
116	658486.74	1095851.23	3	lom obrubníku
117	658483.73	1095851.46	3	lom obrubníku
118	658482.09	1095851.88	3	lom obrubníku
119	658478.97	1095853.06	3	lom obrubníku
120	658449.63	1095867.26	3	lom obrubníku
121	658418.65	1095882.15	3	lom obrubníku
122	658328.49	1095925.61	3	lom obrubníku
123	658266.79	1095955.27	3	lom obrubníku
124	658265.25	1095955.41	3	lom obrubníku
125	658264.32	1095955.60	3	lom obrubníku
126	658223.54	1095975.05	3	lom obrubníku
127	658222.82	1095975.72	3	lom obrubníku
128	658222.52	1095976.65	3	lom obrubníku
129	658222.48	1095977.32	3	lom obrubníku
130	658222.81	1095978.28	3	lom obrubníku
131	658223.65	1095978.83	3	lom obrubníku
132	658224.92	1095979.23	3	lom obrubníku
134	658073.70	1096046.91	3	lom obrubníku
135	658054.47	1096056.06	3	lom obrubníku
136	657947.15	1096092.92	3	lom obrubníku
137	657967.85	1096086.99	3	lom obrubníku
138	657976.12	1096084.05	3	lom obrubníku
139	657982.02	1096081.74	3	lom obrubníku
140	657985.56	1096080.34	3	lom obrubníku
141	658000.34	1096073.92	3	lom obrubníku
142	658008.37	1096070.21	3	lom obrubníku
143	658079.68	1096036.20	3	lom obrubníku
144	658080.21	1096035.82	3	lom obrubníku
145	658080.66	1096035.15	3	lom obrubníku
146	658080.99	1096034.50	3	lom obrubníku
147	658092.48	1096028.68	3	lom obrubníku
148	658102.86	1096023.51	3	lom obrubníku
149	658115.29	1096017.58	3	lom obrubníku
150	658169.04	1095991.84	3	lom obrubníku
151	658194.73	1095979.44	3	lom obrubníku
152	658248.43	1095953.92	3	lom obrubníku
153	658249.40	1095953.69	3	lom obrubníku
154	658251.31	1095953.75	3	lom obrubníku
155	658252.26	1095953.59	3	lom obrubníku
156	658253.34	1095953.13	3	lom obrubníku
157	658255.57	1095951.98	3	lom obrubníku
158	658257.56	1095950.83	3	lom obrubníku
159	658258.66	1095950.06	3	lom obrubníku
160	658260.05	1095948.61	3	lom obrubníku
161	658366.48	1095893.56	3	lom obrubníku
162	658366.97	1095894.00	3	lom obrubníku -barva
163	658367.87	1095894.48	3	lom obrubníku
164	658369.82	1095895.09	3	lom obrubníku
165	658371.88	1095894.93	3	lom obrubníku
166	658375.76	1095893.47	3	lom obrubníku
167	658440.52	1095862.14	3	lom obrubníku
168	658454.97	1095855.30	3	lom obrubníku
169	658465.30	1095851.42	3	lom obrubníku
170	658466.21	1095850.94	3	lom obrubníku
171	658481.01	1095843.59	3	lom obrubníku
172	658503.60	1095832.73	3	lom obrubníku
173	658514.67	1095827.60	3	lom obrubníku

Seznam souřadnic (S-JTSK) 4/4
 Číslo bodu Souřadnice pro zápis do KN
 Y X Kód kv. Poznámka

Číslo bodu	Y	X	Kód kv.	Poznámka
174	658514.80	1095827.19	3	lom obrubníku
175	658516.71	1095826.63	3	lom obrubníku
176	658611.19	1095781.04	3	lom obrubníku
177	658624.88	1095774.23	3	lom obrubníku
178	658703.56	1095736.26	3	lom obrubníku
179	658738.44	1095719.56	3	lom obrubníku
180	658763.02	1095707.87	3	lom obrubníku
181	658919.82	1095632.37	3	lom obrubníku
182	658930.25	1095626.87	3	lom obrubníku
183	658936.84	1095622.86	3	lom obrubníku
184	658942.79	1095618.08	3	lom obrubníku
185	658946.23	1095614.47	3	lom obrubníku
186	658953.52	1095605.34	3	lom obrubníku
187	658957.13	1095598.97	4	lom obrubníku -barva
188	658960.19	1095593.10	6	lom obrubníku
189	658962.25	1095589.77	3	lom obrubníku
190	658963.73	1095587.76	3	lom obrubníku
191	658965.99	1095585.47	3	lom obrubníku
192	658970.52	1095582.04	3	lom obrubníku
193	658972.23	1095580.42	6	lom obrubníku
194	658975.00	1095576.77	3	lom obrubníku
195	658975.68	1095574.63	3	lom obrubníku
196	658976.63	1095571.13	3	lom obrubníku
197	658977.56	1095569.32	3	lom obrubníku
198	658978.64	1095567.70	3	lom obrubníku
199	658979.87	1095566.28	3	lom obrubníku
200	658980.82	1095565.43	3	lom obrubníku
201	658982.07	1095564.49	3	lom obrubníku
202	658982.83	1095564.00	3	lom obrubníku
203	658985.34	1095562.89	3	lom obrubníku
204	658987.67	1095562.09	3	lom obrubníku
205	658988.95	1095561.07	3	lom obrubníku
206	658989.82	1095559.75	3	lom obrubníku
207	658990.38	1095558.12	3	lom obrubníku
208	658997.14	1095549.34	3	lom obrubníku -barva
209	658999.34	1095549.20	3	lom obrubníku
210	658999.98	1095548.94	3	lom obrubníku
211	659000.76	1095548.39	3	lom obrubníku
212	659002.44	1095546.69	3	lom obrubníku
213	659010.18	1095537.38	3	lom obrubníku
214	659025.12	1095514.85	3	lom obrubníku
215	659062.19	1095457.21	3	lom obrubníku
216	659070.46	1095442.07	3	lom obrubníku
217	659071.65	1095440.01	3	lom obrubníku
218	659071.72	1095439.46	3	lom obrubníku
219	659071.43	1095438.11	3	lom obrubníku
220	659070.52	1095436.35	3	lom obrubníku
221	659069.84	1095435.63	3	lom obrubníku
222	657839.00	1096150.64	3	lom obrubníku -barva
223	657802.78	1096167.81	3	lom obrubníku
224	657622.32	1096253.81	3	lom obrubníku
225	657441.87	1096339.81	3	lom obrubníku
226	657309.17	1096403.06	3	lom obrubníku
227	657156.60	1096475.73	3	lom obrubníku
228	657155.49	1096473.33	8	lom obrubníku
229	657154.86	1096471.97	8	barva - obrubník
230	658723.54	1095734.58	3	lom obrubníku -barva
231	658543.35	1095821.15	3	lom obrubníku