

VÝKAZ DOSAVADNÍHO A NOVÉHO STAVU ÚDAJŮ KATASTRU NEMOVITOSTÍ

Dosavadní stav				Nový stav									
Označení pozemku parc. číslem	Výměra parcely ha : m 2	Druh pozemku	Způsob využití	Označení pozemku parc. číslem	Výměra parcely ha : m 2	Druh pozemku	Způsob využití	Díl přechází z pozemku označeného v katastru nemovitostí	Porovnání se stavem evidence právních vztahů	Číslo listu vlistovní v	Výměra dílu		Označení dílu
											ha	m 2	
1170/6	14 : 03	orná půda	orná půda	1170/6	3 : 18	orná půda	orná půda	0	1170/6	1	3 : 18		
1170/14	3 : 91	orná půda	orná půda	1170/14	13 : 09	orná půda	orná půda	0	1170/6	1	3 : 11		
1170/29	1 : 95	orná půda	orná půda	zaniklá									
1170/30	2 : 33	orná půda	orná půda	zaniklá									
1170/31	1 : 90	orná půda	orná půda	1170/31	1 : 54	orná půda	orná půda	0	1170/31	1	1 : 54	b	
1399/1	62 : 83	orná půda	orná půda	1399/1	61 : 12	orná půda	orná půda	0	1399	450	61 : 12	celá	
2203/1	1 : 12 : 84	orná půda	orná půda	1399/2	1 : 71	orná půda	orná půda	0	1399	450	1 : 71	celá	
2203/3	2 : 09	orná půda	orná půda	2203/1	1 : 12 : 69	orná půda	orná půda	0	2203/1	219	1 : 12 : 69	celá	
				2203/6	1 : 15	orná půda	orná půda	0	2203/6	219	1 : 15	celá	
				2203/3	1 : 83	orná půda	orná půda	0	2203/3	1	1 : 83	celá	
				2203/5	16	orná půda	orná půda	0	1170/6	1	1 : 83	a	
									2203/3	1	11 : 16	c	
	2 : 01 : 88				2 : 01 : 88								

Výkaz údajů o bonitovaných půdně ekologických jednotkách (BPEJ) k parcelám nového stavu

Parcelní číslo podle katastru nemovitostí	Výměra ha : m 2	BPEJ na dílu parcely	Kód BPEJ	Parcelní číslo podle katastru nemovitostí	Výměra ha : m 2	BPEJ na dílu parcely	Kód BPEJ
1170/31	1 : 54	73241	73241				
1399/1	2 : 19	73211	73211				
	58 : 93	73241	73241				

**GEOMETRICKÝ PLÁN**

pro rozdělení pozemku

Geometrický plán ověřil úředně oprávněný zeměměřický inženýr  
 Jméno, příjmení: Ing. Petr Bořil  
 Číslo položky seznamu úředně oprávněných zeměměřických inženýrů: 1592/96  
 Dne: 2.8.2016 Číslo: 184/2016

Stejnopis ověřil úředně oprávněný zeměměřický inženýr  
 Jméno, příjmení: Ing. Petr Bořil  
 Číslo položky seznamu úředně oprávněných zeměměřických inženýrů: 1592/96  
 Dne: 5.8.2016 Číslo: 190/2011

Tento stejnopis odpovídá geometrickému plánu v elektronické podobě uloženému v dokumentaci katastrálního úřadu.

Ověření stejnopisu geometrického plánu v listinné podobě.  
 Katastrální úřad souhlasí s obilováním parcel.

Vyhovitel: **Geoset spol. s r.o.**  
 Dooní házdla, Ždár nad Sázavou 1  
 Tel./fax: 566 630 370 www.geoset.cz

Číslo plánu: 610-46/2016  
 Okres: Ždár nad Sázavou  
 Obec: Ostrův nad Oslavou  
 Kat. území: Ostrův nad Oslavou  
 Měřítko: Velké Meziříčí 5-1/31

Dosavadním vlastním pozemkem byla poskytnuta možnost seznámit se v terénu s průběhem navrhovaných nových hranic, které byly označeny předepsaným způsobem:

RK-07-2017-17, př. 1  
počet stran: 3



KÚ pro Výsočinu  
 KP Ždár nad Sázavou  
 Eva Vencovská  
 PGP-902/2016-714  
 2016.08.05 07:10:32 CEST

Seznam souřadnic (S-JTSK):  
 Souřadnice pro zápis do KN  
 Číslo bodu Y X

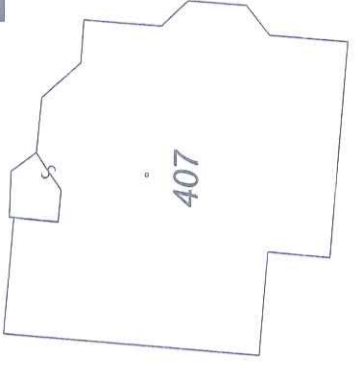
1	639629.21	1123307.13	3	kk	Poznámk
2	639633.48	1123313.57	3		kraj asfaltu
3	639634.47	1123315.57	3		kraj asfaltu
4	639635.12	1123317.48	3		kraj asfaltu
5	639635.60	1123319.89	3		kraj asfaltu
6	639636.83	1123329.99	8		kraj asfaltu
15	639639.40	1123307.56	3		obrubník
16	639635.88	1123307.07	3		obrubník
17	639634.24	1123306.00	3		obrubník
18	639632.92	1123304.48	3		obrubník
19	639631.82	1123302.78	3		obrubník
20	639630.91	1123301.01	3		obrubník
21	639630.49	1123299.48	3		obrubník
22	639630.18	1123296.48	3		obrubník
23	639629.73	1123290.54	3		obrubník
24	639629.38	1123284.54	3		obrubník
25	639629.32	1123278.56	3		obrubník
26	639629.56	1123272.63	3		obrubník
27	639625.06	1123273.48	3		kraj asfaltu
28	639624.75	1123279.35	3		kraj asfaltu
29	639624.42	1123280.98	3		kraj asfaltu
30	639619.98	1123285.51	3		kraj asfaltu
31	639614.57	1123291.31	8		kraj asfaltu
32	639614.91	1123296.15	8		kraj asfaltu
33	639622.49	1123287.94	3		kraj asfaltu
34	639623.28	1123287.49	3		kraj asfaltu
35	639624.47	1123287.71	3		kraj asfaltu
36	639624.99	1123288.82	3		kraj asfaltu
37	639625.54	1123296.71	3		kraj asfaltu
38	639626.02	1123300.23	3		kraj asfaltu
39	639626.99	1123303.09	3		kraj asfaltu
52	639630.66	1123259.53	3		obrubník
53	639632.23	1123259.37	3		obrubník
54	639632.87	1123258.00	3		obrubník
56	639631.05	1123258.22	3		obrubník
57	639631.56	1123257.21	8		obrubník
58	639632.10	1123256.54	3		obrubník
59	639632.84	1123255.91	3		obrubník
60	639633.82	1123255.50	8		obrubník
61	639608.36	1123258.47	3		obrubník
62	639611.29	1123258.01	3		obrubník
63	639618.26	1123257.22	3		obrubník
64	639619.25	1123257.27	3		obrubník
65	639620.43	1123257.57	3		obrubník
66	639621.59	1123258.15	8		obrubník
67	639622.91	1123259.07	3		obrubník
68	639623.98	1123260.23	3		obrubník
69	639621.99	1123260.39	3		obrubník
70	639620.79	1123259.39	3		obrubník
71	639619.05	1123258.82	3		obrubník
72	639618.19	1123258.72	8		obrubník
73	639625.02	1123261.75	3		obrubník
74	639625.46	1123263.37	3		obrubník
75	639625.57	1123265.24	3		obrubník
95	639782.16	1123300.23	8		obrubník
96	639779.98	1123301.75	3		obrubník
97	639778.09	1123302.40	3		obrubník
98	639775.86	1123302.71	8		obrubník
101	639783.03	1123292.50	8		dočasně kolík - bod ohrožen zemědělskou činností
102	639789.48	1123294.31	3		dočasně kolík - bod ohrožen zemědělskou činností
103	639788.82	1123303.69	3		dočasně kolík - bod ohrožen zemědělskou činností
104	639791.58	1123313.20	3		dočasně kolík - bod ohrožen zemědělskou činností
105	639787.06	1123315.29	3		dočasně kolík - bod ohrožen zemědělskou činností
106	639780.57	1123314.57	3		dočasně kolík - bod ohrožen zemědělskou činností
185-10	639634.09	1123256.98	8		obrubník
185-11	639641.72	1123329.60	3		kolík
213-12	639615.32	1123302.01	3		plot
239-12	639639.31	1123306.71	3		plot
240-19	639775.94	1123301.95	3		plot
285-3	639781.32	1123307.80	3		kolík
285-4	639784.70	1123277.49	8		kolík
421-212	639604.58	1123259.19	3		obrubník
421-221	639615.50	1123257.37	3		obrubník
421-225	639631.99	1123255.61	3		barevná značka v asfaltu
421-230	639638.18	1123255.25	8		obrubník
421-509	639612.90	1123259.62	8		barevná značka v pláni
473-1	639773.47	1123380.64	3		kolík
518-2844	639633.83	1123330.23	8		kolík
518-2911	639612.36	1123259.71	8		barevná značka v pláni

# List 1

1472/2

126/1

2201



407

1170/12

1170/13

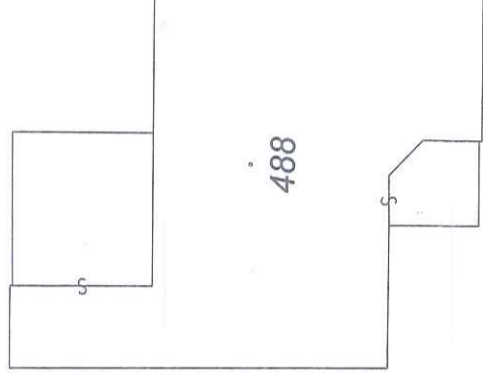
1170/14

1170/17

1170/28

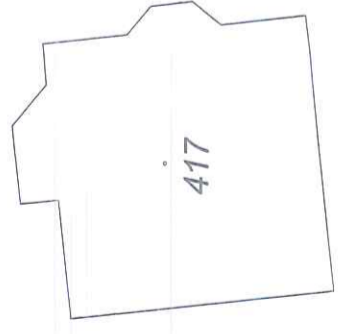
1170/29

1395/1



488

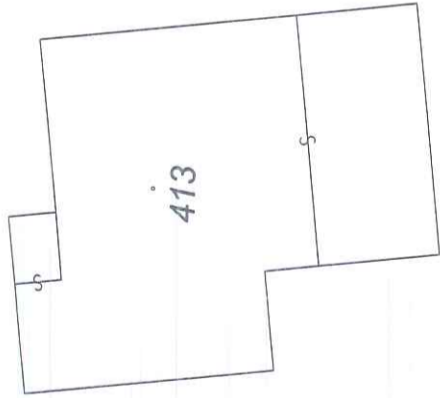
1395/2



417

1170/18

1170/30



413

1170/19

1170/27

1170/31

1399/2



1399

1399/1

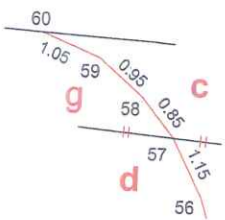
(66.48)

→ 473-1

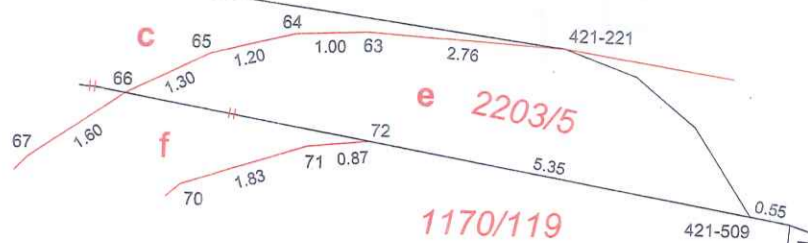
# List 2



Detail A:



Detail B:



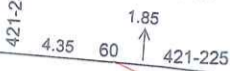
125/6

81

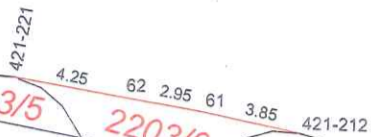
125/2

2203/1

Detail A:



Detail B:



126/3

2203/3

g

384

1170/12

1170/11

1170/6

1170/119

1170/9

1170/8

200

1170/14

239-12

15

1170/120

366

1391

1170/16

448

1170/15

185-11

1385

1386

1170/38

1170/38

455

152