



MĚSTO HUMPOLEC
Městský úřad HUMPOLEC
Odbor místního hospodářství
Horní náměstí 300, 396 22 Humpolec

RK-09-2016-22, př. 1
počet stran: 3

KRAJ V	
Došlo dne: 29 -02- 2016	Počet listů
Č.j.: KUJ/ 18967 /2016	Počet příloh



VÁŠ DOPIS ZN.:
ZE DNE:
Č. J.: MUHU/4365/2016/Km
Sp. Zn. OMH/794/2016/

VYŘIZUJE: Kateřina Kocmanová
TEL.: 565 518 192
FAX.: 565518199
E-MAIL: katerina.kocmanova@mesto-humpolec.cz

Krajský úřad kraje Vysočina
Odbor majetkový
JUDr. Jana Mrázková
Žižkova 57
586 01 Jihlava



KUJIP01729V8

DATUM: 23.02.2016

Počet listů dokumentu: 1
Počet příloh / celkový počet listů příloh: 4 / 0

Žádost o darování pozemků v k.ú. Humpolec - chodník Jihlavská ul.

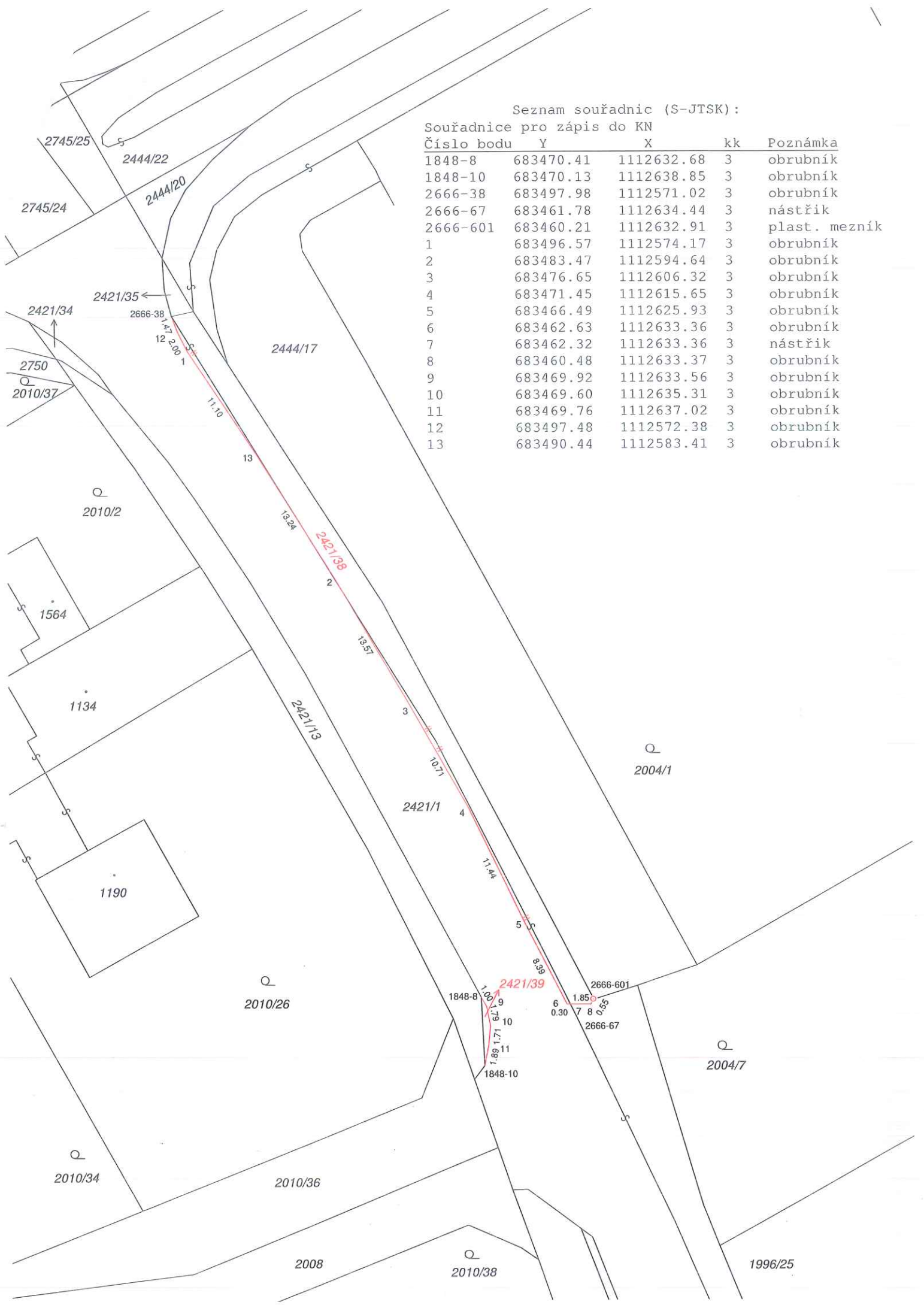
Žádáme tímto o darování pozemkové parcely KN č. 2421/138 o výměře 166 m² a pozemkové parcely KN č. 2421/139 o výměře 3 m² vše v katastrálním území Humpolec. Tyto pozemky jsou odděleny geometrickým plánem č. 3698-103/2015 od pozemkové parcely KN č. 2421/1 v katastrálním území Humpolec. Na těchto pozemcích město Humpolec vybuodovalo chodník.

V příloze dále zasíláme: 3x originál GP č. 3698-103/2015 1 GP se souhlasem s rozdělením pozemků
1x kopie kolaudačního souhlasu z 7.12.2015

S pozdravem



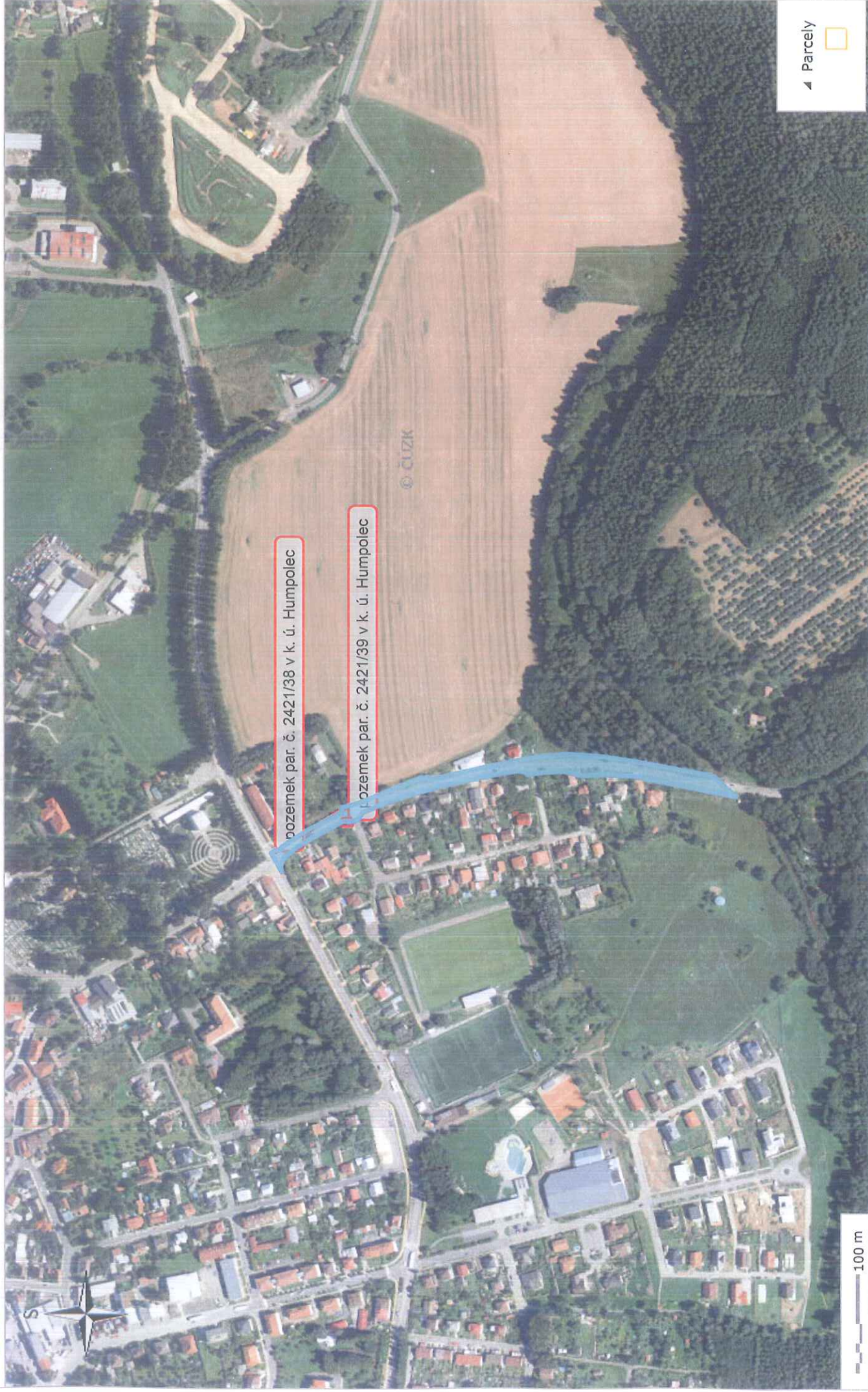

Ing. Květoslav Namyslo
místostarosta města



Seznam souřadnic (S-JTSK):

Souřadnice pro zápis do KN

Číslo bodu	Y	X	kk	Poznámka
1848-8	683470.41	1112632.68	3	obrubník
1848-10	683470.13	1112638.85	3	obrubník
2666-38	683497.98	1112571.02	3	obrubník
2666-67	683461.78	1112634.44	3	nástřik
2666-601	683460.21	1112632.91	3	plast. mezník
1	683496.57	1112574.17	3	obrubník
2	683483.47	1112594.64	3	obrubník
3	683476.65	1112606.32	3	obrubník
4	683471.45	1112615.65	3	obrubník
5	683466.49	1112625.93	3	obrubník
6	683462.63	1112633.36	3	obrubník
7	683462.32	1112633.36	3	nástřik
8	683460.48	1112633.37	3	obrubník
9	683469.92	1112633.56	3	obrubník
10	683469.60	1112635.31	3	obrubník
11	683469.76	1112637.02	3	obrubník
12	683497.48	1112572.38	3	obrubník
13	683490.44	1112583.41	3	obrubník



0 100 m

▲ Parcely

