

VÝKAZ DOSAVADNÍHO A NOVÉHO STAVU ÚDAJŮ KATASTRU NEMOVITOSTÍ																
Dosavadní stav				Nový stav												
Označení pozemku parc. číslem	Výměra parcely		Druh pozemku  Způsob využití	Označení pozemku parc. číslem	Výměra parcely		Druh pozemku  Způsob využití	Typ stavby	Způsob využití	Způsob určení  výměr	Porovnání se stavem evidence právních vztahů					
	ha	m <sup>2</sup>			ha	m <sup>2</sup>					Díl přechází z pozemku označeného v		Číslo listu vlastnictví	Výměra dílu		Označení dílu
											katastru nemovitostí	dřívější poz. evidenci			ha	
933/6	8	84	travní p.	933/6		5 24	travní p.			0	933/6		64		5 24	
				933/7		2 94	ostat. pl. sínice			0	933/6		64		2 94	
				933/8		58	ostat. pl.			0	933/6		64		58	
				933/9		8	ostat. pl. jiná plocha			0	933/6		64		8	
1146	3	05 80	ostat. pl. sínice	1146/1	3	00 78	ostat. pl. sínice			0	1146		179	3	00 78	
				1146/2		2 63	ostat. pl.			0	1146		179		2 63	
				1146/3		2 39	ostat. pl. ostat. komunikace			0	1146		179		2 39	
1151	2	51 41	vodní pl. tok přerozený	1151/1	2	50 87	vodní pl. tok přerozený			2	1151		92	2	50 87	
				1151/2		47	ostat. pl. sínice			2	1151		92		47	
				1151/3		7	ostat. pl. sínice			2	1151		92		7	
1153	11	40	vodní pl. tok přerozený	1153/1	9	46	vodní pl. tok přerozený			2	1153		64	9	46	
				1153/2	1	20	ostat. pl. jiná plocha			2	1153		64	1	20	
				1153/3		75	ostat. pl. jiná plocha			2	1153		64		75	
1)	5	77 45			5	77 46										



\* 1) Rozdíl 1 m2 vzniklý zaokrouhlením nových výměr (bod 14.7b přílohy vyhlášky č. 25/2007 Sb.)

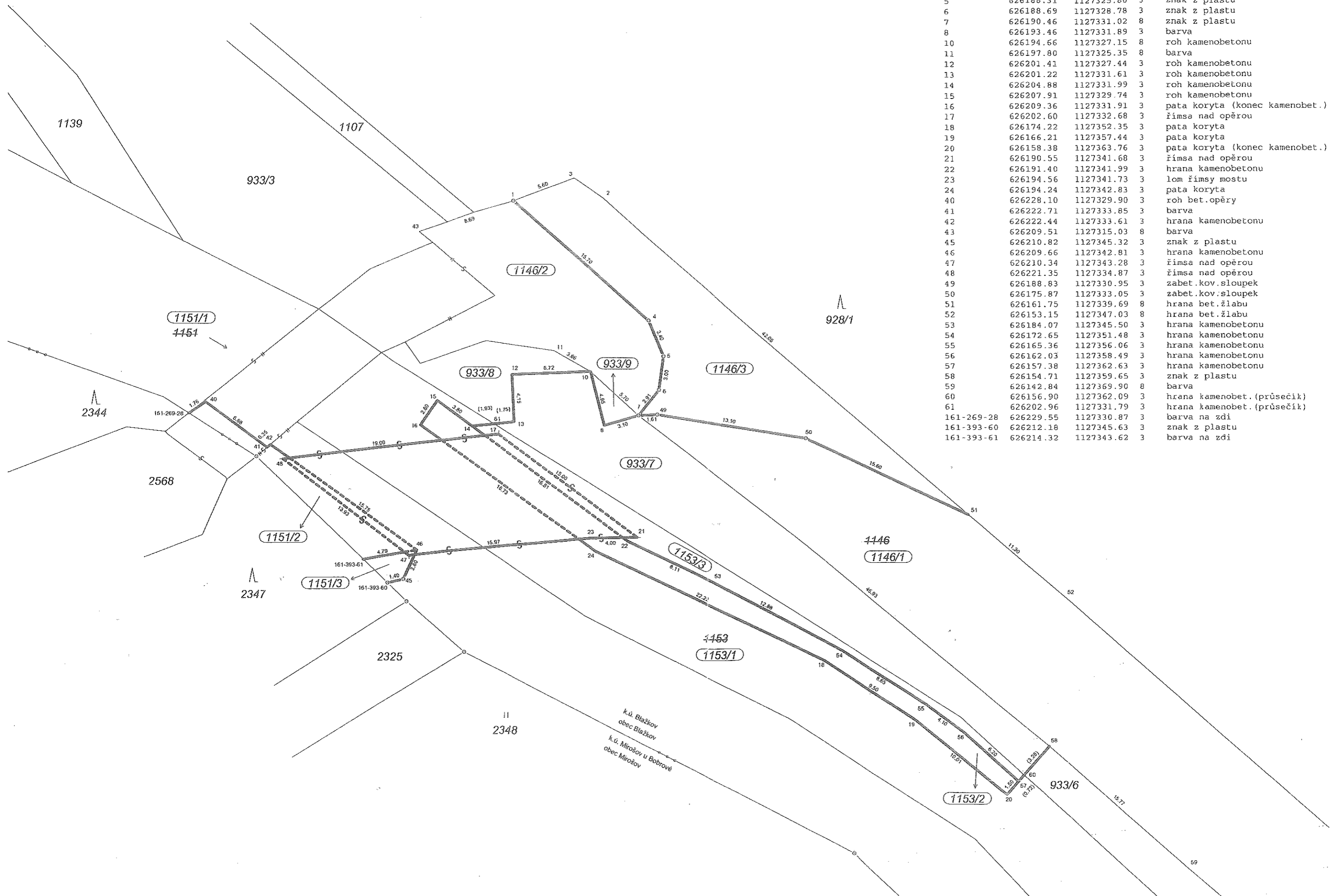
Výkaz údajů o bonitovaných půdně ekologických jednotkách (BPEJ) k parcelám nového stavu									
Parcelní číslo podle		Kód BPEJ	Výměra		BPEJ na dílu parcely	Parcelní číslo podle		Kód BPEJ	Výměra
katastru nemovitostí	zjednodušené evidenci		ha	m <sup>2</sup>		katastru nemovitostí	zjednodušené evidenci		ha
933/6		76811	5	24					

Ověřuje se, že tato kopie  
souhlasí s geometrickým plánem

Ing. Lenka DVOŘÁKOVÁ  
č. ev. : 96/2013/6  
datum: 15.11.2013

Dělit nebo scelovat pozemky lze jen na základě územního rozhodnutí, pokud podmínky pro ně nejsou stanoveny jiným rozhodnutím nebo opatřením.

GEOMETRICKÝ PLÁN pro rozdělení pozemků		Náležitostmi a přesností odpovídá právním předpisům.		Katastrální úřad, katastrální pracoviště souhlasí s očíslováním parcel.	
Výhotovil: DD plus v.o.s. Pekárenská 330/12, 602 00 Brno Číslo plánu: 146-65/2013 Okres: Žďár nad Sázavou Obec: Blažkov Kat. území: Blažkov Mapový list: Z.S.II-15-09 Kód způsobu určení výměr je určen podle § 77 odst. 2 vyhlášky č. 26/2007 Sb. v platném znění. Dosavadním vlastníkům pozemků byla poskytnuta možnost seznámit se v terénu s průběhem navrhovaných nových hranic, které byly označeny předepsaným způsobem. viz seznam souřadnic					
		Geometrický plán ověřil úředně oprávněný zeměměřický inženýr: <b>Ing. Lenka Dvořáková</b>		Souhlas katastrálního úřadu, kat. pracoviště potvrdil: <b>Ladislav Novotný</b>	
		Dne 5.11.2013 Číslo 114/2013		Dne 12.11.2013 Číslo 268/2013	
		Úředně oprávněný zeměměřický inženýr odpovídá za odbornou úroveň geometrického plánu, za dosažení předepsané přesnosti a za správnost a úplnost náležitostí podle právních předpisů		Jeden výtisk geometrického plánu a předepsané přílohy jsou uloženy u katastrálního úřadu, katastrálního pracoviště.	



Seznam souřadnic (S-JTSK):

Souřadnice pro zápis do KN

Číslo bodu	Y	X	kk	Poznámka
1	626201.30	1127312.33	8	znak z plastru
2	626193.56	1127312.07	8	roh bet. žlabu
3	626196.09	1127310.35	8	barva
4	626189.59	1127322.66	3	znak z plastru
5	626188.31	1127325.80	3	znak z plastru
6	626188.69	1127328.78	3	znak z plastru
7	626190.46	1127331.02	8	znak z plastru
8	626193.46	1127331.89	3	barva
10	626194.66	1127327.15	8	roh kamenobetonu
11	626197.80	1127325.35	8	barva
12	626201.41	1127327.44	3	roh kamenobetonu
13	626201.22	1127331.61	3	roh kamenobetonu
14	626204.88	1127331.99	3	roh kamenobetonu
15	626207.91	1127329.74	3	roh kamenobetonu
16	626209.36	1127331.91	3	pata koryta (konec kamenobet.)
17	626202.60	1127332.68	3	řimsa nad opěrou
18	626174.22	1127352.35	3	pata koryta
19	626166.21	1127357.44	3	pata koryta
20	626158.38	1127363.76	3	pata koryta (konec kamenobet.)
21	626190.55	1127341.68	3	řimsa nad opěrou
22	626191.40	1127341.99	3	hrana kamenobetonu
23	626194.56	1127341.73	3	lom řimsy mostu
24	626194.24	1127342.83	3	pata koryta
40	626228.10	1127329.90	3	roh bet. opěry
41	626222.71	1127333.85	3	barva
42	626222.44	1127333.61	3	hrana kamenobetonu
43	626209.51	1127315.03	8	barva
45	626210.82	1127345.32	3	znak z plastru
46	626209.66	1127342.81	3	hrana kamenobetonu
47	626210.34	1127343.28	3	řimsa nad opěrou
48	626221.35	1127334.87	3	řimsa nad opěrou
49	626188.83	1127330.95	3	zabet. kov. sloupek
50	626175.87	1127333.05	3	zabet. kov. sloupek
51	626161.75	1127339.69	8	hrana bet. žlabu
52	626153.15	1127347.03	8	hrana bet. žlabu
53	626184.07	1127345.50	3	hrana kamenobetonu
54	626172.65	1127351.48	3	hrana kamenobetonu
55	626165.36	1127356.06	3	hrana kamenobetonu
56	626162.03	1127358.49	3	hrana kamenobetonu
57	626157.38	1127362.63	3	hrana kamenobetonu
58	626154.71	1127359.65	3	znak z plastru
59	626142.84	1127369.90	8	barva
60	626156.90	1127362.09	3	hrana kamenobet. (průsečík)
61	626202.96	1127331.79	3	hrana kamenobet. (průsečík)
161-269-28	626229.55	1127330.87	3	barva na zdi
161-393-60	626212.18	1127345.63	3	znak z plastru
161-393-61	626214.32	1127343.62	3	barva na zdi