

VÝKAZ DOSAVADNÍHO A NOVÉHO STAVU ÚDAJŮ KATASTRU NEMOVITOSTÍ

Dosavadní stav				Nový stav																	
Označení pozemku parc. číslem	Výměra parcely		Druh pozemku Způsob využití	Označení pozemku parc. číslem	Výměra parcely		Druh pozemku Způsob využití	Typ stavby Způsob využití	Zpús. určení výměr	Porovnání se stavem evidence právních vztahů											
	ha	m ²			ha	m ²				Díl přechází z pozemku označeného v katastru nemovitostí	dřívější poz. evidenci	Číslo listu vlastnictví	Výměra dílu ha m ²		Označení dílu						
45		5 32	travní p.	zaniká																	
47/13	1	32 39	ostat. pl. zeleň	47/13	1	19 73	ostat. pl. zeleň		0	47/13	1589	1	19 73								
				47/27		10 37	ostat. pl. zeleň		2	47/13	1589		10 37								
				47/28		2 29	ostat. pl. zeleň		2	47/13	1589		2 29								
47/14		49 58	ostat. pl. zeleň	47/14		38 14	ostat. pl. zeleň		0	47/14	10001		38 14								
				47/26		23 88	ostat. pl. zeleň		2	45	10001		3 48								e
							ostat. komunikace			47/14	10001		10 45								g
							ostat. pl. zeleň			519/12	10001		8 54								b
							ostat. pl. zeleň			520	10001		1 41								c
							ostat. komunikace						23 88								
519/12		95 28	ostat. pl. jiná plocha	519/12		89 62	ostat. pl. jiná plocha		0	45	10001		1 84								f
										47/14	10001		99								h
										519/12	10001		86 74								a
										520	10001		5								d
													89 62								
520		1 46	travní p.	zaniká																	
	2	84 03			2	84 03															

GEOMETRICKÝ PLÁN pro rozdělení pozemku	Geometrický plán ověřil úředně oprávněný zeměměřický inženýr		Stejnopis ověřil úředně oprávněný zeměměřický inženýr:	
	Jméno, příjmení: Ing. Jaroslav Karel		Jméno, příjmení: Ing. Jaroslav Karel	
	Číslo položky seznamu úředně oprávněných zeměměřických inženýrů 2641/13		Číslo položky seznamu úředně oprávněných zeměměřických inženýrů 2641/13	
	Dne: 6.1.2015 Číslo: 230/2014		Dne: 14.1.2015 Číslo: 14/2015	
	Náležitosti a přesnosti odpovídá právním předpisům.		Tento stejnopis odpovídá geometrickému plánu v elektronické podobě uloženému v dokumentaci katastrálního úřadu.	
Vyhotovitel: GEOPERFECT s.r.o. Nádražní 226 582 91 Světlá n.S., IČO: 28801075 Číslo plánu: 1852-516/2014 Okres: Havlíčkův Brod Obec: Světlá nad Sázavou Kat. území: Světlá nad Sázavou Mapový list: DKM Dosavadním vlastníkům pozemků byla poskytnuta možnost seznámit se v terénu s průběhem navrhovaných nových hranic, které byly označeny předepsaným způsobem: viz. seznam. souř	Katastrální úřad souhlasí s očíslováním parcel. KÚ pro Vysočinu KP Havlíčkův Brod Ing. Jaroslav Beránek PGP-9/2015-601 2015.01.13 06:51:11 CET		Ověření stejnopisu geometrického plánu v listinné podobě. 	

Seznam souřadnic (S-JTSK):

Souřadnice pro zápis do KN

Číslo bodu	Y	X	kk	Poznámka
168-201	678903.30	1098740.90	3	sl.plotu
199-137	679125.78	1098640.22	3	
199-138	679132.61	1098690.89	3	sl. plotu
201-9	679045.15	1098721.95	3	doč.stab.
528-2	679046.67	1098733.28	4	doč.stab.
528-6	678902.17	1098745.14	4	doč.stab.
602-7	679104.06	1098702.97	3	roh budovy
602-13	679101.90	1098685.94	3	roh budovy
1735-4	679368.95	1098634.08	3	pl.mezník
1	679370.00	1098639.95	3	obruba
2	679369.97	1098642.77	3	obruba
3	679369.41	1098646.56	3	obruba
4	679368.58	1098649.29	3	obruba
5	679367.24	1098651.95	3	obruba
6	679365.12	1098654.06	3	obruba
7	679362.35	1098655.17	3	obruba
8	679355.52	1098656.30	3	obruba
9	679352.84	1098654.59	3	obruba
10	679344.46	1098655.89	3	obruba
11	679342.39	1098658.34	3	obruba
12	679327.60	1098660.27	3	obruba
13	679320.05	1098661.07	3	obruba
14	679306.63	1098661.93	3	obruba
15	679289.77	1098663.08	3	obruba
16	679287.36	1098661.13	3	obruba
17	679278.78	1098661.69	3	obruba
18	679276.37	1098663.97	3	obruba
19	679261.48	1098665.25	3	obruba
20	679248.61	1098667.06	3	obruba
21	679247.62	1098667.20	3	obruba
22	679238.74	1098668.70	3	obruba
23	679231.43	1098670.05	3	obruba
24	679228.46	1098668.52	3	obruba
25	679219.99	1098670.15	3	obruba
26	679218.37	1098672.63	3	obruba
27	679196.16	1098676.94	3	obruba
28	679189.07	1098678.31	3	obruba
29	679184.17	1098679.33	3	obruba
30	679178.31	1098680.75	3	obruba
31	679173.49	1098682.02	3	obruba
32	679171.56	1098682.61	3	obruba
33	679169.68	1098683.30	3	obruba
34	679166.03	1098684.97	3	obruba
35	679161.50	1098687.16	3	obruba
36	679160.57	1098687.49	3	obruba
37	679140.22	1098692.55	3	obruba
38	679133.44	1098694.27	3	obruba
39	679129.59	1098695.34	3	obruba
40	679123.85	1098697.09	3	obruba
41	679120.08	1098698.46	3	obruba
42	679116.37	1098699.90	3	obruba
43	679113.58	1098700.99	3	obruba
44	679112.97	1098701.18	3	obruba
45	679112.73	1098701.19	3	obruba
46	679112.47	1098701.12	3	obruba
47	679112.23	1098700.98	3	obruba
48	679111.93	1098700.75	3	obruba
49	679112.14	1098699.72	3	obruba
50	679113.39	1098695.29	3	obruba
51	679113.60	1098694.99	3	obruba
52	679113.84	1098694.88	3	obruba
53	679118.36	1098694.28	3	obruba
54	679119.32	1098694.09	3	obruba
55	679120.28	1098693.78	3	obruba
56	679124.82	1098691.65	3	obruba
57	679125.76	1098691.43	3	obruba
58	679131.79	1098690.60	3	obruba
59	679132.56	1098690.49	3	hřeb
60	679131.98	1098686.19	3	hřeb
61	679131.25	1098686.29	3	obruba

Seznam souřadnic (S-JTSK):

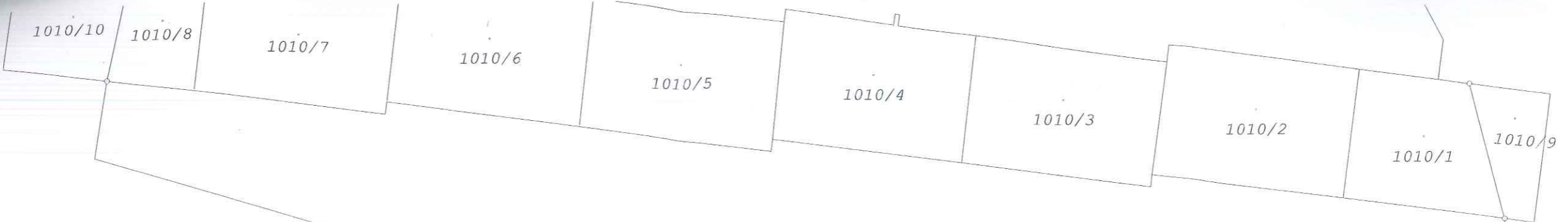
Souřadnice pro zápis do KN

Číslo bodu	Y	X	kk	Poznámka
62	679124.68	1098687.14	3	obruba
63	679124.42	1098687.08	3	obruba
64	679124.22	1098686.89	3	obruba
65	679123.68	1098682.24	3	obruba
66	679117.82	1098681.95	3	obruba
67	679116.05	1098687.18	3	obruba
68	679115.84	1098687.58	3	obruba
69	679115.50	1098687.90	3	obruba
70	679115.13	1098688.14	3	obruba
71	679114.21	1098688.45	3	obruba
72	679102.44	1098690.17	3	obruba
73	679103.23	1098696.43	3	obruba
74	679109.00	1098695.58	3	obruba
75	679109.18	1098695.72	3	obruba
76	679109.22	1098696.01	3	obruba
77	679108.82	1098697.74	3	obruba
78	679108.25	1098699.65	3	obruba
79	679107.46	1098701.47	3	obruba
80	679106.97	1098702.35	3	obruba
81	679106.28	1098703.10	3	obruba
82	679105.60	1098703.74	3	obruba
83	679104.75	1098704.33	3	obruba
84	679103.77	1098704.86	3	obruba
85	679101.14	1098706.11	3	obruba
86	679099.27	1098706.76	3	obruba
87	679074.23	1098713.71	3	obruba
88	679071.41	1098714.30	3	obruba
89	679069.85	1098714.09	3	obruba
90	679068.20	1098713.68	3	obruba
91	679066.29	1098712.78	3	obruba
92	679063.35	1098710.21	3	obruba
93	679062.45	1098709.02	3	obruba
94	679061.86	1098707.66	3	obruba
95	679058.33	1098680.83	3	obruba
96	679056.73	1098667.60	3	obruba
97	679056.62	1098665.49	3	obruba
98	679056.72	1098664.09	3	obruba
99	679057.00	1098662.47	3	obruba
100	679057.27	1098661.44	3	obruba
101	679058.13	1098658.89	3	obruba
102	679059.22	1098656.29	3	obruba
103	679059.79	1098655.10	3	obruba
104	679062.58	1098650.24	3	obruba
105	679068.76	1098641.48	3	obruba
106	679063.69	1098642.09	3	obruba
107	679058.38	1098649.93	3	obruba
108	679057.31	1098651.64	3	obruba
109	679056.19	1098653.72	3	obruba
110	679055.63	1098654.95	3	obruba
111	679054.32	1098658.16	3	obruba
112	679053.47	1098661.01	3	obruba
113	679053.06	1098662.99	3	obruba
114	679052.89	1098664.53	3	obruba
115	679052.87	1098666.78	3	obruba
116	679053.10	1098669.35	3	obruba
117	679053.96	1098676.29	3	obruba
118	679057.29	1098702.10	3	obruba
119	679058.05	1098708.10	3	obruba
120	679058.55	1098709.85	3	obruba
121	679058.93	1098710.75	3	obruba
122	679059.51	1098711.75	3	obruba
123	679060.25	1098712.90	3	obruba
124	679061.26	1098714.30	3	obruba
125	679062.64	1098715.96	3	obruba
126	679063.81	1098717.01	3	obruba
127	679064.10	1098718.13	3	obruba
128	679064.17	1098718.53	3	obruba
129	679064.11	1098718.97	3	obruba
130	679063.83	1098719.37	3	obruba
131	679063.47	1098719.72	3	obruba

Seznam souřadnic (S-JTSK):

Souřadnice pro zápis do KN

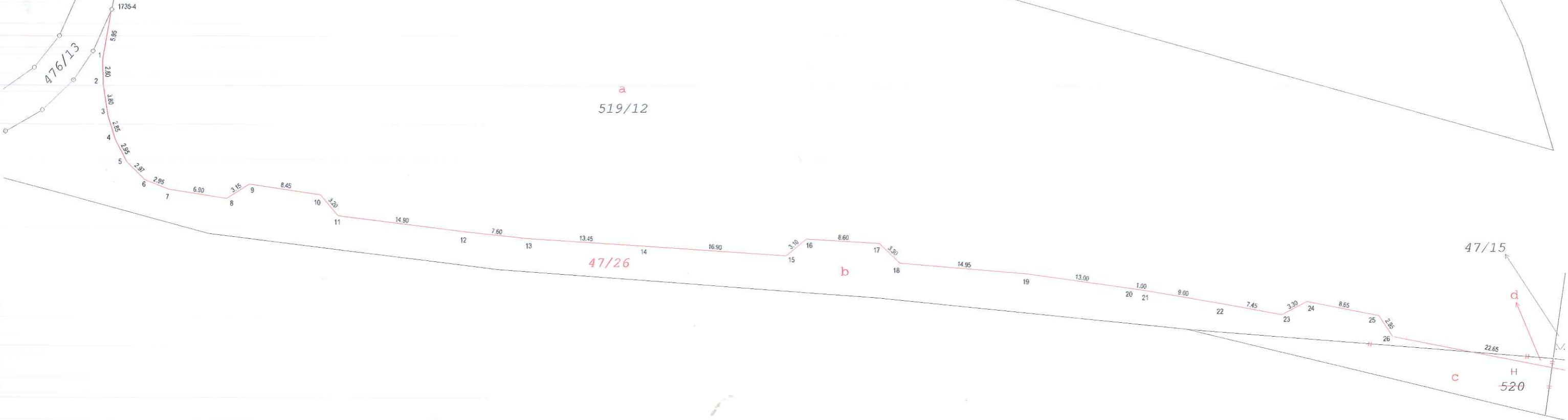
Číslo bodu	Y	X	kk	Poznámka
132	679063.07	1098719.97	3	obruba
133	679062.22	1098720.36	3	obruba
134	679045.81	1098726.87	4	pl. mezník
135	679023.21	1098735.80	3	obruba
136	679012.01	1098740.17	3	obruba
137	679003.63	1098743.43	3	obruba
138	678998.02	1098745.50	3	obruba
139	678995.17	1098746.47	3	obruba
140	678992.33	1098747.43	3	obruba
141	678983.70	1098749.99	3	obruba
142	678981.48	1098750.52	3	obruba
143	678978.59	1098748.84	3	obruba
144	678970.19	1098750.08	3	obruba
145	678967.99	1098752.52	3	obruba
146	678963.99	1098752.91	3	obruba
147	678962.01	1098753.02	3	obruba
148	678950.07	1098753.13	3	obruba
149	678947.73	1098750.99	3	obruba
150	678939.20	1098750.69	3	obruba
151	678936.72	1098752.68	3	obruba
152	678934.72	1098752.47	3	obruba
153	678931.81	1098752.05	3	obruba
154	678924.95	1098750.75	3	obruba
155	678915.19	1098748.56	3	obruba
156	678906.57	1098745.99	3	obruba
157	678902.37	1098744.38	4	hřeb
158	678903.88	1098741.42	3	sl.plotu
159	678906.50	1098745.32	3	sl.plotu
160	678914.56	1098747.42	3	sl.plotu
161	678923.28	1098749.21	3	sl.plotu
162	678957.36	1098751.17	3	sl.plotu
163	678982.60	1098747.80	3	sl.plotu
164	678997.16	1098744.50	3	sl.plotu
165	679033.81	1098729.54	3	sl.plotu
166	679045.58	1098725.18	4	pl.mezník
171	679015.18	1098737.65	3	sl.plotu



- 1000
- 1001
- 1002
- 1003
- 1004
- 1005
- 1006
- 1007
- 1008

519/13

a
519/12



47/15

H
520

←
1107/4

537/1



47/15

1016/1

47/2

47/4

47/14

1019

1012

1619

47/13

1107/4

537/1

