

Gynpol.pavilon-přizemi

SMLOUVA O VÝPŮJČCE

Nemocnice Jihlava, příspěvková organizace

se sídlem: Vrchlického 59, Jihlava, 586 33

IČO:00090638

bankovní spojení: KB Jihlava, a.s.

číslo účtu: 18736681/0100

zastoupená: MUDr. Lukášem Velevem, MHA, ředitelem

(dále půjčitel)

a

Základní škola a Mateřská škola při zdravotnických zařízeních kraje Vysočina

se sídlem: Purkyňovo nám.2, Třebíč 674 01

IČO: 70837228

bankovní spojení: KB Havlíčkův Brod, a.s.

číslo účtu: 2778340267/0100

zastoupená: Mgr. Janou Sedlákovou, ředitelkou

(dále vypůjčitel)

dále jen také „smluvní strany“

uzavřely níže uvedeného dne, měsíce a roku v souladu s § 2193 a násl. zákona č. 89/2012 Sb. občanský zákoník tuto:

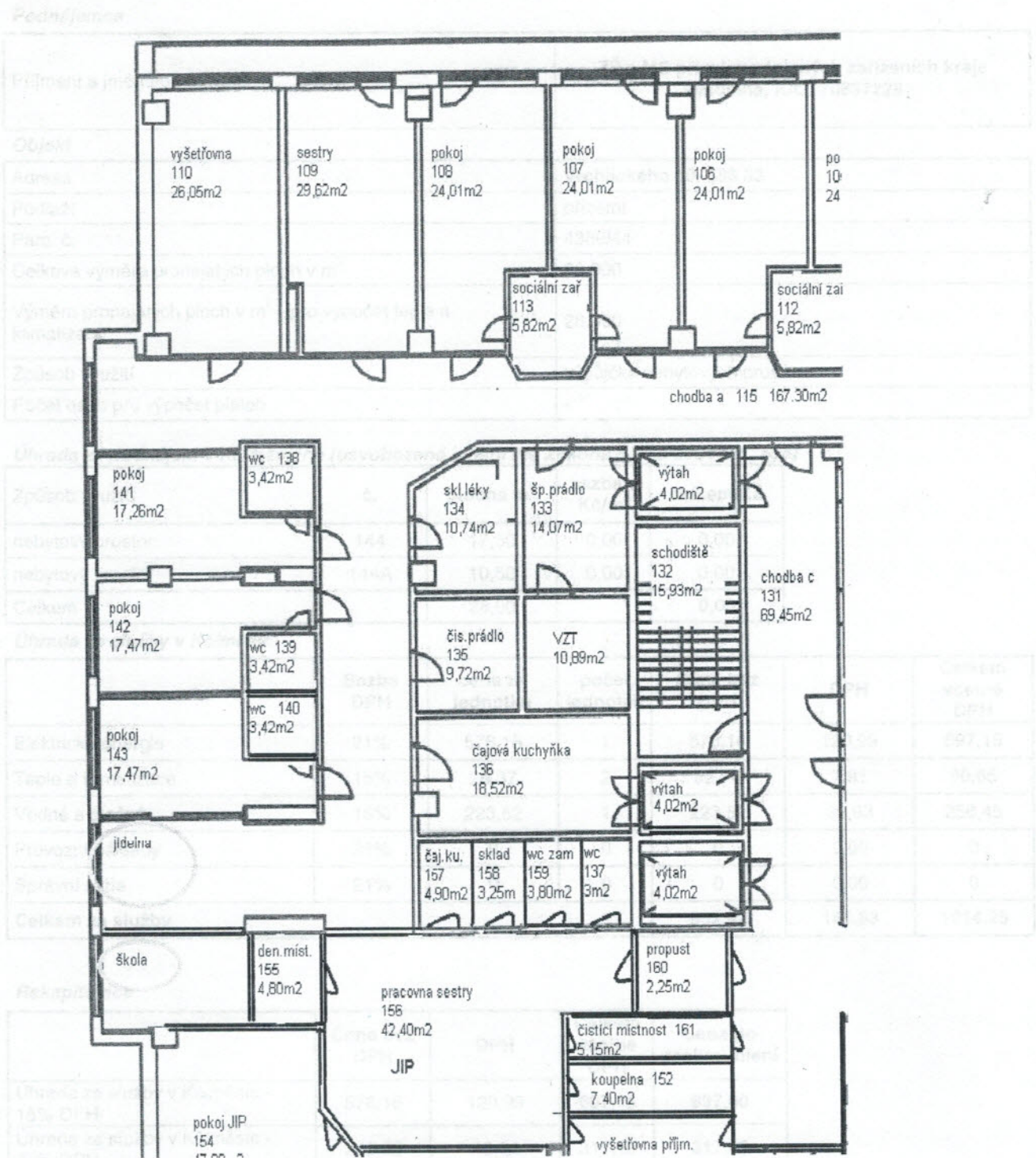
SMLOUVU O VÝPŮJČCE

I. Předmět výpůjčky

1. Půjčitel prohlašuje, že má v nájmu, na základě nájemní smlouvy uzavřené dne 19.6.2003 mezi nájemcem a Krajem Vysočina (dále jen „pronajímatel“), Žižkova 1882/57, 586 01 Jihlava, IČO: 708 90 749, zastoupen panem MUDr. Jiřím Běhounkem, hejtmánem kraje, mimo jiné prostor nacházející se v budově evidované v katastru nemovitosti na adrese Vrchlického 4630/59, Jihlava, která je součástí pozemku parc. č.4380/44, zapsané na LV č. 13324, v obci Jihlava, u Katastrálního úřadu pro Vysočinu, Katastrální pracoviště Jihlava.
2. Předmětem výpůjčky podle této smlouvy jsou nebytové prostory, které se nachází v přízemí výše uvedené budovy, a to v místnostech dětského oddělení nemocnice o výměře 28 m² (kabinet 10,5 m² a jídelna 17,5 m²), viz obrázek níže. Kabinet je k výlučnému užívání vypůjčitele k úschově učebních pomůcek, osobních věcí vyučujících apod. Vymezená část jídelny je určena k pobytu hospitalizovaných dětí a bude využívána pouze v provozní době školy, mimo časy, kdy je jídelna užívána k výdeji stravy.

Půjčitel prohlašuje, že má v nájmu, na základě nájemní smlouvy uzavřené dne 19.6.2003 mezi nájemcem a Krajem Vysočina (dále jen „pronajímatel“), Žižkova 1882/57, 586 01 Jihlava, IČO: 708 90 749, zastoupen panem MUDr. Jiřím Běhounkem, hejtmánem kraje, mimo jiné prostor nacházející se v budově evidované v katastru nemovitosti na adrese Vrchlického 4630/59, Jihlava, která je součástí pozemku parc. č.4380/44, zapsané na LV č. 13324, v obci Jihlava, u Katastrálního úřadu pro Vysočinu, Katastrální pracoviště Jihlava.

Gynpor.pavilon-přízemí



II. Účel výpůjčky

Půjčitel přenechá nemovitosti uvedené v článku I. této smlouvy vypůjčitelovi za účelem provozování školní výuky dětí ve smyslu zřizovacích dokumentů vypůjčitele, a to ve stavu způsobilém ke smlouvanému užívání. Užívání předmětu výpůjčky je bezplatné, zpoplatněné jsou služby, viz. níže:

VÝPOČTOVÝ LIST

Podnájemce

Příjmení a jméno/organizace	ZŠ a MŠ při zdravotnických zařízeních kraje Vysočina, IČO: 70837228
-----------------------------	--

Objekt

Adresa	Vrchlického 59, 586 33
Podlaží	přízemí
Parc. č.	4380/44
Celková výměra pronajatých ploch v m ²	28,000
Výměra pronajatých ploch v m ² - pro výpočet tepla a klimatizace	28,000
Způsob využití	výpůjčka nebytových prostor
Počet osob pro výpočet plateb	-

Úhrada za podnájem v Kč/měsíčně (osvobozené plnění dle Zákona č. 235/2004 Sb., §56)

Způsob využití	č.	plocha m ²	sazba v Kč/m ²	celkem Kč
nebytový prostor	144	17,50	0,00	0,00
nebytový prostor	144A	10,50	0,00	0,00
Celkem		28,00		0,00

Úhrada za služby v Kč/měsíc

	Sazba DPH	cena za jednotku	počet jednotek	Cena bez DPH	DPH	Celkem včetně DPH
Elektrická energie	21%	576,16	1	576,16	120,99	697,15
Teplo a klimatizace	15%	26,37	2	52,74	7,91	60,65
Vodné a stočné	15%	223,52	1	223,52	32,93	256,45
Provozní náklady	21%	0	0	0	0,00	0
Správní režie	21%	0	0	0	0,00	0
Celkem za služby				852,42	161,83	1014,25

Rekapitulace

	Cena bez DPH	DPH	Celkem včetně DPH	Cena po zaokrouhlení
Úhrada za služby v Kč/měsíc - 15% DPH	576,16	120,99	697,15	697,00
Úhrada za služby v Kč/měsíc - 21% DPH	249,89	40,84	317,10	317,00
Úhrada za služby celkem v Kč/měsíc	852,42	161,83	1014,25	1014,00
Úhrada za podnájem v Kč/měsíc	0,00	0,00	0,00	0,00
Úhrada celkem v Kč/měsíc	852,42	161,83	1014,25	1014,00

Výpočtový list je platný od **1. 1. 2015**

Úhrada ve formě odměny za užívání nebytových prostor se s ohledem na charakter smlouvy (bezplatná výpůjčka) nesjednává.

Půjčitel bude pro vypůjčitele zajišťovat služby spojené s užíváním vypůjčených nebytových prostor. Cenu těchto služeb bude vypůjčitel hradit paušálními platbami a to včetně části nákladů za služby poskytované v souvislosti s provozem a údržbou společných prostor, které je vypůjčitel oprávněn užívat.

Čtvrtletní výše platby za služby činí po zaokrouhlení **3 042,- Kč**.

Rozpis druhu služeb a výše dílčích paušálních plateb je uvedena v čl. II smlouvy (výpočtovém listu).

Přehled a rozpis dodávek energií a ostatních služeb, poskytovaných a zajišťovaných vypůjčiteli ze strany půjčitele, uvede půjčitel na faktuře vystavené dle ujednání v této Smlouvě. Faktura se současně považuje za vyúčtování. Vypůjčitel prohlašuje, že byl s předběžnou výší plateb za energie a služby předem seznámen.

Na základě této smlouvy bude vystavena faktura vždy za tři měsíce. Splatnost faktur (daňového dokladu) smluvní strany sjednaly na 14 dní ode dne vystavení faktury. Platby bude vypůjčitel provádět na bankovní účet půjčitele uvedený na příslušné faktuře a použije přitom i specifikační údaje platby (např. VS, KS) uvedené na faktuře.

V případě prodlení vypůjčitele s jakoukoli platbou uvedenou shora je půjčitel oprávněn vyúčtovat zákonné či smluvní sankce. Smluvní strany se dohodly, že za každý i započatý den prodlení s placením úhrad za služby, je půjčitel oprávněn uplatnit a vyúčtovat vypůjčiteli dohodnutou smluvní pokutu ve výši 0,05% z dlužné částky za každý den prodlení.

III. Doba výpůjčky a ukončení výpůjčky

Smlouva je uzavírána na dobu určitou 3 let s účinností od 1. 1. 2015 do 31. 12. 2017.

Skončení smlouvy o výpůjčce se řídí občanským zákoníkem. Výpovědní lhůta je tři měsíce a počíná běžet prvním dnem měsíce následujícího po doručení písemné výpovědi druhé straně.

IV. Práva a povinnosti smluvních stran

Vypůjčitel je seznámen se stavem předmětu výpůjčky a přebírá jej od půjčitele ve stavu způsobilém ke smlouvenému užívání.

Vypůjčitel se zavazuje:

- že předmět výpůjčky bude užívat pro vlastní potřebu odpovídajícím způsobem, a to výlučně k činnosti sjednané ve smlouvě,
- udržovat předmět výpůjčky v řádném a provozuschopném stavu, čistotě a pořádku,
- oznámit bez zbytečného odkladu půjčiteli potřebu těch oprav, které má nést půjčitel, a umožnit jejich provedení, jinak odpovídá za škodu, která nesplněním této povinnosti vznikla,
- při skončení výpůjčky dohodou nebo výpovědí, vrátit předmět výpůjčky ve stavu v jakém je převzal, s přihlédnutím k obvyklému opotřebení,
- dodržovat zásady požární ochrany a bezpečnosti práce uložené platnými, obecně závaznými právními předpisy,
- vypůjčitel nesmí provádět stavební úpravy ani jinou podstatnou změnu v předmětu výpůjčky bez předchozího písemného souhlasu půjčitele a to ani na svůj náklad,
- vypůjčitel se zavazuje umožnit přístup půjčiteli na jeho požádání do všech prostor předmětu výpůjčky za účelem provádění kontroly plnění podmínek smlouvy o výpůjčce a dodržování platných, obecně závazných právních předpisů.

Půjčitel se zavazuje:

- zajistit řádný provoz, tak aby bylo možno užívat předmět výpůjčky dle smlouvy,
- půjčitel neodpovídá vypůjčitelovi za případné škody na vneseném majetku vypůjčitele.

V. Ostatní ustanovení

Veškeré změny této smlouvy o výpůjčce je nutno učinit v písemné formě. V případě, že některé ustanovení této smlouvy je nebo se stane neúčinné, zůstávají ostatní ustanovení této smlouvy účinná. Strany se zavazují nahradit neúčinné ustanovení této smlouvy ustanovením jiným, účinným, které svým obsahem a smyslem odpovídá nejlépe obsahu a smyslu ustanovení původního, neúčinného. Vztahy neupravené touto smlouvou se řídí ustanoveními občanského zákoníku, ve znění pozdějších předpisů.

Smluvní strany prohlašují, že si tuto smlouvu před jejím podpisem přečetly, že byla uzavřena podle jejich pravé a svobodné vůle, určitě, vážně a srozumitelně, nikoliv v tísní a za nápadně nevýhodných podmínek. Autentičnost této smlouvy potvrzují svým podpisem.

Souhlas s uzavřením této smlouvy udělila Rada Kraje Vysočina usnesením/..... /2014 dne 12. 2014. Tato smlouva je sepsána ve dvou vyhotoveních, z nichž každá smluvní strana obdrží po jednom vyhotovení. Tato smlouva o výpůjčce nabývá platnosti a účinnosti dnem podpisu oběma smluvními stranami.

V Jihlavě dne: 18. 12. 2014

V Třebíči dne: 19. 12. 2014

NEMOCNICE JIHLAVA, příspěvková organizace
Vrchlického 59, 586 33 Jihlava
IČO: 00090638, DIČ: CZ00090638
tel.: 567 157 111, fax: 567 301 212
-2-

**Základní škola a Mateřská škola
při zdravotnických zařízeních
Kraje Vysočina
Purkyňovo nám. 2, 674 01 Třebíč
IČ: 708 37 228, tel.: 568 809 777**