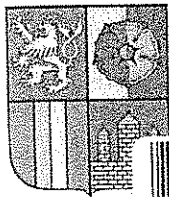


# SPRÁVA A ÚDRŽBA SILNIC JIHOČESKÉHO KRAJE

příspěvková organizace

Nemanická 2133/10, PSČ 370 10 České Budějovice

zapsaná v obchodním rejstříku, vedeném Krajským soudem v Českých Budějovicích  
odd.Pr, vložka 173, datum zápisu dne 1.7.2002



KUJIP011Z7HH

KRAJ VYSOČINA

15	
13-12-2013	1
64475/2013	6

Kraj Vysočina  
Žižkova 1882/57  
587 33 Jihlava

Váš dopis značky / ze dne

Naše značka

Vyřizuje / linka

České Budějovice

SÚS JČK - 21262/13

Schwarzová/387 021 072  
734 648 080

12.12.2013

**Věc: Rekonstrukce silnice III/1631 v úseku Nová Pec – Zadní Zvonková, 2. etapa (Přední Zvonková km 3,040 - Bližší Lhota v km 6,430)**

Vážení,

Jihočeský kraj zastoupený naší organizací v současné době připravuje podklady pro vydání stavebního povolení na výše jmenovanou investiční akci, na kterou již bylo stavebním úřadem vydáno územní rozhodnutí (s projektovou dokumentací a stavbou jste vyjádřili souhlas prostřednictvím projektové kanceláře Pragoprojekt – viz příloha).

Správa a údržba silnic zastupuje Jihočeský kraj při jednání s jednotlivými vlastníky a uzavírá s nimi majetkoprávní smlouvy k zajištění dispozičního práva. Tyto smlouvy jsou nedílnou součástí žádosti o stavební povolení, v příloze Vám tudíž zasíláme smlouvy o právu provést stavbu na zábory Vašich pozemků.

Na základě výše uvedeného Vás prosíme o podepsání přiložených smluv a jejich zaslání zpět na naši adresu. Po následném podpisu z naší strany Vám budou dva výtisky smluv vráceny.

Děkujeme za pochopení a jsme s pozdravem

Správa a údržba silnic Jihočeského kraje  
Nemanická 2133/10, 370 10 Č. Budějovice  
IČO: 709 71 641 (7)

Vlastimil Zikmund  
Vedoucí OTPS

Telefon  
387021010

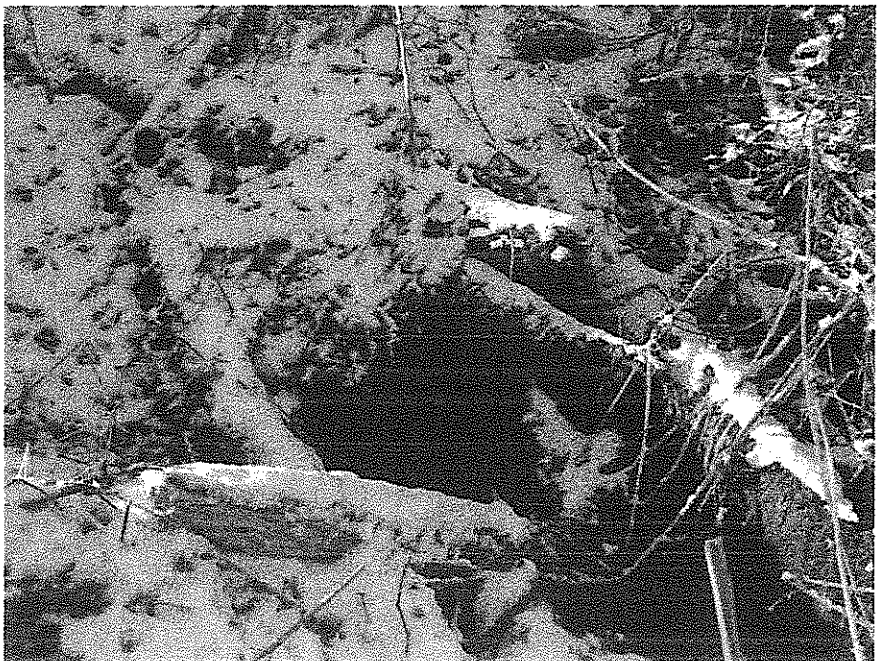
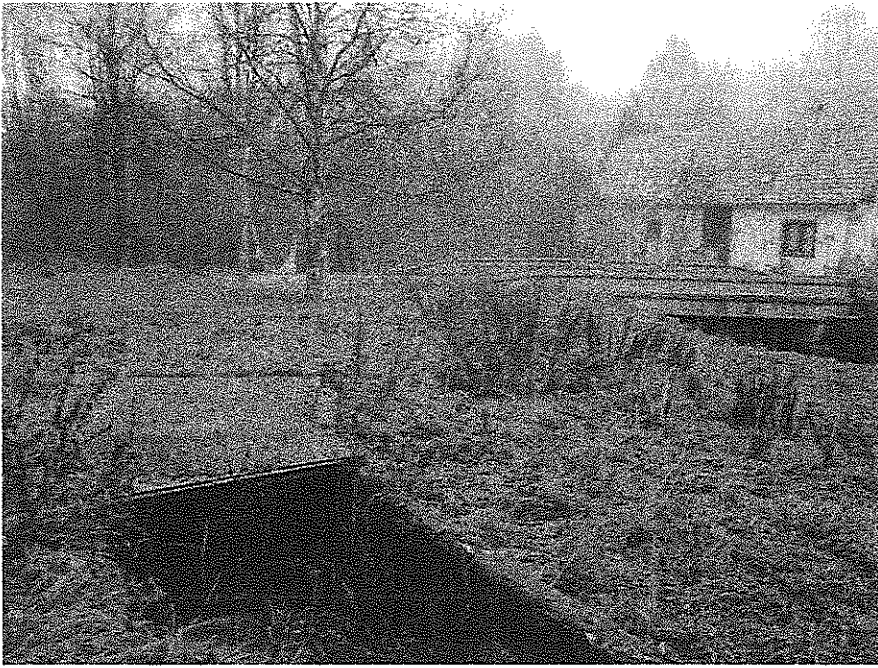
Fax  
387220946

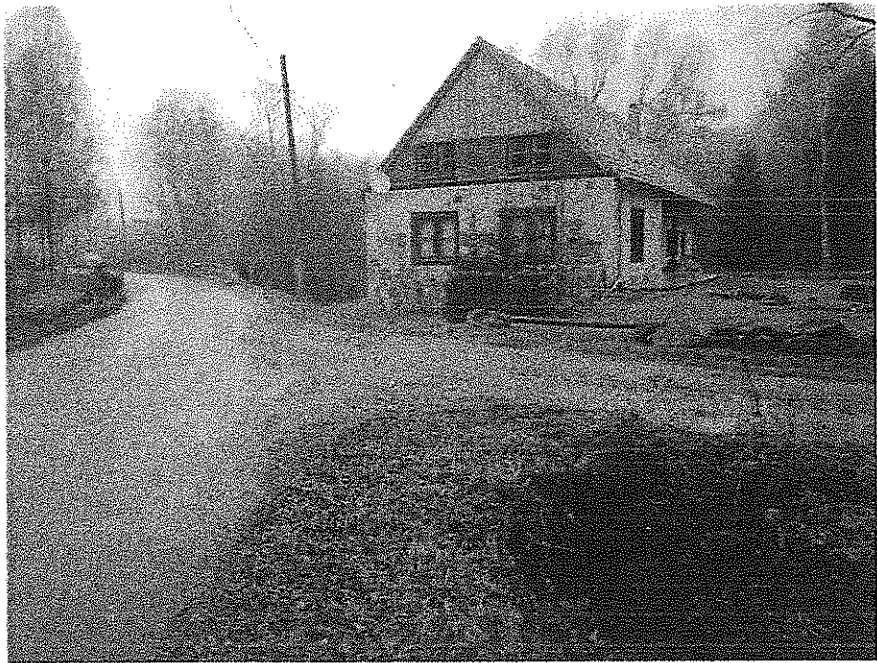
E-mail  
[sekretariat@susjk.cz](mailto:sekretariat@susjk.cz)

IČ  
70971641

Bankovní spojení  
KB České Budějovice

Číslo účtu  
51-8903440257/0100



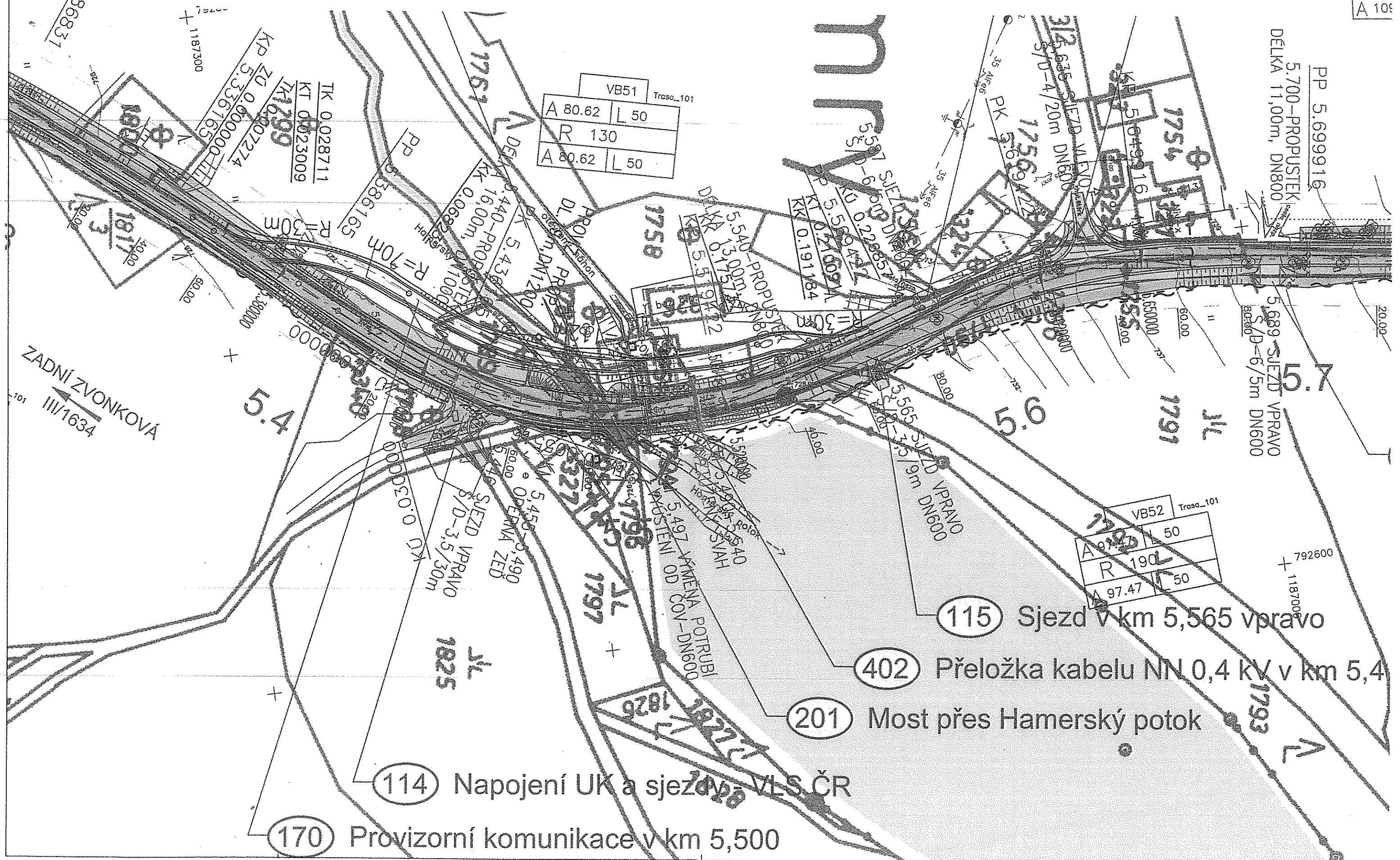




# KOORDINAČNÍ SITUACE STAVBY - KM 5,300 - 6,430

měř.: 1:2000

A 109  
R  
A 109



VB51 Trasa_101	
A 80.62	L 50
R 130	
A 80.62	L 50

VB52 Trasa_101	
A 97.47	L 50
R 190	
A 97.47	L 50

(170) Provizorní komunikace v km 5,500

(114) Napojení UK a sjezdů VLS ČR

(201) Most přes Hamerský potok

(402) Přeložka kabelu NN 0,4 kV v km 5,4

(115) Sjezd v km 5,565 vpravo

ZADNÍ ZVONKOVÁ  
III/1634

PP 5.699916  
5.700-PROPUSTEK  
DELKA 11,00m, DN800

5.689-SJEZD VPRAVO  
S/D-6/5m DN600

5.565-SJEZD VPRAVO  
S/D-3,5/30m DN600

5.450-OPĚVMA ZED  
S/D-3,5/30m DN600

5.497-VMĚNA POTRUBÍ  
K XOSTENÍ OD COV-DN600

5.440-PROPUSTEK  
KK 0.068235  
Hr. Reševský potok

5.540-PROPUSTEK  
KK 0.175732

5.560-PROPUSTEK  
KK 0.210091

5.560-PROPUSTEK  
KK 0.191184

TK 0.028711  
KT 0.023009  
IK1299  
KP ZU 0.600000  
IK1299  
0.007274

1187300

792600

1187300