



KUJIP00YR6R4

Inženýrské služby

ING. ARCH. VOHRALÍK

RK-10-2012-11, př. 1

počet stran: 4

INŽENÝRSKÁ ČINNOST • PROJEKTOVÁNÍ • STAVBY NA KLÍČ •

Krajský úřad Kraje Vysočina
odbor dopravy a silničního hospodářství
oddělení projektového řízení
k rukám pana
Ing. Václava Zikána
Žižkova 57
Jihlava
587 33

KRAJ VYSOČINA		37
DORUČENO OSOBNĚ		
Došlo dne:	27-01-2012	Počet listů 1
Č. j.:	6508/0120	Počet příloh:

Z 11C

Vyřizuje: Zajonc 728057956

V Jihlavě 25.1.2012

Věc: **Předložení podkladů k žádosti o vyslovení souhlasu poskytovatele dotace se zásahy do investice v době udržitelnosti projektu.**

Na základě Vámi poskytnutých podkladů a informací Vám tímto předávám příslušné podklady a žádám Vás o předložení výše uvedené žádosti za účelem zajištění souhlasu, který umožní povolení stavby: „Výstavba logistického centra pro firmu GLS CZ s.r.o.“ a její komunikační napojení na silnici II/352.

Popis zásahu do investice:

Z důvodu výstavby překladiště a administrativní budovy pro firmu General Logistics Systems Czech Republic s.r.o., je nutné vybudování příjezdové komunikace. Ta je navržena pro napojení na stávající účelovou krajskou silnici II/352 – staničení cca. 0,536.00 úseku č. 1 ve směru staničení přeložky.

Samotné napojení nenaruší nový asfaltový povrch, ale z důvodu výškových rozdílů je nutné provést jeho zahloubení v silničním náspu. Bude tedy nutné odstranit v nezbytné ploše travní porost, ornici tl. 100 mm, odtěžit zeminu, přesadit 2 stromy ø 20 cm, demontovat 100 ks betonových žlabovek a odstranit vrstvu zpevněné krajnice pro vrstvu skladby nového sjezdu. Žlabovky budou z části nahrazeny propustkem DN 500 a z části přeloženy v menším spádu. Napojovací spára mezi stávajícím povrchem komunikace a nově navrženým povrchem bude provedena betonovými šterbinovými vpustěmi. Povrch sjezdu k areálu je navržen z asfaltobetonu ACO 11.

Návrh napojení novostavby sjezdu byl konzultován a schválen KSÚS Jihlava, PČR DI Jihlava a je patrný z příložené projektové dokumentace.

Pod silnicí II/352 bude rovněž prováděn protlak nebo podvrt pro uložení chráničky vysokonapětového kabelu (příložena situace). Toto však bude prováděno v takové hloubce, že k dotčení tělesa silnice II/352 vůbec nedojde..

Důvod zásahu do investice:

Lokalita pro umístění stavby byla vybrána z několika variant. Její hlavní předností je dobrá dostupnost dálnice ze které a na kterou směřuje přes 90 % autoprovozu centra.

Lokalizace byla projednána a schválena Úřadem územního plánování Magistrátu města Jihlavy a odpovídá současnému platnému územnímu plánu.

Sídlo:
U hřbitova 40
586 01 JIHLAVA
ČESKÁ REPUBLIKA

Provozovna:
Čajkovského 37
586 01 JIHLAVA
ČESKÁ REPUBLIKA

IČ: 473 68 977
DIČ: CZ6310030188
Tel.: +420 567 306 640
E-mail: info@jvohralik.cz

Jihlavská pobočka GLS je centrálou firmy pro ČR a zatím působí v pronajatých prostorech.

Využití stávajícího pevného sjezdu vybudovaného v rámci stavby II/352 není reálné jednak z důvodu nepříznivé polohy k plánovanému areálu a jednak z důvodu nedostatečné šířky. Jeho rozšíření by stejně opět znamenalo zásah do stavby silnice II/352.

Trasa kabelu VN, který bude uložen do chráničky byla navržena firmou E-on – provozovatelem sítě.

Termín zásahu do investice:

Vlastní zásah do investice proběhne v období duben až květen 2012. Jak již bylo uvedeno v jeho popisu nedojde k narušení vlastní asfaltové vozovky ani provozu na silnici. Tudíž se domnívám, že doba skutečného omezení bude minimální až nulová.

Totéž platí i pro zřízení chráničky pro uložení kabelu VN.

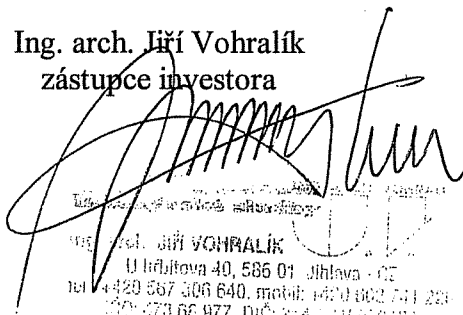
Technické provedení zásahu bude odpovídat „Podmínkám pro provádění zásahů do investice“

Investor počítá s uhrazením částky na kterou je vyčíslen zásah do stavby silnice II/352 v přiloženém rozpočtu.

V případě potřeby doplnění dalších informací uvádím výše kontaktní telefon.

Děkuji a zůstávám s pozdravem

Ing. arch. Jiří Vohralík
zástupce investora

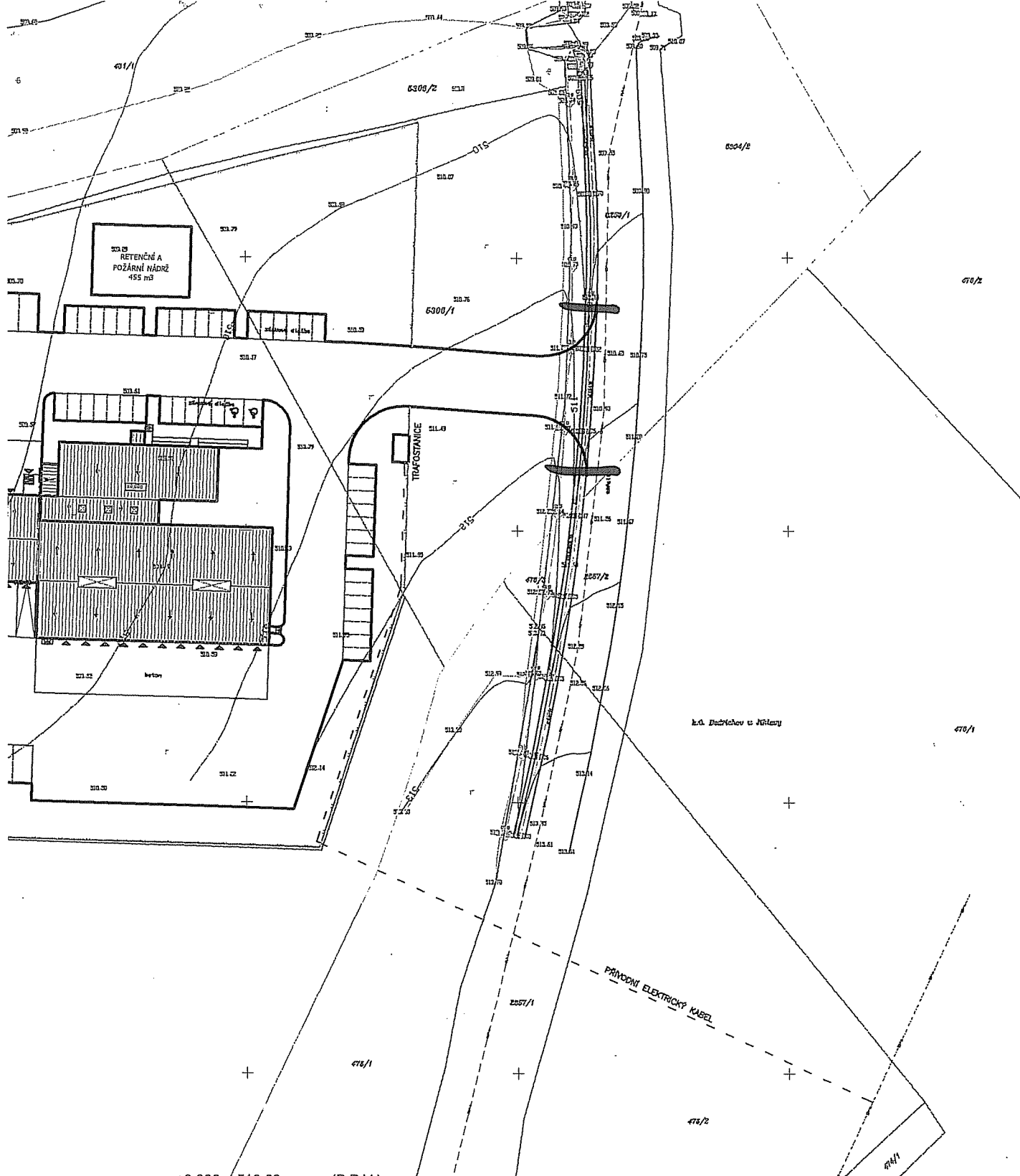


Ing. arch. JIŘÍ VOHRALÍK
U Hájčova 40, 586 01 Jihlava - ČR
tel: +420 567 306 640, mobil: +420 802 741 203
fax: +420 567 306 640, DiČ: 314 00030183
www.vohralik.cz, e-mail: j.vohralik@vol.cz

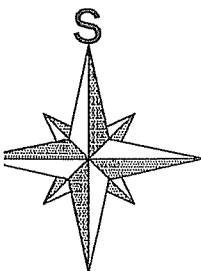
příloha: - plná moc

- rozpočet – zásah do komunikace
- vyjádření KSÚS Jihlava
- vyjádření PČR DI Jihlava
- vyjádření ÚÚP MMJ Jihlava
- situace širších vztahů č.v. D.1.01
- situace č.v. D.1.02
- dopravní fotodokumentace č.v. D.1.06
- situace podrobná – napojení sjezdu č.v. D.1.03
- řez, pohled – napojení sjezdu č.v. D.1.04
- situace podrobná – protlak č.v. D.1.05

PROVOZOVNA:
Čajkovského 37
586 01 JIHLAVA

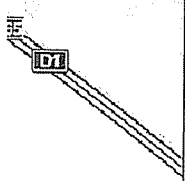
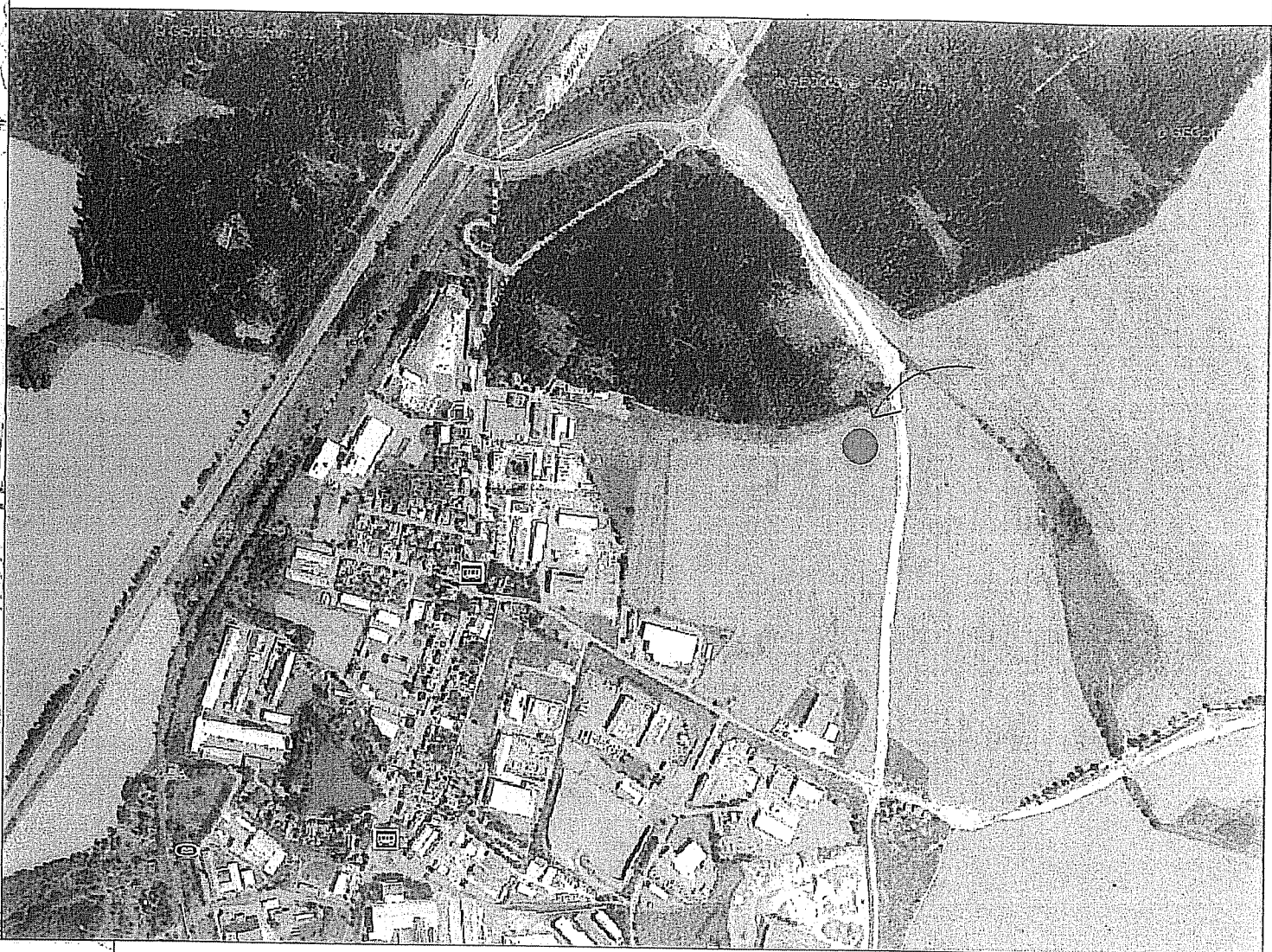


±0,000 = 510,60 m.n.m. (B.P.V.)



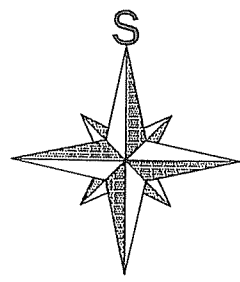
VEDOUCÍ PROJEKTANT	ZODPOVĚDNÝ PROJEKTANT	KRESLIL	 <p>Ing. Arch. VOHRALÍK tel. + fax: 567 306 640, e-mail: info@jvohralik.cz web: www.jvohralik.cz</p>
CARSTEN BÖTTGER	ING. ARCH. JIŘÍ VOHRALÍK	ROMAN VOSTÁL	
INVESTOR: General Logistics Systems Czech Republic s.r.o.			
NÁZEV AKCE:			STUPEŇ: DÚR
VÝSTAVBA LOGISTICKÉHO CENTRA PRO FIRMU GLS CZ s.r.o. okr. Jihlava, k.ú. Jihlava, parc.č. 5305, 5306/1			FORMÁT: A3
			DATUM: prosinec 2011
NÁZEV VÝKRESU:			MĚŘÍTKO: 1:250
			Č. VÝKRESU D.1.02
DOTČENÍ KRAJSKÉ KOMUNIKACE II/352 - situace			

ozlov
10V



HEROLTICE

dka



VEDOUĆÍ PROJEKTANT	ZODPOVĚDNÝ PROJEKTANT	KRESLIL	 Inženýrské studio Ing. Arch. Václav Tel.: +420 567 540, e-mail: info@relax.cz www.relax.cz
CARSTEN BÖTTGER	ING. ARCH. JIŘÍ VOHRALÍK 	ROMAN VOSTÁL	
INVESTOR:	General Logistics Systems Czech Republic s.r.o.		
NÁZEV AKCE:	VÝSTAVBA LOGISTICKÉHO CENTRA PRO FIRMU GLS CZ s.r.o. okr. Jihlava, k.ú. Jihlava, parc.č. 5305, 5306/1		
NÁZEV VÝKRESU:			
	DOTČENÍ KRAJSKÉ KOMUNIKACE II/352 -situace širších vztahů	STUPEŇ: DŮR	FORMÁT: A3
		DATUM: prosinec 2011	MĚŘÍTKO:
		Č. VÝKRESU	PARÉ Č.
		D.1.01	