

Kosovská 16, Jihlava 586 01

Došlo
dne: - 3 -01- 2012

Útvar obchodní
Oddělení správy majetku

Č. j.:
K/12/ 497/2012

Detašované pracoviště:
Hrotovická 1102
674 82 Třebíč
tel.: 568 839 811
fax: 568 839 812

Kraj Vysočina
Oddělení majetkoprávní
Odbor majetkový
JUDr. Jana Mrázková
Žižkova 57
587 33 Jihlava

VÁŠ DOPIS ZN. / ZE DNE

NAŠE ZNAČKA
OTR/HZ/000001/2011VYŘIZUJE / TELEFON
Hambálek / 734 418 525
/ 568 839 849E-MAIL
hambalek.z@ksusv.czTřebíč
2.1.2012**Žádost o majetkoprávní vypořádání s obcí Nové Syrovice**

KSÚSV Třebíč nechala v roce 2011 zaměřit sil.č. III/4112 v k.ú. a obci Nové Syrovice geometrickým plánem č. 402-999/2011.


Převod KSÚSV pozemky: par.č. 1887/47

Převod obci Nové Syrovice pozemky: par.č. 1836/8, par.č. 1838/2

Obec Nové Syrovice v zastoupení starosty Oldřicha Svobody (tel.: 604 272 575) souhlasí s bezúplatným převodem.

S přátelským pozdravem

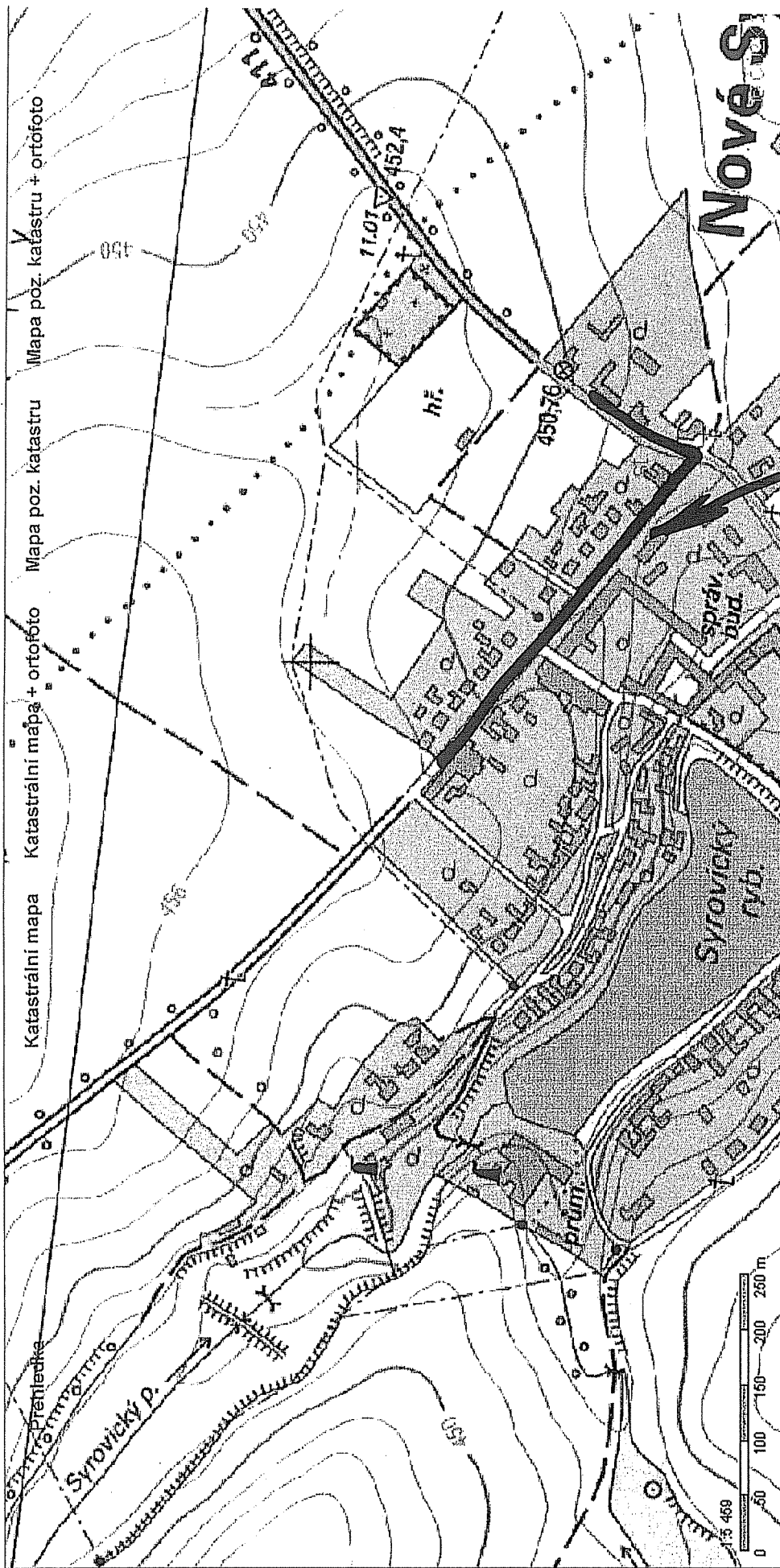
**Krajská správa a údržba
silnic Vysočiny**
příspěvková organizace
Kosovská 1122/16, 586 01 Jihlava
IČO: 00090450, www.ksusv.cz


Bc. Zdeněk Hambálek
oddělení správy majetku

Přílohy:

- 9x GP č. 402-999/2011

Svoji korespondenci zasílejte prosím na výše uvedenou adresu detašovaného pracoviště.



Katastrální mapa

Katastrální mapa + ortofoto

Mapa poz. katastru

Mapa poz. katastru + ortofoto

KN

Obsah katastrální mapy a mapy pozemkového katastru se zobrazuje od měřítka 1:5000. Podrobnější informace k používání mapy, aktualizaci dat a jejího obsahu jsou uvedeny v nápovědě (PDF formát).