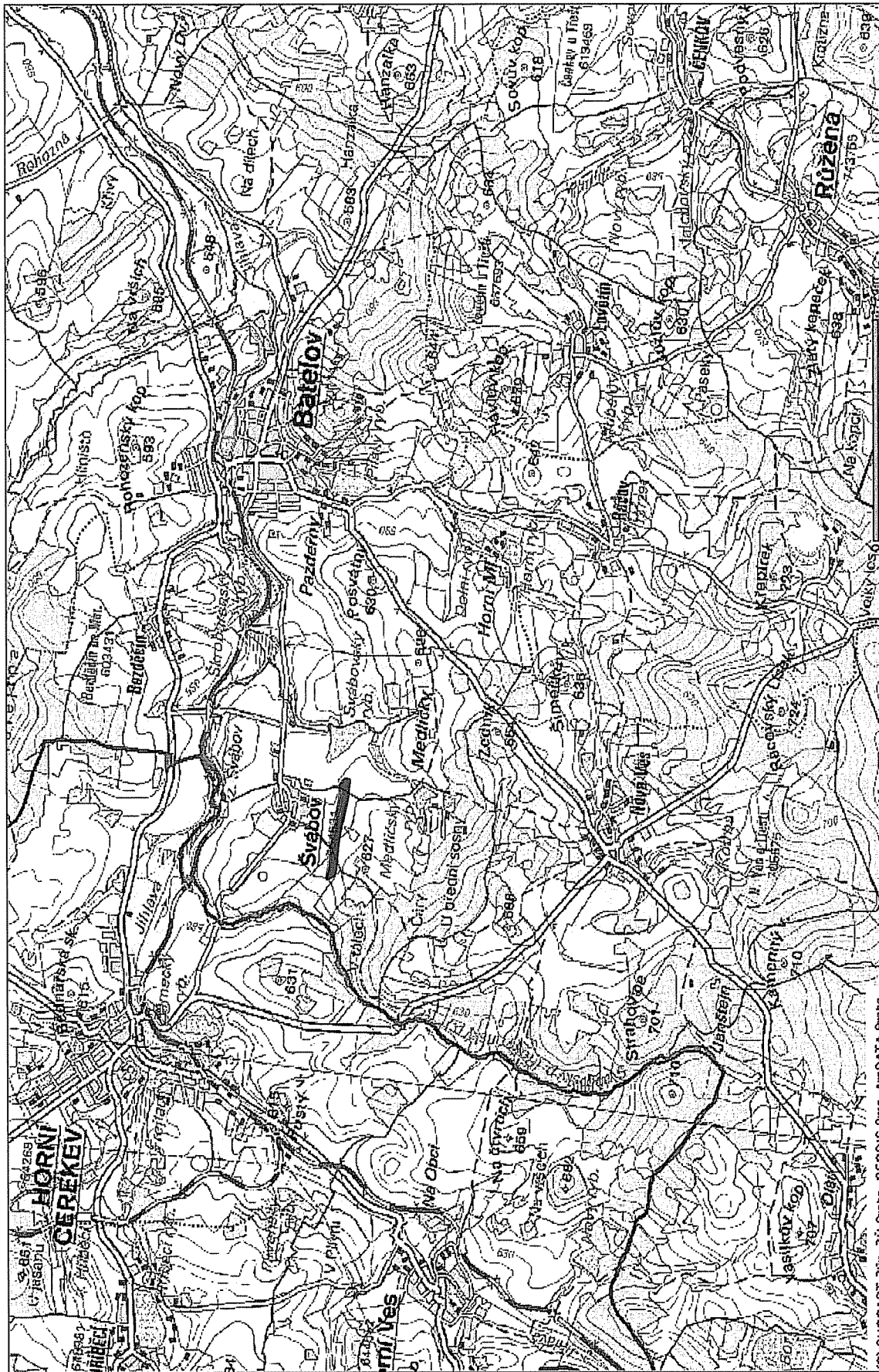


Prohlížeč map ArcIMS HTML



# OBEC ŠVÁBOV

Švábov 37, 588 51 Batelov

Kraj Vysočina  
Odbor majetkový  
Žižkova 57  
587 33 Jihlava

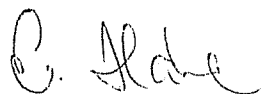
Ve Švábově 6. 2. 2012

Č.j. Oúš/odz/18/2012

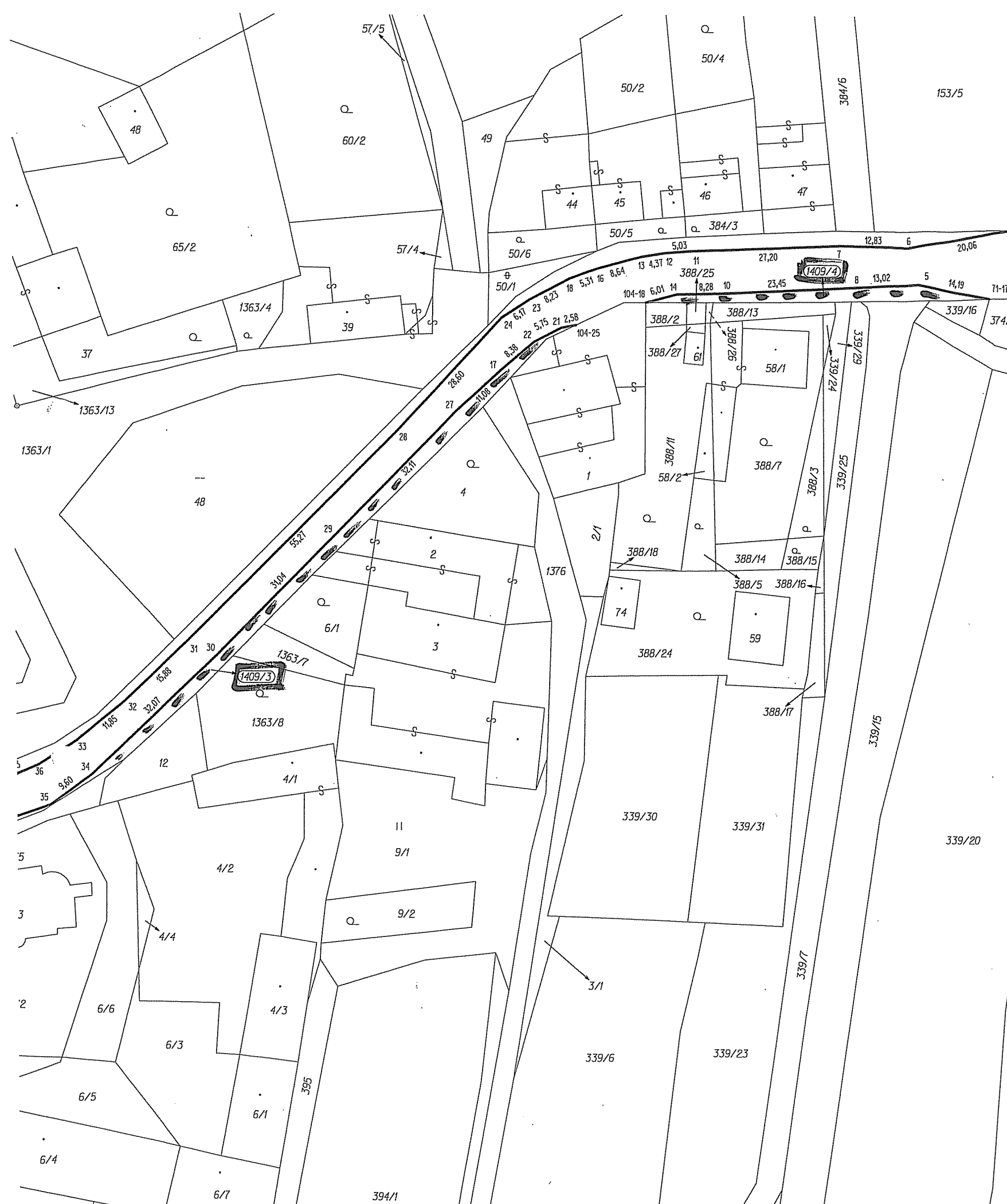
**Věc:** žádost obce Švábov.

Obec Švábov žádá o darování pozemků v katastru Švábov p. č. <sup>1409/2</sup> ~~1490~~/2, p.č. <sup>1409/3</sup> ~~1490~~/3, a p.č. 1409/4

S pozdravem starosta obce Evžen Háva



VÝKAZ DOSAVADNÍHO A NOVÉHO STAVU ÚDAJŮ KATASTRU NEMOVITOSTÍ												str.	1				
Dosavadní stav						Nový stav						Porovnání se stavem evidence právních vztahů					
Označení pozemku parc. číslem	Výměra parcely		Druh pozemku Způsob využití	Označení pozemku parc. číslem	Výměra parcely		Druh pozemku Způsob využití	Typ stavby Způsob využití	Způsob urč. výměř.	Díl přechází z pozemku označeného v							
	ha	m <sup>2</sup>			ha	m <sup>2</sup>				katastru nemovitostí	dřívejší poz. evidenci	Číslo listu vlastnictví	Výměra dílu		Označení dílu		
1409	2	44	36	ostat.pl. silnice	1409/1	2	22	32	ostat.pl. silnice	0	1409	62	2	22	32		
					1409/2		11	70	ostat.pl.	0	1409	62		11	70		
					1409/3		9	12	ostat.komunikace	0	1409	62		9	12		
					1409/4		1	22	ostat.pl.	0	1409	62		1	22		
	2	44	36			2	44	36	ostat.komunikace								



*Múrody akc.*

Seznam souřadnic (S-JTSK)  
Souřadnice pro zápis do KN  
Číslo bodu Y X KK Poznámka

71-3915	687332.88	1137609.58	8	
71-3921	687337.65	1137618.88	8	
71-1698	686863.51	1137595.36	8	
71-1708	686868.81	1137607.14	8	
104-18	686933.07	1137600.58	3	lom plotu
104-25	686946.38	1137603.15	3	lom plotu
5	686882.43	1137603.28	3	
6	686883.50	1137596.40	3	
7	686896.26	1137594.85	3	
8	686895.47	1137602.67	3	lom obrubníku
10	686918.83	1137600.58	3	lom obrubníku
11	686923.37	1137593.04	3	lom obrubníku
12	686928.38	1137592.94	3	lom obrubníku
13	686932.76	1137593.18	3	lom obrubníku
14	686927.10	1137600.02	3	lom obrubníku
16	686941.28	1137594.51	3	lom obrubníku
17	686960.99	1137611.25	3	lom obrubníku
18	686946.43	1137595.75	3	lom obrubníku
21	686948.85	1137604.06	3	lom plotu
22	686954.00	1137606.56	3	lom plotu
23	686954.12	1137598.74	3	lom obrubníku
24	686959.64	1137601.51	3	lom obrubníku
27	686969.91	1137617.75	3	lom obrubníku
28	686981.20	1137620.22	3	
29	686994.66	1137638.23	3	lom obrubníku
30	687018.59	1137657.97	3	lom obrubníku
31	687024.05	1137655.07	3	
32	687036.55	1137664.79	3	
33	687046.41	1137671.36	3	
34	687043.94	1137677.69	3	lom obrubníku
35	687052.18	1137682.55	3	lom obrubníku
36	687053.55	1137674.92	3	lom obrubníku
37	687064.05	1137678.23	3	lom obrubníku
42	687073.37	1137681.17	3	
43	687072.12	1137687.17	3	lom obrubníku

44	687091.87	1137685.82	3	
45	687092.80	1137692.06	3	lom obrubníku
46	687102.20	1137694.16	3	lom obrubníku
48	687125.27	1137693.02	3	roh kanálu
50	687130.56	1137693.66	3	lom obrubníku
51	687135.15	1137693.64	3	lom obrubníku
56	687128.09	1137699.12	3	lom obrubníku
59	687132.83	1137699.55	3	lom obrubníku
60	687141.19	1137698.68	3	lom obrubníku
61	687151.30	1137697.02	3	lom obrubníku
63	687145.03	1137692.26	3	lom obrubníku
66	687163.61	1137687.85	3	lom obrubníku
67	687165.76	1137693.67	3	lom obrubníku
68	687171.44	1137686.23	3	lom obrubníku
71	687181.69	1137683.70	3	
74	687209.49	1137676.74	3	
75	687223.66	1137679.77	3	lom obrubníku
79	687223.10	1137674.32	3	
80	687226.31	1137673.97	3	
81	687233.80	1137672.32	3	
82	687235.39	1137678.44	3	
83	687244.84	1137675.72	3	
84	687253.26	1137672.74	3	
85	687249.43	1137668.07	3	
86	687260.11	1137664.35	3	
87	687261.86	1137669.47	3	
90	687273.61	1137663.04	3	
91	687274.97	1137655.94	3	
93	687283.75	1137656.17	3	
94	687295.95	1137647.54	3	
95	687293.76	1137642.62	3	
96	687303.21	1137641.48	3	
97	687309.43	1137630.68	3	
98	687319.72	1137628.86	3	
100	687323.08	1137626.20	3	
101	687319.57	1137622.44	3	
140	687155.82	1137689.90	3	

Dělit nebo scelovat pozemky lze jen na základě územního rozhodnutí, pokud podmínky pro ně nejsou stanoveny jiným rozhodnutím nebo opatřením.

### GEOMETRICKÝ PLÁN

**pro rozdělení pozemku**

Vyhotovil: **Geodina, spol. s.r.o.**  
Na Pankráci 1597/76  
Praha 4 tel. 568 847255-8/A

Číslo plánu: **120-557/2011**

Okres: **Jihlava**

Obec: **Švábov**

Kat. území: **Švábov**

Mapový list: **KM-D**

Kód způsobu určení výměř. je určen podle § 77 odst. 2 vyhlášky č. 26/2007 Sb.

Dosavadním vlastníkům pozemků byla poskytnuta možnost seznámit se v terénu s průběhem navrhovaných nových hranic, které byly označeny předepsaným způsobem:

**došasná stab. - ohroženo údržbou silnic**

Náležitostmi a přesností odpovídá právním předpisům.

Katastrální úřad, katastrální pracoviště souhlasí s očíslováním parcel.

Geomertický plán ověřil úředně oprávněný zeměměřický inženýr:

**Ing. Ladislav Dokulil**

Dne: **2. 1. 2012** Číslo: **1000/2011**

Úředně oprávněný zeměměřický inženýr odpovídá za odbornou úroveň geometrického plánu, za dosažení předepsané přesnosti a za správnost a úplnost náležitostí podle právních předpisů.

Souhlas katastrálního úřadu, katastrálního pracoviště potvrdil:

**Renata Hrušková**

Dne: **6. 01. 2012** Číslo: **1/2012**

Jeden výtisk geometrického plánu a předepsané přílohy jsou uloženy u katastrálního úřadu, katastrálního pracoviště.

