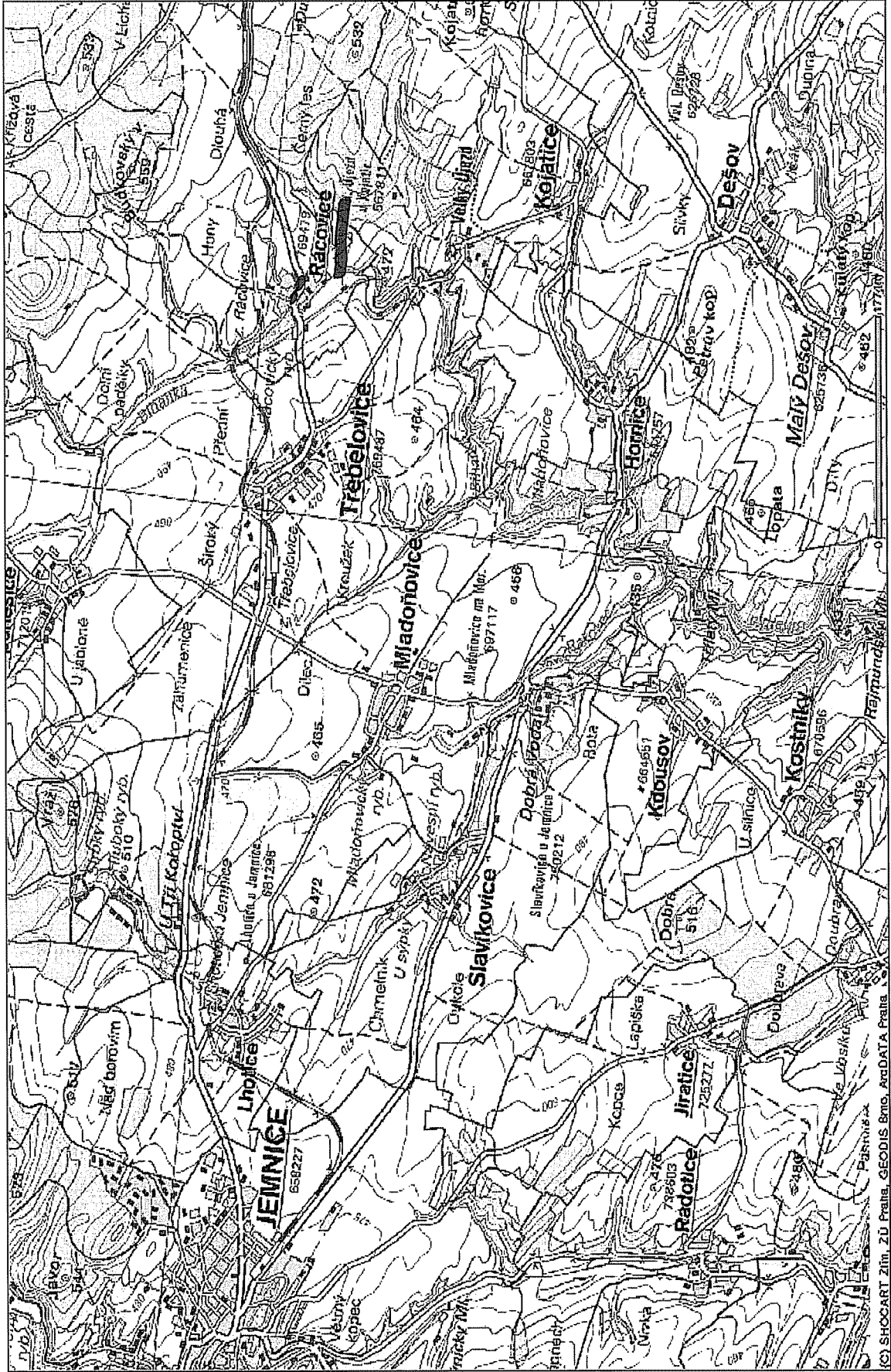


Vytvořeno  
dne 4.  
ledna 2012

Prohlížeč map ArcIMS HTML



Kosovská 16, Jihlava 586 01

Útvar obchodní  
Oddělení správy majetku

Detašované pracoviště:  
Hrotovická 1102  
674 82 Třebíč  
tel.: 568 839 811  
fax: 568 839 812

KRAJ VYSOČINA <span style="float: right;">3</span>	
Děle dne: - 2 - 01 - 2012	Počet listů
Č. j.: KJ/ 184 / 2012	Počet stránek

**Kraj Vysočina**  
Oddělení majetkoprávní  
Odbor majetkový  
**JUDr. Jana Mrázková**  
Žižkova 57  
587 33 Jihlava



KUJIP00ZLR05

VÁŠ DOPIS ZN. / ZE DNE

NAŠE ZNAČKA  
OTR/HZI/14342/2011

VYŘIZUJE / TELEFON  
Hambálek / 734 418 525  
/ 568 839 849

E-MAIL  
[hambalek.z@ksusv.cz](mailto:hambalek.z@ksusv.cz)

Třebíč  
29.12.2011

### Žádost o majetkoprávní vypořádání s obcí Rácovice

KSÚSV Třebíč nechala v roce 2011 zaměřit sil.č. II/152 v k.ú. a obci Rácovice geometrickým plánem č. 79-461/2011.

Převod KSÚSV pozemky: par.č. 727/8, 747

Převod obci Rácovice pozemky: par.č. 749/1, 746/2, 746/4, 750

Obec Rácovice v zastoupení starosty Ing. Františka Zvěřiny (tel.: 602 178 041) souhlasí s bezúplatným převodem.

S přátelským pozdravem

+ 713/2, 713/3, 713/4 - tel. 17. Zdeněk Hambálek

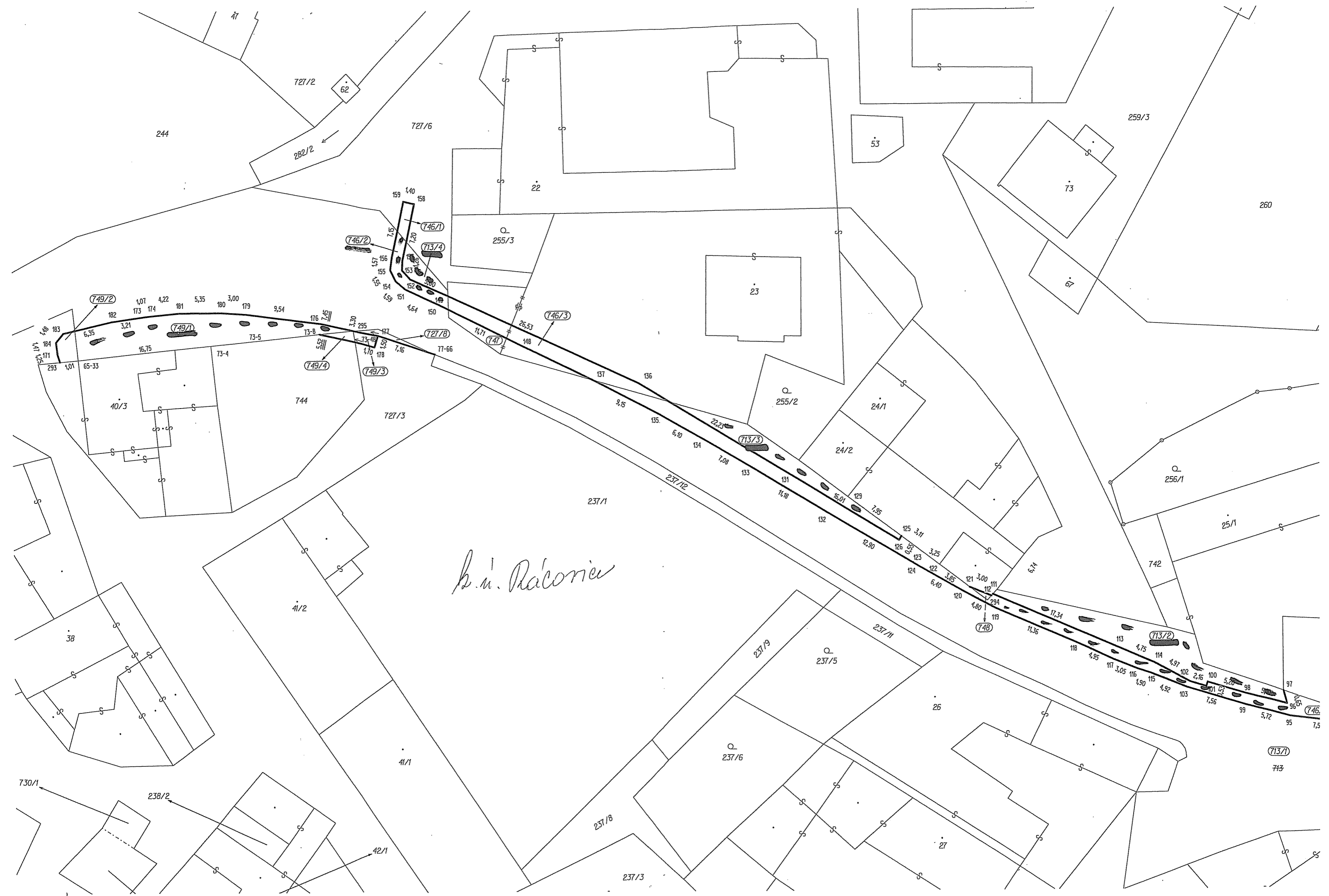
**Krajská správa a údržba  
silnic Vysočiny**  
příspěvková organizace  
Kosovská 1122/16, 586 01 Jihlava  
IČO: 00090450, [www.ksusv.cz](http://www.ksusv.cz)

Bc. Zdeněk Hambálek  
oddělení správy majetku

#### Přílohy:

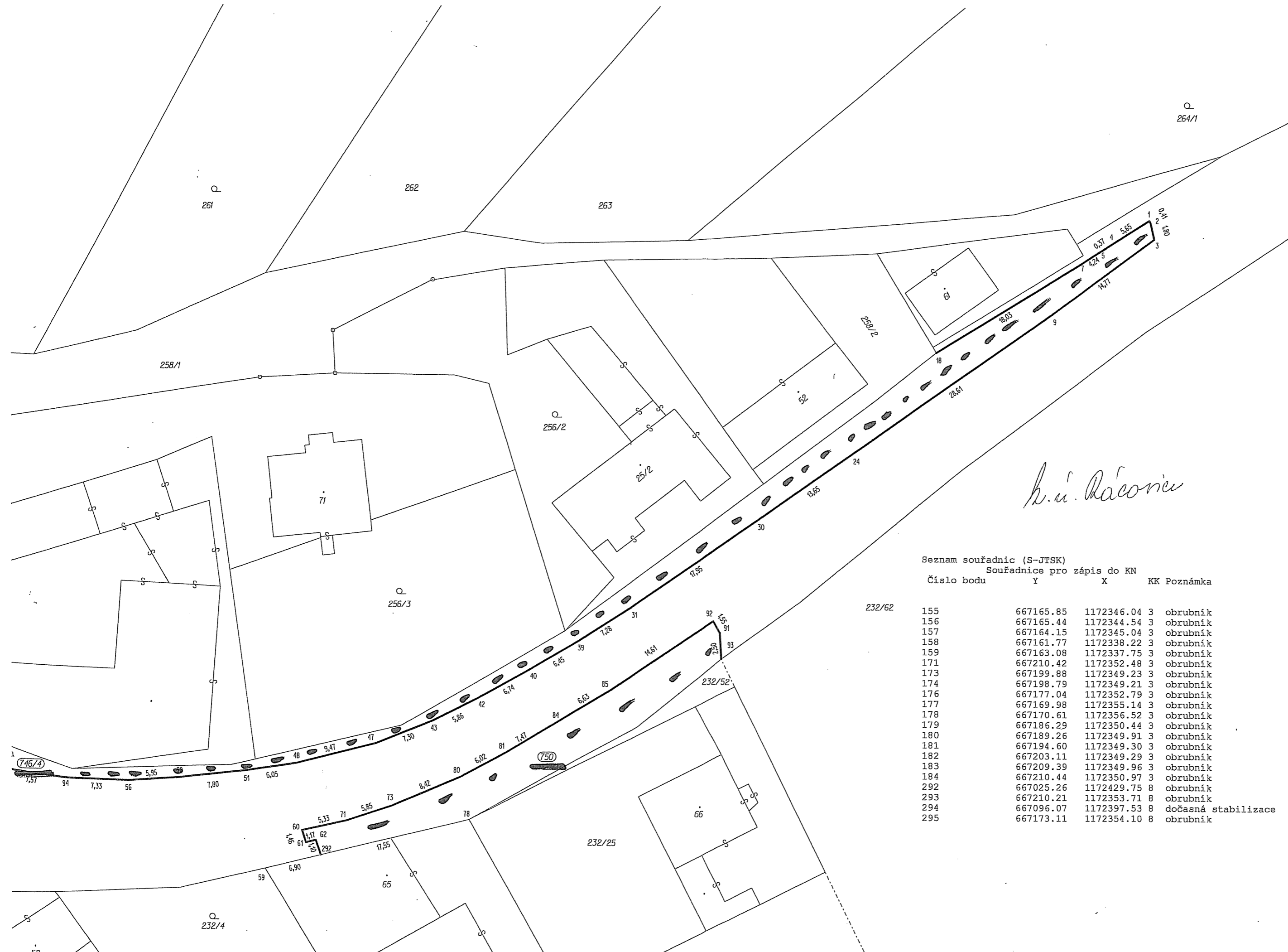
- 5 x GP č. 79-461/2011

Svoji korespondenci zasílejte prosím na výše uvedenou adresu detašovaného pracoviště.



*b. n. Račonic*

Sez  
Čí  
73-  
73-  
77-  
1  
2  
3  
4  
5  
7  
9  
18  
24  
30  
31  
39  
40  
42  
43  
47  
48  
51  
52  
56  
60  
61  
62  
71  
73  
80  
81  
84  
85  
91  
92  
93  
94  
95  
96  
97  
98  
99  
100  
101  
102  
103  
111  
112  
113  
115  
116  
117  
118  
119  
120  
121  
122  
123  
124  
125  
126  
131  
132  
133  
134  
135  
136  
137  
148  
149  
150  
151  
152  
153  
154  
155



*K. u. Račovic*

Seznam souřadnic (S-JTSK)  
Souřadnice pro zápis do KN

Číslo bodu	Y	X	KK	Poznámka
155	667165.85	1172346.04	3	obrubník
156	667165.44	1172344.54	3	obrubník
157	667164.15	1172345.04	3	obrubník
158	667161.77	1172338.22	3	obrubník
159	667163.08	1172337.75	3	obrubník
171	667210.42	1172352.48	3	obrubník
173	667199.88	1172349.23	3	obrubník
174	667198.79	1172349.21	3	obrubník
176	667177.04	1172352.79	3	obrubník
177	667169.98	1172355.14	3	obrubník
178	667170.61	1172356.52	3	obrubník
179	667186.29	1172350.44	3	obrubník
180	667189.26	1172349.91	3	obrubník
181	667194.60	1172349.30	3	obrubník
182	667203.11	1172349.29	3	obrubník
183	667209.39	1172349.96	3	obrubník
184	667210.44	1172350.97	3	obrubník
292	667025.26	1172429.75	8	obrubník
293	667210.21	1172353.71	8	obrubník
294	667096.07	1172397.53	8	dočasná stabilizace
295	667173.11	1172354.10	8	obrubník