

**Obec Rantířov**  
**IČO 00543730**

---

OÚ Rantířov , Rantířov 78, 588 41 pošta Vyskytná nad Jihlavou

Tel.: 567 276 244, 603 413 562, e-mail: [v\\_rantirov@volny.cz](mailto:v_rantirov@volny.cz)

[www.obecrantirov.cz](http://www.obecrantirov.cz)

Bankovní spojení : ČSOB a.s.Jihlava, č.ú.:225582144/0300

Datová schránka ID schránky: 68bav54

**Krajský úřad Kraje Vysočina**

Odbor majetkový , odd.majetkoprávní

JUDr. Jana Mrázková

Žižkova 57

586 01 Jihlava

Rantířov 5.5.2011

Č.j. 78/09/2011

Věc:

Žádost o bezúplatný převod silnice III./01947 k.ú.Rantířov do majetku obce Rantířov

Tímto Vás žádáme o bezúplatný převod silnice III./01947 k.ú.Rantířov do majetku obce Rantířov. Jedná se o silnici s charakterem místní komunikace o celkové délce 69 bm, zapsanou na LV č.131 pro Kraj Vysočinu, p.č. 329, k.ú.Rantířov o výměře 972 m2, druh pozemku – ostatní plocha , způsob využití – silnice .

Děkuji

**Renata Menšíková**  
starostka obce Rantířov

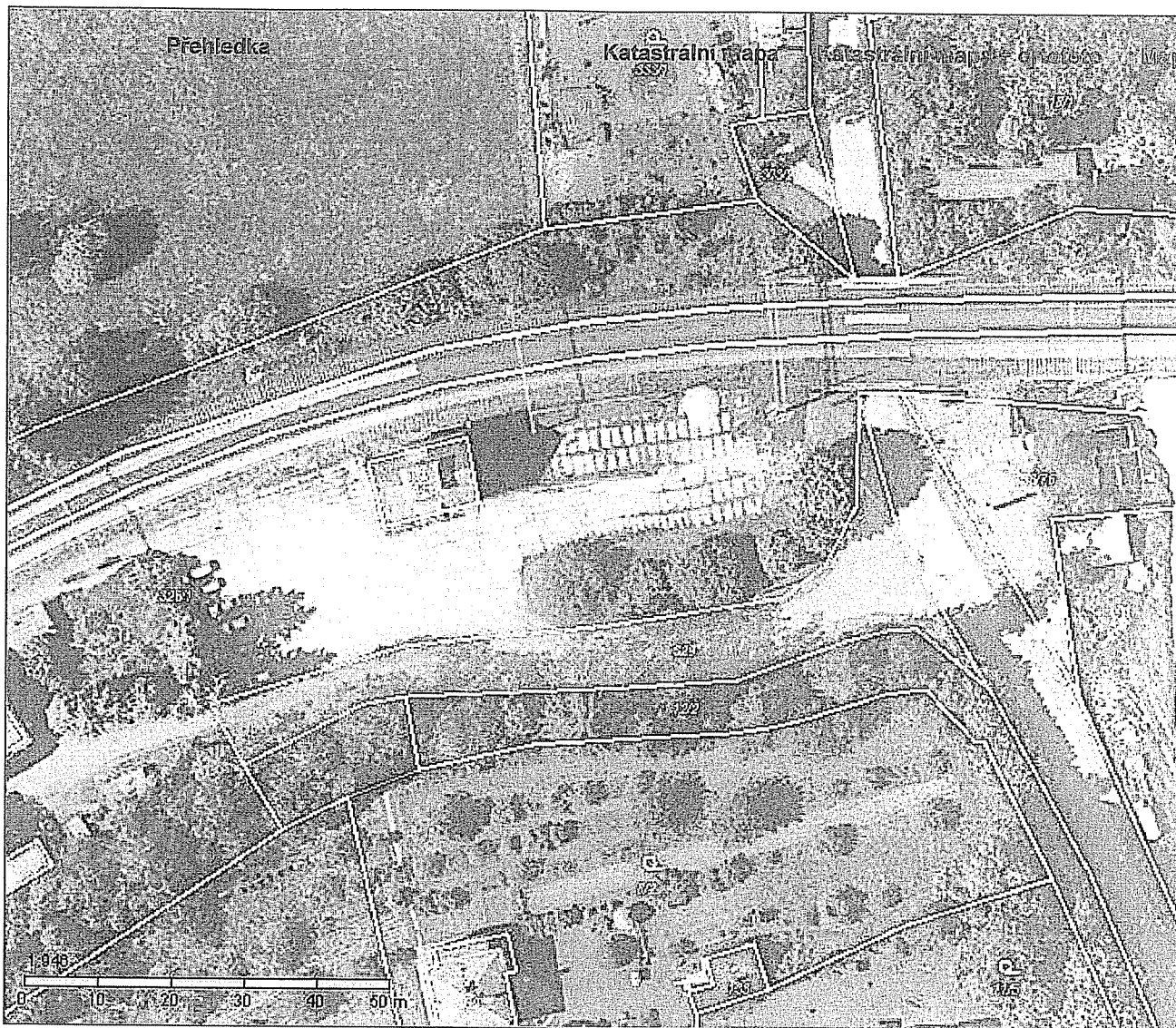
---

**Od:** "Rantířov (okres Jihlava)" <v\_rantirov@volny.cz>  
**Komu:** "Mrázková Jana JUDr." <Mrazkova.J@kr-vysocina.cz>  
**Odesláno:** 5. září 2011 13:08  
**Připojit:** KÚ kr.Vys.odb.majetkový žád.o převod sil.č.III.01947.doc  
**Předmět:** Žádost obec Rantířov

Dobrý den,  
v příloze zasílám žádost obce Rantířov o převod silnice III./01947  
k.ú.Rantířov do majetku obce. Schválení Smlouvy o budoucí smlouvě  
darovací na převod uvedené silnice bude zařazeno do programu jednání  
Zastupitelstva obce Rantířov dne 22.9.2011 .

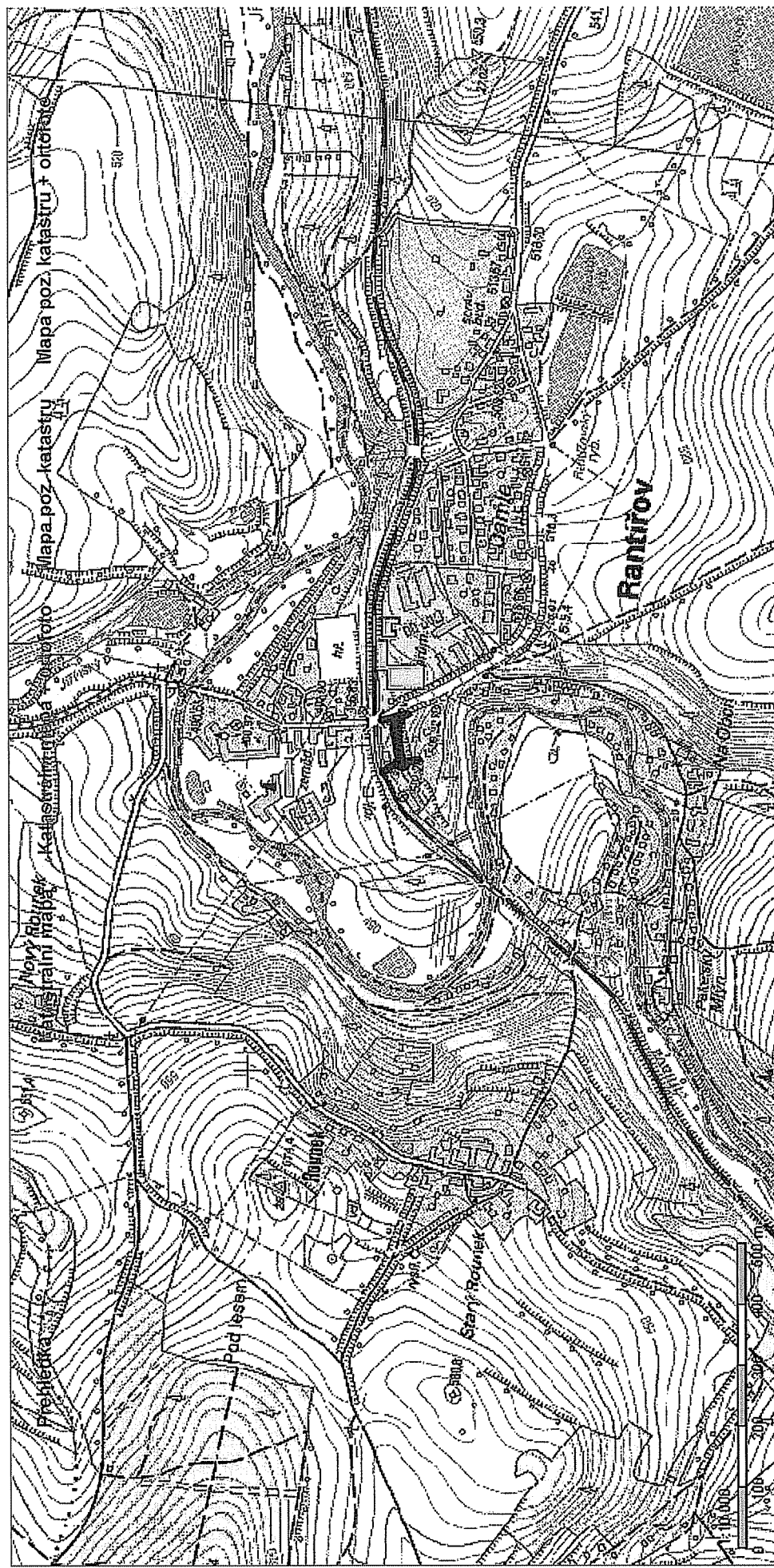
Renata Menšíková, starostka obce  
Tel.: 603413562, 567276244

--  
Užitečné rady a tipy pro studenty i jejich rodiče a blízké čtete ve  
speciálu portálu VOLNÝ.cz Škola volá.  
<http://web.volny.cz/data/click.php?id=1267>



KN

Obsah katastrální mapy a mapy pozemkového katastru se zobrazuje od měřítka 1:5000.  
Podrobnější informace k používání mapy, aktualizaci dat a jejího obsahu jsou uvedeny v nápovědě (PDF formát).



KN

Obsah katastrální mapy a mapy pozemkového katastru se zobrazuje od měřítka 1:5000.  
Podrobnější informace k používání mapy, aktualizaci dat a jejího obsahu jsou uvedeny v nápovědě (PDF formát).