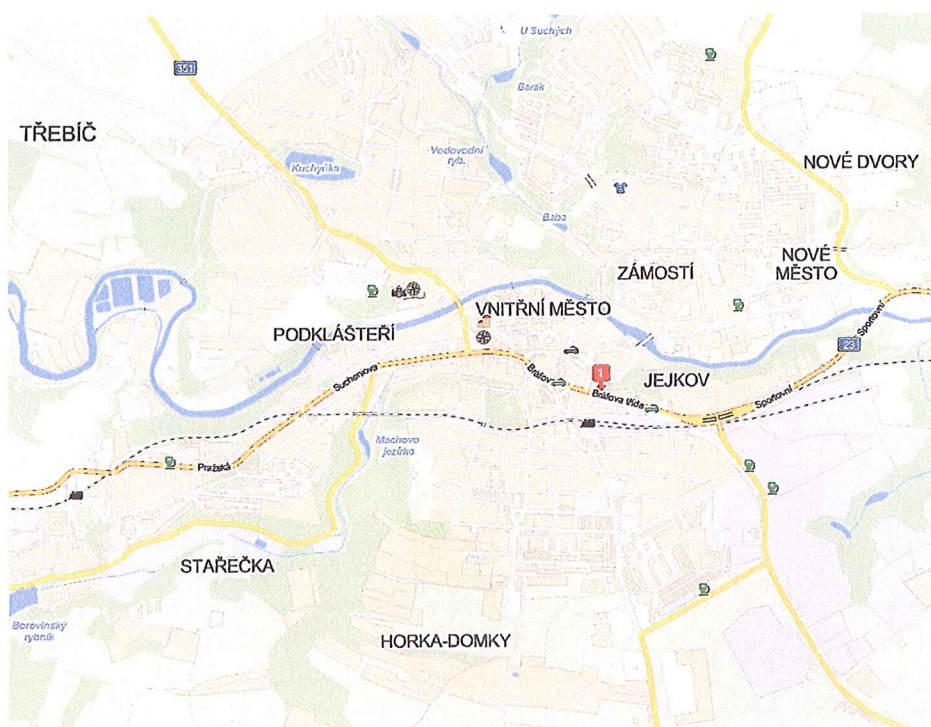


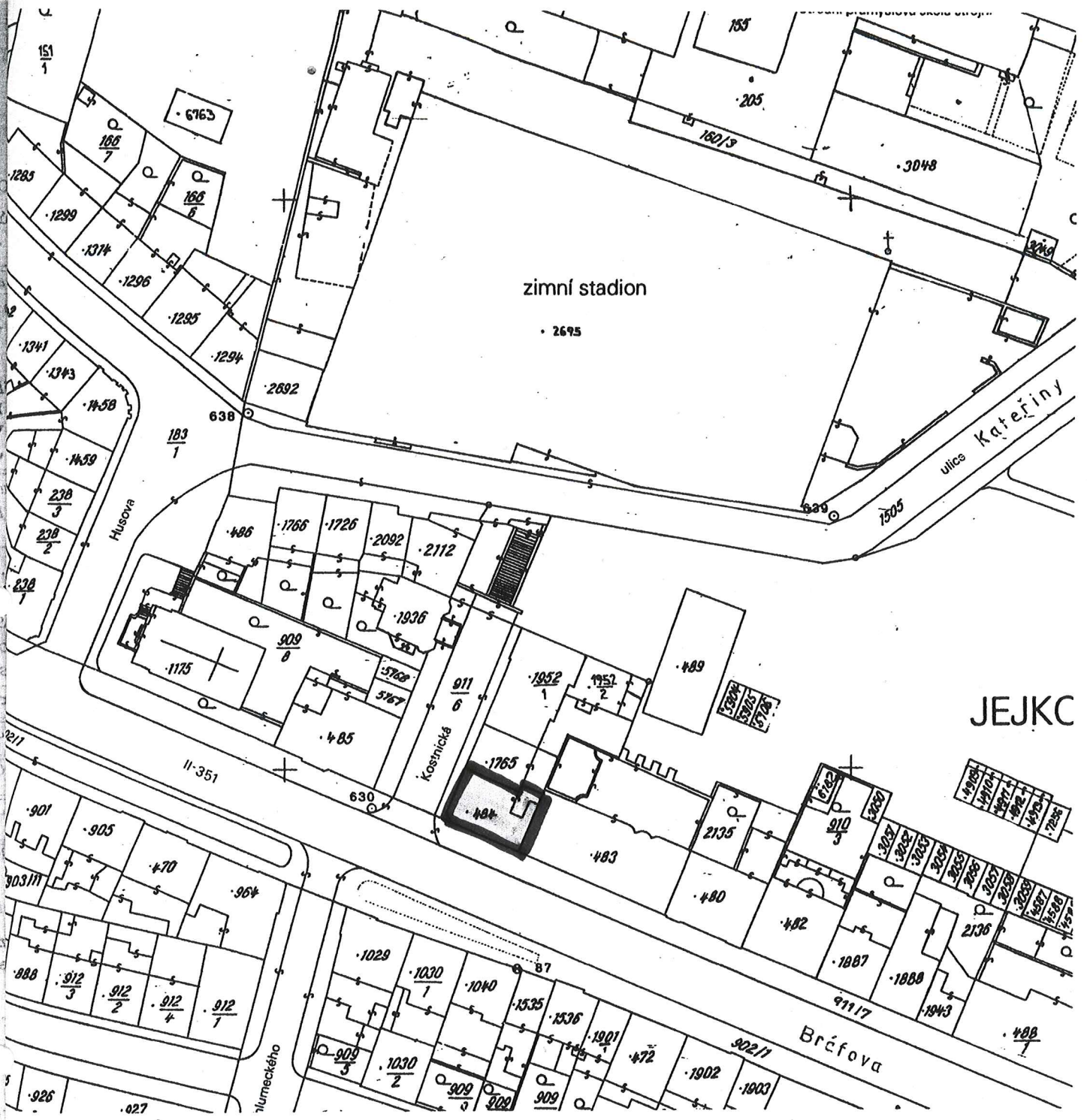
## Lokalizace předmětného území



snímek předmětného území z letecké mapy s vyznačením nemovitosti



mapka města s lokalizací předmětného území



**POZNÁMKY** : Realita stavu podle katastrální mapy odpovídá míře opotřebení, nelze použít pro vytyčování hranic.

Katastrální úřad <b>TŘEBÍČ</b>	Okres <b>TŘEBÍČ</b>	Obec <b>Třebíč</b>	Kat. území <b>Třebíč</b>
	Číslo zakázky <b>1215/2001</b>	Mapový list <b>Tř. 0-6/24</b>	Měřítko <b>1 : 1 000</b>
<b>KOPIE KATASTRÁLNÍ MAPY</b>			
VYHOTOVIL 20. 6. 2001 M. Řezanina		 	

## Fotodokumentace



celkový pohled na budovu z jihozápadu



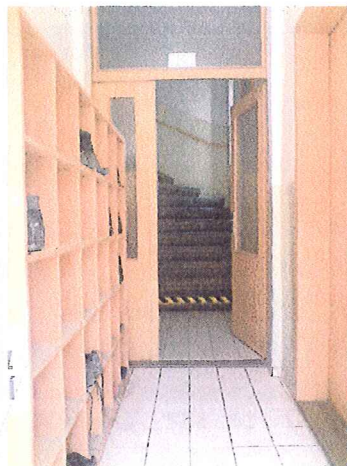
pohled na jižní průčelí, ulice Bráfova



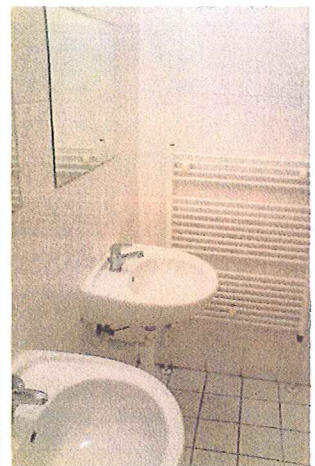
kotelna



sklepní místnost



vstupní chodba



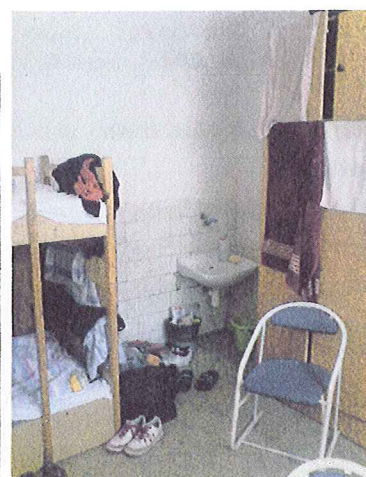
sociální zázemí



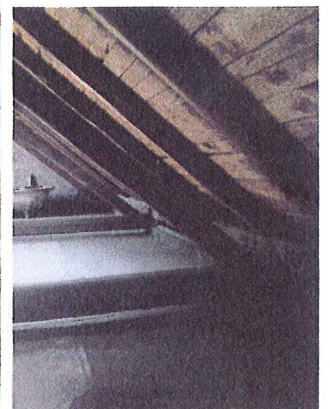
menší pokoj, 1. NP



velký pokoj, 2. NP



pokoj s umývadlem, 1. NP



půdní prostor