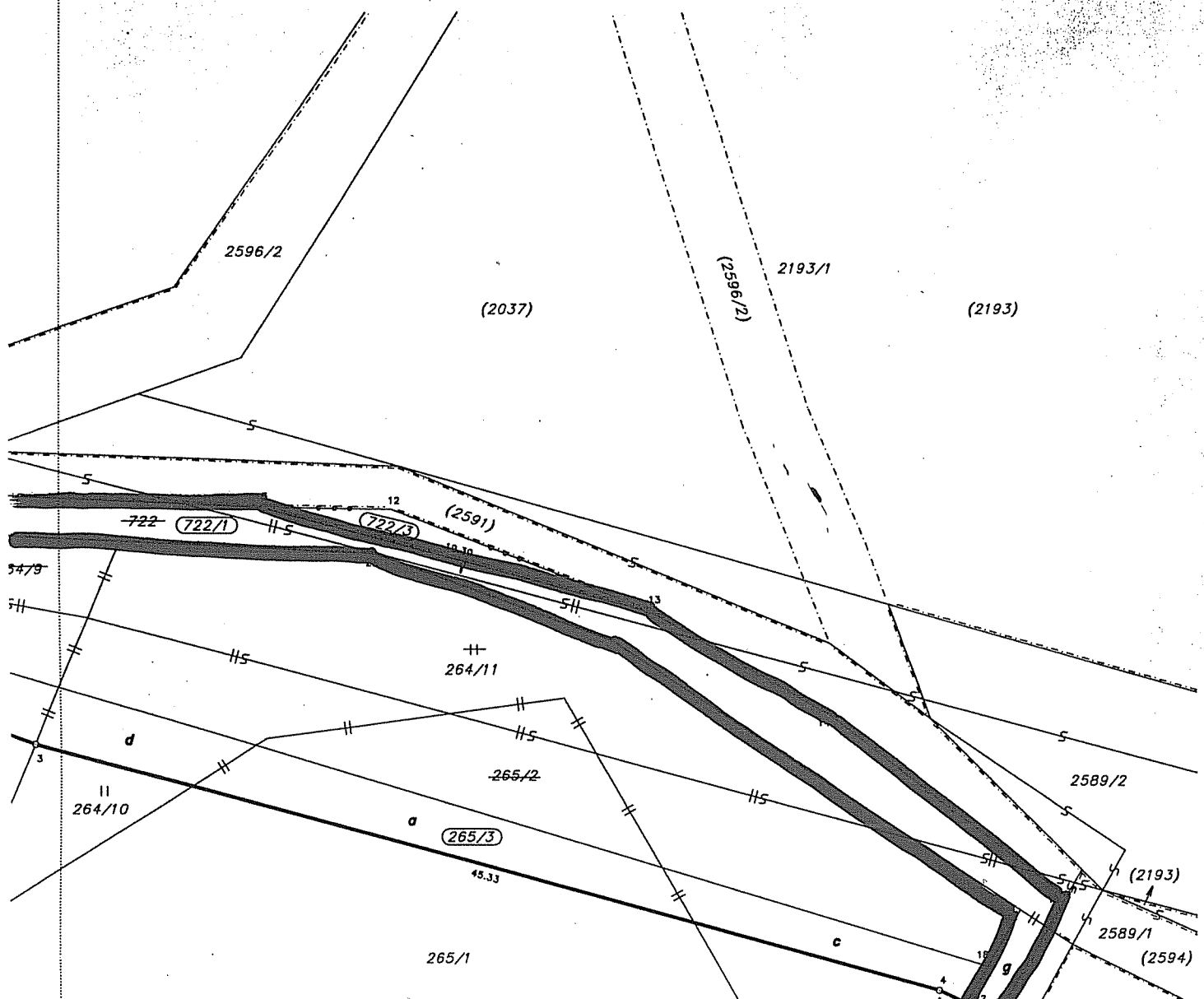






# K.Ú. KRAHULČÍ U TELČE

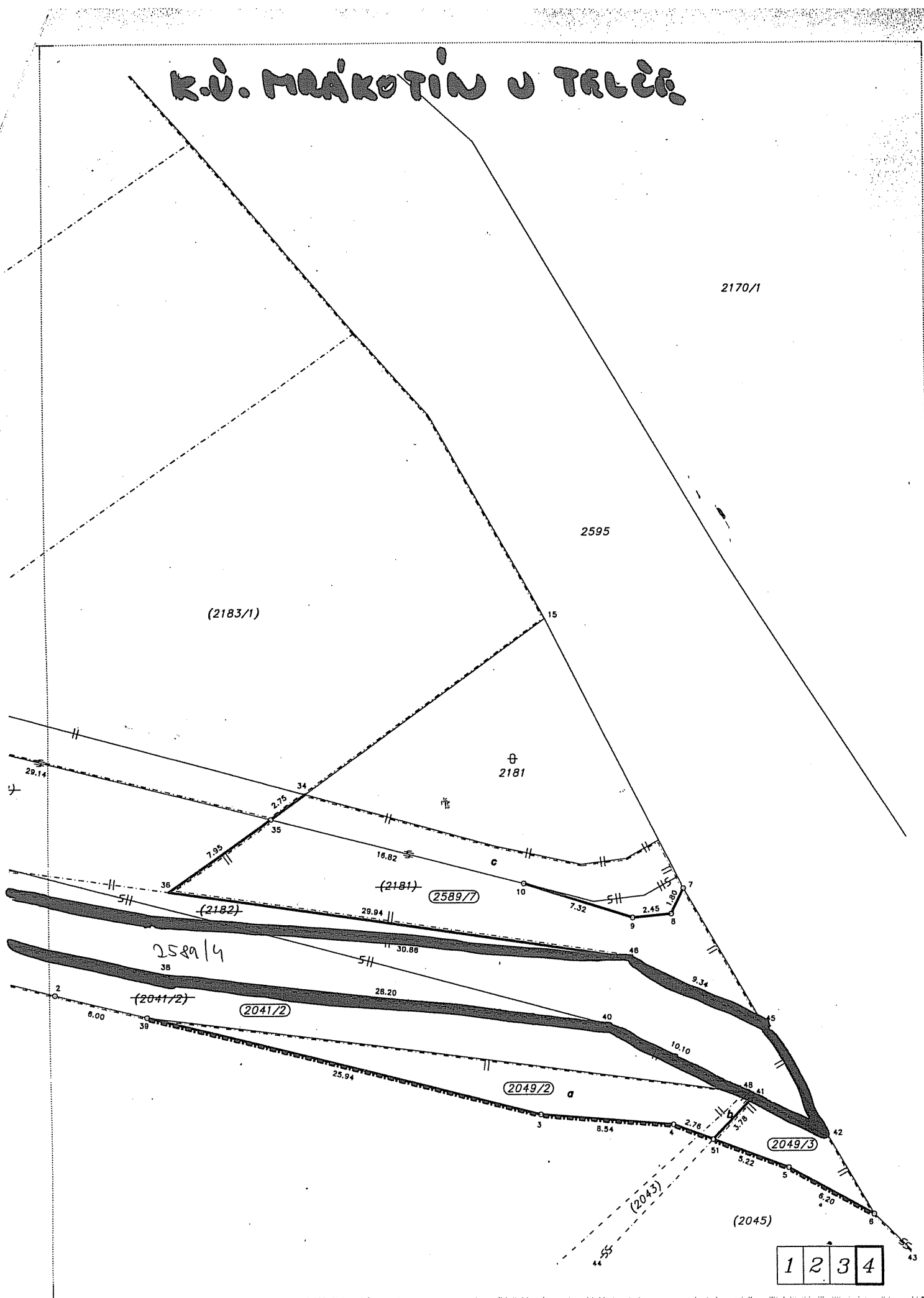


## SEZNAM SOUŘADNIC (S-JTSK)

Souřadnice pro zpis do KN

Bod	Y	X	Kód kvality	Poznámka
1	686619.98	1152243.74	8	plastový mezník
2	686611.12	1152242.67	3	plastový mezník
3	686599.97	1152246.68	3	plastový mezník
4	686556.21	1152258.43	3	plastový mezník
5	686588.99	1152235.25	8	plastový mezník
6	686621.21	1152241.88	8	roh kam. zpevnění břehu
8	686616.94	1152251.51	8	roh kam. zpevnění břehu
9	686622.48	1152236.94	8	střík sprejem na asfalt
10	686622.13	1152235.67	8	střík sprejem na asfalt
11	686621.94	1152233.79	8	střík sprejem na asfalt
12	686582.87	1152235.33	8	dřevěný kolík
13	686570.33	1152240.16	8	zabet. železná trubka
14	686561.46	1152245.18	8	dřevěný kolík
15	686549.98	1152253.89	8	střík sprejem na asfalt
16	686558.96	1152269.12	8	dřevěný kolík
17	686559.84	1152267.41	8	dřevěný kolík
18	686553.85	1152257.26	8	dřevěný kolík
19	686633.72	1152234.90	8	střík sprejem na asfalt
20	686633.61	1152233.01	8	střík sprejem na asfalt
21	686553.42	1152259.73	8	dřevěný kolík
22	686554.90	1152259.04	8	dřevěný kolík
23	686583.65	1152237.47	8	dřevěný kolík

# K.Ú. MRAKOTÍN U TRLČE



# K.Ú. PŮKOTIN V TELCI

(2193)

2193/1

(2192)

(2589/11)

11.5

2589/2

12

18.20

11

5.13

32

33

(2193)

(2589/5)

24

(2192)

29.14

(2183/2)

(2589/10)

27

(2589/4)

3.40

31

511

(2589/6)

(2041/1)

50

11.10

15.80

(2594)

35.84

24.50

29

2

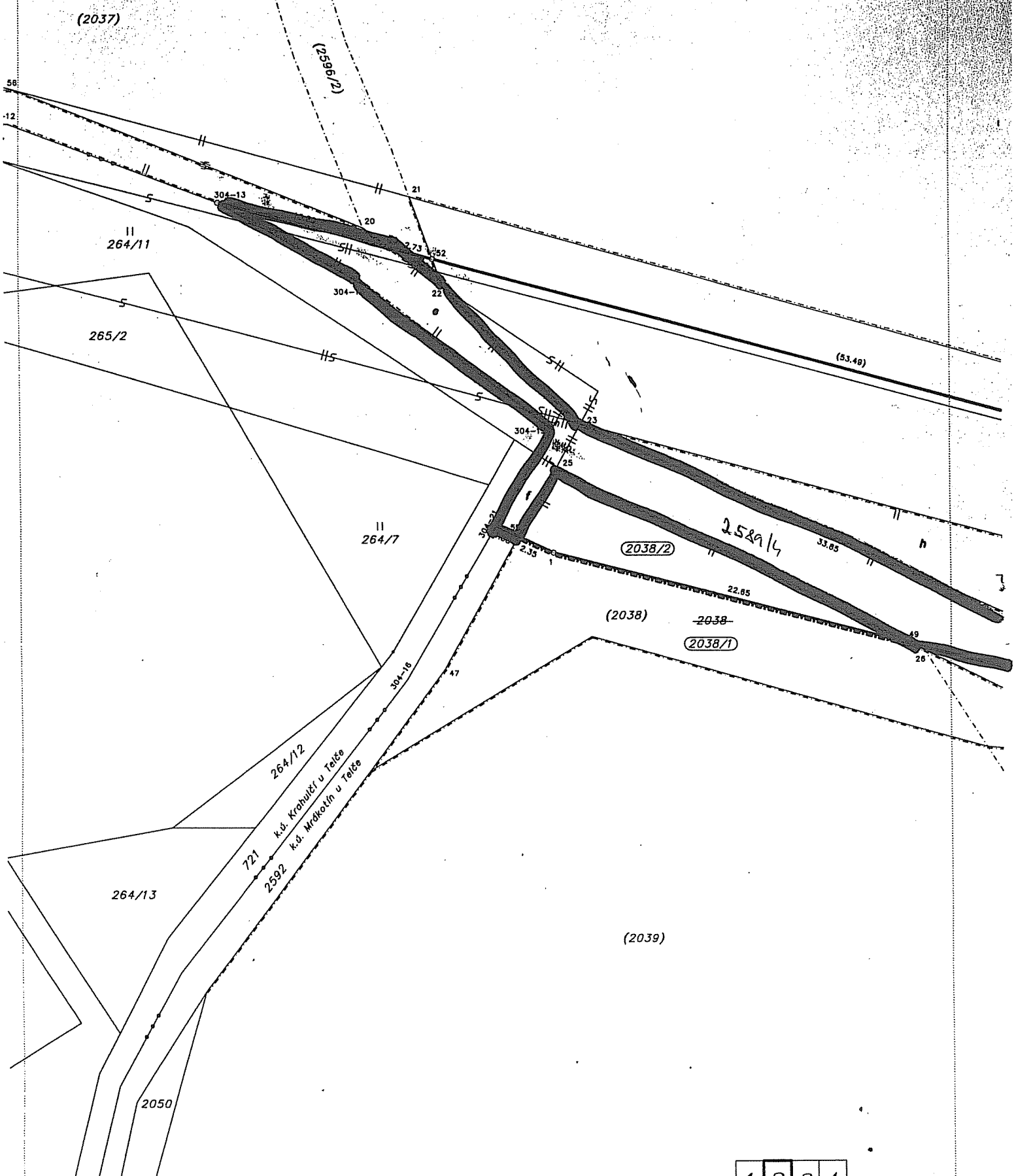
6.C

2049/1

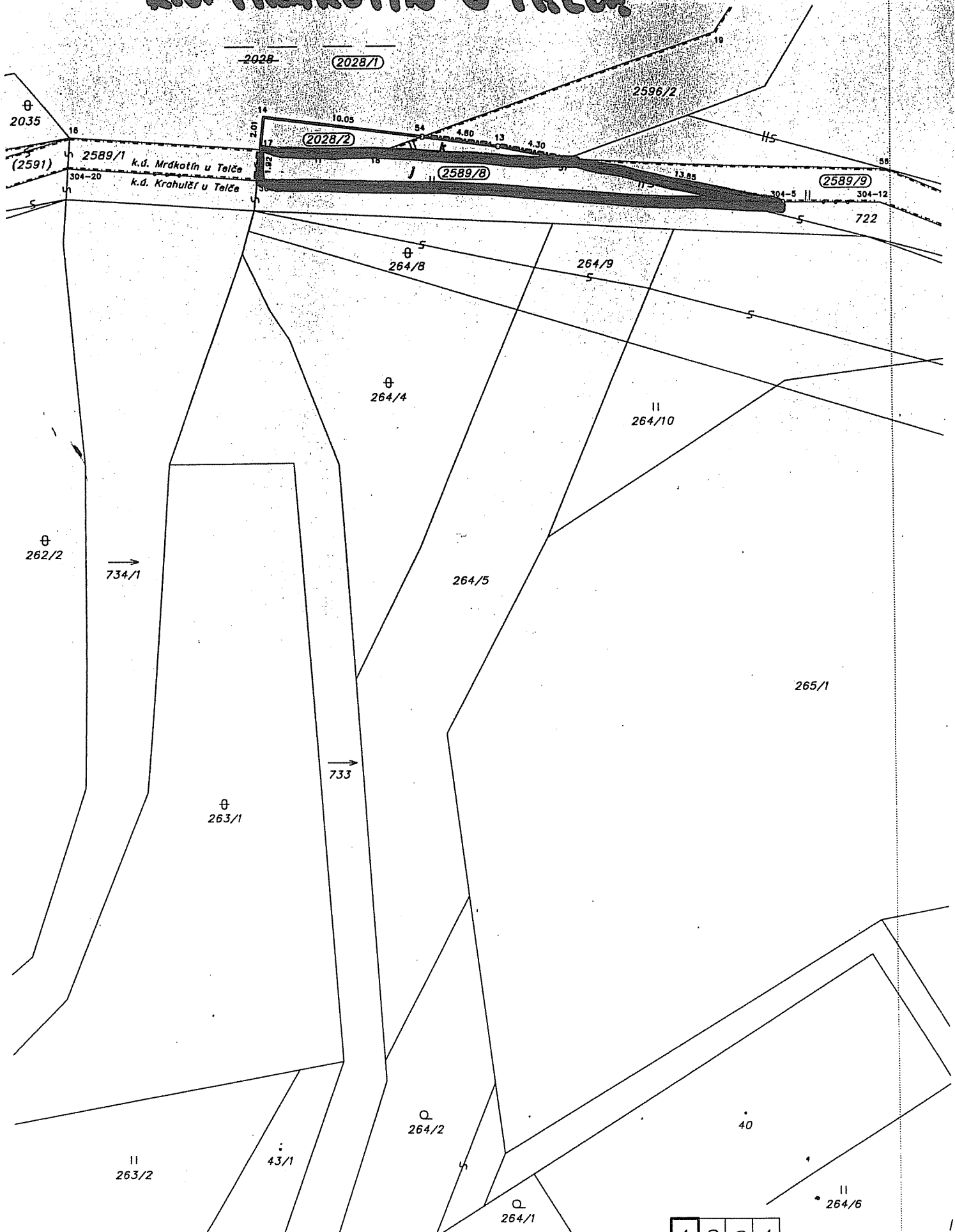
(2042)

1	2	3	4
---	---	---	---

# K.Ú. MRAKOTÍN U TELČE



# K.Ú. MRKOTÍN U TELČE



1	2	3	4
---	---	---	---