

RK-23-2011-09, př. 1
počet stran: 2

OBEC LITOHOŘ

Litoňov č.p. 155, tel., fax.: 568 42 20 24, e-mail: ou-litohor@volny.cz

KRAJ VYSOČINA	
Dodací list:	22-03-2011
Č. j.	<i>Lenka Venhodová</i>

Vysočina- krajský úřad
odbor majetkový

Žižkova 57

Jihlava

58733

Váš dopis:

Naše značka: *23/2011*

Datum: 21. března 2011

Vyřizuje: Lenka Venhodová

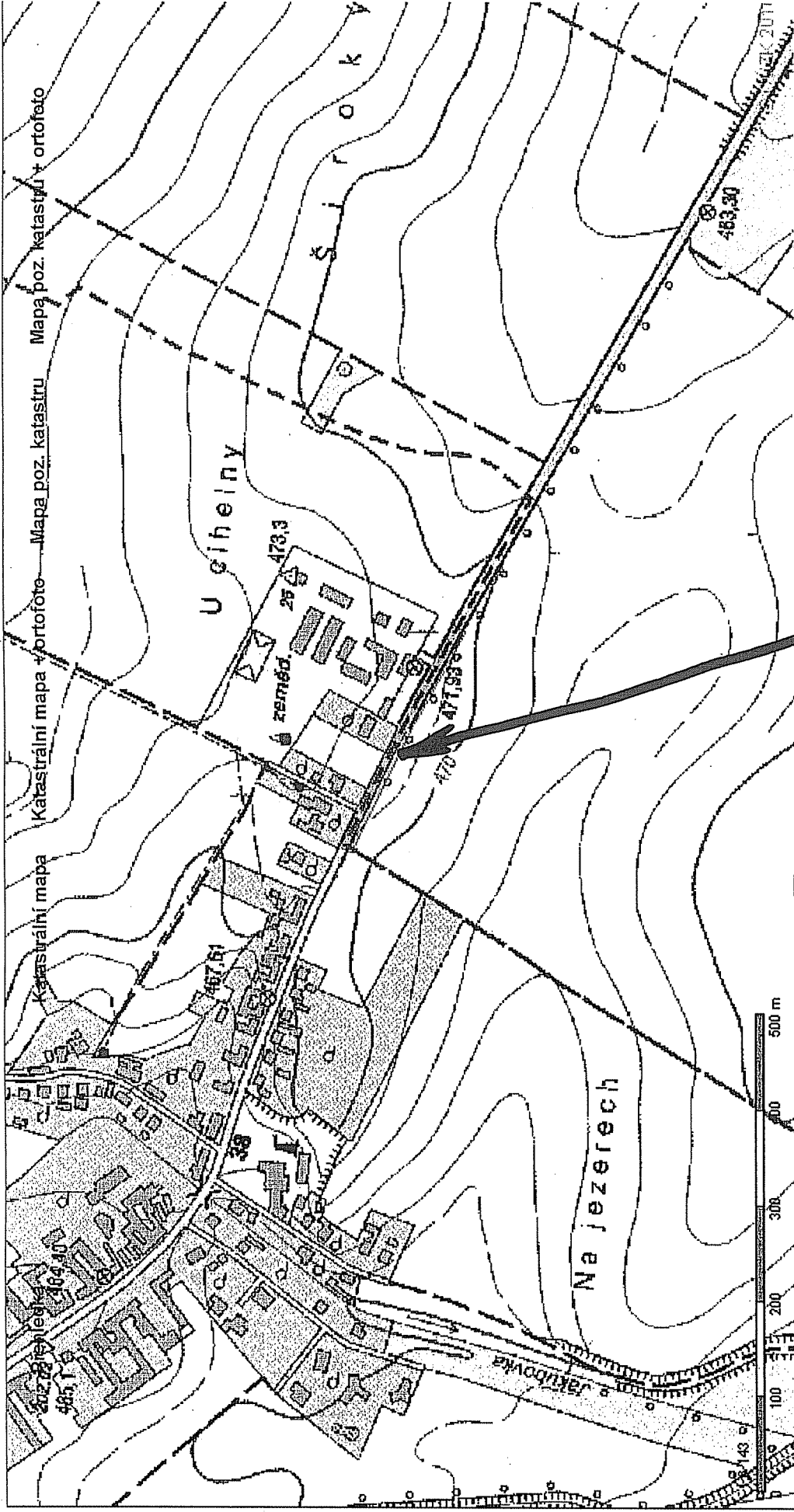
Žádost: Převedení pozemku zastavěného chodníku do majetku obce Litoňov

Žádám Vás jako majetkového správce silnice I. třídy v kraji Vysočina o oddělení části pozemku a převedení pozemku zastavěného chodníku v obci Litoňov v úseku 209,840 až 210,025 (provozní staničení silnice I/38) dle geometrického plánu do majetku obce Litoňov, jako přílohu zasíláme 4 výtisky geometrického plánu a kolaudační souhlas od Městského úřadu v Moravských Budějovicích.

S pozdravem

OBEC LITOHOŘ
PSČ 675 44

Lenka Venhodová
Lenka Venhodová
starostka obce



Obsah katastrální mapy a mapy pozemkového katastru se zobrazuje od měřítka 1:5000.
Podrobnější informace k používání mapy, aktualizaci dat a jejího obsahu jsou uvedeny v [nápořádě](#) (PDF formát).