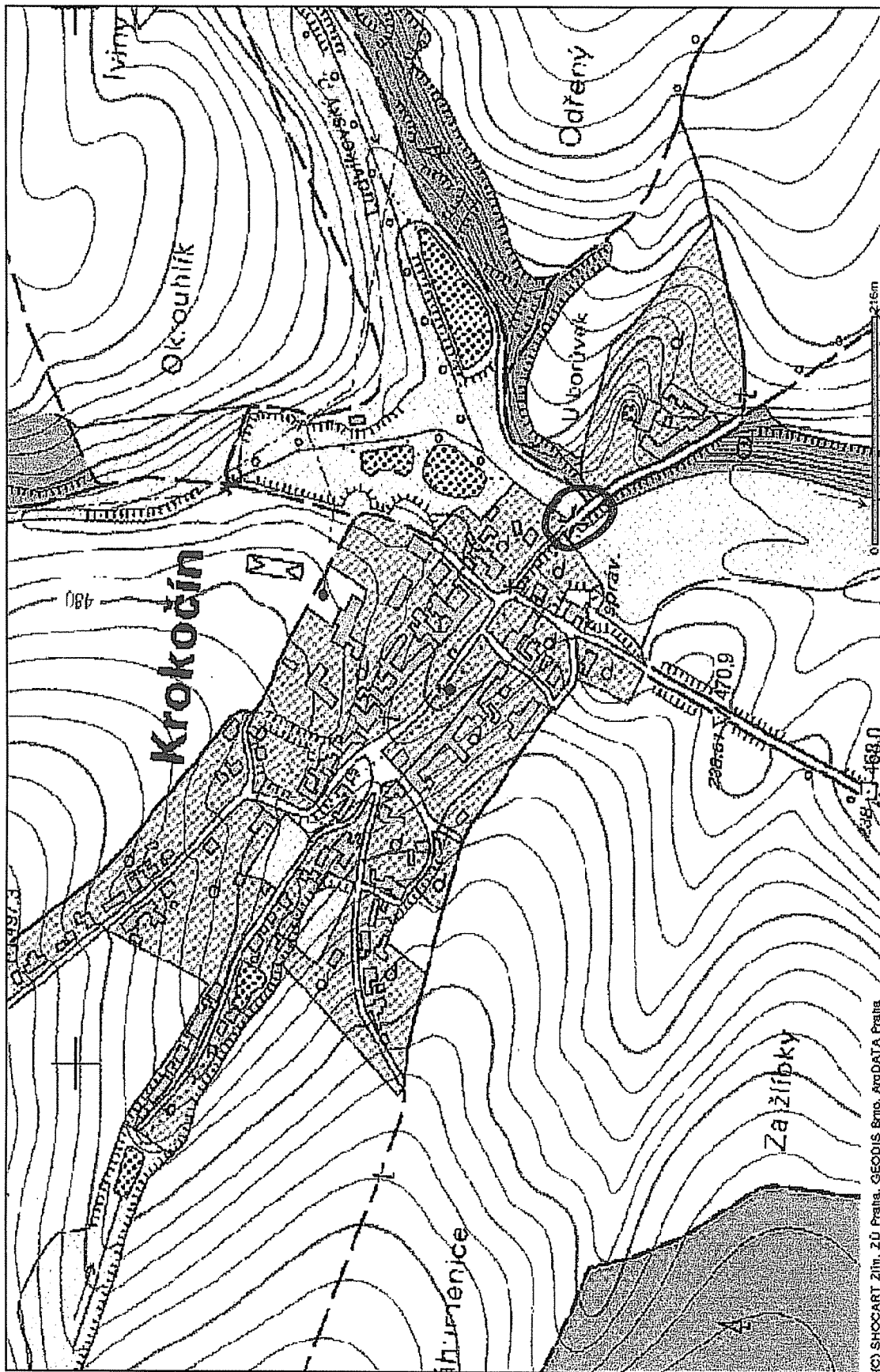
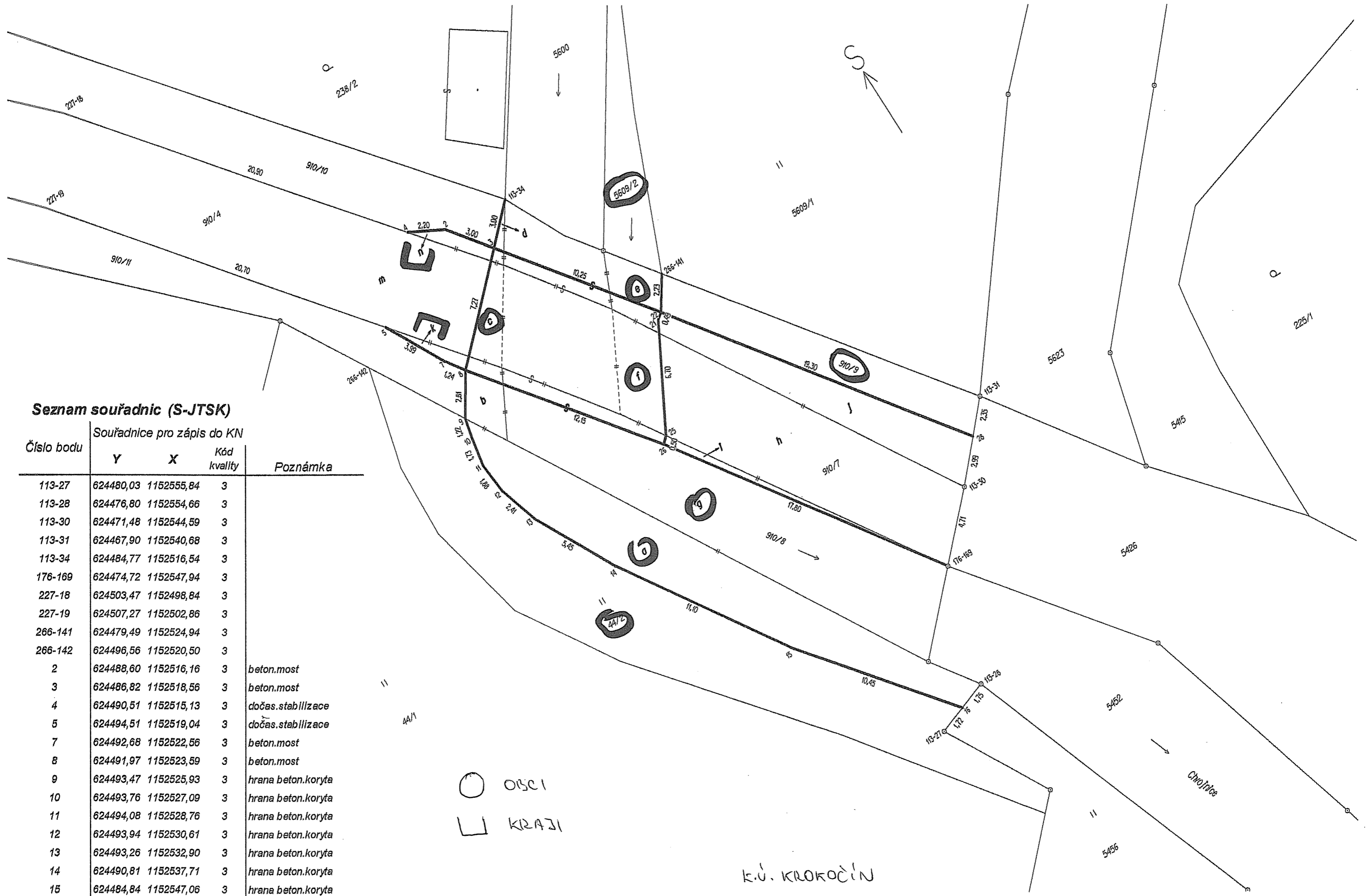


Vytvořeno  
dne 6.  
prosince  
2010

Prohlížeč map ArcIMS HTML



(C) SHOCART Zlin, ZÚ Praha, GEODIS Brno, ArcDATA Praha



**Seznam souřadnic (S-JTSK)**

Číslo bodu	Souřadnice pro zápis do KN		Kód kvality	Poznámka
	Y	X		
113-27	624480,03	1152555,84	3	
113-28	624476,80	1152554,66	3	
113-30	624471,48	1152544,59	3	
113-31	624467,90	1152540,68	3	
113-34	624484,77	1152516,54	3	
176-169	624474,72	1152547,94	3	
227-18	624503,47	1152498,84	3	
227-19	624507,27	1152502,86	3	
266-141	624479,49	1152524,94	3	
266-142	624496,56	1152520,50	3	
2	624488,60	1152516,16	3	beton.most
3	624486,82	1152518,56	3	beton.most
4	624490,51	1152515,13	3	dočas.stabilizace
5	624494,51	1152519,04	3	dočas.stabilizace
7	624492,68	1152522,56	3	beton.most
8	624491,97	1152523,59	3	beton.most
9	624493,47	1152525,93	3	hrana beton.koryta
10	624493,76	1152527,09	3	hrana beton.koryta
11	624494,08	1152528,76	3	hrana beton.koryta
12	624493,94	1152530,61	3	hrana beton.koryta
13	624493,26	1152532,90	3	hrana beton.koryta
14	624490,81	1152537,71	3	hrana beton.koryta
15	624484,84	1152547,06	3	hrana beton.koryta
16	624478,43	1152555,26	3	hrana beton.koryta
21	624481,10	1152527,06	3	beton.most
22	624480,73	1152526,77	3	beton.most
25	624484,32	1152532,91	3	beton.most
26	624484,69	1152533,26	3	beton.most
28	624469,48	1152542,41	3	dočas.stabilizace

○ OSCE  
 □ KRAZI

K.Ú. KROKOČÍN

Výkaz údajů o bonitovaných půdně ekologických jednotkách (BPEJ) k parcelám nového stavu										str: 1	
Parcelní číslo podle katastru nemovitostí		Kód BPEJ	Výměra		BPEJ na dílu parcely	Parcelní číslo podle katastru nemovitostí		Kód BPEJ	Výměra		BPEJ na dílu parcely
zjednodušené evidence			ha	m2		zjednodušené evidence			ha	m2	
44/2		75800	1	77							