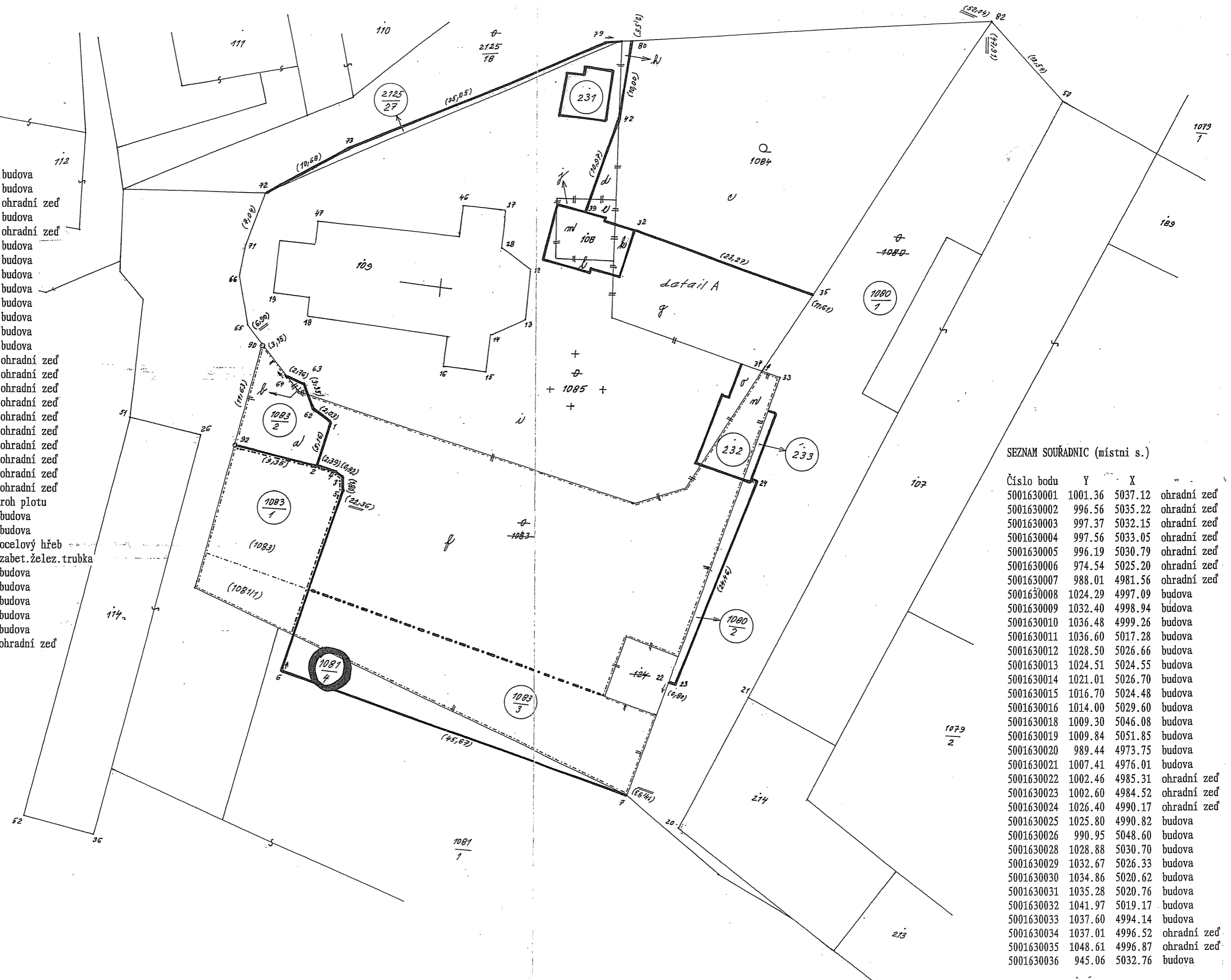


Číslo bodu	Y	X	
5001630037	1033.18	5032.99	budova
5001630038	1039.07	5028.62	budova
5001630039	1040.31	5025.16	ohradní zeď
5001630040	1041.10	5022.94	budova
5001630042	1050.84	5028.23	ohradní zeď
5001630043	1049.90	5029.17	budova
5001630044	1047.50	5034.10	budova
5001630045	1052.42	5036.50	budova
5001630046	1030.47	5038.24	budova
5001630047	1019.87	5051.63	budova
5001630050	1086.67	4985.83	budova
5001630051	988.10	5056.53	budova
5001630052	942.15	5041.35	budova
5001630062	1001.40	5039.15	ohradní zeď
5001630063	1003.12	5042.02	ohradní zeď
5001630064	1002.98	5044.78	ohradní zeď
5001630065	1004.94	5051.40	ohradní zeď
5001630066	1009.38	5055.93	ohradní zeď
5001630071	1011.98	5057.12	ohradní zeď
5001630072	1018.92	5058.28	ohradní zeď
5001630073	1028.47	5053.50	ohradní zeď
5001630079	1058.07	5034.72	ohradní zeď
5001630080	1059.74	5032.79	ohradní zeď
5001630082	1089.02	4998.15	roh plotu
5001630084	1054.38	5035.14	budova
5001630085	1055.89	5032.05	budova
5001630090	1003.88	5047.80	ocelový hřeb
5001630092	992.95	5043.84	zabet. želez. trubka
5001630093	1053.33	5034.63	budova
5001630094	1040.69	5022.79	budova
5001630095	1032.55	4998.42	budova
5001630096	1033.69	4993.29	budova
5001630097	1033.81	4992.73	budova
5001630098	1026.18	4990.90	ohradní zeď

ZS VII 21-9  
ZS VII 21-13



SEZNAM SOURADNIC (místní s.)

Číslo bodu	Y	X	
5001630001	1001.36	5037.12	ohradní zeď
5001630002	996.56	5035.22	ohradní zeď
5001630003	997.37	5032.15	ohradní zeď
5001630004	997.56	5033.05	ohradní zeď
5001630005	996.19	5030.79	ohradní zeď
5001630006	974.54	5025.20	ohradní zeď
5001630007	988.01	4981.56	ohradní zeď
5001630008	1024.29	4997.09	budova
5001630009	1032.40	4998.94	budova
5001630010	1036.48	4999.26	budova
5001630011	1036.60	5017.28	budova
5001630012	1028.50	5026.66	budova
5001630013	1024.51	5024.55	budova
5001630014	1021.01	5026.70	budova
5001630015	1016.70	5024.48	budova
5001630016	1014.00	5029.60	budova
5001630018	1009.30	5046.08	budova
5001630019	1009.84	5051.85	budova
5001630020	989.44	4973.75	budova
5001630021	1007.41	4976.01	budova
5001630022	1002.46	4985.31	ohradní zeď
5001630023	1002.60	4984.52	ohradní zeď
5001630024	1026.40	4990.17	ohradní zeď
5001630025	1025.80	4990.82	budova
5001630026	990.95	5048.60	budova
5001630028	1028.88	5030.70	budova
5001630029	1032.67	5026.33	budova
5001630030	1034.86	5020.62	budova
5001630031	1035.28	5020.76	budova
5001630032	1041.97	5019.17	budova
5001630033	1037.60	4994.14	budova
5001630034	1037.01	4996.52	ohradní zeď
5001630035	1048.61	4996.87	ohradní zeď
5001630036	945.06	5032.76	budova

# OBECNÍ ÚŘAD BUDKOV

675 42 BUDKOV - okres Třebíč



KUJIP00LIVTD

KRAJ VYSOČINA	
Došlo dne: 13-01-2009	Počet listů: 1
Č.j.: KUH 2357/2009	Počet příloh: 2

Titl. Krajský úřad kraje Vysočina Odbor majetkový JUDr. Jana Mrázková Žižkova 57 J i h l a v a
---

VÁS DOPIS ZNAČKY / ZE DNE      NAŠE ZNAČKA      VYŘIZUJE / LINKA      BUDKOV  
Záškode      12. ledna 2009

VEC      **Ž á d o s t -**  
- o převod pozemku ve vlast.kraje Vysočina na obec.

Zastupitelstvo obce Budkov se na Vás obrací se žádostí o bezúplatný převod pozemku par.č.1081/4 ost.plocha - nyní hřbitov, urnový háj, o výměře 75 m2 ve Vašem vlastnictví na obec Budkov.

V současné době pozemek slouží jako hřbitov /od roku 1967/ a obec zde provádí údržbu veřejné zeleně vč.údržby ohradní zdi postavené na tomto pozemku.

V současné době probíhá formou darovací smlouvy převod ostatních pozemků okolo kostela vč. části hřbitova ve vlastnictví ŘK církve, Farní úřad Budkov na obec Budkov.

Děkujeme za přijetí naší žádosti a za její vyřízení.

Za obec :      Míloslav Záškode  
starosta

Přílohy :      1x Výpis z LV  
                 1x GP 163-2261/1999

Obec Budkov  
675 42 Budkov  
okr. Třebíč