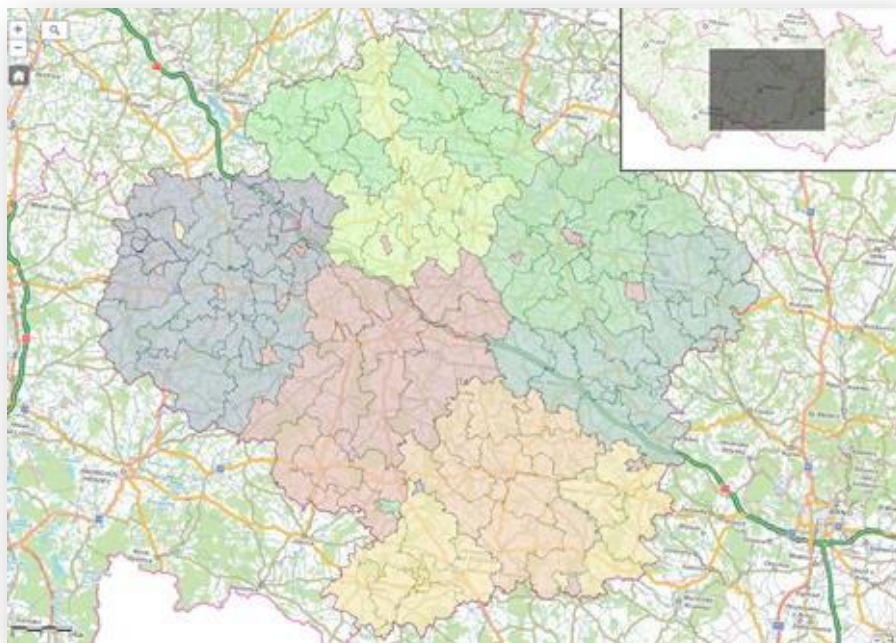


**Odborný zpracovatel optimalizace dopravní obslužnosti,  
jednotného tarifu a technické části zadávací dokumentace  
pro uzavření smlouvy o veřejných službách v přepravě  
cestujících**

**Zpracování přestupního zónově-relačního tarifu a specifikace požadavků na  
odbavovací systém, clearing, zúčtování tržeb a controlling dopravního systému**

**Dílčí část B12**

**Zpracování zónového uspořádání ve velikosti 1 – 2 obce, číslování  
zón, přiřazení zastávek zóně  
Příloha č. B12/1**



Zpracoval: Kolektiv řešitelů  
**KPM CONSULT, a.s.**  
Kounicova 688/26, 602 00 Brno  
pracoviště: Purkyňova 648/125, 612 00 Brno

Datum: červen 2015

## Tarifní systém veřejné dopravy Kraje Vysočina

**Oblast: 0 - Jihlava**

Číslo zóny	Název zóny	Přiřazené zastávky mimo název zóny	Číslo nadzóny	Název nadzóny
001	Jihlava	Malý Beranov	00	Jihlava
011	Polná	Dobronín, Filipovské chalupy	01	Polná
012	Brzkov			
013	Věžnička			
014	Ždírec (JI)			
015	Měšín			
016	Střítež (JI)			
017	Dobronín			
018	Kamenná (JI)			
019	Záborná	Polná, Skryšov		
021	Jamně		02	Jamně
022	Rybné			
023	Nadějov			
024	Jersín			
025	Arnolec			
026	Stáj			
027	Zhoř	Jamně, Lipina Jamné, Lipina, rozc.		
028	Dobroutov			
030	Věžnice (JI)	Kamenice, Řehořov Kamenice, Řehořov, háj	03	Luka nad Jihlavou
031	Luka nad Jihlavou			
032	Velký Beranov			
033	Kozlov (JI)			
034	Vysoké Studnice			
035	Bítovčice			
036	Kamenice			
037	Puklice	Brtnice, Kmrovice, rozc. Svatoslav		
038	Brtnice			
039	Kněžice (JI)	Hrotov		
040	Nevcehle		04	Stonařov
041	Stonařov			
042	Suchá			
043	Vílanec			
044	Cerekvička - Rosice			
045	Rančířov	Čížov		
046	Otín (JI)			
047	Pavlov (JI)			
048	Dlouhá Brtnice	Brtnička		
049	Hladov			
051	Třešť		05	Třešť
052	Panenská Rozsírka			
053	Hodice			
054	Třeštice			
055	Růžená			
056	Jezdovice	Třešť, Salvice, žel. st.		
057	Kostelec			
058	Cejle	Dvorce		
059	Hubenov			
061	Batelov		06	Batelov
062	Rohozná			
063	Švábov			
064	Horní Dubenky	Kaliště		
065	Jihlávka			
066	Dolní Cerekev			
067	Klatovec			
068	Panské Dubenky			

## Tarifní systém veřejné dopravy Kraje Vysočina

**Oblast: 0 - Jihlava**

Číslo zóny	Název zóny	Přiřazené zastávky mimo název zóny	Číslo nadzóny	Název nadzóny
071	Vyskytná nad Jihlavou	Rantířov	07	Vyskytná nad Jihlavou
		Plandry		
072	Ježená			
073	Dušejev			
074	Hojkov	Boršov		
075	Miličov			
076	Opatov (JI)	Zbilidy		
077	Šimanov			
078	Dudín			
079	Ústí			
081	Větrný Jeníkov	Zbinohy	08	Větrný Jeníkov
082	Bílý Kámen			
083	Kalhov			
084	Hybrálec	Jihlava, hutě u Smrčné		
		Jihlava, Stříbrný Dvůr		
085	Smrčná			

## Tarifní systém veřejné dopravy Kraje Vysočina

**Oblast: 1 - Telč**

Číslo zóny	Název zóny	Přiřazené zastávky mimo název zóny	Číslo nadzóny	Název nadzóny
101	Telč		10	Telč
102	Dyjice	Zvolenovice		
103	Žatec	Urbanov		
104	Myslboř			
105	Volevčice	Telč, Studnice		
106	Vanov			
107	Hostětice			
108	Krahulčí			
109	Sedlejev			
111	Mrákotín		11	Mrákotín
112	Řásná	Lhotka		
113	Řídelov	Vanůvek		
114	Doupě			
115	Olší			
116	Zadní Vydří	Mysletice		
117	Kostelní Myslová			
118	Horní Myslová			
119	Borovná			
121	Nová Říše		12	Nová Říše
122	Dolní Vilímeč			
123	Vystrčenovice			
124	Bohuslavice	Vápovice		
125	Zdeňkov	Jindřichovice		
126	Krasovice (JI)			
127	Knínice			
131	Stará Říše	Sedlatice	13	Stará Říše
132	Markvartice (JI)			
133	Svojkovice			
134	Rozseč (JI)			
135	Olšany			
136	Ořechov (JI)			
141	Radkov (JI)		14	Radkov
142	Strachoňovice			
143	Černíč			

## Tarifní systém veřejné dopravy Kraje Vysočina

**Oblast: 2 - Třebíč**

Číslo zóny	Název zóny	Přiřazené zastávky mimo název zóny	Číslo nadzóny	Název nadzóny
201	Třebíč		20	Třebíč
211	Vladislav		21	Vladislav
212	Číměř			
213	Dolní Vilémovice			
214	Kožichovice			
215	Slavičky	Dolní Vilémovice,,rozc.3.0		
216	Třebíč - Slavice			
217	Střítež (TR)			
218	Klučov			
219	Petrůvky	Ostašov		
221	Budišov		22	Budišov
222	Nárameč			
223	Trnava			
224	Kamenná (TR)			
225	Pyšel			
226	Pozďatín			
227	Smrk			
228	Kojatín			
229	Valdík			
231	Rudíkov		23	Rudíkov
232	Hodov			
233	Studnice			
234	Rohy			
235	Vičatín			
236	Nový Telečkov			
237	Horní Heřmanice			
238	Hroznatín			
239	Přeckov			
240	Horní Smrčné		24	Čechtín
241	Čechtín			
242	Červená Lhota			
243	Číhalín			
244	Okřešice			
245	Benetice	Horní Vilémovice		
246	Svatoslav			
247	Bochovice			
248	Kouty (TR)			
249	Radošov			
250	Číchov		25	Okříšky
251	Okříšky			
252	Petrovice			
253				
254	Přibyslavice			
255	Radonín			
256	Nová Ves (TR)	Petrovice,,Červený mlýn		
257	Zašovice			
258	Bransouze			
259	Chlum			
260	Krahulov		26	Stařeč
261	Stařeč			
262	Čechočovice			
263	Rokytnice nad Rokytnou			
264	Markvartice (TR)			
265	Chlístov	Rokytnice nad Rokytnou,,Veverka		
266	Hvězdoňovice			
267	Pokojovice			
268	Heraltice			
269	Mastník			

## Tarifní systém veřejné dopravy Kraje Vysočina

**Oblast: 2 - Třebíč**

Číslo zóny	Název zóny	Přiřazené zastávky mimo název zóny	Číslo nadzóny	Název nadzóny
270	Loukovice		27	Čáslavice
271	Čáslavice			
272	Mikulovice			
273	Kojetice			
274	Horní Újezd			
275	Šebkovice			
276	Římov			
277	Štěměchy			
278	Předín			
279	Opatov (TR)			
281	Jaroměřice nad Rokytnou		28	Jaroměřice nad Rokytnou
282	Lesůňky			
283	Výčapy			
284	Lipník			
285	Zárubice			
286	Myslibořice			
287	Příštpo			
288	Odunec			
289	Račice (TR)			
290	Slatina		29	Hrotovice
291	Hrotovice			
292	Dalešice			
293	Stropešín			
294	Valeč			
295	Třebenice			
296	Bačice	Krhov		
297	Radkovice u Hrotovic			
298	Biskupice - Pulkov			
299	Rozkoš			

## Tarifní systém veřejné dopravy Kraje Vysočina

**Oblast: 3 - Moravské Budějovice, Náměšť nad Oslavou**

Číslo zóny	Název zóny	Přiřazené zastávky mimo název zóny	Číslo nadzóny	Název nadzóny
300	Bohušice		30	Moravské Budějovice
301	Moravské Budějovice			
302	Blatnice			
303	Zvěrkovice			
304	Častohostice			
305	Blížkovice			
306	Čtidružice			
307	Lukov			
308	Vícenice			
309	Dolní Lažany			
311	Nové Syrovce	Nimpšov	31	Nové Syrovce
312	Dešov			
313	Vysočany			
314	Hornice			
315	Kojatice			
316	Láz			
320	Lesná (TR)		32	Želetava
321	Želetava			
322	Cidlina			
323	Babice			
324	Lesonice			
325	Jakubov u Moravských Budějovic			
326	Litohoř			
327	Domamil			
328	Martínkov			
329	Komárovice			
331	Budkov		33	Budkov
332				
333	Lomy			
334	Chotěbudice			
335	Budeč (TR)			
337	Meziříčko (TR)			
338	Radkovice u Budče			
339	Štěpkov			
341	Mladoňovice		34	Mladoňovice
342	Třebelovice			
343	Rákovice			
344	Oponešice			
345	Lhotice			
346	Slavíkovice			
347	Kdousov			
348	Kostníky			
349	Dědice			
351	Jemnice		35	Jemnice
352	Jiratice			
353	Radotice	Bačkovice		
354	Police			
355	Pálovice			
356	Menhartice	Levčovice		
361	Studenec	Okarec	36	Studenec
362	Kozlany			
363	Koněšín			
364	Hartvíkovice	Třesov		
365	Popůvky	Sedlec, dvůr		
366	Sedlec			
367	Vícenice u Náměště n. O.	Náměšť nad Oslavou, Zňátky		
371	Náměšť nad Oslavou		371	Náměšť nad Oslavou
372	Ocmanice	Naloučany		
373	Zahrádka			
374	Jinošov			
375	Hluboké			
376	Krokočín			
377	Jasenice	Pucov		
378	Čikov			

## Tarifní systém veřejné dopravy Kraje Vysočina

**Oblast: 3 - Moravské Budějovice, Náměšť nad Oslavou**

Číslo zóny	Název zóny	Přiřazené zastávky mimo název zóny	Číslo nadzóny	Název nadzóny
381	Mohelno		38	Mohelno
382	Lhánice			
383	Kramolín			
384	Kladeruby nad Oslavou	Senorady, rozc. 4,0		
385	Kuroslepy			
386	Březník			
387	Kralice nad Oslavou			
388	Sudice			
389	Rapotice	Lesní Jakubov		
391	Rouchovany		39	Rouchovany
392	Dukovany			
393	Slavětice			
394	Litovany	Přešovice		



## Tarifní systém veřejné dopravy Kraje Vysočina

**Oblast: 4 - Havlíčkův Brod**

Číslo zóny	Název zóny	Přiřazené zastávky mimo název zóny	Číslo nadzóny	Název nadzóny
401	Havlíčkův Brod		40	Havlíčkův Brod
411	Herálec (HB)	Slavnič	41	Herálec
412	Boňkov			
413	Květinov			
414	Věž			
415	Michalovice			
416	Hurtova Lhota			
417	Krásná Hora			
418	Lipnice nad Sázavou			
419	Skorkov			
421	Štoky		42	Štoky
422	Šlapanov			
423	Věžnice (HB)			
424	Vysoká			
425	Okrouhlička			
426	Lípa			
427	Úhořilka	Kochánov		
428	Úsobí	Štoky, Petrovice, rozc.		
431	Česká Bělá		43	Česká Bělá
432	Krátká Ves			
433				
434				
435	Stříbrné Hory			
436	Pohled	Kyjov		
437	Ždírec (HB)	Havlíčkův Brod, Jilemník		
441	Přibyslav		44	Přibyslav
442	Modlíkov			
443	Havlíčková Borová			
444	Žižkovo Pole	Havlíčková Borová, Železné Horky, rozc.		
445	Olešenka			
446	Dlouhá Ves			
447	Bartoušov			
451	Rozsochatec		45	Rozsochatec
452	Kojetín			
453	Břevnice			
454	Knyk	Havlíčkův Brod, Zbožice		
455	Dolní Krupá			
456	Horní Krupá			
457	Radostín (HB)			
458	Olešná (HB)			
459	Skuhrov			
461	Habry	Kámen, Proseč, rozc.	46	Habry
462	Rybníček			
463	Leškovice			
464	Kámen (HB)	Tis, Nový Dvůr, rozc.		
		Tis, rozc.		
465	Tis			
466	Habry - Zboží			
467	Bačkov			
468	Chrtův			
471	Golčův Jeníkov		47	Golčův Jeníkov
472	Skryje	Golčův Jeníkov, dvůr Křemen		
		Golčův Jeníkov, Sirákovice, rozc.		
473	Zvěstovice	Vilémov, Spyčice, odb.		
474	Kněžice (HB)			
475	Třemošnice (HB)			
476	Podmoky			
477	Vlkaneč			
478	Nová Ves u Leštiny			

## Tarifní systém veřejné dopravy Kraje Vysočina

**Oblast: 5 - Chotěboř, Světlá nad Sázavou**

Číslo zóny	Název zóny	Přiřazené zastávky mimo název zóny	Číslo nadzóny	Název nadzóny
501	Chotěboř		50	Chotěboř
502	Čachotín			
503	Jilem			
504	Sedletín			
505	Jitkov			
506	Oudoleň			
507	Slavětín			
511	Ždírec nad Doubravou		51	Ždírec nad Doubravou
512	Krucemburk			
513	Sobířov	Libice n. Doubr., Malochyně, odb.		
514	Podmoklany			
521	Libice nad Doubravou		52	Libice nad Doubravou
522	Bezděkov	Dolní Sokolovec		
523	Sloupno			
524	Slavíkov			
525	Lány	Maleč, Předboř		
526	Libice n. D. - Barovice	Libice n. D., Chloumek		
		Libice n. D., Křemenice		
		Libice n. D., Lhůta		
527	Horní Bradlo			
531	Maleč	Nová Ves u Chotěboře, Bezlejev	53	Maleč
		Nová Ves u Chotěboře, Bezlejev, rozc.		
532	Rušinov			
533	Klokočov			
534	Seč, Hoješín			
535	Čečkovice			
536	Jeřišno			
537	Běstvina			
538	Borek, Ostružno			
541	Uhelná Příbram	Vepřikov, rozc.	54	Uhelná Příbram
542	Nejepín			
543	Viska	Uhelná Příbram, Přisečno		
544	Borek			
545	Kraborovice			
546	Vilémov	Heřmanice		
547	Vepřikov	Kámen, Jířikov, rozc.		
548	Nová Ves u Chotěboře			
551	Světlá nad Sázavou		55	Světlá nad Sázavou
552	Nová Ves u Světlé			
553	Druhanov	Světlá n. S., Dlužiny		
		Světlá n. S., Dlužiny, rozc.		
		Světlá n. S. - Josefodol		
554	Ovesná Lhota			
561	Leština u Světlé		56	Leština u Světlé
562	Sázavka			
563	Kunemil			
564	Kynice			
565	Čihošť			
566	Vlkanov			
567	Prosíčka			
571	Ledeč nad Sázavou		57	Ledeč nad Sázavou
572	Ostrov			
573	Vilémovice			
574	Pavlov (HB)			
575	Hradec			
576	Kozlov (HB)			
577	Jedlá			
578	Chřenovice			
579	Bělá (HB)			

## Tarifní systém veřejné dopravy Kraje Vysočina

**Oblast: 5 - Chotěboř, Světlá nad Sázavou**

Číslo zóny	Název zóny	Přiřazené zastávky mimo název zóny	Číslo nadzóny	Název nadzóny
581	Dolní Město	Světlá n. S., Radoslavice	58	Dolní Město
582	Trpišovice			
583	Bojiště			
584	Horní Paseka			
585	Kouty (HB)			
586	Kamenná Lhota			
587	Kožlí			
588	Hněvkovice			
591	Okrouhlice		59	Okrouhlice
592	Malčín			
593	Pohled			
594	Příseka	Služátky		
595	Lučice			
596	Veselý Žďár	Okrouhlice, Valečov, rozc.		

## Tarifní systém veřejné dopravy Kraje Vysočina

**Oblast: 6 - Žďár nad Sázavou, Nové Město na Moravě**

Číslo zóny	Název zóny	Přiřazené zastávky mimo název zóny	Číslo nadzóny	Název nadzóny
601	Žďár nad Sázavou		60	Žďár nad Sázavou
611	Vojnův Městec		61	Vojnův Městec
612	Radostín (ZD)			
613	Karlov			
614	Škrdlovice			
615	Světnov			
616	Polnička			
617	Račín			
618	Vepřová			
621	Svratka	Chlumětín, rozc. 3,0	62	Svratka
622	Chlumětín			
623	Herálec (ZD)			
624	Cíkháj			
625	Křižánky			
626	Krásné	Spělkov		
627	Daňkovice			
631	Velká Losenice		63	Velká Losenice
632	Malá Losenice			
633	Hamry nad Sázavou			
634	Sázava			
635	Nové Dvory			
636	Nížkov			
637	Poděšín			
638	Sírákov	Rudolec, u hájenky Blažkov		
639	Matějov	Rosička		
641	Nové Veselí	Újezd rozc.	64	Nové Veselí
		Matějov, rozc. 1,5		
		Březí n. O., křiž. Pokojov		
642	Budeč (ZD)			
643	Březí nad Oslavou			
644	Kotlasy			
645	Pokojov			
646	Bohdalov			
647	Rudolec			
648	Kyjov			
649	Újezd			
650	Vatín		65	Ostrov nad Oslavou
651	Ostrov nad Oslavou			
652	Radostín nad Oslavou			
653	Krásněves	Kněževes		
654	Znětín			
655	Pavlov (ZD)	Krásněves, rozc. 2,5		
		Radostín n. O., Zahradíště		
656	Bohdalec			
657	Hodíškov			
658	Obyčtov			
659	Sazomín			
660	Jámy		66	Bobrová
661	Bobrová	Račice, rozc. 2,0		
662	Mirošov (ZD)			
663	Podolí			
664	Radešínská Svratka			
665	Řečice (ZD)	Nové Město na Moravě, Hlinné		
666	Radešín			
667	Bobrůvka			
668	Dlouhé	Račice		
669	Křídla			
671	Nové Město na Moravě		67	Nové Město na Moravě
672	Radňovice			
673	Zubří			
674	Nová Ves u Nového Města n. M.			

## Tarifní systém veřejné dopravy Kraje Vysočina

**Oblast: 6 - Žďár nad Sázavou, Nové Město na Moravě**

Číslo zóny	Název zóny	Přiřazené zastávky mimo název zóny	Číslo nadzóny	Název nadzóny
681	Sněžné		68	Sněžné
682	Kuklík	Kadov, rozc. 2,0		
683	Kadov			
684	Fryšava pod Žákovou horou			
685	Tři Studně			
686	Vlachovice			
687	Sklené			
688	Počátky	Vysoké		
689	Lhotka			
691	Jimramov		69	Jimramov
692	Nový Jimramov	Javorek, odb.		
693	Líšná			
694	Věcov			
695	Borovnice			
696	Korouhev			
697	Strachujov			
698	Unčín			

## Tarifní systém veřejné dopravy Kraje Vysočina

**Oblast: 7 -Velké Meziříčí, Bystřice nad Pernštejnem**

Číslo zóny	Název zóny	Přiřazené zastávky mimo název zóny	Číslo nadzóny	Název nadzóny
700	Velké Meziříčí - Olší		70	Velké Meziříčí
701	Velké Meziříčí			
702	Lavičky	Velké Meziříčí, Svařenov, rozc. 1,5		
703	Netín			
704	Zadní Zhořec			
705	Oslavice			
706	Osové			
707	Baliny			
708	Oslavička			
709	Uhřínov			
711	Měřín		71	Měřín
712	Meziříčko (ZD)			
713	Černá			
714	Blížkov			
715	Stránecká Zhoř			
716	Otín (ZD)	Stránecká Zhoř, Nová Zhoř, rozc. 1,0		
717	Horní Radslavice			
718	Pavlinov			
719	Chlumeck			
720	Sviny		72	Křižanov
721	Křižanov			
722	Kozlov (ZD)			
723	Martinice			
724	Vídeň			
725	Bory			
726	Dobrá Voda (ZD)			
727	Kadolec			
728	Heřmanov	Milešín Křižanov, Bojanov		
729	Nová Ves (ZD)	Radňoves		
731	Velká Bíteš		73	Velká Bíteš
732	Velká Bíteš - Březka	Velká Bíteš, Bezděkov Velká Bíteš, Holubí Zhoř Velká Bíteš, Jáchymov		
733	Petráveč			
734	Dolní Heřmanice			
735	Tasov	Ruda, Lhotka		
736	Nové Sady			
737	Jabloňov			
738	Ruda			
739	Křoví			
740	Březejc	Sviny, Chlostov, 0,5	74	Osová Bítýška
741	Osová Bítýška	Skřínářov, rozc.		
742	Záblatí			
743	Vlkov			
744	Březské			
745	Břeží			
746	Rozseč (ZD)			
747	Vidonín			
748	Skřínářov			
749	Ořechov (ZD)			
750	Radkov (ZD)		75	Moravec
751	Moravec	Radkov, Radkovičky, rozc. 1,5		
752	Pikárec			
753	Kundratice			
754	Horní Libochová			
755	Dolní Libochová			
756	Jívoví			
757	Radenice			
758	Sklené nad Oslavou			
759	Rousměrov			

## Tarifní systém veřejné dopravy Kraje Vysočina

**Oblast: 7 -Velké Meziříčí, Bystřice nad Pernštejnem**

Číslo zóny	Název zóny	Přiřazené zastávky mimo název zóny	Číslo nadzóny	Název nadzóny
761	Strážek	Radkov, Radkovičky, rozc. Strážek	76	Strážek
762	Vratislávka			
763	Dolní Rožínka	Blažkov, Dolní Rozsídka		
764	Blažkov			
765	Zvole	Horní Rožínka		
766	Bukov	Milasín		
767	Střítež (ZD)			
768	Moravecké Pavlovice			
769	Radkov	Rozsochy, rozc. 2,0		
770	Rozsochy	Bystřice n. P., Rovné	77	Bystřice nad Pernštejnem
		Bystřice n. P., Divišov		
771	Bystřice nad Pernštejnem	Koroužné, Kobylnice, rozc. 1,0		
772	Věchnov			
773	Bohuňov			
774	Lísek			
775	Ždánice	Bystřice n. P., Vitochov		
		Bystřice n. P., Karasín, rozc. 2,0		
776	Písečné			
777	Velké Janovice			
778	Dalečín			
779	Chlum - Korouhvice			
780	Nedvědice		78	Štěpánov nad Svratkou
781	Štěpánov nad Svratkou			
782	Koroužné	Věstín, Bovětín, rozc. 2,0		
783	Prosetín			
784	Ujčov			
785	Skorotice			
786	Sejřek			
787	Věžná (ZD)			
788	Rožná			
789	Býšovec			
791	Rovečné		79	Rovečné
792	Věstín			
793	Vír			
794	Velké Tresné			
795	Olešnice			
796	Nyklovice			
797	Bystřé			
798	Sulkovec			
799	Ubušínek			

## Tarifní systém veřejné dopravy Kraje Vysočina

**Oblast: 8 - Pelhřimov**

Číslo zóny	Název zóny	Přiřazené zastávky mimo název zóny	Číslo nadzóny	Název nadzóny
801	Pelhřimov		80	Pelhřimov
811	Nová Cerekev		81	Nová Cerekev
812	Pelhřimov-Lipice	Pelhřimov, Bítětice		
		Pelhřimov, Pejškov, rozc.		
813	Čížkov			
814	Bácovice	Červená Řečice, Milotičky		
815	Červená Řečice			
816	Útěchovice	Hořepník, Mašovice, rozc.		
817	Útěchovičky			
818	Litohošť			
819	Leskovice			
821	Košetice		82	Košetice
822	Křelovice			
823	Arnešovice			
824	Hořepník			
825	Rovná			
826	Bořetice			
827	Martinice u Onšova			
828	Onšov			
829	Chyšná			
831	Černovice		83	Černovice
832	Lidmaň			
833	Moraveč			
834	Křeč			
835	Černovice - Benešov			
836	Hojovice			
837	Bořetín	Psárov, rozc.		
838	Mnich			
839	Mnich - Chválkov			
841	Božejov		84	Božejov
842	Střítež (PE)			
843	Těmice			
844	Nová Cerekev - Markvarec			
845	Ústrašín			
846	Libkova Voda			
847	Ondřejov			
851	Kamenice nad Lipou		85	Kamenice nad Lipou
852	Včelnička			
853	Bohdalín			
854	Žďár	Vlčetínec, rozc.		
855	Nová Včelnice			
856	Rodínov			
857	Lhota - Vlasenice			
858	Častrov			
859	Žirovnice			
861	Počátky		86	Počátky
862	Stojčín			
863	Popelín			
864	Polesí			
865	Horní Ves			
866	Bělá (PE)			
867	Veselá			
868	Horní Cerekev			



## Tarifní systém veřejné dopravy Kraje Vysočina

**Oblast: 8 - Pelhřimov**

Číslo zóny	Název zóny	Přiřazené zastávky mimo název zóny	Číslo nadzóny	Název nadzóny
871	Rynárec	Vokov	87	Rynárec
872	Zajíčkov			
873	Dobrá Voda (PE)			
874	Nová Buková	Černov		
875	Čelistná			
876	Mezná	Pelhřimov, Drbohlavy		
877	Pelhřimov - Janovice	Pelhřimov, Benátky		
		Pelhřimov, Houserovka		
		Pelhřimov, Ostrovec, rozc.		
880	Žirov		88	Olešná
881	Olešná (PE)			
882	Pelhřimov - Strměchy	Střítež pod Křemešníkem		
		Pelhřimov, Rybníček		
		Zachotín, Kladiny, rozc.		
		Pelhřimov, Služátky		
		Pelhřimov, Utěchovičky		
		Pelhřimov, Chvojnov		
883	Vyskytná			
884	Jankov			
885	Putimov	Olešná, Remenov		
886	Proseč pod Křemešníkem			
887	Pavlov (PE)			
888	Pelhřimov - Radňov	Pelhřimov, Lešov		
		Pelhřimov, Nemojov		
889	Nový Rychnov			
891	Kojčice		89	Kojčice
892	Dehtáře			
893	Velký Rybník			
894	Krasíkovice	Pelhřimov, Rožkov, rozc.		
895	Svépravice	Červená Řečice, Popelištná, rozc.		
		Pelhřimov, Pobistryce		
		Pelhřimov, Pobistryce, samoty		

## Tarifní systém veřejné dopravy Kraje Vysočina

**Oblast: 9 - Humpolec, Pacov**

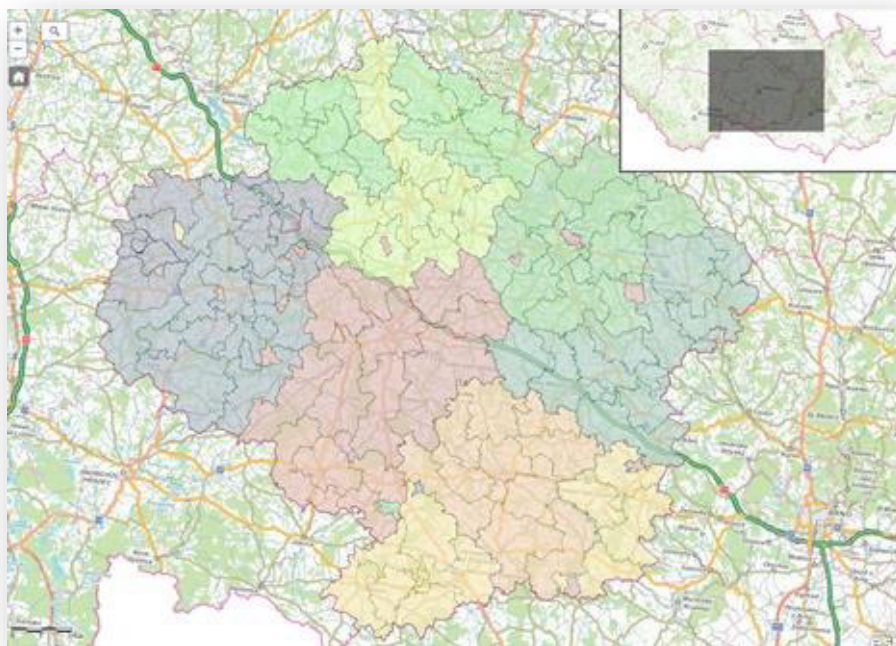
Číslo zóny	Název zóny	Přiřazené zastávky mimo název zóny	Číslo nadzóny	Název nadzóny
901	Humpolec	Cejov, Hadina	90	Humpolec
911	Želiv		91	Želiv
912	Humpolec - Petrovice	Humpolec, Lhotka		
913	Jiřice	Kaliště, Holušice		
914	Humpolec - Kletečná			
915	Sedlice			
916	Koberovice	Hojanovice		
917	Vojslavice			
921	Cejov		92	Cejov
922	Kejžlice			
923	Řečice (PE)			
924	Proseč			
925	Kaliště			
926	Horní Rápotice			
927	Budíkov			
931	Senožaty		931	Senožaty
932	Syrov			
933	Hořice	Píšť		
934	Ježov			
935	Dunice			
936	Studený			
941	Vystrkov	Komorovice	94	Vystrkov
942	Bystrá			
943	Mladé Bříště	Staré Bříště		
944	Mysletín			
945	Humpolec - Krasoňov	Humpolec, Na Němečku		
946	Zachotín			
951	Pacov		95	Pacov
961	Obrataň		96	Obrataň
962	Cetoraz			
963	Věžná (PE)	Obrataň, Vintířov		
		Obrataň, Moudrov		
964	Eš			
965	Kámen (PE)			
966	Vysoká Lhota	Dobrá Voda u Pacova		
967	Zlátenka			
968	Pošná	Důl		
971	Zhořec	Pacov, Zhoř, rozc.	97	Zhořec
972	Zadní Střítež			
973	Pojbuky			
974	Pacov - Jetřichovec			
975	Těchobuz			
976	Smilovy Hory			
977	Mladá Vožice			
981	Velká Chýška		98	Velká Chýška
982	Útěchovice pod Stražištěm			
983	Bratřice			
984	Salačova Lhota			
985	Samšín			
986	Lesná (PE)			
991	Lukavec		99	Lukavec
992	Mezilesí			
993	Vyklantice			
994	Buřenice			
995	Načeradec			
996	Čáslavsko			
997	Křešín			
998	Chýstovice			

**Odborný zpracovatel optimalizace dopravní obslužnosti,  
jednotného tarifu a technické části zadávací dokumentace  
pro uzavření smlouvy o veřejných službách v přepravě  
cestujících**

**Zpracování přestupního zónově-relačního tarifu a specifikace požadavků na  
odbavovací systém, clearing, zúčtování tržeb a controlling dopravního systému**

**Dílčí část B12**

**Zpracování zónového uspořádání ve velikosti 1 – 2 obce, číslování  
zón, přiřazení zastávek zóně**



Zpracoval: Kolektiv řešitelů  
**KPM CONSULT, a.s.**  
Kounicova 688/26, 602 00 Brno  
pracoviště: Purkyňova 648/125, 612 00 Brno

Datum: červen 2015

# Obsah

<a href="#">Zadání</a> .....	3
<a href="#">1    <u>Konstrukce tarifu VDV</u></a> .....	4
<a href="#">Seznam příloh</a> .....	9
<a href="#">Vysvětlení zkratk</a> .....	10

## **Zadání B12**

- Zpracování zónového uspořádání ve velikosti 1 – 2 obce, číslování zón, přiřazení zastávek zóně

## 1 Konstrukce tarifu VDV

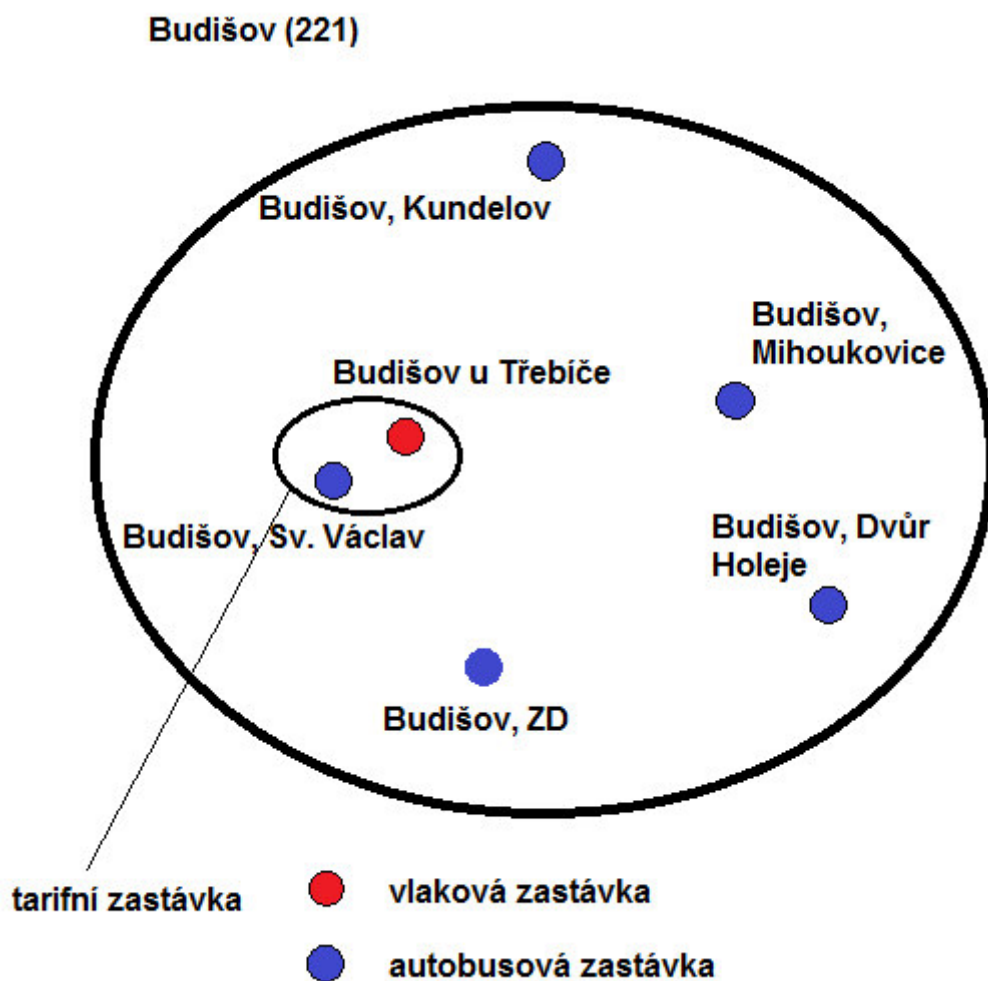
Tarifní systém propojující tarify jednotlivých druhů dopravy je jedním z hlavních pilířů moderní veřejné dopravy. Při jeho konstrukci je vždy nutné vycházet z demografického rozložení sídel v dané oblasti. Analýzou území Kraje Vysočina a na základě zadání studie byl pro Veřejnou dopravu Vysočiny zvolen zónově – relační tarif. Obdobný typ tarifu je v současné době použit v Královéhradeckém, Libereckém, Pardubickém a Ústeckém kraji.

Základním prvkem zónově-relačního tarifu Veřejné dopravy Vysočiny jsou tarifní zóny. Při tvorbě tarifních zón se vychází z principu: jedna obec = přibližně jedna tarifní zóna, územně rozsáhlejší obce jsou rozděleny na více tarifních zón, malé obce byly sloučeny v jednu tarifní zónu.

Tarifní zóny jsou konstruovány jako malé s průměrem do 6 km. Při jejich tvorbě je cílem dosáhnout následujících:

- menší přepravní nespravedlnosti pro cestující,
- menší protarifovací ztrátu dopravců,
- menší potřebu tarifních průniků zón a/nebo zvláštních jízdenek pro krátké trasy.

Obrázek: Příklad přiřazení jednotlivých zastávek k tarifní zóně



V Tarifu Veřejné dopravy Vysočiny je 680 tarifních zón, které jsou zahrnuty v 92 tarifních nadzónách. Konkrétní rozdělení Kraje Vysočina do tarifních zón a tarifních nadzón je uvedeno v tarifní mapě a v seznamu tarifních zón a nadzón.

Tarifní nadzóna je uskupení několika tarifních zón, které spolu bezprostředně sousedí do logického celku, který následně (formou matice povolených cest) vymezuje povolené cesty v rámci zakoupené jízdenky. Tarifní nadzóny neslouží pro výpočet jízdného, ale jsou podkladem pro kontrolní mechanismus. Každá tarifní zóna je přiřazena právě k jedné tarifní nadzóně.

Každá tarifní zóna ve VDV je označena unikátním třímístným číselným kódem. S těmito kódy budou pracovat odbavovací zařízení všech dopravců zapojených do Veřejné dopravy Vysočiny. V tomto kódu první číslice označuje oblast.

Tabulka oblastí v Kraji Vysočina:

Číslo oblasti	Oblast
0	Jihlava
1	Telč
2	Třebíč
3	Moravské Budějovice, Náměšť nad Oslavou
4	Havlíčkův Brod
5	Chotěboř, Světlá nad Sázavou
6	Žďár nad Sázavou, Nové Město na Moravě
7	Velké Meziříčí, Bystřice nad Pernštejnem
8	Pelhřimov
9	Humpolec, Pacov

První dvě číslice společně určují tarifní nadzónu, která je rozhodná pro sestavení matice povolených cest.

Tabulka tarifních nadzón v Kraji Vysočina:

Číslo	Číslo nadzóny	Nadzóna
1	00	Jihlava
2	01	Polná
3	02	Jamné
4	03	Luka nad Jihlavou
5	04	Stonařov
6	05	Třešť
7	06	Batelov
8	07	Vyskytná nad Jihlavou
9	08	Větrný Jeníkov
10	10	Telč
11	11	Mrákotín
12	12	Nová Říše
13	13	Stará Říše
14	14	Radkov
15	20	Třebíč
16	21	Vladislav
17	22	Budišov
18	23	Rudíkov
19	24	Čechtín
Číslo	Číslo nadzóny	Nadzóna



20	25	Okříšky
21	26	Stařeč
22	27	Čáslavice
23	28	Jaroměřice nad Rokytnou
24	29	Hrotovice
25	30	Moravské Budějovice
26	31	Nové Syrovice
27	32	Želetava
28	33	Budkov
29	34	Mladoňovice
30	35	Jemnice
31	36	Studenec
32	37	Náměšť nad Oslavou
33	38	Mohelno
34	39	Rouchovany
35	40	Havlíčkův Brod
36	41	Herálec
37	42	Štoky
38	43	Česká Bělá
39	44	Přibyslav
40	45	Rozsochatec
41	46	Habry
42	47	Golčův Jeníkov
43	50	Chotěboř
44	51	Ždírec nad Doubravou
45	52	Libice nad Doubravou
46	53	Maleč
47	54	Uhelná Příbram
48	55	Světlá nad Sázavou
49	56	Leština u Světlé
50	57	Ledeč nad Sázavou
51	58	Dolní Město
52	59	Okrouhlice
53	60	Žďár nad Sázavou
54	61	Vojnův Městec
55	62	Svratka
56	63	Velká Losenice
57	64	Nové Veselí
58	65	Ostrov nad Oslavou
59	66	Bobrová
60	67	Nové Město na Moravě
61	68	Sněžné
62	69	Jimramov
63	70	Velké Meziříčí
<b>Číslo</b>	<b>Číslo nadzóny</b>	<b>Nadzóna</b>

64	71	Měřín
65	72	Křižanov
66	73	Velká Bíteš
67	74	Osová Bítýška
68	75	Moravec
69	76	Strážek
70	77	Bystřice nad Perštejnem
71	78	Štěpánov nad Svratkou
72	79	Rovečné
73	80	Pelhřimov
74	81	Nová Cerekev
75	82	Košetice
76	83	Černovice
77	84	Božejov
78	85	Kamenice nad Lipou
79	86	Počátky
80	87	Rynárec
81	88	Olešná
82	89	Kojčice
83	90	Humpolec
84	91	Želiv
85	92	Čejov
86	93	Senožaty
87	94	Vystrkov
88	95	Pacov
89	96	Obrataň
90	97	Zhořec
91	98	Velká Chyška
92	99	Lukavec

Třetí číslice je pořadové číslo zóny. Pro větší přehlednost a snazší zapamatovatelnost pro zaměstnance dopravců je pořadovým číslem 1 v každé nadzóně označená nejdůležitější tarifní zóna.

## Seznam příloh

Příloha č. B12/1: Tarifní systém Veřejné dopravy Vysočiny – seznam tarifních zón, nadzón a přiřazených zastávek

## Vysvětlení zkratk

VDV            Veřejná doprava Vysočiny