

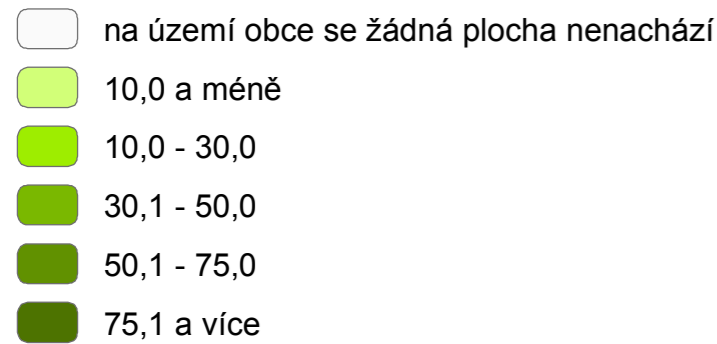
ÚAP KRAJE VYSOČINA

3. ÚPLNÁ AKTUALIZACE

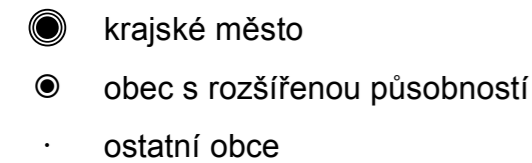
Vyhodnocení územních podmínek pro příznivé životní prostředí

PŘÍRODNÍ POTENCIÁL ÚZEMÍ KRAJE VYSOČINA

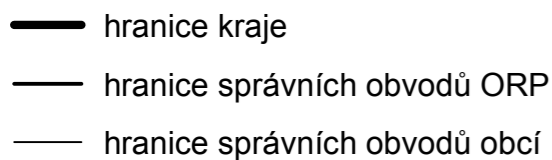
Podíl ploch chráněných dle zák. č. 114/1992 Sb. na celkové rozloze obce (%)



Sídla

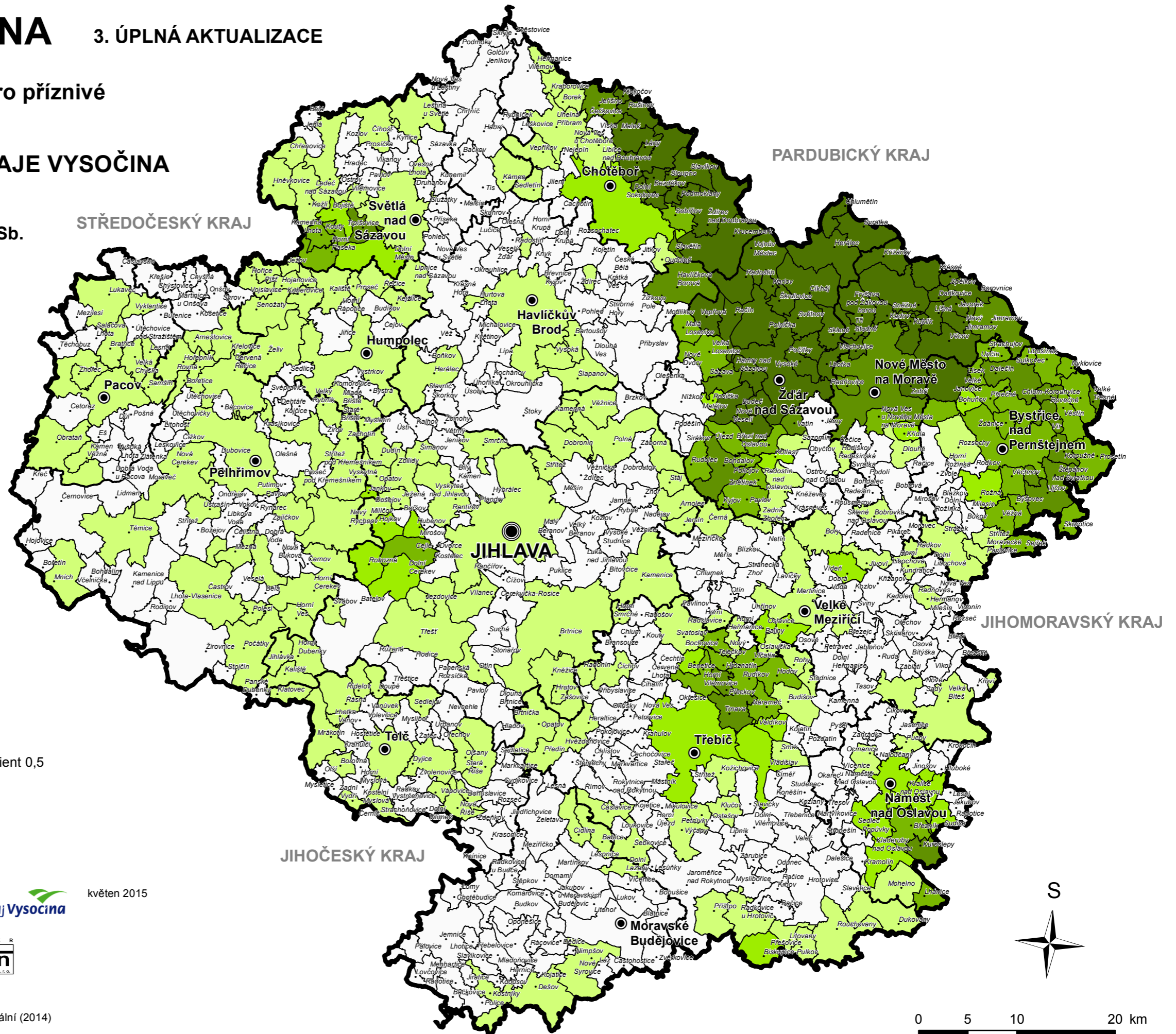


Administrativní členění



* pro přírodní parky a evropsky významné lokality použit koeficient 0,5

Průměr kraje: 12,6 %



POŘIZOVATEL
ZPRACOVATEL AKTUALIZACE ÚAP

Krajský úřad Kraje Vysočina
Žižkova 57
587 33 Jihlava

Kraj Vysočina

květen 2015

PROJEKTANT 1. ÚAP

Atelier T-plan, s.r.o.
Na Šachtě 9
170 00 Praha 7



ZDROJE POUŽITÝCH GEODAT

AOPK ČR (2014)
Krajský úřad Kraje Vysočina (2015)
Český ústav zeměměřický a katastrální (2014)

0 5 10 20 km