

**Projekt: Gymnázium Havlíčkův Brod**  
**Zpracoval: ing. Petr Martinkovič**  
**Datum: 24.6.2013**

K N I H A S V Í T I D E L

lighting agents & consultants

Bohunická 67, 619 00 Brno CZ, tel./fax: +420 547 212 150  
GSM +420 724 355 962, info@lumidee.cz, www.lumidee.cz

lumidée

## sv1, sv1+E, sv4, sv4+E LMD-GT1 T16 + VLDD

Těleso svítidla: pevná profilovaná základna, oboustranně opatřená povrchovou úpravou na bázi syntetické pryskyřice, čela s objímkami plastová, svítidla lze snadno spojovat do souvislých řad

Optika: násuvným opálový kryt z UV-odolného PMMA s podél. prizmatickou strukturou

Montáž: přisazené n. závěsné svítidlo (lankové závěsy)

Světelné zdroje: T16/G5, elektronický předřadník MULTIWATT

**sv1, sv1+E** 135/49/80W EVG-MW - osazeno zářivkou T16 35W, L1=1473 mm

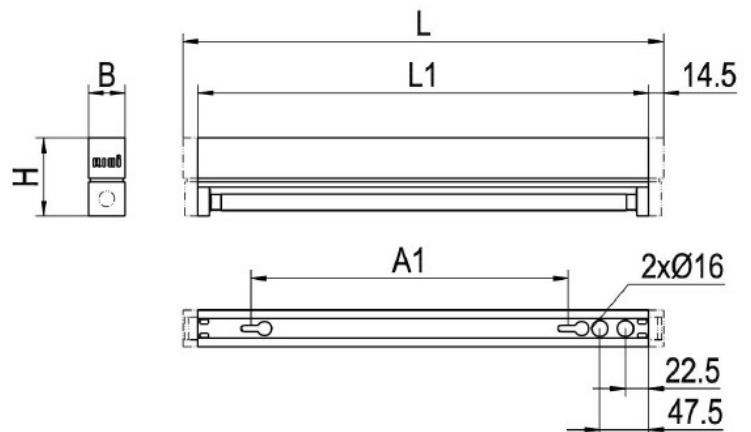
**sv4, sv4+E** 128/54W EVG-MW - osazeno zářivkou T16 54W, L1=1173 mm

Svítidla ozn. „+E“ mají zabudovaný nouz. invertér a baterii s autonomií 1h, režim SA

Rozměry: B=36 mm, H=76 mm, L bez čel – viz zdroje, délka s čely L= 1502 resp. 1202 mm

Barva: bílá

Krytí: IP 20



**sv2, sv3, sv7**

## **LMD-GT1 135/49/80 + VLDRL + VLDSRG**

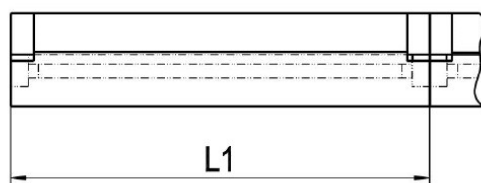
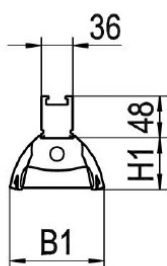
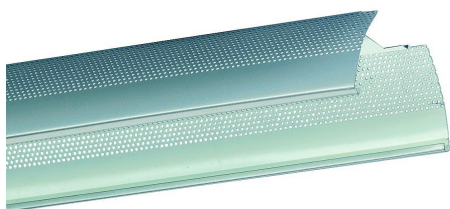
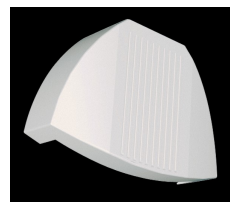
Těleso svítidla: pevná profilovaná základna, oboustranně opatřená povrchovou úpravou na bázi syntetické pryskyřice, čela s objímkami plastová s integrovanými zásuvnými konektory pro souvislé propojení řad 8x1,5 mm. Krajní svítidla se opatří plastovými kryty čel. Barva bílá. Typově je rozlišeno jedno svítidlo v řadě se vstupní svorkovnicí a další – přídatná svítidla. K dispozici jsou i dvojité délky svítidel pro menší počet spojů v řadě. Rozměry platí pro jednozářivkové svítidlo. Přisazené svítidlo se připevní pomocí připravených otvorů, lankové závěsy a jiné závěsné sady je nutno objednat samostatně

Optika: reflektor s perforací vyrobený z bílé lakovaného pozinkovaného ocelového plechu, vč. spojek optik, čela optik se objednávají zvlášť, vložená leštěná parabolická zrcadlová mřížka

Světelné zdroje: žárovka T16 W/G5, elektronický předřadník EVG multi

**sv2** osazeno žárovkou T16 35W, **sv3** osazeno žárovkou 49W, **sv7** osazeno žárovkou 80W

Krytí: IP 20



Dimens. [mm]

L1	B1	H1
1472	92	62

**sv5**

## **LMD RK 330/140 Z EVG**

Popis: svítidlo zářivkové přisazené s opálovým krytem, IP40

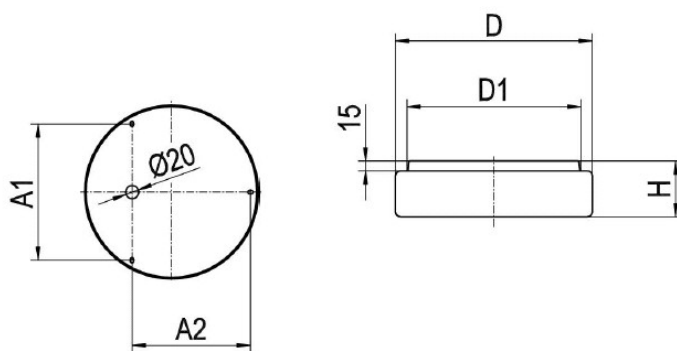
Těleso svítidla: ocelový výlisek práškově lakovaný, bílý

Optika: difuzor - opálový UV-odolný PMMA

Světelné zdroje: 1 x T16-R 40W, elektronický předřadník

Rozměry: viz. obr.

Krytí: IP 40



Dimens. [mm]				
H	D	D1	A1	A2
85	370	332	272	232.5
Lamps		Weight [kg]		
1xT16-R 40 W		1,800		

sv6

## LMD-GT1 128/54 + VLDRL + VLDSRG

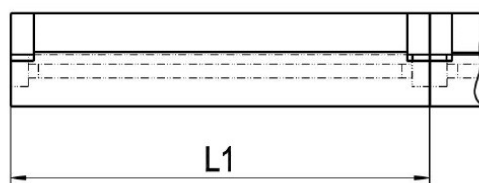
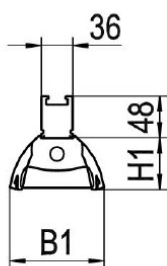
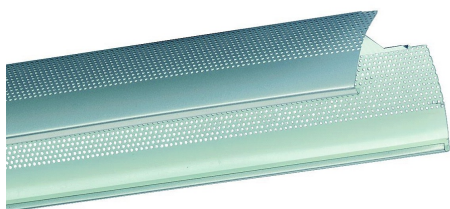
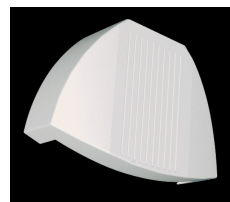
Těleso svítidla: pevná profilovaná základna, oboustranně opatřená povrchovou úpravou na bázi syntetické pryskyřice, čela s objímkami plastová s integrovanými zásuvnými konektory pro souvislé propojení řad 8x1,5 mm. Krajní svítidla se opatří plastovými kryty čel. Barva bílá. Typově je rozlišeno jedno svítidlo v řadě se vstupní svorkovnicí a další – přídatná svítidla. K dispozici jsou i dvojité délky svítidel pro menší počet spojů v řadě. Rozměry platí pro jednozářivkové svítidlo. Přisazené svítidlo se připevní pomocí připravených otvorů, lankové závěsy a jiné závěsné sady je nutno objednat samostatně

Optika: reflektor s perforací vyroben z bílé lakovaného pozinkovaného ocelového plechu, vč. spojek optik, čela optik se objednávají zvlášť, vložená leštěná parabolická zrcadlová mřížka

Světelné zdroje: žárovka T16 54W/G5, elektronický předřadník EVG multi

Krytí: IP 20

Pozn.: Toto svítidlo uvažováno **bez** vstupní svorkovnice /přídatné k řadě svítidel sv2, sv3, sv7/



Dimens. [mm]

L1	B1	H1
1172	92	62

## sv8 LMD PFAG 236PM EVG

Popis: přisazené zářivkové průmyslové svítidlo 2x36W IP65

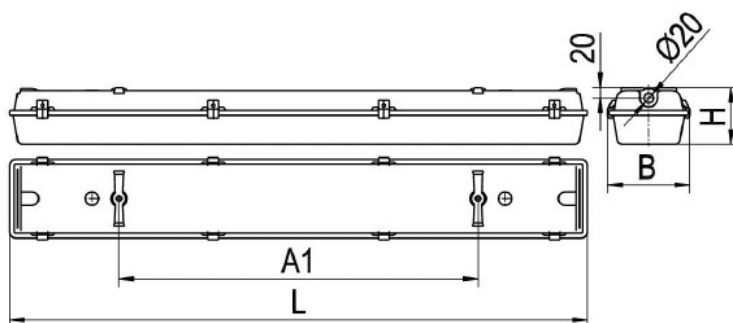
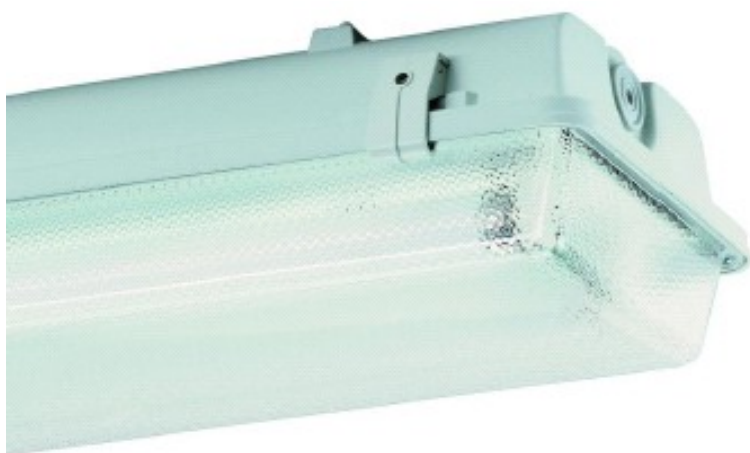
Těleso svítidla: šedý polyester vyztužený skelnými vlákny

Optický systém: reflektor z bíle lakovaného plechu + difuzor z mat. UV-stabilizovaného PMMA

Světelné zdroje: 2x zářivka T26 36W/G13

Elektronický předřadník

Krytí: IP 65



Dimens. [mm]			
L	B	H	A1
1288	176	120	800

Lamps	Weight [kg]
2xT26 36 W	3,500

**sv9**

## **LMD-GT1 135/49/80 + VLDRIS**

Popis: asymetrické stavebicové svítidlo pro osvětlení tabule, dvojité modul

Tělo svítidla: pevná profilovaná základna, oboustranně opatřená povrchovou úpravou na bázi syntetické pryskyřice, čela s objímkami plastová s integrovanými zásuvnými konektory pro souvislé propojení řad 8x1,5 m. Konce řady svítidel zakončeny plastovými kryty.

Optika: asymetrický reflektor

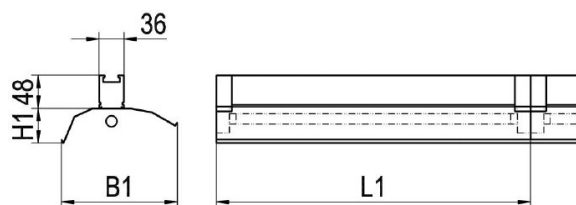
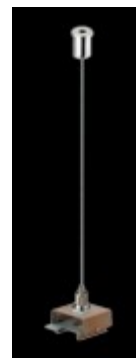
Montáž: lankové závěsy

Barva bílá

Rozměry: v mm, rozměry platí pro jednozářivkový modul

Světelné zdroje: zářivka T16 80W/G5, elektronický předřadník EVG multi

Krytí: IP 20



Dimens. [mm]		
L1	B1	H1
1482	160	50



## sv10 LMD-PLF-T16 254 EVG

Popis: svítidlo stropní zářivkové průmyslové do vlhka

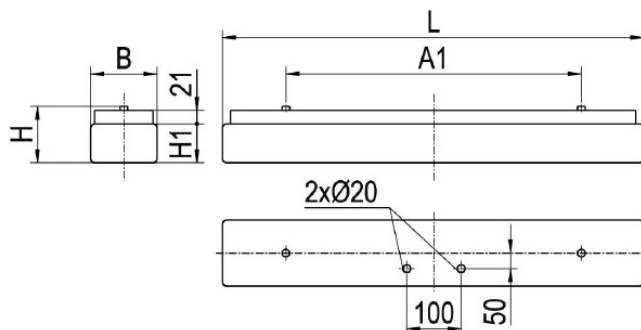
Těleso svítidla: šedý polyester vyztužený skelnými vlákny

Optický systém: bíle lakovaný reflektor + difuzor z UV-stabilizovaného PMMA

Světelné zdroje: 2x zářivka T16 54W/G5, elektronický předřadník

Rozměry: viz obr.

IP 54



Dimens. [mm]					
L	B	H	H1	A1	A2
1260	190	95	65	750	-

Lamps	Weight [kg]
2xT16 54 W	3,100



## sv11 LMD-PFAG-T16 254 EVG

Popis: stropní zářivkové svítidlo 2x T16 54W IP65

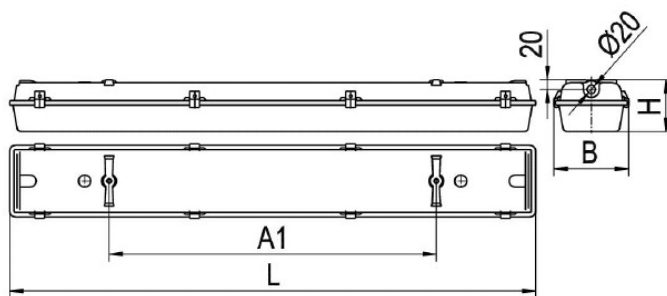
Těleso svítidla: šedý polyester zpevněný skelnými vlákny

Optika: reflektor z bílé lakovaného ocelového plechu, difuzor z UV-stabilního matovaného PMMA s perlovou strukturou

Rozměry: viz obr.

Světelné zdroje: 2x T16 54W/G5, elektronický předřadník

Krytí IP 65



Dimens. [mm]			
L	B	H	A1
1288	176	120	800
Lamps		Weight [kg]	
2xT16 54 W		2,750	

**sv12**

**LMD-581338.954.79 IP54**

Popis: nástěnné venkovní svítidlo

Těleso svítidla: tlakově litý hliník, povrchová úprava prášková barva

Barva: stříbrná metalíza

Optika: polykarbonátový opálový difuzor

Světelné zdroje: 1x zářivka TC-DEL 26W/G24q-2, elektronický předřadník

Rozměry: L 270, B 270, H 100 mm

IP 54, IK 07

Pozn.: difuzor lze běžně objednat jako náhradní díl



## svN LMD-NSOA 8W + piktogram

Popis: nouzové stropní svítidlo s prosvětleným piktogramovým panelem  
Těleso svítidla: z ocelového plechu bíle lakovaného, piktogramový panel plexisklo  
vestavěný NiCd akumulátor, autonomie 1 h, nabíjecí doba 24 h  
Elektronická ochrana proti úplnému vybití baterie  
Světelný zdroj: zářivka T16 8W, EVG  
Rozeznatelnost piktogramu: do 30m  
Krytí: IP 20

