



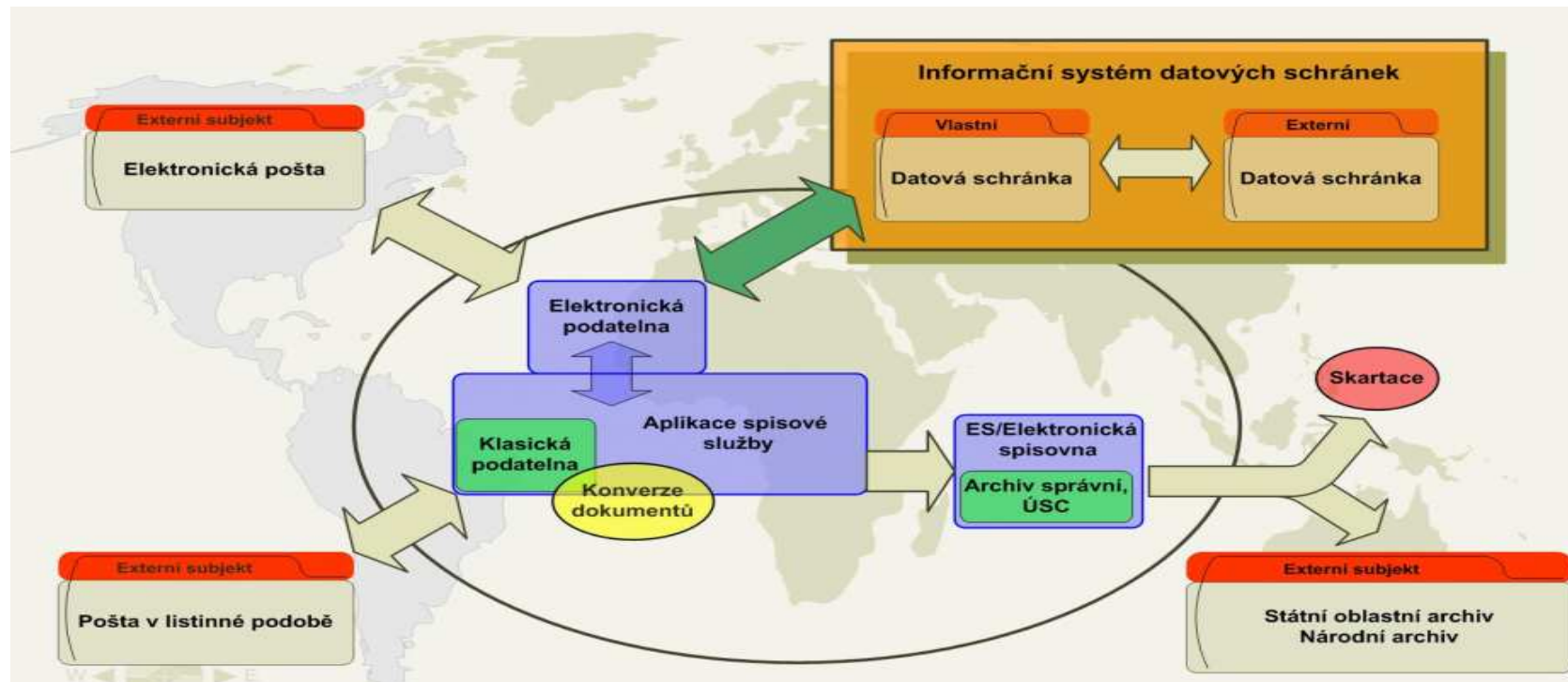
Vaše jistota na trhu IT

ComDay

V datové schránce dokument nekončí

Roman Zemánek, ICZ a.s.
Petr Oplátek, ICZ a.s.
2009

Celkové schéma komunikace - Datová schránka/Spisová služba/Elektronická spisovna/Státní oblastní archiv



Co potřebuje každá obec a organizace pro komunikaci s Datovými schránkami - **Spisovou službu**

- ▶ Spisová služba **E-Spis** vám přináší komplexní evidenci, správu a řízené zpracování písemností při respektování norem a standardů na ochranu informací, efektivity práce, průkaznosti evidence a průběhu zpracování pro dokumentové agendy úřadu. Poskytuje jednotnou správu uživatelů i dokumentů, vazby mezi souvisejícími dokumenty i agendami, případně vazby na externí aplikace.
- ▶ Systém nabízí jednotný uživatelský interface, což uživatelům usnadňuje jeho ovládání.
- ▶ Systém řeší jak příjem písemností do organizace, tak i vznik, oběh a vyřizování písemností v rámci organizace a následně i jejich odesílání mimo organizaci při minimalizaci nákladů na školení a zaučení pracovníků úřadu.

Spisová služba modely nasazení

- ▶ **E-Spis - komplexní řešení pro lokální nasazení** (ministerstva, krajské úřady, magistráty, obce III typu) systém je koncipován jako modulární škálovatelné řešení, které je postaveno na moderní třívrstvé architektuře. Hlavní součástí systému jsou aplikace, které pokrývají dokumentové agendy typu Spisová služba, Usnesení, Úkoly, Smlouvy a další ...
- ▶ **E-Spis LITE - hostované řešení** - je určen pro menší organizace, malé obce, školská zařízení, organizace zřizované městy a krajskými úřady. Řešení je určeno pro provoz v robustních technologických centrech (hostingových centrech). Aplikace splňuje požadavky legislativy i s ohledem na změnu k 1.7.2009 a zároveň nabízí jednoduché a intuitivní ovládání



e-spis moderní a otevřený kvalitní systém

- ▶ nezávislost na prostředí (operační systém, databáze)
- ▶ třívrstvá architektura
- ▶ www klient
- ▶ komunikace s okolím (API)
- ▶ modulární rozšiřitelný systém

www prohlížeč

prezentační vrstva

XML

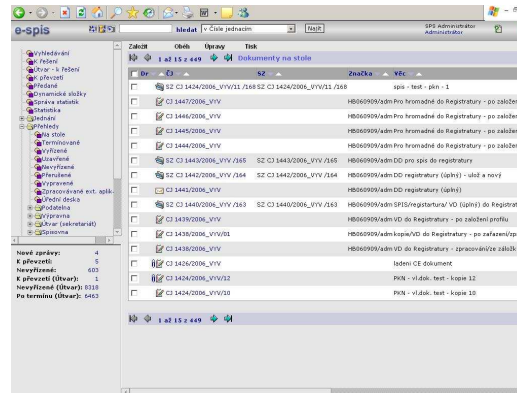
aplikační vrstva

XML

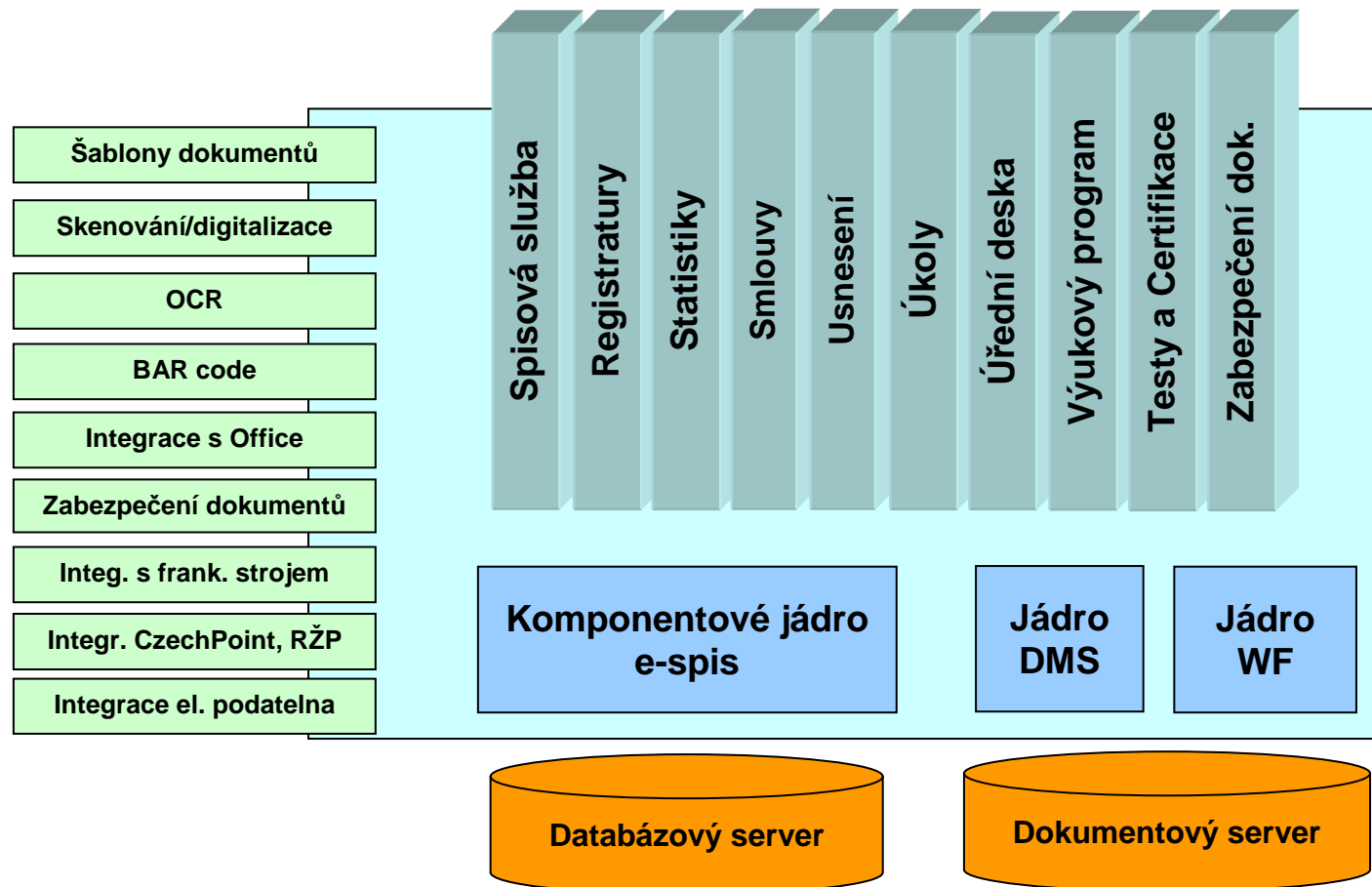
datová vrstva

JAVA

SQL server



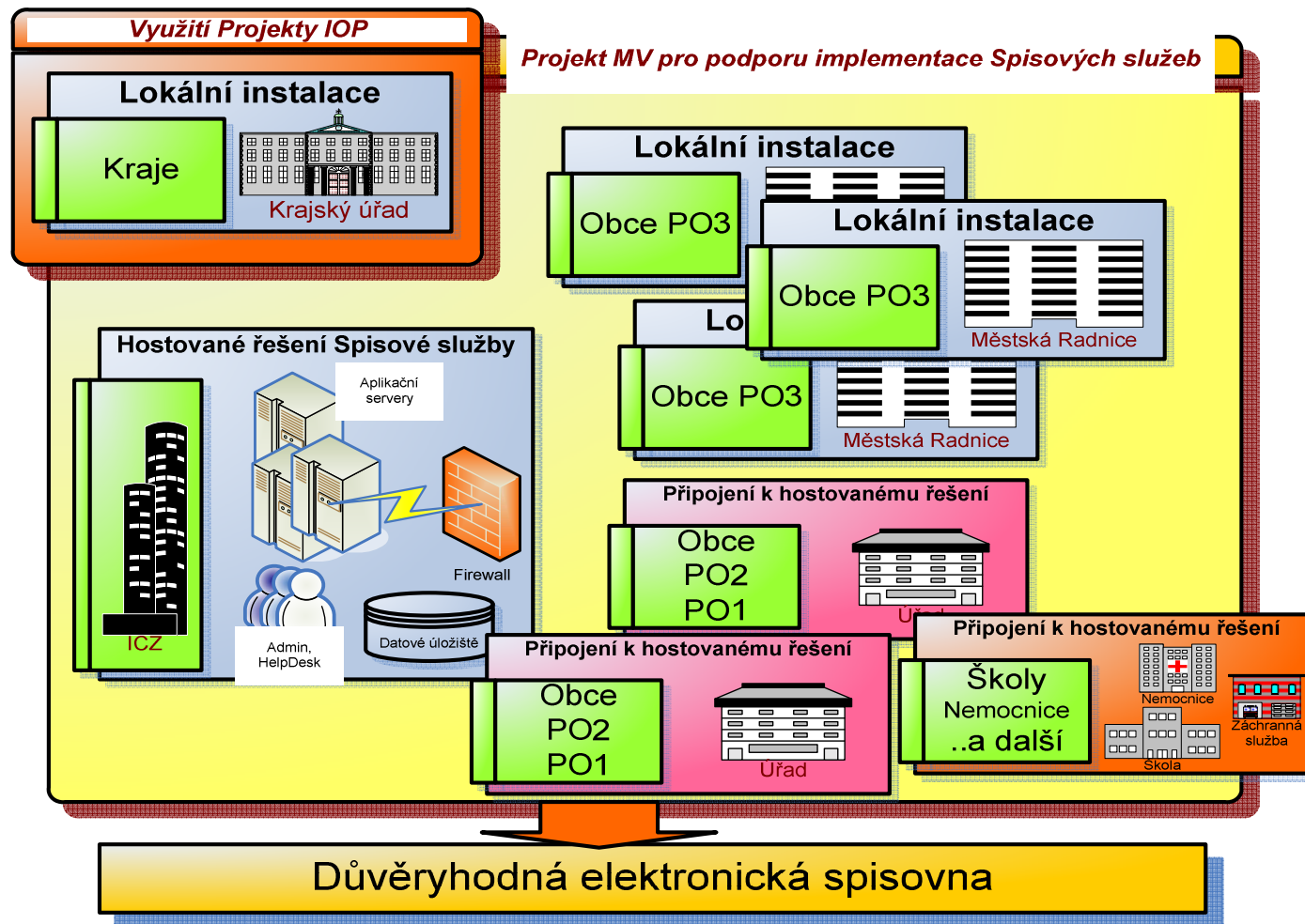
e-spis – moduly



Hostovaný model řešení

- ▶ Řešení pro kraje
- ▶ Obce III, II, I
- ▶ Školy
- ▶ Příspěvkové a neziskové organizace

- ▶ Integrace na Důvěryhodnou spisovnu



Co je běžnou součástí aplikace e spis **e-spis**

- ▶ Modul pro komunikaci s datovými schránkami
- ▶ Modul pro automatickou konverzi dokumentů
- ▶ Integrace CzechPoint
- ▶ Modul elektronická podatelna

- ▶ Modul úřední deska
- ▶ Modul usnesení rady a zastupitelstva
- ▶ Modul smlouvy
- ▶ Modul úkoly
- ▶ Modul skenování dokumentů (OCR)
- ▶

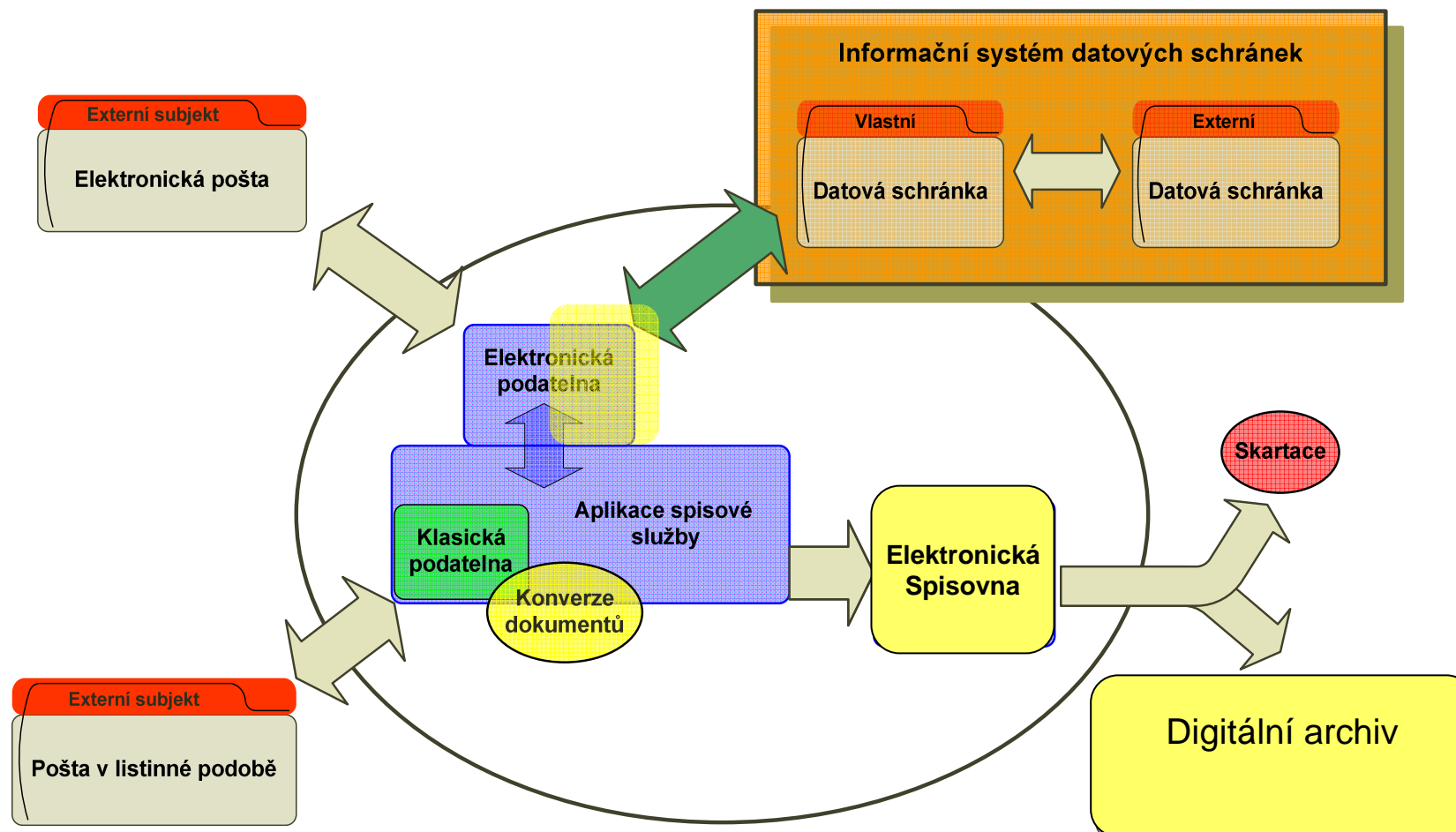
Co je běžnou součástí aplikace e spis **e-spis**

- ▶ Integrace CzechPoint
- ▶ Integrace s RŽP
- ▶ Integrace s OK Systems
- ▶ Integrace s registrem řidičů
- ▶ Integrace na agendové systémy a ERP
 - Marbes
 - Vita
 - Geovap
 - T-Mapy
 - SAP
 - Navision
 -
- ▶ Integrace barcode, frankostroje

Reálný projekt z praxe

- ▶ **Městské části hlavního města Prahy**
 - (lokální řešení pro velké městské části HMP 50 a více uživatelů ...)
- ▶ **Housing spisové služby pro malé městské části Hlavního města**
 - (35 městských částí 1-50 uživatelů na MČ. ..)
- ▶ **Outsourcing pro školy a školská zařízení zřizované Magistrátem Hlavního města Prahy**
- ▶ **Projekt Interoperabilní nadstavby spisových služeb**

Dopady Datových schránek v kontextu aplikací spisových služeb



Integrace s datovými schránkami

▶ Jednoznačně popsaná komunikace

- Rozhodující budou prováděcí vyhlášky zákonů 300/2008, 301/2008 a po novele z.č. 499/2004 Sb.
- Standardizované rozhraní

▶ Zachování současných komunikačních kanálů organizace

- Papírový dokument, vlastní podatelna, osobní podání a jiná podání dokumentu v listinné podobě
- El. podatelna
- vnitřní oběh dokumentů a spisů organizace

Novela zákona o archivnictví a spisové službě

▶ Hlavní připravované změny z pohledu spisové služby

- Důvodem je pokračující proces elektronizace justice a veřejné správy
- VS – povinnost vést spisovou službu v elektronické podobě za použití výpočetní techniky
- Spojení SpS prostřednictvím e-podatelný s ISDS
- Stanovení podmínek a požadavků na zpracování digitálních dokumentů
- Důvěryhodná archivace elektronických dokumentů
- Technický „update“ spisových služeb

Spisová služba modely nasazení

- ▶ **E-Spis - komplexní řešení pro lokální nasazení** (ministerstva, krajské úřady, magistráty, obce III typu) systém je koncipován jako modulární škálovatelné řešení, které je postaveno na moderní třívrstvé architektuře. Hlavní součástí systému jsou aplikace, které pokrývají dokumentové agendy typu Spisová služba, Usnesení, Úkoly, Smlouvy a další ...
- ▶ **E-Spis LITE - hostované řešení** - je určen pro menší organizace, malé obce, školská zařízení, organizace zřizované městy a krajskými úřady. Řešení je určeno pro provoz v robustních technologických centrech (hostingových centrech). Aplikace splňuje požadavky legislativy i s ohledem na změnu k 1.7.2009 a zároveň nabízí jednoduché a intuitivní ovládání

Úplná vs. zjednodušená SpS

► Nové požadavky společné

- V evidencích zavést jednoznačný identifikátor
- Práce s PKI
- Zajišťování povinných náležitostí u el. dokumentů – ověření podpisů, časového razítka případně jeho přidání
- Umožnit přesun ze spisovny do správního archivu – přesně stanovené podmínky
- Zachytit doručenkou i v elektronické podobě
- Převod dokumentů v digitální podobě do formátu pro dlouhodobé uložení dokumentu

► Zjednodušená nemusí splňovat především

- Není nutné evidovat předávání dokumentů na jednotlivé pracoviště
- Nemusí obsahovat funkce pro některé úkony spojené se správou spisu
- V některých případech nemusí organizace s tímto typem SpS vydávat spisový a skartační řád a v něm integrovaný plán

Předpokládaný počet dokumentů za rok (bez krajských úřadů)

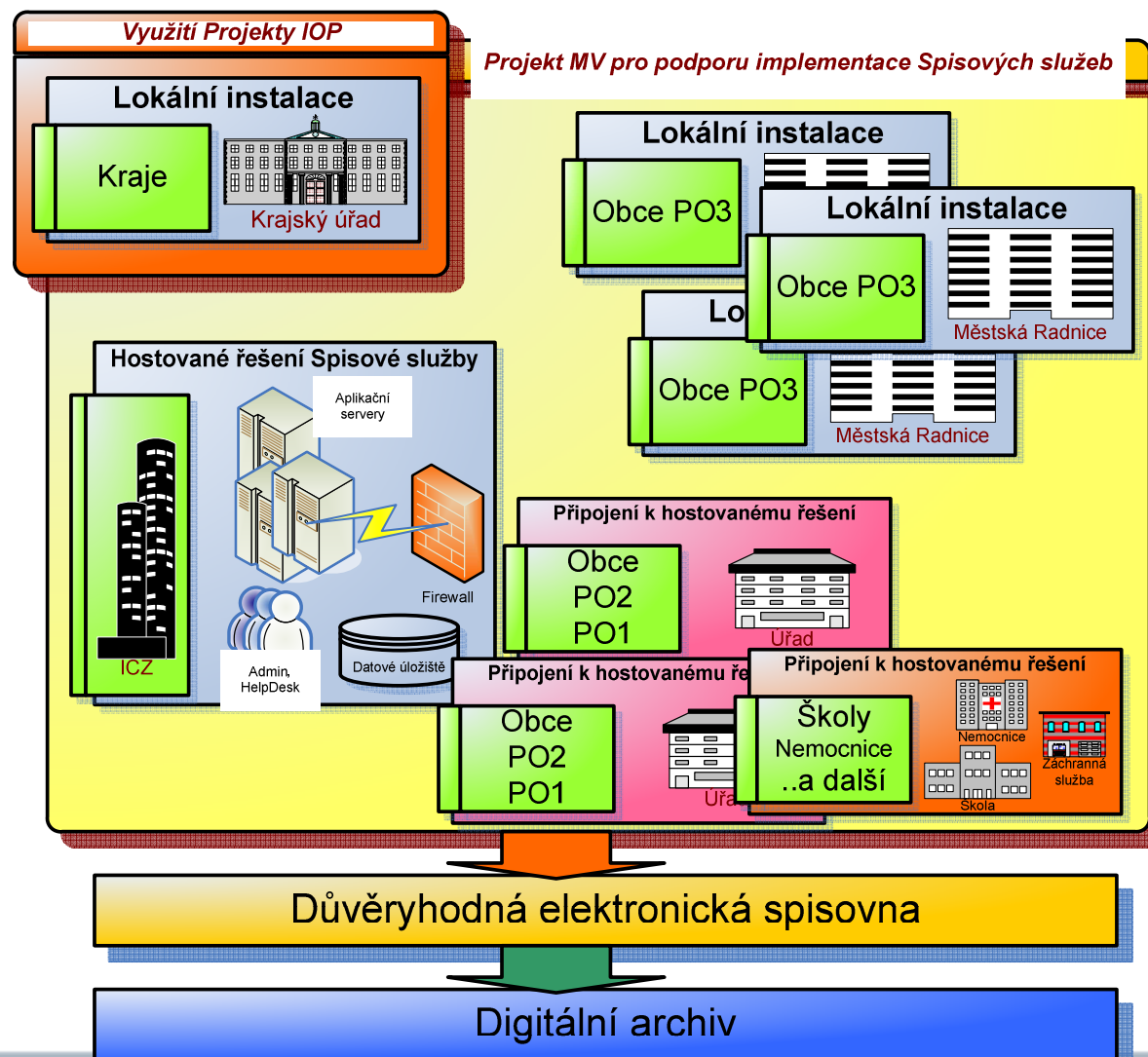
Poř	Kraj/Typ obce	Počet obcí	Doručená pošta DS	Odeslaná pošta DS	Datová schránka celkem
1	Jihočeský	622	432 911	486 524	919 435
2	Jihomoravský	672	699 385	784 328	1 483 713
3	Karlovarský	131	189 160	212 521	401 681
4	Královéhradecký	131	189 160	212 521	401 681
5	Liberecký	215	274 498	308 408	582 906
6	Moravskoslezský	299	701 315	786 936	1 488 251
7	PO1	377	81 811	90 501	172 312
	PO2	7	13 366	15 015	28 381
	PO3	13	316 248	355 270	671 518
	Olomoucký	397	411 425	460 786	872 211
8	Pardubický	451	367 970	412 998	780 968
9	Plzeňský	501	385 077	432 748	817 825
10	PO1	1 091	822 192	922 430	1 744 622
	PO2	29	63 639	71 492	135 131
	PO3	26	543 432	610 486	1 153 918
	Středočeský	1 145	1 429 263	1 604 408	3 033 671
11	Ústecký	354	497 930	558 983	1 056 913
12	Vysočina	704	383 866	431 007	814 873
13	Zlínský	304	377 925	423 622	801 547
Celkem		6 244	6 529 706	7 328 157	13 857 863

Model hostovaného řešení

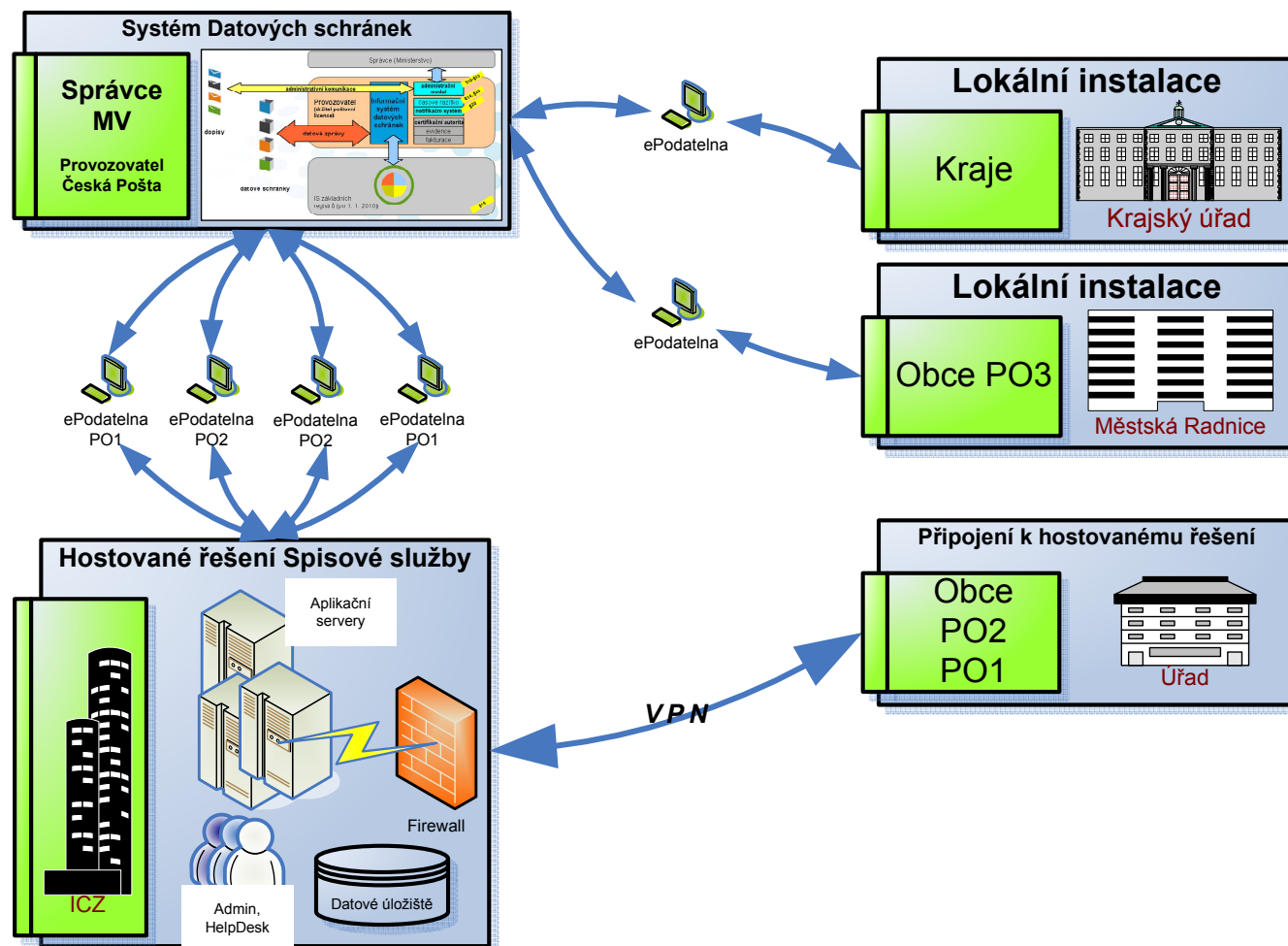
► Rozšíření o příspěvkové a neziskové organizace

► Integrace na elektronickou spisovnu

► Metodický atest



Technické řešení provozu spisové služby

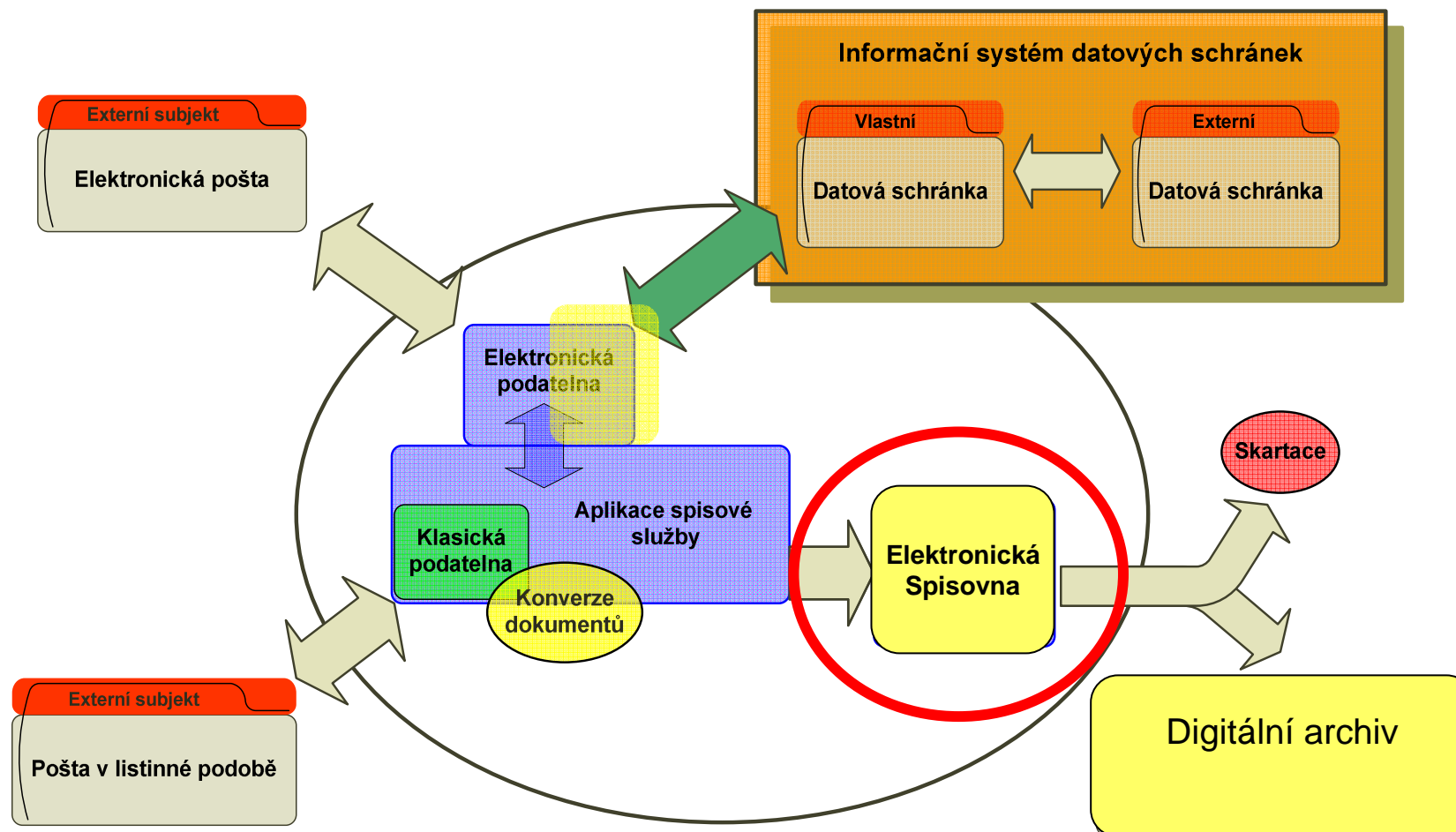


Připravovaný rozvoj aplikace E-Spis v rámci změny legislativy

- ▶ **Modul pro autorizovanou konverzi dokumentů**
- ▶ **Modul pro komunikaci s ISDS**
- ▶ **Modul na propojení elektronické spisovny**
- ▶ **Vazba na digitální národní archiv**
- ▶ **Následný rozvoj produktu**

Pravidelné upgrade ovlivňuje
změna legislativy
požadavky zákazníků
vývoj technologií
náměty a zkušenosti týmu Spisové služby

Dopady Datových schránek v kontextu aplikací spisových služeb



Elektronická spisovna uchování hodnoty dokumentů

- ▶ **Zajištění důvěryhodnosti**
 - jednotlivých dokumentů s el. podpisem i bez
 - infrastruktury elektronické spisovny jako celku
- ▶ **Zajištění neměnnosti uložených informací**
- ▶ **Zajištění čitelnosti uložených informací v budoucnosti**
 - fyzická i logická čitelnost
- ▶ **Předcházení problémům vzniklým generačními změnami HW a SW**

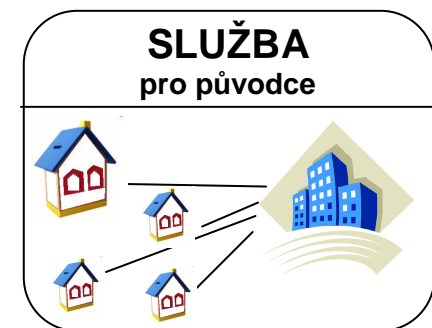
Elektronická spisovna

▶ **Elektronická spisovna je infrastruktura lidí a systémů, která zodpovídá za střednědobé uchovávání informací v elektronické podobě.**

▶ **Faktory ovlivňující Elektronickou spisovnu**

- Úložná kapacita
- Bezpečnost uložených dat
- Počet aktivních konzumentů
- Počet formátů k migraci
- Dostupnost

▶ **Provozní modely Elektronické spisovny**



Pořízením Elektronické spisovny to nekončí, je to rozhodnutí, kterým to začíná

▶ Současná zkušenost ukazuje že:

- *Neexistují dokonale permanentní ukládací média pro elektronické dokumenty a je velmi pravděpodobné, že nebudou existovat ani v budoucnu*
- *Počítačové systémy a formáty podléhají neustálému vývoji zatíženého problému se vzájemnou nebo zpětnou kompatibilitou*



- ### **▶ Návrhy archivních systémů se snaží trvale postihnout možnost potencionální změny použitých komponent a její zvládnutí, namísto dosažení nějakého permanentního stavu!**



Děkuji za vaši pozornost ...

- ▶ Ing. Roman Zemánek
- ▶ Obchodní ředitel
- ▶ roman.zemaneck@i.cz
- ▶ ICZ a.s.
- ▶ www.i.cz