



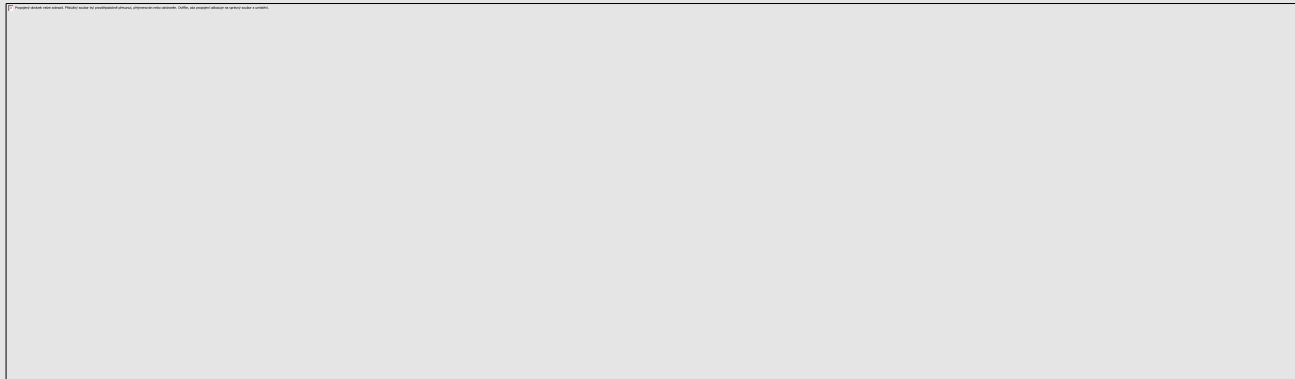
Váš-názor Nástroj eParticipace

Kamil Talavašek

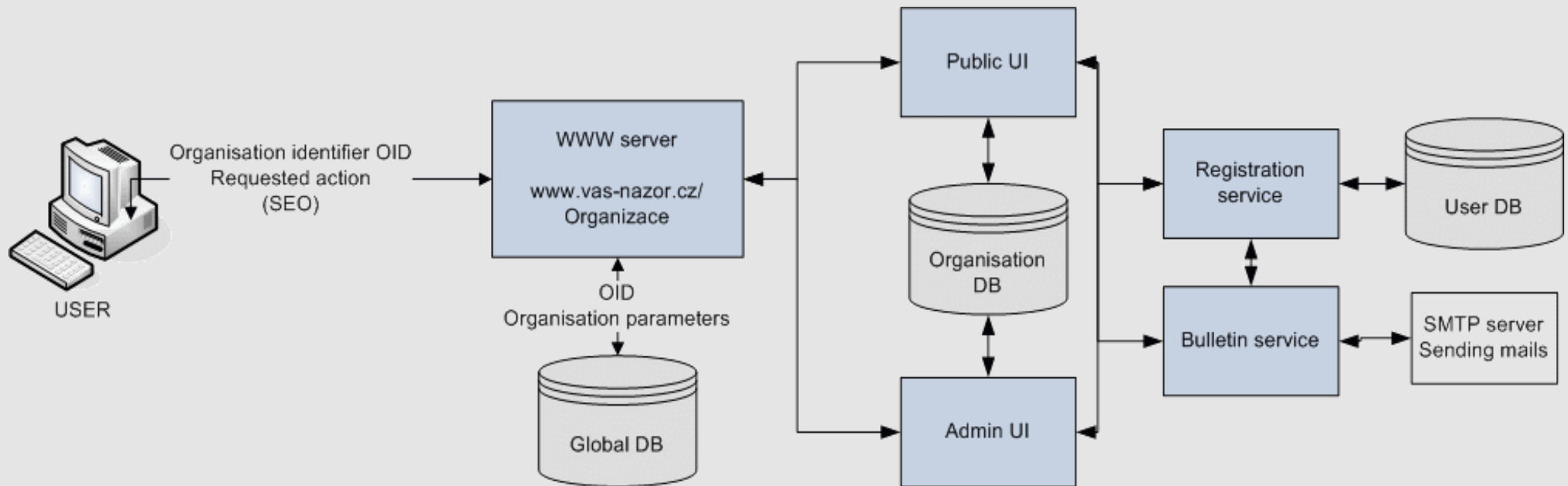
1. Umožňuje komunikaci občana a obce(kraje)
2. Zveřejněné téma x podkladové materiály x názor občana
3. Kvantita x kvalita názorů občana

- 8/2010 - Vybráno 7 pilotních obcí (Telč, Okříšky, Velké Meziříčí, Nové město na Moravě, Náměšt nad Oslavou, Třebíč, Humpolec)
- 9/2010 – Tampere/Finsko – představení IS Valma
- 9/2010 – 2/2011 Analýza systému, funkcionalita
- 12/2010 – 6/2011 Implementace, testování
- 7/2011 Spuštění systému
- 7/2011 – ? Další rozvoj

- Doména: www.vas-nazor.cz
- Logo:



System architecture and technology



Technologie:

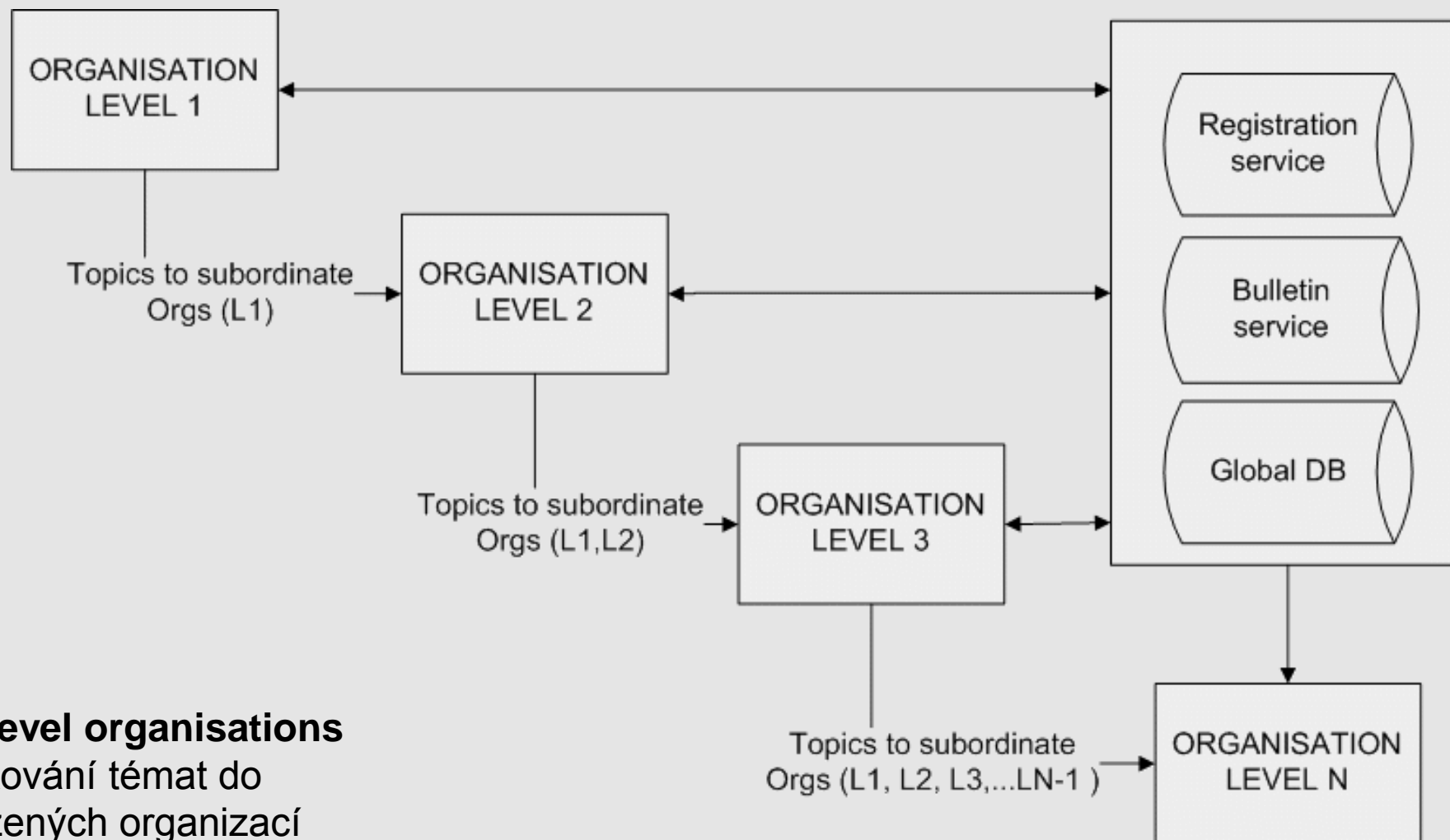
WEB server – Apache

DB server – MySQL

Scripting – PHP, Javascript, AJAX, jQUERY, APIs

} = free open source software (FOSS)

Functions and tools



Multilevel organisations
Publikování témat do
podřízených organizací

Úrovně oprávnění uživatelů

Anonymní

- není potřeba registrace
- nelze zveřejnit komentář

Registrovaný

- potvrzení registrace pomocí emailu

Ověřený

- ověření pomocí dopisu zaslaného poštou

Lokální uživatelé/administrátoři

- pracují v Admin UI

Životní cyklus téma

Vytvoření téma

Koncept

- Viditelný pouze pro lokální uživatele
- Mapa, elektronické přílohy

Zveřejněné téma

- Během definovaného časového období je možné vložit komentář
- Správce téma – příprava materiálu pro jednání rady/zastupitelstva

Vložení komentáře

- Uživatel si může vybrat, zda jeho příspěvek bude veřejný kromě anonymního
- Komentáře jsou přímo přeposílány definovaným uživatelům (rada/zastupitelstvo)

Po rozhodnutí

- Zpětná vazba občanům – zveřejnění závěrečné zprávy

O stavech tématu mohou být občané informováni mailem – registrační a bulletin služba

Functions and tools



...i Váš názor nás zajímá...

Stavba supermarketu NESCO

Lorem ipsum dolor sit amet, consectetur adipiscing elit. Nullam quam sem, consectetur nec mol estie ac, scelerisque id leo. Cras consectetur diam vitae dui semper ullamcorper. Donec lacinia varius quam, et bibendum felis condimentum sed. Sed mollis justo vitae ligula congue sit amet suscipit dolor tincidunt.

Kategorie: Změna územního plánu, Dopravní obslužnost

 Váš názor?

Stavba supermarketu NESCO

Lorem ipsum dolor sit amet, consectetur adipiscing elit. Nullam quam sem, consectetur nec mol estie ac, scelerisque id leo. Cras consectetur diam vitae dui semper ullamcorper. Donec lacinia varius quam, et bibendum felis condimentum sed. Sed mollis justo vitae ligula congue sit amet suscipit dolor tincidunt.

Kategorie: Změna územního plánu, Dopravní obslužnost

 Váš názor?

Stavba supermarketu NESCO

Lorem ipsum dolor sit amet, consectetur adipiscing elit. Nullam quam sem, consectetur nec mol estie ac, scelerisque id leo. Cras consectetur diam vitae dui semper ullamcorper. Donec lacinia varius quam, et bibendum felis condimentum sed. Sed mollis justo vitae ligula congue sit amet suscipit dolor tincidunt.

Kategorie: Změna územního plánu, Dopravní obslužnost

 Váš názor?

Stavba supermarketu NESCO

Přihlášení

Jméno:

Heslo:

Přihlásit

Jste zde poprvé? Zaregistrujte se **ZDE**.
Zapomněli jste Vaše heslo?



Stavba supermarketu NESCO

Lorem ipsum dolor sit amet, consectetur adipiscing elit. Nullam quam sem, consectetur nec mol estie ac, scelerisque id leo. Cras consectetur diam vitae dui semper ullamcorper. Donec lacinia varius quam, et bibendum felis condimentum sed. Sed mollis justo vitae ligula congue sit amet suscipit dolor tincidunt.

Kategorie:

- Změna územního plánu
- Dopravní obslužnost

Přílohy:

- Projektová dokumentace
- Petice občanů

Téma aktivní do:
23.3.2011



Pro Váš názor se prosím přihlašte.

Názor občana

Lorem ipsum dolor sit amet, consectetur adipiscing elit. Nullam quam sem, consectetur nec mol estie ac, scelerisque id leo. Cras consectetur diam vitae dui semper ullamcorper. Donec lacinia varius quam, et bibendum felis condimentum sed. Sed mollis justo vitae ligula congue sit amet suscipit dolor tincidunt.

Vložil: 8.2.2011 09:33 uživatel Novák Karel

Názor občana

Lorem ipsum dolor sit amet, consectetur adipiscing elit. Nullam quam sem, consectetur nec mol estie ac, scelerisque id leo. Cras consectetur diam vitae dui semper ullamcorper. Donec lacinia varius quam, et bibendum felis condimentum sed. Sed mollis justo vitae ligula congue sit amet

Přihlášení

Jméno:

Heslo:

Přihlásit

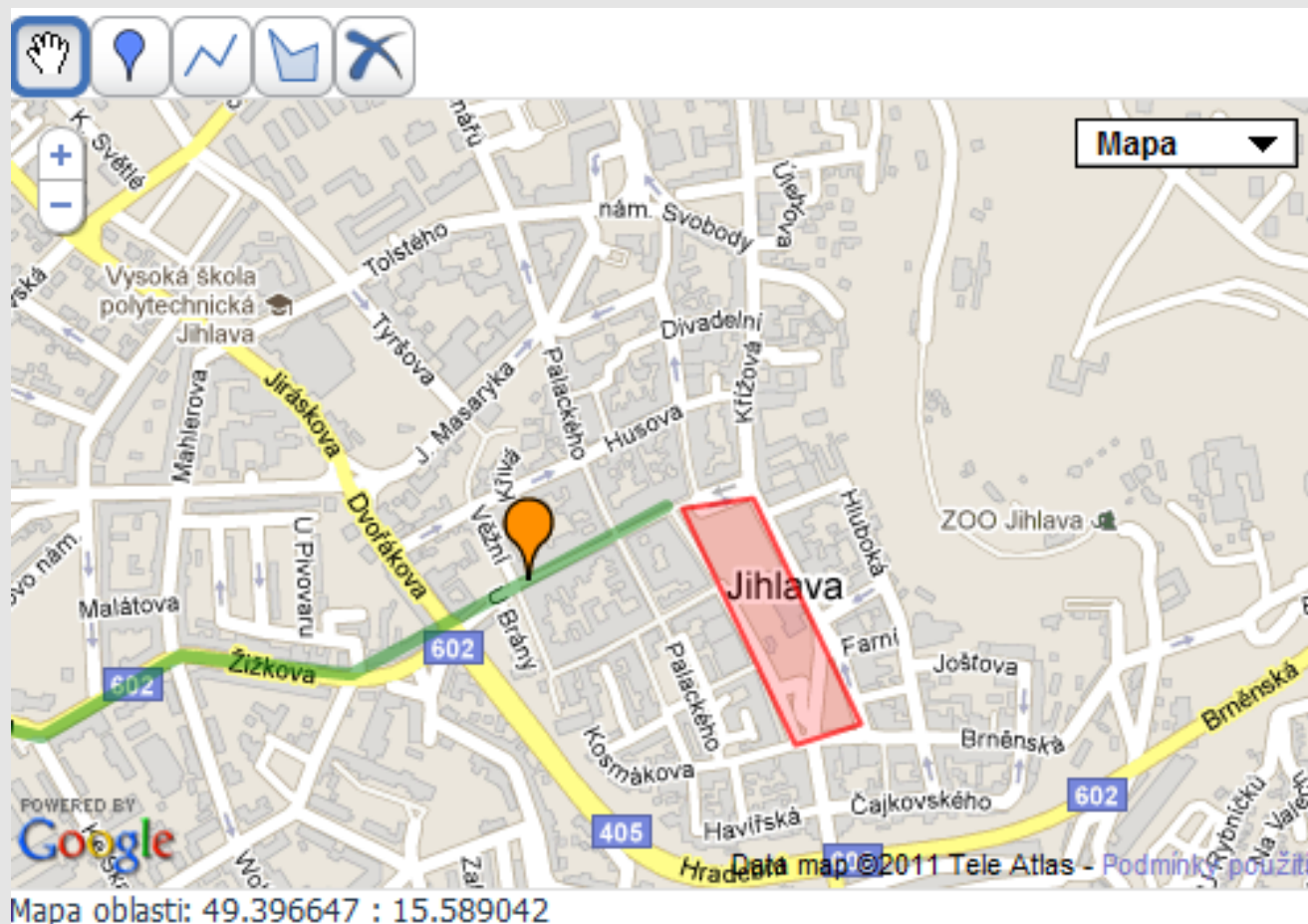
Jste zde poprvé? Zaregistrujte se **ZDE**.
Zapomněli jste Vaše heslo?



Kontakt

Kraj Vysočina

Google Maps implementation



Social media

FB: Like button

Ostaní: share links (FB, Twitter,...)



A screenshot of a social media post. At the top left is a green speech bubble icon. To its right is the title "Road reconstruction" in a dark blue font. Below the title is a horizontal line. Underneath the line is the text "It has to be repaired!! We're sorry..". Below this text are two buttons: a "Like" button with a thumbs-up icon and a "Sign Up to see what your friends like." button with a Facebook 'f' icon. To the right of these buttons is a row of social media sharing icons: Facebook, Twitter, Dribbble, a black and white icon, Google+, and LinkedIn. Below the "Like" button is a small icon of crossed wrench and screwdriver.

Děkuji za pozornost!

Q&A

Kamil Talavasek
talavasek.k@kr-vysocina.cz