

VIZE veřejnoprávních sítí, služby a přínosy velmi NEtradičně ...

Petr Vejmělek

AutoCont CZ a.s.

Smart Administration – tři úrovně

Národní
úroveň

- **Centrální místo služeb** (...také Internet)
- **ISZR** (základní registry...)
- **Transportní síť MV ČR** (ITS-NGN)

Regionální
úroveň

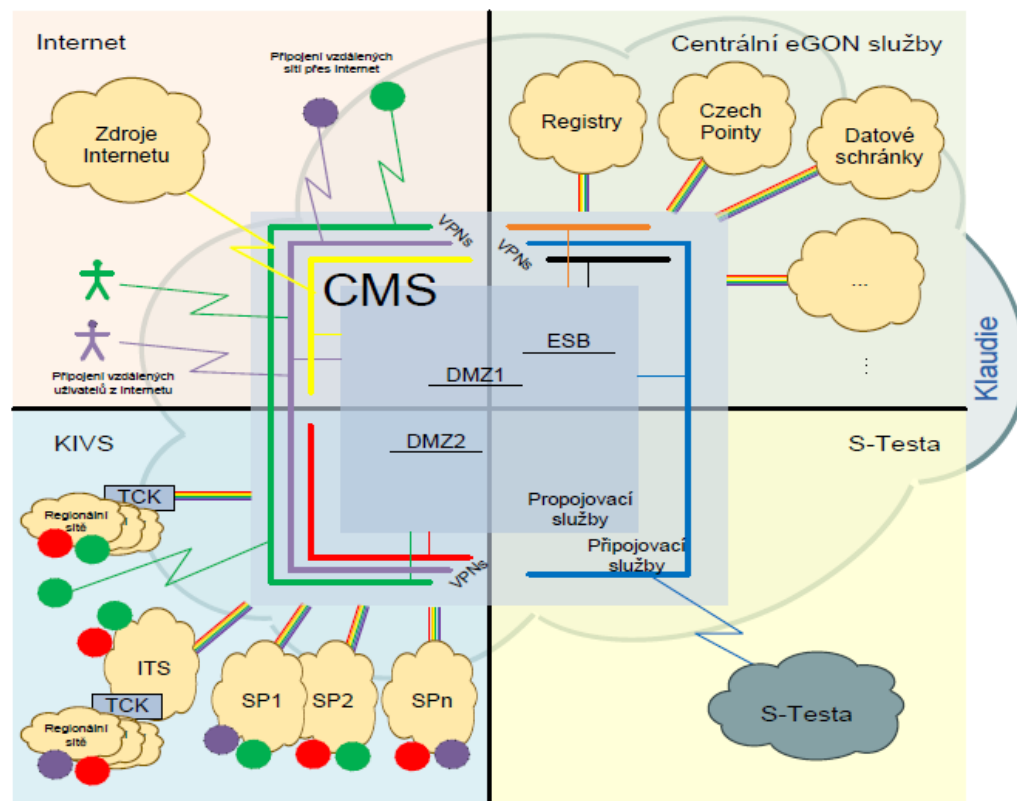
- **Služby nabízené Krajem – TC K** (GIS,)
- **IVVS** (Integrovaný varovný a vyzumívací systém)
- **IZS** (Integrovaný záchranný systém)
- **E-Health** (propojení nemocnic a dalších zdrav. Zařízení)
- **Krajské „Body zájmu“** = krajské organizace

Metropolitní
úroveň

- **Služby nabízené ORP (TC ORP) vůči organizacím**
- **Metropolitní body zájmu...** (školy, knihovny, apod...)

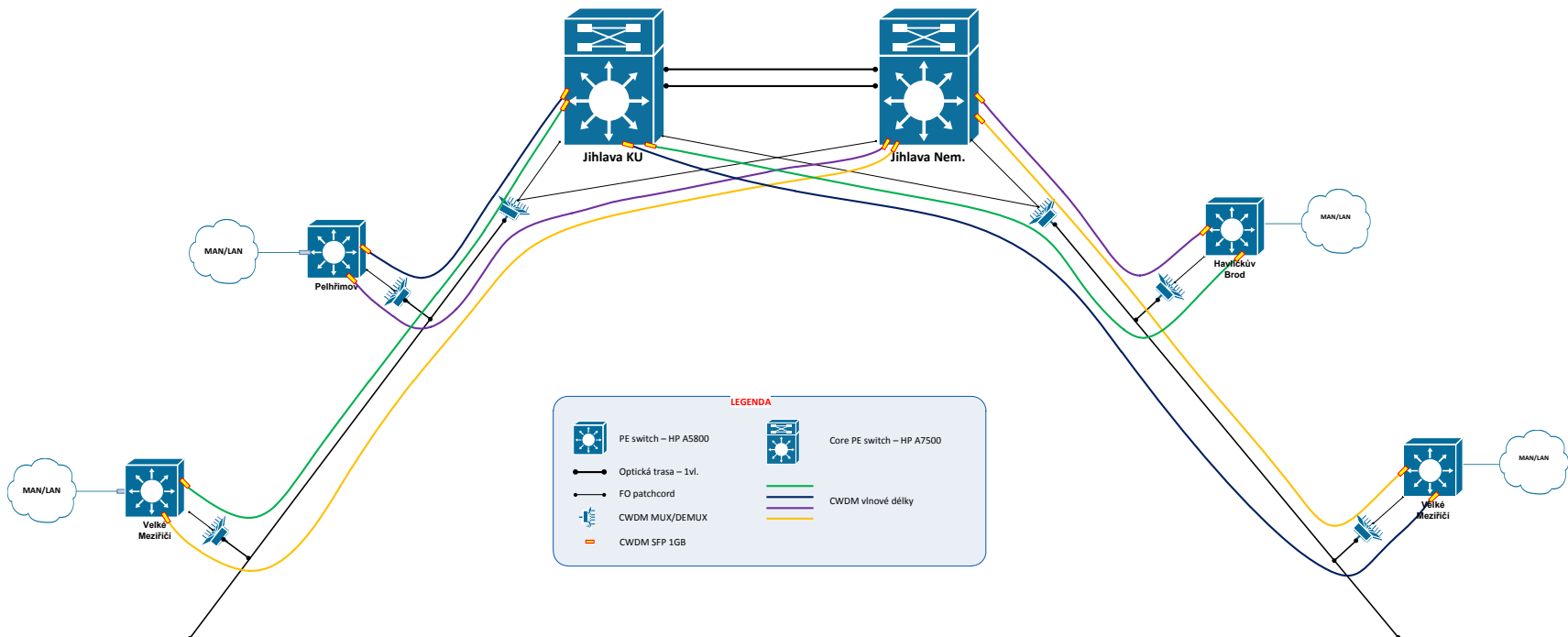
Národní úroveň

- CMS 2.0
- ...počítá s regionálními a metropolitními sítěmi, jako s plnohodnotným připojením od SP

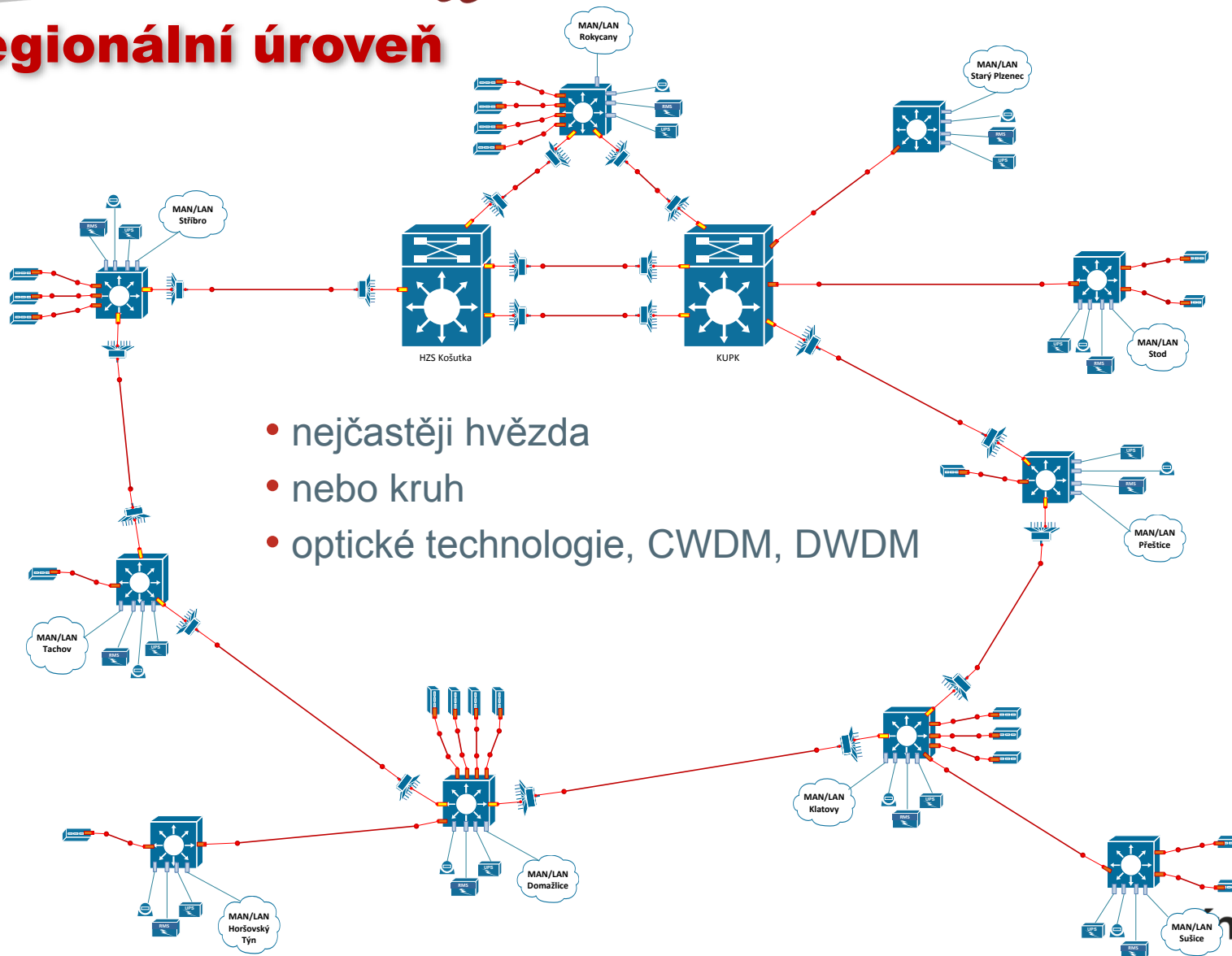


Regionální úroveň

- především transportní charakter,
- vysoká propustnost
- optické technologie, CWDM, DWDM



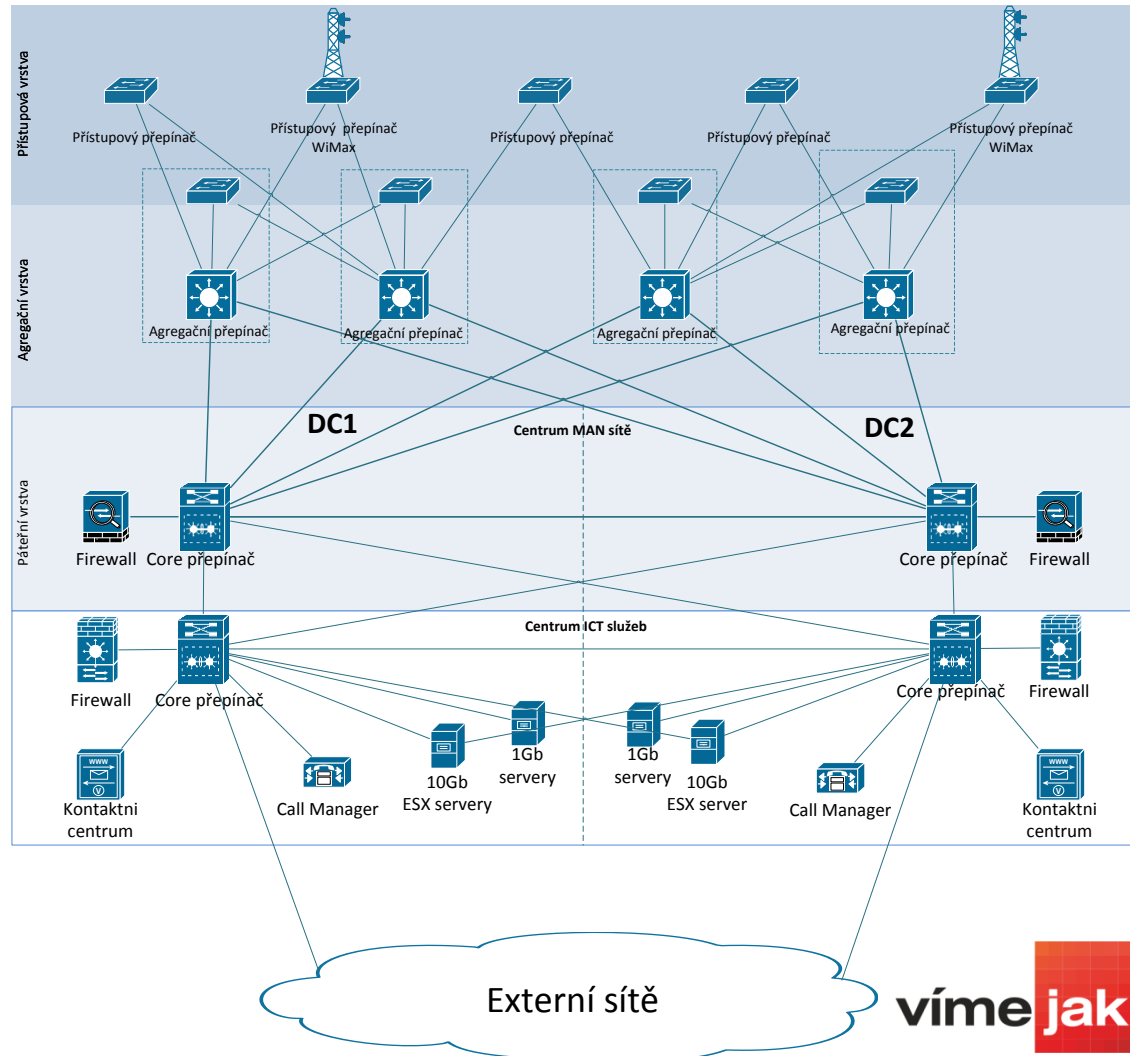
Regionální úroveň



- nejčastěji hvězda
- nebo kruh
- optické technologie, CWDM, DWDM

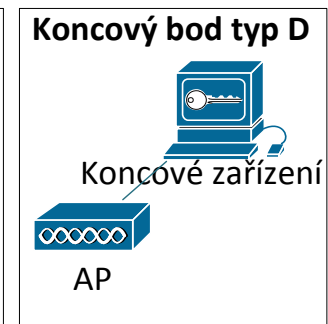
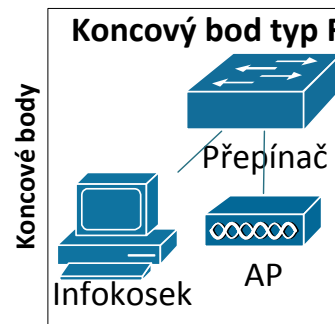
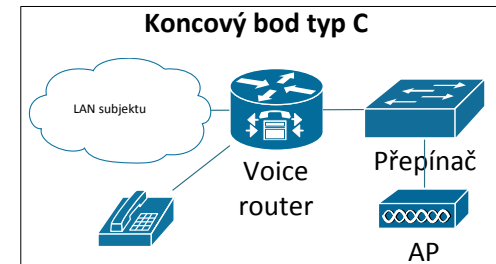
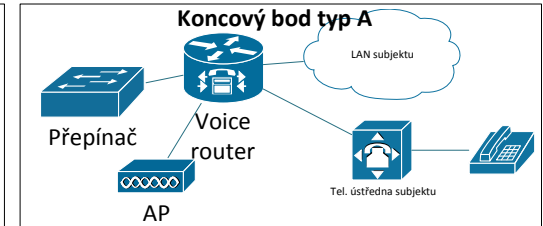
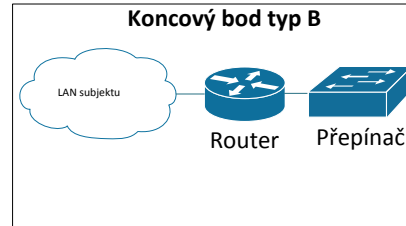
Metropolitní úroveň

- především přístupový charakter
- důraz na plošné pokrytí
- optické technologie PON
- alternativně podoba s FTTx
- bezdrátové technologie WiFi a WiMAX



Metropolitní úroveň

- Různé typy organizací = různé nároky a požadavky
- Rozškátulkování - profily
- Profil charakterizuje klíčové očekávání o „bezpečnosti“, „dostupnosti“ a „kvalitě“



Koncové body

Co mají společného ?

- **Mají své hranice** – definují předávací rozhraní a místo, kde dochází k předání a garanci služeb
- **Hrají transportní úlohu** – at chcete nebo nechcete, stavíte ISP prostředí....

ISP prostředí není LAN ...

- Transportovat a doručit bezpečně aplikace z jednoho hraničního rozhraní na druhé v požadované kapacitě a s garantovanou úrovní kvality
- ...ostatní (externí) hraniční síť nezajímá, jak to uděláte ☺
- Používají jinou architekturu, požadují rozdílné vlastnosti v odlišných stupních topologie
- Prvky tvořící transportní síť jsou koncipovány na jiné provozní vlastnosti (teplota, redundance, napájení (AC/DC), vyměnitelné větráky, zabezpečení konfigurace ...apod.)

Aktivní prvky transportních sítí

▪ Než začnu vybírat...

- Jaká je fyzická topologie?
 - Často nejde ovlivnit...
- Jaké jsou požadavky na dostupnost?
 - ...pozor na zbytečné navyšování ceny!
- Co se bude přenášet (charakter dat)?
 - Zaškatulkování aplikací...včetně „servisních“ (netflow, monitoring,...apod)
 - Nutno ujasnit L2 a L3 mechanismy ... co potřebuji
- Jaké jsou typy organizací? (zákazníků)
 - Zaškatulkování = 3-4 profily....
 - Profil charakterizuje klíčové očekávání o „bezpečnosti“, „dostupnosti“ a „kvalitě“
- Jaká bude dynamika rozvoje?
- Jak bude zajištěn provoz?

Služby metropolitních sítí - NEtradičně

VejmiCITY – první SMART město

