

# Kraj Vysočina

MĚSÍČNÍK PRO OBČANY VYSOČINY • ROČNÍK 2 • ČÍSLO 3 • BŘEZEN 2005 • NÁKLAD 215 000 VÝTISKŮ OVĚŘEN AUDITOREM

**PLASTIKOV** S.R.O. JIHLAVA

**PLASTOVÁ OKNA • DVEŘE**

- VÝROBA • MONTÁŽ • ODBORNÝ SERVIS •

**ZIMNÍ SLEVA AŽ 35 %** TO JE ONO!

PĚTKOMOROVÉ PROFILY **WYMAR®**

- GARÁŽOVÁ VRATA
- PARAPETY
- ŽALUZIE, ROLETY
- SÍTĚ DO OKEN

ZASKLENÍ U=1,1

SPECIALISTA NA VÝMĚNU OKEN V PANELOVÝCH DOMECH!

JIHLAVA – tel./fax: 567 311 311, mobil: 608 820 839  
Mlýnská 72, 586 01 JIHLAVA, e-mail: info@plastikov.cz, www.plastikov.cz

## Opravám hráze předchází starost o vodu

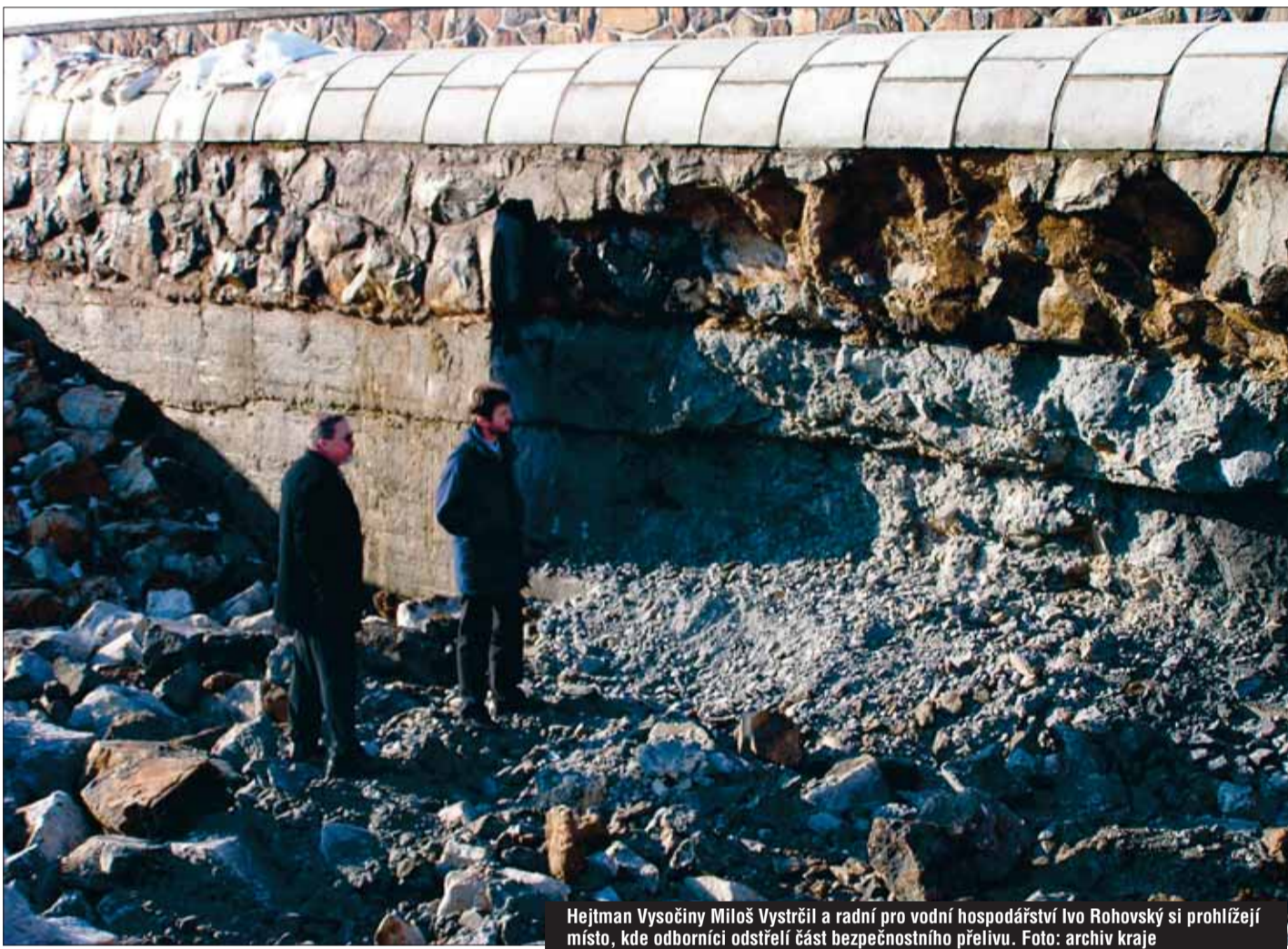
Při nedostatku pitné vody není problém zabezpečit obyvatelstvo ■ Daleko větší nebezpečí hrozí potravinářským provozům

**Mostišťe • Ani v případě letního sucha by lidé, kteří jsou závislí na odběru pitné vody z úpravy v Mostišťech, neměli mít o vodu nouzi. Pomohou tomu připravovaná vylepšení úpravy.**

Jedním z nich je nově budované odběrné místo pro surovou vodu pod hrází. Dnes má úprava dvě odběrná místa, přičemž jedno je kvůli snížení hladiny v přehradě nefunkční a druhé musí využívat čerpadla. Nové, třetí místo bude pod hrází, kam voda doteče vždy, i v případě největšího sucha. Další úpravou je nová technologická jednotka, která umožní mnohem kvalitnější vyčištění. Oba zásahy však představují nemalý finanční náklad ve výši zhruba 25 milionů korun. „Není problém zajistit náhradním způsobem i po dobu několika týdnů pitnou vodu pro obyvatelstvo. Mnohem větší nebezpečí představuje přerušování dodávek pitné vody pro nemocnice, potravinářské provozy a domovy důchodců,“ vysvětluje krajský radní pro vodní hospodářství Ivo Rohovský (ODS).

V mostišťské přehradě je dnes o 14 metrů nižší hladina vody kvůli poruše jílového těsnění hráze.

(pokračování na straně 6)



Hejtman Vysočiny Miloš Vystrčil a radní pro vodní hospodářství Ivo Rohovský si prohlížejí místo, kde odborníci odstřelí část bezpečnostního přelivu. Foto: archiv kraje

### Stalo se ...



#### NA WEBU JE TELČ V 3D

Na adrese [www.telc-etc.cz/3d](http://www.telc-etc.cz/3d) nebo na portálu GIS na webu kraje Vysočina je od března v provozu trojrozměrný model centra Telče. Zájemci si mohou virtuální náměstí prohlédnout podobným způsobem, jako by hráli trojrozměrnou hru. Aplikace může sloužit architektům, úředníkům radnice, živnostníkům anebo turistům.

### Aktuality

Stane se Vysočina cílem amerických cestovních kanceláří?

čtěte na straně 2

### Společnost

Obce nemají tak vysoké dluhy, jak tvrdí ministerstvo.

čtěte na straně 6

### Kultura

Velké Meziříčí zpřístupní turistům chrámovou věž.

čtěte na straně 7

### Sport

Kraj Vysočina opět vyhlásil nejlepší sportovce roku.

čtěte na straně 8

## Aktuálně s radním

Když kraje v roce 2003 dostaly od státu notně zadlužené nemocnice, vzbudilo to v krajích velké rozpaky. Co s tím? Jak nalozit s tímto věnem a jak nastartovat chod a provozování těchto nemocnic, aby se dostaly z červených čísel a přitom byla zachována požadovaná lékařská péče.

Při výběru ředitelů nemocnic bylo dáno těmto nelehkým zadáním: pokuste se, aby hospodaření nemocnic bylo vyrovnané.

Máme za sebou průběhový rok 2004, ve kterém naše nemocnice obstály a jejich řídicí managementy dokázali, že lze uspořít náklady, zvýšit výkony a dostat hospodaření nemocnic ze ztráty na nulu či do mírně kladného výsledku.

Je nutno si ale položit otázku, jak a za jakou cenu se v deficitním systému financování zdravotnictví dá docílit těchto výsledků?

Nejjednodušší bylo zracionalizovat personální napětí počtu pracovníků na jednotlivých odděleních, pokusit se odstranit díry v hospodaření a dělat vše trochu jinak – rozumněji, než tomu bylo v minulosti. Ředitelé nemocnic dostali nastavená kritéria efektivnosti a hospodárnosti. Jako olověná koule na noze je tížilo staré historické zadlužení nemocnic ať již v investiční oblasti, dodavatelům léků a zdravotnického materiálu, nebo firmám, které pro nemocnici praly prádlo a dalších dodavatelům. Chyběl a chybí provozní kapitál a to také díky tomu, že v současné době zdravotní pojišťovny, jako hlavní aktér příjmů nemocnic, platí opožděně a platby po lhůtě splatnosti se prohlubují.

Toto je současná realita, která stojí před krajem Vysočina, jako zřizovatelem nemocnic i před managementy neaby se společnými silami dostali z této nelehké situace a úspěšný proces nebyl na úkor kvality ošetrovatelské péče a striktního zetiřhování osobních nákladů. Motivaci a vizi do budoucna potřebují nejen nemocnice a jejich vedení, ale také lékaři a středně zdravotnický personál a v neposlední řadě i zřizovatel, kterým je kraj Vysočina.

Pavel Hájek  
náměstek hejtmana  
pro zdravotnictví



## Velikonoce na Vysočině slavili nejen křesťané

Vysočina • Kristova oběť a zmrtvýchvstání a nový život po zimě. To jsou hlavní motivy velikonočních svátků. Jejich datum se od čtvrtého století řídí prvním jarním úplňkem. Následující víkend po něm se totiž vždy velikonoce konají.

Svátkům podle křesťanské tradice předchází čtyřicetidenní půst, který by měl být přípravou na oslavu Ježíšova zmrtvýchvstání. Velikonoce v podstatě začínají už Zeleným čtvrtkem, tedy dnem poslední večeře a Kristova zatčení. O Velkém pátku pak byl ukřižován a v noci ze soboty na neděli vstal z mrtvých a vstoupil na nebe. V neděli se slaví Boží hod velikonoční, kdy půst končí a o Čer-



Každoročně se ve Zďáru nad Sázavou koná pašijová hra o posledních dnech Ježíše Krista. Letos ji překazil sníh. Foto: Luboš Pavlíček

veném pondělí se nejvýrazněji mísí křesťanská tradice s lidovými zvyky. Právě v ten den muži vrbovými proutky chodí šlehat děvčata, aby z jarních ratolestí nabrala sílu a plodnost.

## Stát se chce zbavit železničních tratí, kraji se to ale nezamlouvá

Vysočina • Informace o tom, že by stát chtěl místní železniční tratě nabídnout obcím i krajům, která na konci března přišla z ministerstva dopravy, nevyvolala na Vysočině velké nadšení.

**STÁT PRÝ NEBUDE PLATIT TRATĚ Z KOSTELCE DO SLAVONICE, ČI ZE ŽDÁRU DO BYSTRICE**

„Nepočítáme s tím, že bychom měli udělat takový zásadní průlom do spravování dopravních cest na Vysočině,“ reagoval radní pro dopravu Václav Kodet (KDU-ČSL) s tím, že se ale nebrání další diskusi. Kraj by podle něj mohl v takovém případě vystupovat i jako prostředník: „Mohli bychom do této hry vstoupit jako zpro-

středkovatel a nabídnout státům opuštěné tratě k privatizaci.“

S myšlenkou přišel v Jihlavě náměstek ministra dopravy Petr Pospíchal a zdůvodnil ji tím, že údržbu místních tratí stát zřejmě nebude schopen platit. Na Vysočině jde pravděpodobně o železnici mezi Kostelcem, Telčí a Slavonicemi, nebo Žďárem nad Sázavou a Bystřicí nad Pernštejnem. Právě trať z Kostelce do Slavonic přitom Vysočina i Jihočesko považují za nesmírně důležitou. Po dlouhých letech vyjednávání se podařilo dohodnout její obnovu v příhraniční oblasti a prodloužení do rakouského Fratres.

Inzerce

**STORMWARE** SOFTWARE DEVELOPMENT

volně zdarma 800 178 278

V ceně aktualizace a podpora na rok 2005

**POHODA 2005**  
Ekonomický systém

Produkt roku 2004

"Ekonomický a účetní informační systém roku 2004 pro malé podniky a drobné podnikatele." ERP Czech 2004

JIHLAVA: Za Prachárnou 45, 567 112 612, info@stormware.cz  
PRAHA: Žitná 49, 224 941 057, praha@stormware.cz BRNO: Veverův 10, 541 242 048, brno@stormware.cz OSTRAVA: Mojžířská 6, 596 619 939, ostrava@stormware.cz JABLONEC n/M.: Pražská 18, 483 310 989, jablonec@stormware.cz  
ČESKÉ BUDEJOVICE: Rudolfůvská 12, 386 353 255, budejovice@stormware.cz [www.stormware.cz](http://www.stormware.cz)