

GEOMETRICKÝ PLÁN pro rozdělení pozemku	Geometrický plán ověřil úředně oprávněný zeměměřický inženýr:	Stejnopis ověřil úředně oprávněný zeměměřický inženýr:
	Jméno, příjmení: Ing. Ladislav Dokulil	Jméno, příjmení:
	Číslo položky seznamu úředně oprávněných zeměměřických inženýrů: 582/1995	Číslo položky seznamu úředně oprávněných zeměměřických inženýrů:
	Dne: 4. 1. 2016 Číslo: 1486/2015	Dne: Číslo:
	Náležitostmi a přesností odpovídá právním předpisům	Tento stejnopis odpovídá geometrickému plánu v elektronické podobě uloženému v dokumentaci katastrálního úřadu.
Vyhotovil: Geodíng, spol. s r. o., <i>Na Pankráci 1597/76 , 140 00</i> <i>Praha 4 , tel. 568 847 255 E</i>	Katastrální úřad souhlasí s očíslováním parcel.	Ověření stejnopisu geometrického plánu v listinné podobě.
Číslo plánu: 570-38286/2015		
Okres: Třebíč		
Obec: RUDÍKOV		
Kat. území: RUDÍKOV		
Mapový list: KMD, NÁMĚŠŤ N. OSL. 7-1/34, 33, 7-2/11		
Dosavadním vlastníkům pozemků byla poskytnuta možnost seznámit se v terénu s průběhem navrhovaných nových hranic, které byly označeny předepsaným způsobem: VIZ. SEZNAM SOUŘADNIC		

VÝKAZ DOSAVADNÍHO A NOVÉHO STAVU ÚDAJŮ KATASTRU NEMOVITOSTÍ

str.

1

Dosavadní stav			Nový stav													
Označení pozemku parc. číslem	Výměra parcely		Druh pozemku Způsob využití	Označení pozemku parc. číslem	Výměra parcely		Druh pozemku Způsob využití	Typ stavby Způsob využití	Způsob urč. výměr	Porovnání se stavem evidence právních vztahů						
	ha	m2			ha	m2				Díl přechází z pozemku označeného v katastru nemovitostí	Číslo listu vlastnictví	Výměra dílu		Označení dílu		
											ha	m2				
2020/2	38	22	orná půda	2020/2	37	14	orná půda		0	2020/2	26	37	14			
2020/3	19	18	orná půda	2020/3	15	99	orná půda		0	2020/3	6	15	99			
2020/5	8	29	orná půda	2020/5	6	77	orná půda		0	2020/5	6	6	77			
				2020/6	3	19	orná půda		0	2020/3	6	3	19			
				2020/7	1	52	orná půda		0	2020/5	6	1	52			
				2020/8	1	08	orná půda		0	2020/2	26	1	08			
2022	9	51	orná půda	2022/1	8	12	orná půda		0	2022	153	8	12			
				2022/2	1	39	orná půda		0	2022	153	1	39			
2023	29	72	orná půda	2023/1	27	57	orná půda		0	2023	153	27	57			
				2023/2	2	15	orná půda		0	2023	153	2	15			
2024/2	12		ostat.pl. neplodná půda	2024/2	1	14	ostat.pl. neplodná půda		0	2024/2	153		12	d		
										2250/7	153	1	02	c+e		
												1	14			
2038	11	77	orná půda	2038/1	10	03	orná půda		0	2038	339	10	03			
				2038/2	1	74	orná půda		0	2038	339	1	74			
2039/1	1	05	87	orná půda	2039/1	1	02	56	orná půda		0	2039/1	472	1	02	56
2039/2	40	87	orná půda	2039/2	40	44	orná půda		0	2039/2	339	40	44			
				2039/3		43	orná půda		0	2039/2	339		43			
				2039/4		3	31	orná půda		0	2039/1	472	3	31		
2047/1	51	41	orná půda	2047/1	48	12	orná půda		0	2047/1	115	48	12			
2047/2	47	07	orná půda	2047/2	47	06	orná půda		0	2047/2	115	47	06			
				2047/3		3	29	orná půda		0	2047/1	115	3	29		
				2047/4		1	orná půda		0	2047/2	115		1			
2064/1	1	04	74	orná půda	2064/1	97	75	orná půda		0	2064/1	142	97	75		
2064/2	10	01	orná půda	2064/2	8	17	orná půda		0	2064/2	142	8	17			
				2064/3		1	84	orná půda		0	2064/2	142	1	84		
				2064/4		6	99	orná půda		0	2064/1	142	6	99		
2106/1	1	13	32	orná půda	2106/1	1	06	99	orná půda		0	2106/1	458	1	06	99
				2106/3		6	33	orná půda		0	2106/1	458	6	33		
2110	3	11	lesní poz	2110/1	1	64	lesní poz		0	2110	411	1	64			
				2110/2		1	47	lesní poz		0	2110	411	1	47		
2116/1	3	98	lesní poz	2116/1	3	18	lesní poz		0	2116/1	448	3	18			
2116/2	4	53	lesní poz	2116/2	3	51	lesní poz		0	2116/2	411	3	51			
				2116/3		80	lesní poz		0	2116/1	448		80			

VÝKAZ DOSAVADNÍHO A NOVÉHO STAVU ÚDAJŮ KATASTRU NEMOVITOSTÍ

str.

2

Dosavadní stav			Nový stav											
Označení pozemku parc. číslem	Výměra parcely		Druh pozemku Způsob využití	Označení pozemku parc. číslem	Výměra parcely		Druh pozemku Způsob využití	Typ stavby Způsob využití	Způsob urč. výměr	Porovnání se stavem evidence právních vztahů				
	ha	m2			ha	m2				Díl přechází z pozemku označeného v katastru nemovitostí	Císlo listu vlastnictví	Výměra dílu		Označení dílu
										ha	m2			
2117	3	78	lesní poz	2116/4	1	02	lesní poz		0	2116/2	411	1	02	
				2117/1	1	06	lesní poz		0	2117	448	1	06	
				2117/2	2	72	lesní poz		0	2117	448	2	72	
2118/1	72	89	orná půda	2118/1	70	52	orná půda		0	2118/1	411	70	52	
2118/2	13	31	orná půda	2118/2	10	79	orná půda		0	2118/2	402	10	79	
2118/4	20	79	orná půda	2118/4	12	54	orná půda		0	2118/4	458	12	54	
				2118/5	8	25	orná půda		0	2118/4	458	8	25	
				2118/6		15	orná půda		0	2118/1	411		15	
				2118/7	2	52	orná půda		0	2118/2	402	2	52	
				2118/8	2	22	orná půda		0	2118/1	411	2	22	
2121/1		38	ostat.pl. neplodná půda	2121/1		21	ostat.pl. neplodná půda		0	2121/1	411		21	
2121/2	3	46	ostat.pl. neplodná půda	2121/2	3	08	ostat.pl. neplodná půda		0	2121/2	411	3	08	
				2121/3		17	ostat.pl. neplodná půda		0	2121/1	411		17	
				2121/4		38	ostat.pl. neplodná půda		0	2121/2	411		38	
2129	1	18	travní p.	2129/1		44	travní p.		0	2129	330		44	
				2129/2		74	travní p.		0	2129	330		74	
2131/2	86	90	orná půda	2131/2	84	40	orná půda		0	2131/2	458	84	40	
				2131/6	2	50	orná půda		0	2131/2	458	2	50	
2181/2	25	34	orná půda	2181/2	25	02	orná půda		0	2181/2	10001	25	02	
2181/4	27	64	orná půda	2181/4	27	27	orná půda		0	2181/4	168	27	27	
				2181/13		37	orná půda		0	2181/4	168		37	
				2181/14		32	orná půda		0	2181/2	10001		32	
2250/2	14	88	ostat.pl. ostat.komunikace	2250/2	14	00	ostat.pl. ostat.komunikace		0	2250/2	10001	14	00	
2250/7	3	54	ostat.pl. ostat.komunikace	2250/7	2	52	ostat.pl. ostat.komunikace		0	2024/2	153		0,35	b
									0	2250/7	153	2	52	a
												2	52	
2250/8	2	52	ostat.pl. neplodná půda	2250/8	1	87	ostat.pl. neplodná půda		0	2250/8	10001	1	87	
				2250/19		65	silnice		0	2250/8	10001		65	
				2250/18		88	ostat.pl. ostat.komunikace		0	2250/2	10001		88	
2251	21	86	ostat.pl. silnice	2251/1	13	42	ostat.pl. silnice		0	2251	381	13	42	
				2251/3	8	44	ostat.pl. silnice		0	2251	381	8	44	
2254/1	3	63	ostat.pl. ostat.komunikace	2254/1	3	62	ostat.pl. ostat.komunikace		0	2254/1	10001	3	62	
				2254/3		1	ostat.pl. ostat.komunikace		0	2254/1	10001		1	
2259	3	08	ostat.pl. dráha	2259/1	2	93	ostat.pl. dráha		0	2259	212	2	93	73
				2259/7	8	47	ostat.pl. dráha		0	2259	212	8	47	

Výkaz údajů o bonitovaných půdně ekologických jednotkách (BPEJ) k parcelám nového stavu

str: 1

Parcelní číslo podle		Kód BPEJ	Výměra		BPEJ na dílu parcely	Parcelní číslo podle		Kód BPEJ	Výměra		BPEJ na dílu parcely
katastru	zjednodušené		ha	m2		katastru	zjednodušené		ha	m2	
nemovitosti	evidence					nemovitosti	evidence				
2020/2		73241	17	82							
		73211	19	32							
2020/3		73211	15	99							
2020/5		73211	6	77							
2020/6		73211	3	19							
2020/7		73211	1	52							
2020/8		73211	1	08							
2022/1		73211	8	12							
2022/2		73211	1	39							
2023/1		73211	27	57							
2023/2		73211	2	15							
2038/1		73211	10	03							
2038/2		73211	1	74							
2039/1		73241	2	28							
		73211	1	00							28
2039/2		73211	40	44							
2039/3		73211		43							
2039/4		73211	3	31							
2047/1		73211	48	12							
2047/2		73211	47	06							
2047/3		73211	3	29							
2047/4		73211		1							
2064/1		73211	97	75							
2064/2		73211	8	17							
2064/3		73211	1	84							
2064/4		73211	6	99							
2106/1		77101		63							
		73211	1	06							36
2106/3		73211	6	33							
2118/1		73211	70	52							
2118/2		73211	10	79							
2118/4		73211	12	54							
2118/5		73211	8	25							
2118/6		73211		15							
2118/7		73211	2	52							
2118/8		73211	2	22							
2129/1		73211		44							
2129/2		73211		74							
2131/2		73201	32	40							
		75011	18	56							
		73211	33	44							
2131/6		73211	2	50							
2181/2		75011	1	64							
		73211	23	38							
2181/4		75001		12							
		73211	27	15							
2181/13		73211		37							
2181/14		73211		32							

Seznam souřadnic (S-JTSK)

Číslo bodu	Souřadnice pro zápis do KN			Souřadnice určené měřením		Poznámka
	Y	X	Kód kvality	Y	X	
640611-212-241	644188,91	1143861,69	8	644188,92	1143861,70	dočasná stabilizace-dřevěný kolík
479-2598	644604,59	1144136,14	8	644604,58	1144136,11	
479-2602	644604,44	1144219,62	8	644604,44	1144219,55	
479-2610	644603,27	1144160,57	8			
479-2772	644574,77	1144253,02	8			
479-2779	644573,68	1144100,08	8	644573,68	1144100,07	
479-2783	644573,11	1144164,26	8			
479-2790	644572,05	1144133,81	8	644572,06	1144133,82	
479-2802	644569,63	1144116,06	8	644569,61	1144116,02	
479-2804	644569,24	1144222,02	8	644569,25	1144221,97	
479-2819	644567,40	1144258,85	8			
479-2823	644566,80	1144370,36	8			
479-2843	644563,15	1144025,62	8			
479-2881	644557,37	1144346,78	8			
479-2883	644557,11	1144165,22	8	644557,11	1144165,20	
479-2887	644556,41	1144365,90	8			
479-2895	644555,67	1144142,12	8	644555,68	1144142,12	
479-2896	644555,56	1144382,65	8	644555,57	1144382,58	
479-2908	644554,06	1144412,30	8	644554,06	1144412,36	
479-2930	644551,11	1144230,90	8			
479-2932	644550,66	1144236,36	8	644550,67	1144236,35	
479-2937	644550,12	1144066,02	8	644550,11	1144066,01	
479-2969	644546,47	1144318,87	8	644546,49	1144318,88	
479-2981	644544,77	1144335,76	8	644544,78	1144335,73	
479-2985	644544,59	1144314,35	8	644544,58	1144314,28	
479-2994	644543,02	1144353,11	8	644543,04	1144353,09	
479-2995	644543,00	1144332,17	8	644543,02	1144332,19	
479-3020	644537,59	1144412,94	8	644537,61	1144412,89	
479-3038	644533,94	1144286,63	8	644533,96	1144286,63	
479-3066	644530,15	1144065,10	8	644530,16	1144065,11	
479-3075	644528,35	1144020,78	8	644528,34	1144020,77	
479-3102	644523,47	1144031,44	8	644523,48	1144031,45	
479-3117	644521,09	1144251,17	8	644521,10	1144251,17	
479-3147	644517,31	1144046,09	8	644517,33	1144046,12	
479-3237	644501,20	1144084,44	8	644501,20	1144084,43	
479-3317	644486,24	1144039,33	8			
479-3321	644485,67	1144029,81	8	644485,67	1144029,82	
479-3334	644484,26	1143995,12	8			
479-3338	644483,29	1143972,69	8	644483,29	1143972,71	
479-3369	644477,95	1144010,14	8			
479-3393	644472,94	1144026,99	8			
479-3475	644452,47	1143999,03	8			
479-3628	644422,35	1143954,22	8			
479-3656	644416,74	1143954,61	8			
479-3671	644412,59	1143980,69	8			
479-3697	644408,12	1143828,48	8	644408,09	1143828,44	

479-3709	644406,56	1143950,51	8			
479-3757	644399,76	1143849,68	8	644399,74	1143849,67	
479-3821	644386,42	1143881,41	8	644386,41	1143881,42	
479-3879	644371,95	1143960,49	8			
479-3885	644370,41	1143923,06	8	644370,45	1143923,06	
479-3902	644365,98	1143916,94	8			
479-3911	644362,93	1144098,51	8			
479-3923	644358,86	1143953,99	8			
479-3929	644357,75	1143955,93	8	644357,77	1143955,94	
479-3970	644346,75	1143890,40	8			
480-3	644338,13	1143943,42	8	644338,15	1143943,41	
480-77	644314,46	1143910,51	8	644314,46	1143910,48	
480-115	644304,39	1143926,76	8	644304,40	1143926,76	
480-152	644294,64	1143921,38	8			
480-159	644292,70	1143928,27	8	644292,71	1143928,27	
480-195	644281,84	1143884,60	8	644281,85	1143884,61	
480-227	644270,35	1143907,91	8	644270,36	1143907,90	
480-252	644264,78	1143886,40	8	644264,79	1143886,42	
480-280	644255,81	1143870,57	8			
480-294	644251,86	1143878,22	8			
480-313	644245,77	1143905,06	8	644245,78	1143905,07	
480-341	644236,34	1143849,03	8	644236,28	1143849,05	
480-357	644232,11	1143886,17	8			
480-396	644219,49	1143855,54	8	644219,47	1143855,55	
480-406	644217,63	1143854,24	8	644217,62	1143854,25	
480-423	644211,55	1143887,52	8	644211,55	1143887,55	
480-473	644191,95	1143860,57	8	644191,97	1143860,57	
480-492	644184,03	1143863,50	8	644184,03	1143863,49	
561-1	644479,83	1144016,75	8			
561-2	644469,62	1144022,46	8			
2	644538,73	1144400,38	8	644538,79	1144400,38	dočasná stabilizace-dřevěný kolík
3	644541,19	1144370,95	3			dočasná stabilizace-dřevěný kolík
5	644542,06	1144350,89	3			dočasná stabilizace-dřevěný kolík
7	644543,58	1144333,35	8	644543,59	1144333,33	dočasná stabilizace-dřevěný kolík
11	644544,74	1144311,01	3			dočasná stabilizace-dřevěný kolík
13	644546,60	1144271,05	3			dočasná stabilizace-dřevěný kolík
14	644547,48	1144251,04	3			dočasná stabilizace-dřevěný kolík
15	644549,14	1144237,12	3			dočasná stabilizace-dřevěný kolík
18	644549,85	1144231,14	3			dočasná stabilizace-dřevěný kolík
19	644553,02	1144206,74	3			dočasná stabilizace-dřevěný kolík
20	644555,55	1144178,20	3			dočasná stabilizace-dřevěný kolík
22	644556,58	1144156,73	8	644556,59	1144156,75	dočasná stabilizace-dřevěný kolík
31	644519,76	1144049,71	8	644519,78	1144049,74	dočasná stabilizace-dřevěný kolík
32	644517,10	1144046,59	8	644517,12	1144046,61	dočasná stabilizace-dřevěný kolík
33	644516,15	1144045,47	3			dočasná stabilizace-dřevěný kolík
34	644508,85	1144039,31	3			dočasná stabilizace-dřevěný kolík
37	644500,34	1144035,10	3			dočasná stabilizace-dřevěný kolík
38	644490,99	1144033,01	3			dočasná stabilizace-dřevěný kolík
39	644485,86	1144032,93	8			dočasná stabilizace-dřevěný kolík
40	644484,41	1144032,90	8			dočasná stabilizace-dřevěný kolík

41	644481,44	1144032,89	3			dočasná stabilizace-dřevěný kolík
44	644474,32	1144015,74	3			dočasná stabilizace-dřevěný kolík
50	644448,22	1143997,73	3			dočasná stabilizace-dřevěný kolík
57	644430,48	1143980,73	3			dočasná stabilizace-dřevěný kolík
60	644433,81	1143990,23	3			dočasná stabilizace-dřevěný kolík
61	644427,19	1143992,34	3			dočasná stabilizace-dřevěný kolík
62	644420,13	1143991,42	3			dočasná stabilizace-dřevěný kolík
63	644413,56	1143988,89	3			dočasná stabilizace-dřevěný kolík
64	644409,94	1143986,98	8			dočasná stabilizace-dřevěný kolík
65	644407,31	1143985,58	3			dočasná stabilizace-dřevěný kolík
67	644387,50	1143925,71	3			dočasná stabilizace-dřevěný kolík
68	644393,00	1143927,63	3			dočasná stabilizace-dřevěný kolík
69	644395,22	1143927,98	3			dočasná stabilizace-dřevěný kolík
70	644397,29	1143927,79	3			dočasná stabilizace-dřevěný kolík
71	644398,45	1143926,88	3			dočasná stabilizace-dřevěný kolík
72	644399,67	1143924,31	3			dočasná stabilizace-dřevěný kolík
73	644400,46	1143921,47	3			dočasná stabilizace-dřevěný kolík
74	644401,15	1143915,69	3			dočasná stabilizace-dřevěný kolík
75	644402,15	1143885,13	8	644402,15	1143885,16	dočasná stabilizace-dřevěný kolík
76	644402,27	1143880,89	3			dočasná stabilizace-dřevěný kolík
79	644411,65	1143880,18	8	644411,64	1143880,18	dočasná stabilizace-dřevěný kolík
80	644417,61	1143879,72	3			dočasná stabilizace-dřevěný kolík
81	644421,53	1143908,82	3			dočasná stabilizace-dřevěný kolík
82	644423,21	1143921,27	3			dočasná stabilizace-dřevěný kolík
83	644424,31	1143929,57	3			dočasná stabilizace-dřevěný kolík
84	644425,71	1143937,84	3			dočasná stabilizace-dřevěný kolík
85	644425,68	1143942,06	3			dočasná stabilizace-dřevěný kolík
86	644425,47	1143946,20	3			dočasná stabilizace-dřevěný kolík
87	644426,50	1143950,14	8	644426,50	1143950,13	dočasná stabilizace-dřevěný kolík
88	644429,51	1143953,23	3			dočasná stabilizace-dřevěný kolík
89				644449,60	1143927,40	
91	644441,09	1143958,14	3			dočasná stabilizace-dřevěný kolík
92	644442,34	1143958,78	3			dočasná stabilizace-dřevěný kolík
93	644444,22	1143960,05	3			dočasná stabilizace-dřevěný kolík
94	644445,55	1143961,93	3			dočasná stabilizace-dřevěný kolík
95	644446,54	1143964,12	3			dočasná stabilizace-dřevěný kolík
96	644436,50	1143967,59	3			dočasná stabilizace-dřevěný kolík
101	644464,93	1143980,66	3			dočasná stabilizace-dřevěný kolík
102	644462,17	1143972,63	3			dočasná stabilizace-dřevěný kolík
103	644467,95	1143971,57	3			dočasná stabilizace-dřevěný kolík
104	644473,61	1143973,18	3			dočasná stabilizace-dřevěný kolík
105	644483,55	1143978,66	8	644483,54	1143978,66	dočasná stabilizace-dřevěný kolík
107	644486,44	1143980,24	3			dočasná stabilizace-dřevěný kolík
108	644492,70	1143984,03	3			dočasná stabilizace-dřevěný kolík
110	644498,45	1143988,57	3			dočasná stabilizace-dřevěný kolík
111	644509,64	1143997,93	3			dočasná stabilizace-dřevěný kolík
112	644517,78	1144010,11	3			dočasná stabilizace-dřevěný kolík
113	644526,22	1144022,06	3			dočasná stabilizace-dřevěný kolík
114	644527,18	1144023,33	8	644527,19	1144023,34	dočasná stabilizace-dřevěný kolík
117	644530,63	1144027,91	3			dočasná stabilizace-dřevěný kolík

118	644535,27	1144033,57	3			dočasná stabilizace-dřevěný kolík
119	644544,80	1144044,70	3			dočasná stabilizace-dřevěný kolík
120	644549,04	1144050,61	3			dočasná stabilizace-dřevěný kolík
121	644552,97	1144057,19	8	644552,95	1144057,16	dočasná stabilizace-dřevěný kolík
123				644561,60	1144030,98	
124	644556,57	1144063,20	3			dočasná stabilizace-dřevěný kolík
125	644559,88	1144069,72	3			dočasná stabilizace-dřevěný kolík
126	644565,94	1144083,01	3			dočasná stabilizace-dřevěný kolík
127	644568,37	1144089,91	3			dočasná stabilizace-dřevěný kolík
128	644572,22	1144105,84	8	644572,20	1144105,85	dočasná stabilizace-dřevěný kolík
131	644574,69	1144118,50	3			dočasná stabilizace-dřevěný kolík
132	644576,78	1144134,15	8	644576,78	1144134,14	dočasná stabilizace-dřevěný kolík
135	644475,70	1144019,06	8			
138	644542,08	1144400,65	3	644543,22	1144400,71	
139	644549,96	1144401,22	3	644550,93	1144401,29	
140	644578,10	1144147,50	3			dočasná stabilizace-dřevěný kolík
141	644578,48	1144154,83	3			dočasná stabilizace-dřevěný kolík
142	644578,51	1144163,60	3	644578,51	1144163,53	dočasná stabilizace-dřevěný kolík
143	644578,51	1144169,43	3			dočasná stabilizace-dřevěný kolík
144	644578,20	1144184,10	3			dočasná stabilizace-dřevěný kolík
145	644577,57	1144191,37	3			dočasná stabilizace-dřevěný kolík
146	644574,44	1144213,10	3			dočasná stabilizace-dřevěný kolík
147	644573,82	1144221,71	8	644573,82	1144221,66	dočasná stabilizace-dřevěný kolík
150	644572,97	1144233,06	3			dočasná stabilizace-dřevěný kolík
151	644569,84	1144256,92	3	644569,84	1144256,90	dočasná stabilizace-dřevěný kolík
152	644567,69	1144272,74	3			dočasná stabilizace-dřevěný kolík
153	644565,34	1144292,62	3			dočasná stabilizace-dřevěný kolík
154	644562,01	1144332,47	3			dočasná stabilizace-dřevěný kolík
155	644560,09	1144353,58	3	644560,16	1144353,54	dočasná stabilizace-dřevěný kolík
157	644554,60	1144401,56	8	644554,69	1144401,57	dočasná stabilizace-dřevěný kolík
159	644555,89	1144401,77	3			dočasná stabilizace-dřevěný kolík
165	644371,98	1143918,97	8	644371,97	1143918,97	dočasná stabilizace-dřevěný kolík
168	644365,61	1143916,43	8	644365,60	1143916,44	dočasná stabilizace-dřevěný kolík
169	644360,67	1143914,79	3			dočasná stabilizace-dřevěný kolík
172	644349,40	1143912,03	3			dočasná stabilizace-dřevěný kolík
173	644338,12	1143909,25	3			dočasná stabilizace-dřevěný kolík
174	644326,97	1143906,06	3			dočasná stabilizace-dřevěný kolík
175	644310,17	1143901,52	3			dočasná stabilizace-dřevěný kolík
176	644300,31	1143899,27	8			dočasná stabilizace-dřevěný kolík
178	644293,23	1143897,45	3			dočasná stabilizace-dřevěný kolík
179	644287,77	1143895,44	3			dočasná stabilizace-dřevěný kolík
180	644274,98	1143885,32	8	644274,97	1143885,31	dočasná stabilizace-dřevěný kolík
181	644273,05	1143883,84	3			dočasná stabilizace-dřevěný kolík
184	644258,92	1143902,54	3			dočasná stabilizace-dřevěný kolík
185	644268,41	1143907,69	8	644268,43	1143907,61	dočasná stabilizace-dřevěný kolík
186	644276,48	1143912,09	3			dočasná stabilizace-dřevěný kolík
188	644284,61	1143917,80	3			dočasná stabilizace-dřevěný kolík
189	644293,17	1143922,90	3			dočasná stabilizace-dřevěný kolík
190	644294,09	1143923,35	3			dočasná stabilizace-dřevěný kolík
192	644301,73	1143927,10	8	644301,72	1143927,11	dočasná stabilizace-dřevěný kolík

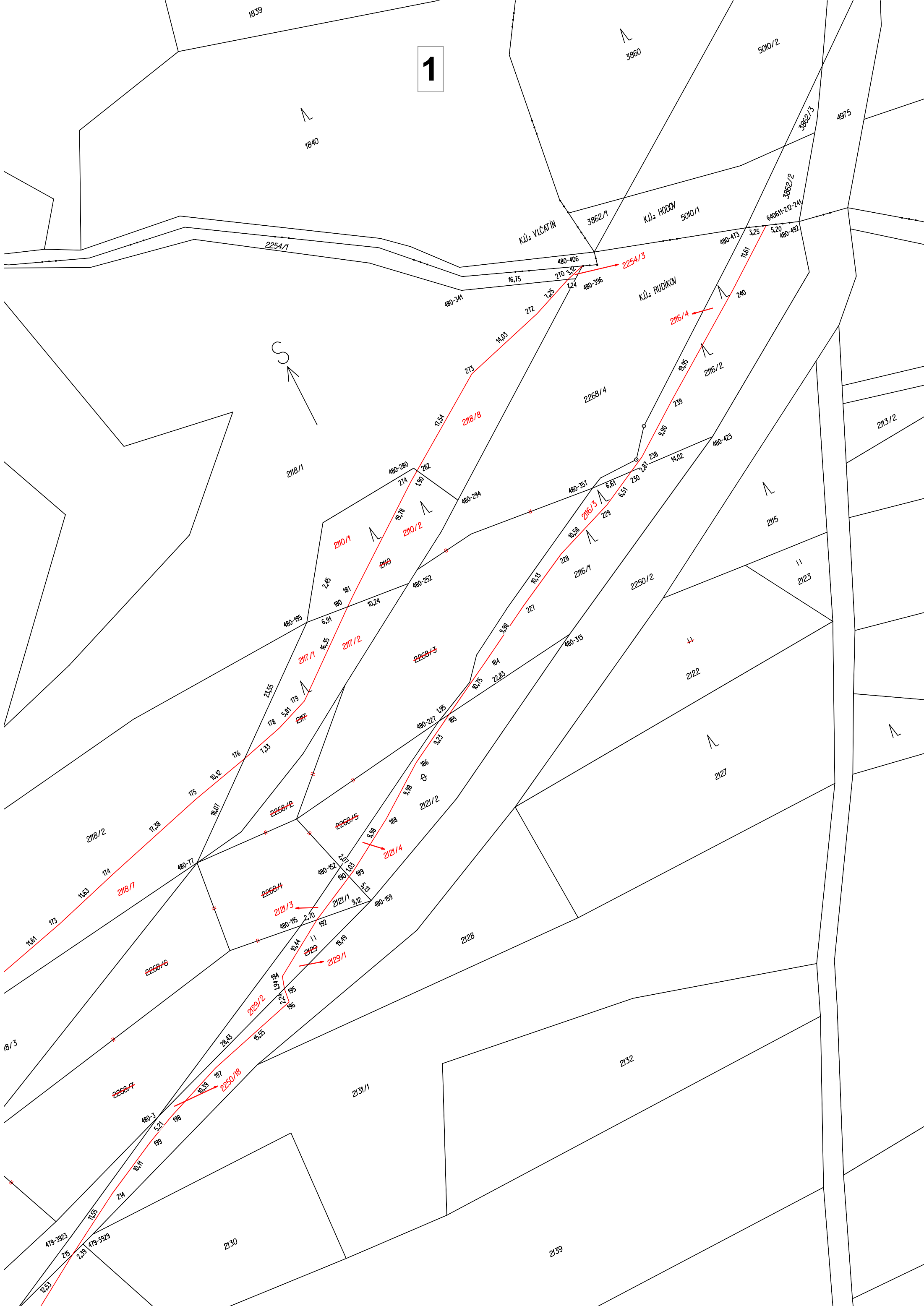
194	644310,61	1143932,56	3			dočasná stabilizace-dřevěný kolík
195	644311,21	1143934,44	8	644311,20	1143934,41	dočasná stabilizace-dřevěný kolík
196	644311,50	1143936,64	3			dočasná stabilizace-dřevěný kolík
197	644326,55	1143940,66	3			dočasná stabilizace-dřevěný kolík
198	644336,26	1143944,32	3			dočasná stabilizace-dřevěný kolík
199	644341,06	1143946,42	3			dočasná stabilizace-dřevěný kolík
214	644350,07	1143950,93	3			dočasná stabilizace-dřevěný kolík
215	644360,04	1143956,66	8	644360,03	1143956,66	dočasná stabilizace-dřevěný kolík
227	644250,19	1143897,74	3			dočasná stabilizace-dřevěný kolík
228	644241,20	1143893,17	3			dočasná stabilizace-dřevěný kolík
229	644231,30	1143889,55	3			dočasná stabilizace-dřevěný kolík
230	644225,49	1143886,60	8	644225,50	1143886,61	dočasná stabilizace-dřevěný kolík
238	644222,94	1143885,32	3			dočasná stabilizace-dřevěný kolík
239	644214,84	1143879,62	3			dočasná stabilizace-dřevěný kolík
240	644198,33	1143868,45	3			dočasná stabilizace-dřevěný kolík
270	644220,62	1143855,10	8			dočasná stabilizace-dřevěný kolík
272	644227,38	1143857,68	3			dočasná stabilizace-dřevěný kolík
273	644240,86	1143861,48	3			dočasná stabilizace-dřevěný kolík
274	644257,07	1143872,20	3			dočasná stabilizace-dřevěný kolík
282	644255,49	1143871,18	3	644255,47	1143871,17	
361	644474,74	1144014,71	3			
362	644474,46	1144012,62	3			
363	644465,62	1144007,33	3			
364	644460,99	1144004,79	3			
365	644456,49	1144002,50	3			
366	644456,62	1144002,26	3			
367	644453,79	1144000,83	8			
368	644448,45	1143998,16	3			
370	644457,65	1143994,37	3			
371	644448,60	1143989,86	3			
372	644454,92	1143976,06	3			
381	644446,06	1143971,99	3			
382	644439,97	1143985,21	3			

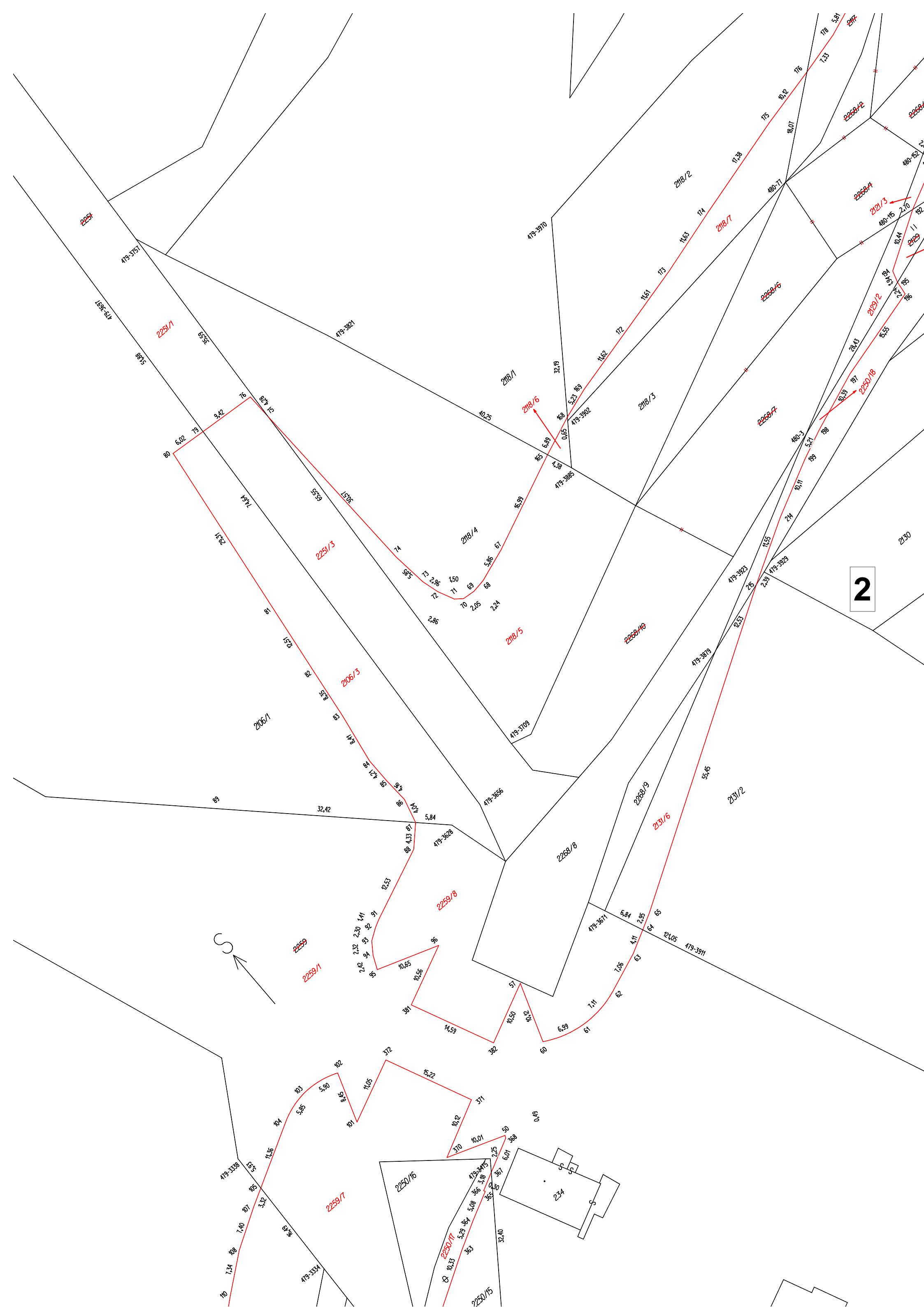
Souřadnice bodů na dosavadní hranici pozemku určené měřením v terénu budou pro zápis do katastru nemovitostí upraveny podle dosavadního určení hranice lomovými body s kódem charakteristiky kvality souřadnic vyšším než 3. Důvodem je nerealizované zpřesnění této hranice, ke kterému je nutné doložit listinu prokazující shodu vlastníků na jejím průběhu [§ 50 odst. 1 písm.a) katastrálního zákona].

PŘEHLED KLADU GEOMETRICKÉHO PLÁNU

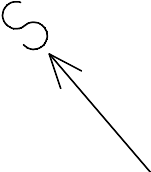


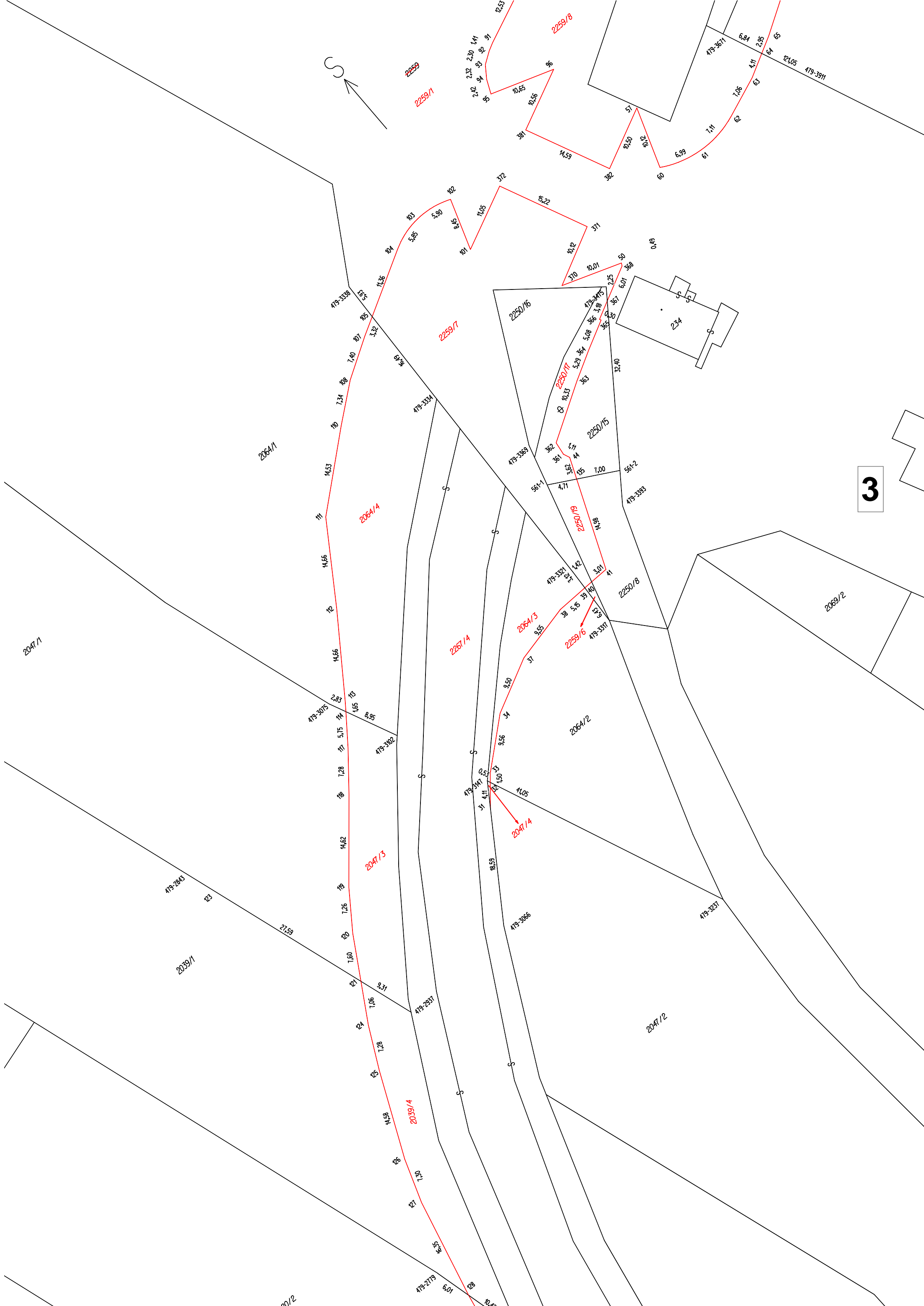
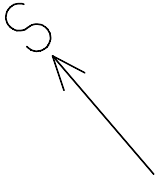
1



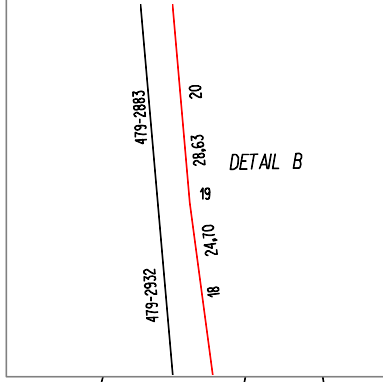
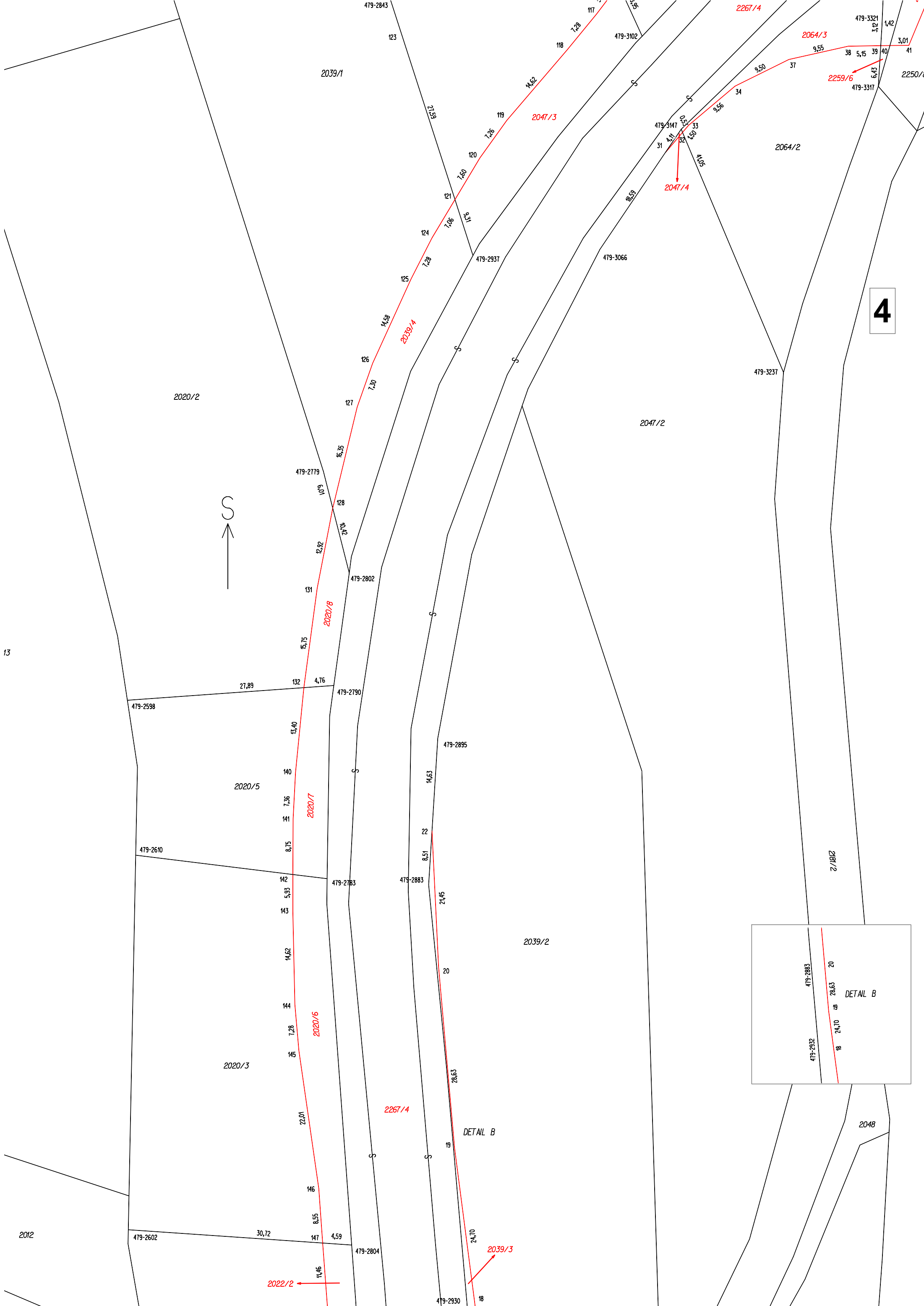


2





3



2012

479-2602

30,72

147

4,59

8,55

2022/2

11,46

2022

2022/1

150

24,02

479-2772

151

479-2819

16,05

152

20,00

153

2023

2023/1

2023/2

40,02

5

154

21,11

155

479-2823

c

a

2250/7

2024/2

d

b

e

48,46

479-2887

479-2896

159

10,82

479-2908

157

3,78

139

7,76

138

4,46

2

5

2267/1

479-2908

479-3020

2181/4



2011

1996

479-2804

479-2930

479-2932

2039/3

18

6,05

14,05

14

20,06

13

2038

2038/1

2038/2

479-3038

40,00

23,65

2181/2

11

3,30

479-2985

5,00

19,01

1,50

2,70

7

479-2995

479-2981

5

17,59

5

2037

2181/13

20,08

5

3

DETAIL A

23,58

2050

5

2049

2036

